

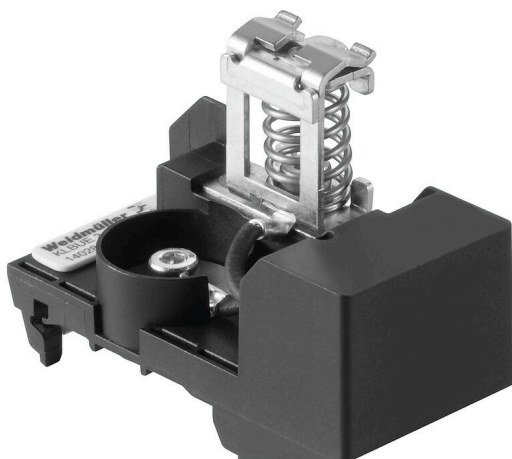
KLBUE 3-8 RC TS35**Weidmüller Interface GmbH & Co. KG**

Klingenbergstraße 26

D-32758 Detmold

Germany

www.weidmueller.com

Illustration du produit

Grâce à notre large gamme de raccords à blindage KLBÜ, vous pouvez réaliser un raccordement flexible et auto-ajustable à blindage et assurer un fonctionnement sans défaut.

Informations générales de commande

Version	Étriers, Etrier de serrage pour raccordement blindage, PA 66 GF 30
Référence	1402830000
Type	KLBUE 3-8 RC TS35
GTIN (EAN)	4050118204674
Qté.	1 Pièce

KLBUE 3-8 RC TS35

Weidmüller Interface GmbH & Co. KG

Klingenbergstraße 26

D-32758 Detmold

Germany

www.weidmueller.com

Technical data

Agréments

ROHS	Conforme
------	----------

Dimensions et poids

Profondeur	50 mm	Profondeur (pouces)	1.9685 inch
Hauteur	67.5 mm	Hauteur (pouces)	2.6575 inch
Largeur	35 mm	Largeur (pouces)	1.378 inch
Poids net	61.29 g		

Températures

Température de stockage	-25 °C...55 °C	Température ambiante	-5 °C...40 °C
Température d'utilisation permanente, min.	-25 °C	Température d'utilisation permanente, max.	105 °C

Conformité environnementale du produit

Statut de conformité RoHS	Conforme avec exemption
Exemption RoHS (le cas échéant/connue)	6c
REACH SVHC	Lead 7439-92-1
SCIP	6fc8563f-82a2-46cf-b3da-0e2c7ddd4382

Classifications

ETIM 8.0	EC002020	ETIM 9.0	EC002020
ETIM 10.0	EC002020	ECLASS 14.0	27-25-01-20
ECLASS 15.0	27-25-01-20		

Autres caractéristiques techniques

Instruction de montage	Montage direct	Version à I#92épreuve de I#92explosion	Non
Type de montage	monté		

Caractéristiques des matériaux

Matériau de base	PA 66 GF 30	Couleur	noir, gris argent
Classe d'inflammabilité selon UL 94	V-0		

Caractéristiques du système

Version	pour raccordement de blindage, Avec résistance	Flasque de fermeture nécessaire	Non
Barrette de liaison équipée	TS 35		

Caractéristiques nominales

Section nominale	8 mm ²	Tension nominale	230 V
------------------	-------------------	------------------	-------

Généralités

Instruction de montage	Montage direct	Barrette de liaison équipée	TS 35
------------------------	----------------	-----------------------------	-------

KLBU 3-8 RC TS35**Weidmüller Interface GmbH & Co. KG**

Klingenbergstraße 26

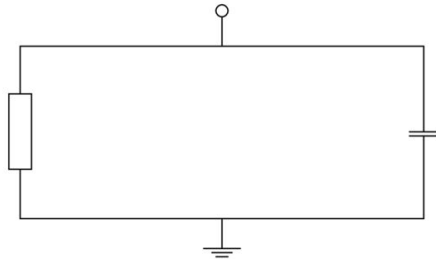
D-32758 Detmold

Germany

www.weidmueller.com**Technical data****Raccordement (raccordement nominal)**

Longueur de dénudage	22 mm	Type de raccordement	Raccordement à ressort
Nombre de raccordements	1	Diamètre de câble, max.	8 mm
Diamètre de câble, min.	3 mm	Section de raccordement, semi-rigide, max.	8 mm ²
Section de raccordement, semi-rigide, min.	3 mm ²		

Drawings



KLBU 3-8 RC TS35

Weidmüller Interface GmbH & Co. KG

Klingenbergstraße 26

D-32758 Detmold

Germany

www.weidmueller.com

Accessories

Acier



Acier Les rails DIN sont les plus répandus sur le marché. Il possède la plus faible tenue aux courts-circuits des rails profilés métalliques, avec l'acier inoxydable.

Informations générales de commande

Type	TS 35X7.5 2M/ST/ZN	Version
Référence	0383400000	Rail profilé, Accessoires, Acier, à revêtement de zinc galvanique et passivé, Largeur: 2000 mm, Hauteur: 35 mm, Profondeur: 7.5 mm
GTIN (EAN)	4008190088026	
Qté.	40 M	
Type	TS 35X7.5/LL 2M/ST/ZN	Version
Référence	0514500000	Rail profilé, Accessoires, Acier, à revêtement de zinc galvanique et passivé, Largeur: 2000 mm, Hauteur: 35 mm, Profondeur: 7.5 mm
GTIN (EAN)	4008190046019	
Qté.	40 M	
Type	TS 35X15/2.3 2M/ST/ZN	Version
Référence	0498000000	Rail profilé, Accessoires, Acier, à revêtement de zinc galvanique et passivé, Largeur: 2000 mm, Hauteur: 35 mm, Profondeur: 15 mm
GTIN (EAN)	4008190042493	
Qté.	20 M	
Type	TS 35X15/LL 2M/ST/ZN	Version
Référence	0236500000	Rail profilé, Accessoires, Acier, à revêtement de zinc galvanique et passivé, Largeur: 2000 mm, Hauteur: 35 mm, Profondeur: 15 mm
GTIN (EAN)	4008190183967	
Qté.	20 M	

Collage arrière neutre



SM est un repère MultiCard pour le marquage des appareils de commande et de signalisation. Les étiquettes sont encliquetées sur les supports ou fixées grâce à la zone adhésive dont ils disposent. Des étiquettes personnalisées peuvent être créées avec les systèmes de marquage PrintJet CONNECT ou Plotter.

- Fabrication d'étiquettes rapide et bien adaptée aux besoins.
 - Pas de stock inutile d'étiquettes standard coûteuses
 - L'utilisation de PrintJet en remplacement de la gravure donne une impression de qualité très résistante
 - Pour les environnements extrêmes, nous recommandons le film protecteur ETO SM
 - Les supports sont utilisables pour les boutons-poussoirs Ø 22 mm ou 30 mm de Siemens, ABB, Moeller et Télémécanique
- Pour impression personnalisée : Veuillez nous envoyer un fichier dans le format de notre logiciel de repérage M-Print PRO ou M-Print PRO Online (sans installation) pour vos spécifications de repérage.

KLBUE 3-8 RC TS35

Weidmüller Interface GmbH & Co. KG

Klingenbergstraße 26

D-32758 Detmold

Germany

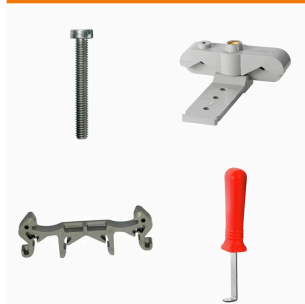
www.weidmueller.com

Accessories

Informations générales de commande

Type	SM 27/8 K MC NE WS	Version
Référence	1812630000	SwitchMark, Repérage d'équipements et appareillages, 8 x 27
GTIN (EAN)	4032248296033	mm, blanc
Qté.	80 ST	

Support de montage



Nous offrons un large portefeuille de support de montage pour la manipulation et la supplémentation faciles de nos produits. De divers outils aux douilles isolantes et aux différents vissés, nos composants sont assortis les uns aux autres jusque dans les moindres détails et facilitent ainsi le montage dans le respect des normes et réglementations de protection respectives.

Informations générales de commande

Type	BTWZ KLBUE	Version
Référence	1742630000	Outils, Outil de manipulation
GTIN (EAN)	4008190980764	
Qté.	1 ST	

Tournevis droit



Tournevis pour vis tête fendue avec lame ronde, SD DIN 5265, ISO 2380/2, empreinte selon DIN 5264, ISO 2380/1, pointe chrome top, poignée SoftFinish

Informations générales de commande

Type	SDS 0.6X3.5X200	Version
Référence	9010110000	Tournevis, Tournevis
GTIN (EAN)	4032248300754	
Qté.	1 ST	
Type	SDS 1.2X6.5X150	Version
Référence	9009010000	Tournevis, Tournevis
GTIN (EAN)	4032248266869	
Qté.	1 ST	