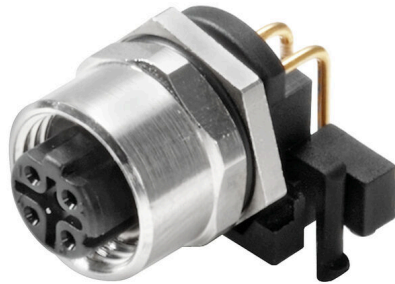


## IE-M12-PCBCE-PANEL-A

**Weidmüller Interface GmbH & Co. KG**  
Klingenbergstraße 26  
D-32758 Detmold  
Germany

[www.weidmueller.com](http://www.weidmueller.com)



### Informations générales de commande

Version	Élément de raccordement M12 pour circuit imprimé, Raccordement soudé, Cat.5 (ISO/IEC 11801), IP65 selon DIN EN 60529
Référence	<a href="#">1393470000</a>
Type	IE-M12-PCBCE-PANEL-A
GTIN (EAN)	4050118194241
Qté.	10 Pièce

## IE-M12-PCBCE-PANEL-A

**Weidmüller Interface GmbH & Co. KG**  
 Klingenbergstraße 26  
 D-32758 Detmold  
 Germany

www.weidmueller.com

## Caractéristiques techniques

## Agréments

ROHS	Conforme
------	----------

## Dimensions et poids

Poids net	10.88 g
-----------	---------

## Températures

Température de stockage	Température de fonctionnement	-40 °C...85 °C
Température de pose		

## Conformité environnementale du produit

Statut de conformité RoHS	Conforme avec exemption
Exemption RoHS (le cas échéant/connue)	6c
REACH SVHC	Lead 7439-92-1
SCIP	9229992a-00b9-4096-8962-200a7f33e289

## Classifications

ETIM 8.0	EC003568	ETIM 9.0	EC003568
ETIM 10.0	EC003568	ECLASS 14.0	27-44-01-10
ECLASS 15.0	27-44-01-10		

## Données techniques du connecteur débrochable pour circuit imprimé

Nombre de pôles	4	Codage	Codage D
Degré de protection	IP65 selon DIN EN 60529	Matériau de base du boîtier	CuZn, Polyamide, nickelé
Filetage du raccordement	M12		

## Caractéristiques générales

Nombre de pôles	4	Raccordement 1	M12
Raccordement 2	Raccordement soudé	Description de l'article	Élément de raccordement, encliquetable
Composition	Compatible avec le refusion	Matériau de base du boîtier	CuZn, Polyamide, nickelé
Catégorie	Cat.5 (ISO/IEC 11801)	Filetage du raccordement	M12
Degré de protection	IP65 selon DIN EN 60529		

## Note importante

Remarques
-----------

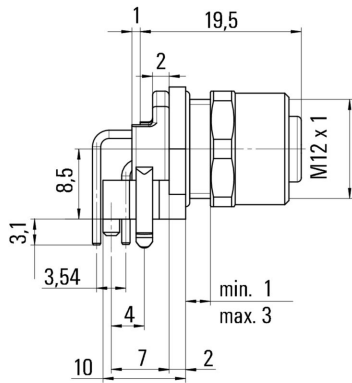
**IE-M12-PCBCE-PANEL-A**

**Weidmüller Interface GmbH & Co. KG**  
 Klingenbergstraße 26  
 D-32758 Detmold  
 Germany

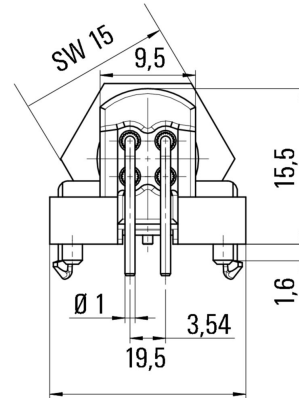
www.weidmueller.com

**Dessins**

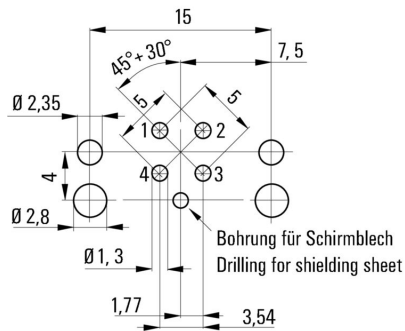
**Dessin coté**



**Dessin coté**



**Modèle de perçage**



Leiterplattendicke: 1,6 mm  
 Thickness of PCB: 1,6 mm