



### Informations générales de commande

|            |   |
|------------|---|
| Version    | Connecteur pour circuit imprimé, M12, Solder connection, Cat.6A / Class EA (ISO/IEC 11801 2010), IP67, Vissé, Compatible avec le refusion |
| Référence  | <a href="#">1393080000</a>  |
| Type       | IE-PCB2-M12X-S-180  |
| GTIN (EAN) | 4050118194043   |
| Qté.       | 10 Pièce  |

## Caractéristiques techniques

## Agréments

Agréments



ROHS Conforme

UL File Number Search [Site Web UL](#)

N° de certificat (cULus) E316369

## Dimensions et poids

|                          |        |                          |        |
|--------------------------|--------|--------------------------|--------|
| Épaisseur du paroi, min. | 0.9 mm | Épaisseur du paroi, max. | 2.5 mm |
| Poids net                | 9.77 g |                          |        |

## Températures

|                         |                               |                |
|-------------------------|-------------------------------|----------------|
| Température de stockage | Température de fonctionnement | -40 °C...85 °C |
| Température de pose     |                               |                |

## Conformité environnementale du produit

|  |                                      |
|--|--------------------------------------|
| Statut de conformité RoHS              | Conforme avec exemption              |
| Exemption RoHS (le cas échéant/connue) | 6c                                   |
| REACH SVHC                             | Lead 7439-92-1                       |
| SCIP                                   | 67cf1078-beca-4687-860b-dc475a6ec24a |

## Classifications

|             |             |             |             |
|-------------|-------------|-------------|-------------|
| ETIM 8.0    | EC003568    | ETIM 9.0    | EC003568    |
| ETIM 10.0   | EC003568    | ECLASS 14.0 | 27-44-01-10 |
| ECLASS 15.0 | 27-44-01-10 |             |             |

## Données techniques du connecteur débrochable pour circuit imprimé

|                          |               |                             |                   |
|--------------------------|---------------|-----------------------------|-------------------|
| Nombre de pôles          | 8             | Codage                      | Codage X          |
| Tension nominale         | 48 V          | Degré de protection         | IP67, Vissé       |
| Surface du contact       | Or sur nickel | Matériau de base du boîtier | CuZn              |
| Filetage du raccordement | M12           | Résistance d'isolation      | 100 MΩ            |
| Cycles d'enfichage       | ≥ 100         | Matériau des contacts       | Alliage de cuivre |

## Caractéristiques générales

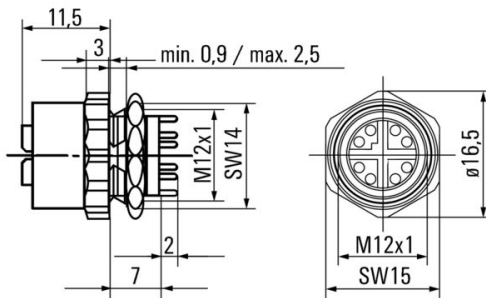
|                             |                      |                       |  |
|-----------------------------|----------------------|-----------------------|--|
| Nombre de pôles             | 8                    | Raccordement 1        | M12                                    |
| Raccordement 2              | Solder connection    | Composition           | Compatible avec le refusion            |
| Matériau de base du boîtier | CuZn                 | Catégorie             | Cat.6A / Class EA (ISO/IEC 11801 2010) |
| Filetage du raccordement    | M12                  | Matériau des contacts | Alliage de cuivre                      |
| Surface du contact          | Or sur nickel        | Matériau de blindage  | CuSn                                   |
| Blindage                    | Boîtier complet 360° | Degré de protection   | IP67, Vissé                            |
| Cycles d'enfichage          | ≥ 100                |                       |  |

## Note importante

Remarques

Dessins

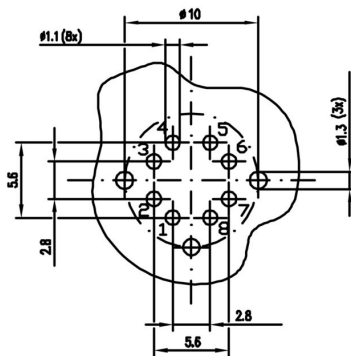
Dessin coté



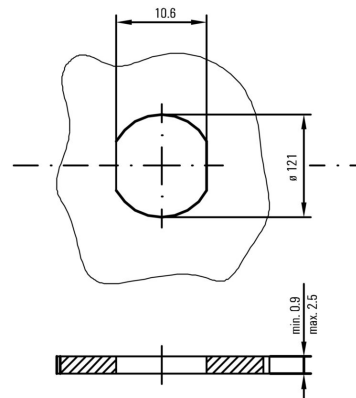
Affectation des broches



Modèle de perçage



Découpe de montage



## IE-PCB2-M12X-S-180

Weidmüller Interface GmbH &amp; Co. KG

Klingenbergstraße 26

D-32758 Detmold

Germany

www.weidmueller.com

## Accessoires

## Outil pour presse-étoupes Screwty®



L'outil idéal pour tout type d'application  
Screwty® est un outil polyvalent idéal pour le raccordement de tous les câbles d'actionneurs et de capteurs standard. Le Screwty® permet d'accéder facilement même aux connecteurs débrochables ronds difficiles d'accès. Les connecteurs débrochables se détachent et se vissent fermement sans gros effort, par un simple mouvement de rotation. Le Screwty® constitue une solution unique et utilisable dans le monde entier qui s'adapte à la plupart des câbles et des connecteurs débrochables même d'autres fabricants (plus de 90 %). Le Screwty® se compose d'une poignée avec un raccordement usuel du commerce de 1/4 de pouce. Utilisable pour toutes les tailles : pour les connecteurs débrochables ronds M12 et M8, pour les connecteurs mâles et femelles à câbler M12F et M8F et pour les connecteurs mâles et femelles M23.

## Informations générales de commande

|            |                            |         |   |
|------------|----------------------------|---------|---|
| Type       | SCREWTY SET                | Version |   |
| Référence  | <a href="#">1910000000</a> |         | Cable gland tool for M8, M12 lines and connectors |
| GTIN (EAN) | 4032248436842              |         |   |
| Qté.       | 1 ST                       |         |   |

## Outil pour presse-étoupes Screwty® avec fonction de serrage



L'outil idéal pour tout type d'application  
Screwty® est un outil polyvalent idéal pour le raccordement de tous les câbles d'actionneurs et de capteurs standard. Le Screwty® permet d'accéder facilement même aux connecteurs débrochables ronds difficiles d'accès. Les connecteurs débrochables se détachent et se vissent fermement sans gros effort, par un simple mouvement de rotation. Le Screwty® constitue une solution unique et utilisable dans le monde entier qui s'adapte à la plupart des câbles et des connecteurs débrochables même d'autres fabricants (plus de 90 %). Le Screwty® se compose d'une poignée avec un raccordement usuel du commerce de 1/4 de pouce. Utilisable pour toutes les tailles : pour les connecteurs débrochables ronds M12 et M8, pour les connecteurs mâles et femelles à câbler M12F et M8F et pour les connecteurs mâles et femelles M23.

## Informations générales de commande

|            |                            |         |   |
|------------|----------------------------|---------|---|
| Type       | SCREWTY SET -DM            | Version |   |
| Référence  | <a href="#">1920000000</a> |         | Cable gland tool for M8, M12 lines and connectors |
| GTIN (EAN) | 4032248436859              |         |   |
| Qté.       | 1 ST                       |         |   |

## IE-PCB2-M12X-S-180

Weidmüller Interface GmbH &amp; Co. KG

Klingenbergstraße 26

D-32758 Detmold

Germany

www.weidmueller.com

## Accessoires

## Outil pour presse-étoupes Screwty®



L'outil idéal pour tout type d'application  
Screwty® est un outil polyvalent idéal pour le raccordement de tous les câbles d'actionneurs et de capteurs standard. Le Screwty® permet d'accéder facilement même aux connecteurs débrochables ronds difficiles d'accès. Les connecteurs débrochables se détachent et se vissent fermement sans gros effort, par un simple mouvement de rotation. Le Screwty® constitue une solution unique et utilisable dans le monde entier qui s'adapte à la plupart des câbles et des connecteurs débrochables même d'autres fabricants (plus de 90 %). Le Screwty® se compose d'une poignée avec un raccordement usuel du commerce de 1/4 de pouce. Utilisable pour toutes les tailles : pour les connecteurs débrochables ronds M12 et M8, pour les connecteurs mâles et femelles à câbler M12F et M8F et pour les connecteurs mâles et femelles M23.

## Informations générales de commande

|            |                            |                                     |  |
|------------|----------------------------|-------------------------------------|--|
| Type       | SCREWTY- M12 F             | Version                             |  |
| Référence  | <a href="#">1900020000</a> | Cable gland tool for M12 connectors |  |
| GTIN (EAN) | 4032248375851              |                                     |  |
| Qté.       | 1 ST                       |                                     |  |

## Outil pour presse-étoupes Screwty® avec fonction de serrage



L'outil idéal pour tout type d'application  
Screwty® est un outil polyvalent idéal pour le raccordement de tous les câbles d'actionneurs et de capteurs standard. Le Screwty® permet d'accéder facilement même aux connecteurs débrochables ronds difficiles d'accès. Les connecteurs débrochables se détachent et se vissent fermement sans gros effort, par un simple mouvement de rotation. Le Screwty® constitue une solution unique et utilisable dans le monde entier qui s'adapte à la plupart des câbles et des connecteurs débrochables même d'autres fabricants (plus de 90 %). Le Screwty® se compose d'une poignée avec un raccordement usuel du commerce de 1/4 de pouce. Utilisable pour toutes les tailles : pour les connecteurs débrochables ronds M12 et M8, pour les connecteurs mâles et femelles à câbler M12F et M8F et pour les connecteurs mâles et femelles M23.

## Informations générales de commande

|            |                            |                                     |  |
|------------|----------------------------|-------------------------------------|--|
| Type       | SCREWTY-M12 F-DM           | Version                             |  |
| Référence  | <a href="#">1900021000</a> | Cable gland tool for M12 connectors |  |
| GTIN (EAN) | 4032248436828              |                                     |  |
| Qté.       | 1 ST                       |                                     |  |