

**ACT20M-RTI-AO-S****Weidmüller Interface GmbH & Co. KG**

Klingenbergstraße 26

D-32758 Detmold

Germany

www.weidmueller.com

**Illustration du produit**

ACT20M : la solution fine

- Isolation et conversion sûre et compacte (6 mm)
- Montage rapide de l'alimentation électrique à l'aide du bus de rail profilé CH20M
- Configuration facile via DIP-switch ou logiciel FDT/DTM
- Nombreux agréments tels que ATEX, IECEX, GL, DNV
- Résistance élevée aux interférences

**Informations générales de commande**

Version	Convertisseurs de signaux de température, Avec séparation galvanique, Entrée : Température, PT100, Sortie : I / U
Référence	<a href="#">1375510000</a>
Type	ACT20M-RTI-AO-S
GTIN (EAN)	4050118259667
Qté.	1 Pièce

## ACT20M-RTI-AO-S

Weidmüller Interface GmbH &amp; Co. KG

Klingenbergstraße 26

D-32758 Detmold

Germany

www.weidmueller.com

## Caractéristiques techniques

## Agréments

Agréments



IECEX



ROHS	Conforme
UL File Number Search	<a href="#">Site Web UL</a>
N° de certificat (cULus)	E337701

## Dimensions et poids

Profondeur	114.3 mm	Profondeur (pouces)	4.5 inch
Hauteur	112.5 mm	Hauteur (pouces)	4.4291 inch
Largeur	6.1 mm	Largeur (pouces)	0.2402 inch
Poids net	89 g		

## Températures

Température de stockage	-40 °C...85 °C	Température de fonctionnement	-25 °C...70 °C
Humidité à la température de fonctionnement	0...95 % (sans condensation)	Humidité	40 °C/95 % d'humidité rel., pas de condensation

## Probabilité d'échec

MTBF	152 a
------	-------

## Conformité environnementale du produit

Statut de conformité RoHS	Conforme avec exemption
Exemption RoHS (le cas échéant/connue)	7a, 7cl
REACH SVHC	Lead 7439-92-1
SCIP	2f6dd957-421a-46db-a0c2-cf1609156924

## Classifications

ETIM 8.0	EC002919	ETIM 9.0	EC002919
ETIM 10.0	EC002919	ECLASS 14.0	27-21-01-29
ECLASS 15.0	27-21-01-29		

## Entrée

Capteur	PT100 (2-/3-/4- wire)	Nombre d'entrées	1
Résistance des conducteurs dans le circuit de mesure	≤ 50 Ω	Plage d'entrée de température	configurable, PT100: -200...+850 °C, plage de mesure min. 10 °C (RTD)
Influence de la résistance du câble pour capteurs	<0.002 Ω/Ω (@ 3/4-wire)		

## Sortie

Nombre de sorties	1	Résistance de charge sortie tension	≥ 10 kΩ
Courant de faible impédance	≤ 600 Ω	Détection de rupture de fil	Oui, Configurable, 3,5 mA / 23 mA / aucun

## ACT20M-RTI-AO-S

**Weidmüller Interface GmbH & Co. KG**  
Klingenbergstraße 26  
D-32758 Detmold  
Germany

www.weidmueller.com

## Caractéristiques techniques

Type	Active, La commande connectée doit être passive	Tension de sortie, remarque	configurable, 0(2)...10 V, 0(1)...5 V
Courant de sortie	configurable, 0...20 mA, 4...20 mA	Limitation du signal de sortie	<4 mA (moyenne), <60 mA (courant d'impulsion), faible rapport cyclique

## Caractéristiques générales

Précision	précision absolue : $\pm 0,05$ % de la plage de mesure, Précision basique : $\pm 0,1$ °C		
Degré de protection	IP20		
Tension d'alimentation	24 V DC $\pm 30$ % au terminal ou via le bus de rail profilé CH20M		
Réponse à un échelon	Configurable, $\leq 30$ ms, < 300 ms		
Barrette de liaison équipée	TS 35		
Coefficient de température	$\leq 0,01$ % de la plage de mesure/°C ou 0,02 °C/°C		
Delivery state	Setting parameters	Entrée	
	Configuration	0 °C	
	Setting parameters	Bande passante	
	Configuration	50 Hz	
	Setting parameters	Sortie 1	
	Configuration	0...20 mA	
	Setting parameters	Sortie 2	
	Configuration	0...20 mA	
	Setting parameters	Détection des erreurs du capteur	
	Configuration	enabled	
	Setting parameters	Temps de réaction	
	Configuration	< 30 ms	
	Setting parameters	Suppression du bruit	
Configuration	enabled		
Consommation de puissance nominale	0.5 VA		
Configuration	DIP-switch		
Altitude de service	$\leq 2000$ m		
Consommation de puissance, max.	0.7 W		
Consommation de puissance, typ.	0.49 W		
Delivery state	Input: 0 °C // Bandwidth: 50 Hz // Output 1: 0...20 mA // Output 2: 0...20 mA // Sensor error detection: enabled // Step response time: < 30 ms // Noise suppression: enabled		
Inclus dans la livraison	Fiche d'instructions		

## Coordination de l'isolation

Normes CEM	IEC 61326-1	Catégorie de surtension	II
Degré de pollution	2	Isolation galvanique	Triple isolateur
Tension d'isolation	2,5 kVeff / 1 min.	Tension nominale (texte)	300 Veff

## Données pour applications Ex (ATEX)

Repérage :	II 3 G Ex nA IIC T4 Gc	IECEx - repérage gaz	Ex nA IIC T4 Gc, Norme : CEI 60079-0-15
Lieu d'installation	Appareil installé en zone sûre, zone 2		

## Caractéristiques de raccordement

Type de raccordement	Raccordement vissé	Couple de serrage, min.	0.4 Nm
Couple de serrage, max.	0.6 Nm	Sections de raccordement, raccordement nominal	2.5 mm <sup>2</sup>
Plage de serrage, min.	0.5 mm <sup>2</sup>	Plage de serrage, max.	2.5 mm <sup>2</sup>
Section de raccordement du conducteur, AWG 30		Section de raccordement du conducteur, AWG 14	
AWG, min.		AWG, max.	

## ACT20M-RTI-AO-S

**Weidmüller Interface GmbH & Co. KG**  
Klingenbergstraße 26  
D-32758 Detmold  
Germany

[www.weidmueller.com](http://www.weidmueller.com)

## Caractéristiques techniques

### Conformité et agréments CEM

Normes CEM	IEC 61326-1	Normes	IEC 61010-1
------------	-------------	--------	-------------

### Description d'article

Description du produit	Le convertisseur de mesure de température configurable ACT20M-RTI-AO-S isole et convertit les signaux analogiques. Un signal d'entrée analogique RTD (Type Pt100) est converti de manière linéaire en un signal de sortie analogique, et est isolé galvaniquement. L'alimentation, isolée galvaniquement de l'entrée et de la sortie (triple isolation), se fait par câblage direct ou par le bus du rail profilé Weidmüller.
------------------------	---

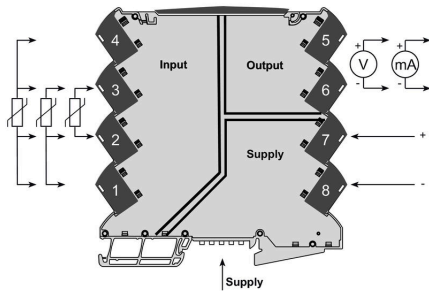
## ACT20M-RTI-AO-S

**Weidmüller Interface GmbH & Co. KG**  
 Klingenbergstraße 26  
 D-32758 Detmold  
 Germany

### Dessins

www.weidmueller.com

#### Connection diagram



#### Dimensional drawing



#### DIP switch setting

RTD sensor type	S1	Temperature range (°C)									
		Min.	S2	Max.	S2	Min.	S2	Max.	S2	Min.	S2
PT100 2-wire	1	-200	1	100	1	100	1	375	1	1	1
PT100 3-wire	1	-200	1	100	1	100	1	400	1	1	1
PT100 4-wire	1	-199	1	99	1	99	1	450	1	1	1
Output	4	100	1	100	1	120	1	500	1	1	1
0...20 mA	1	-20	1	20	1	150	1	600	1	1	1
4...20 mA	1	-19	1	20	1	150	1	650	1	1	1
0...10 V	1	0	1	10	1	140	1	700	1	1	1
0...20 V	1	0	1	20	1	140	1	750	1	1	1
0...5 V	1	0	1	45	1	160	1	800	1	1	1
1...5 V	1	0	1	50	1	160	1	850	1	1	1
20	1	0	1	55	1	170	1	900	1	1	1
40	1	0	1	60	1	180	1	950	1	1	1
60	1	0	1	65	1	190	1	1000	1	1	1
80	1	0	1	70	1	200	1	1100	1	1	1
100	1	0	1	75	1	220	1	1200	1	1	1
200	1	0	1	80	1	250	1	1300	1	1	1
300	1	0	1	85	1	275	1	1400	1	1	1
400	1	0	1	90	1	300	1	1500	1	1	1
500	1	0	1	95	1	325	1	1600	1	1	1
600	1	0	1	100	1	350	1	1700	1	1	1

■ = ON

example for DIP switch setting  
 (with ACT20M tool software)



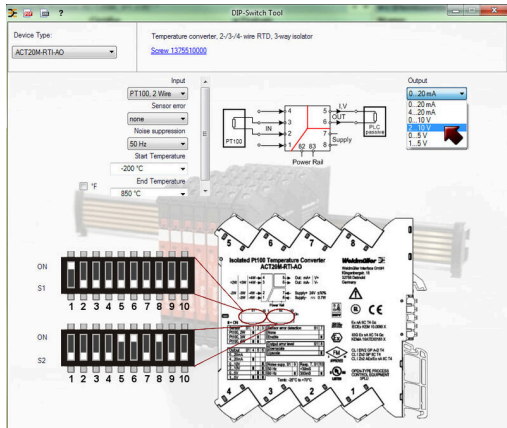
Option d'alimentation électrique supplémentaire via bus

**ACT20M-RTI-AO-S**

**Weidmüller Interface GmbH & Co. KG**  
Klingenbergstraße 26  
D-32758 Detmold  
Germany

**Dessins**

www.weidmueller.com



example for DIP switch setting (with ACT20 tool)

## ACT20M-RTI-AO-S

**Weidmüller Interface GmbH & Co. KG**

Klingenbergstraße 26

D-32758 Detmold

Germany

www.weidmueller.com

## Accessoires

### Vierge



MultiFit est le système de repérage de Weidmüller employé pour d'autres fabricants de bornes. Comme le Dekafix de Weidmüller, les repérages MultiFit sont livrés imprimés et prêts à l'emploi (impression standard). Lors de la première utilisation du MultiFit, nous recommandons de faire un test avec des échantillons de repères sur les bornes utilisées.

- Un repère unique adapté à différentes marques de blocs de jonction
- Repères prêts à l'emploi avec impression en standard
- Marqueurs vierges pour l'impression avec le PrintJet CONNECT ou le Plotter
- Fourniture de repères imprimés personnalisés conformément aux données CAO ou aux demandes du client
- Un système de marquage pour toutes les applications. Pour impression personnalisée : Veuillez nous envoyer un fichier dans le format de notre logiciel de repérage M-Print PRO ou M-Print PRO Online (sans installation) pour vos spécifications de repérage.

### Informations générales de commande

Type	MF 5/7.5 MC NE WS	Version
Référence	<a href="#">1877680000</a>	MultiFit, Terminal marker, 5 x 7.5 mm, Pas en mm (P): 7.50 Adels
GTIN (EAN)	4032248468270	RKW, Phoenix, blanc
Qté.	320 ST	

### ACT20 (y compris bus sur rail DIN et alimentations électriques)



Modules d'adaptateurs d'alimentation pour l'alimentation et la distribution séparées de la tension d'alimentation pour les convertisseurs de signaux des séries ACT20 / MICROSERIES.

Les modules d'alimentation de 22,5 / 6,1 mm de largeur sont directement montés à côté des convertisseurs de signaux analogiques,

et la tension d'alimentation 24 VDC est optionnellement pontée via le bus du rail

profilé CH20M (série ACT20) ou simplement via des connexions transversales ZQV 4N (MICROSERIES).

Par ailleurs, l'ACT20-Feed-In-PRO-S détecte les erreurs de tous les appareils montés sur le profilé CH20 BUS.

En cas d'erreur, le relais d'état intégré envoie une alarme globale à la commande externe. En outre, deux alimentations

peuvent être raccordées à l'ACT20 Feed-In PRO-S en tant qu'alimentation primaire et de backup.

Une alimentation 100 % redondante est possible via deux modules Feed-In montés sur le profilé CH20 BUS.

## ACT20M-RTI-AO-S

**Weidmüller Interface GmbH & Co. KG**  
Klingenbergstraße 26  
D-32758 Detmold  
Germany

## Accessoires

www.weidmueller.com

### Informations générales de commande

Type	ACT20-FEED-IN-BASIC-S	Version	
Référence	<a href="#">1282490000</a>		Supply module, Distributes supply voltage to rail bus
GTIN (EAN)	4050118072730		
Qté.	1 ST		
Type	SAMPLE CH20M BUS 250MM	Version	
	...		
Référence	<a href="#">1335150000</a>		Système de bus pour le rail de montage, Ensemble d'échantillons,
GTIN (EAN)	4050118138382		OMNIMATE Housing - série CH20M, Largeur: 25.1 mm
Qté.	1 ST		
Type	SAMPLE CH20M BUS 250MM	Version	
	...		
Référence	<a href="#">1335140000</a>		Système de bus pour le rail de montage, Ensemble d'échantillons,
GTIN (EAN)	4050118138375		OMNIMATE Housing - série CH20M, Largeur: 25.1 mm
Qté.	1 ST		