

**ACT20M-BAI-AO-S**

**Weidmüller Interface GmbH & Co. KG**  
Klingenbergstraße 26  
D-32758 Detmold  
Germany

www.weidmueller.com

**Illustration du produit,  
Similaire à l'illustration**

ACT20M : la solution fine

- Isolation et conversion sûre et compacte (6 mm)
- Montage rapide de l'alimentation électrique à l'aide du bus de rail profilé CH20M
- Configuration facile via DIP-switch ou logiciel FDT/DTM
- Nombreux agréments tels que ATEX, IECEX, GL, DNV
- Résistance élevée aux interférences

**Informations générales de commande**

Version	Amplificateur de séparation analogique, configurable, Entrée : I / U / bidirectionnel, Sortie : I / U
Référence	<a href="#">1375450000</a>
Type	ACT20M-BAI-AO-S
GTIN (EAN)	4050118236736
Qté.	1 Pièce

## ACT20M-BAI-AO-S

Weidmüller Interface GmbH & Co. KG  
Klingenbergstraße 26  
D-32758 Detmold  
Germany

www.weidmueller.com

## Caractéristiques techniques

## Agréments

Agréments



ROHS	Conforme
UL File Number Search	<a href="#">Site Web UL</a>
N° de certificat (cULus)	E337701

## Dimensions et poids

Profondeur	114.3 mm	Profondeur (pouces)	4.5 inch
Hauteur	112.5 mm	Hauteur (pouces)	4.4291 inch
Largeur	6.1 mm	Largeur (pouces)	0.2402 inch
Poids net	80 g		

## Températures

Température de stockage	-40 °C...85 °C	Température de fonctionnement	-25 °C...70 °C
Humidité à la température de fonctionnement	0...95 % (sans condensation)	Humidité	40 °C/93 % d'humidité rel., pas de condensation

## Probabilité d'échec

SIL selon IEC 61508	Aucun	MTBF	181 a
---------------------	-------	------	-------

## Conformité environnementale du produit

Statut de conformité RoHS	Conforme avec exemption
Exemption RoHS (le cas échéant/connue)	7a, 7cI
REACH SVHC	Lead 7439-92-1
SCIP	2f6dd957-421a-46db-a0c2-cf1609156924

## Classifications

ETIM 8.0	EC002653	ETIM 9.0	EC002653
ETIM 10.0	EC002653	ECLASS 14.0	27-21-01-20
ECLASS 15.0	27-21-01-20		

## Entrée

Capteur	Source de tension, Source de courant	Nombre d'entrées	1
Tension d'entrée	configurable, -5 V...0...+5 V, -10 V...0...+10 V	Courant d'entrée	configurable, -10 mA...0...+10 mA, -20 mA...0...+20 mA
Résistance d'entrée entrée tension	≥ 1 MΩ	Chute de tension, entrée en courant	1 V à 20 mA

## ACT20M-BAI-AO-S

**Weidmüller Interface GmbH & Co. KG**

Klingenbergstraße 26

D-32758 Detmold

Germany

www.weidmueller.com

## Caractéristiques techniques

### Sortie

Nombre de sorties	1	Résistance de charge sortie tension	≥ 10 kΩ
Courant de faible impédance	≤ 600 Ω	Type	Active, La commande connectée doit être passive
Tension de sortie, remarque	configurable, 0(2)...10 V, 0(1)...5 V	Courant de sortie	configurable, 0...20 mA, 4...20 mA
Fréquence de coupure (-3 dB)	≥ 100 Hz, 10 Hz		

### Caractéristiques générales

Précision	< 0,05 % de la plage de mesure		
Degré de protection	IP20		
Tension d'alimentation	24 V DC ±30 % au terminal ou via le bus de rail profilé CH20M		
Réponse à un échelon	≤ 7 ms		
Barrette de liaison équipée	TS 35		
Coefficient de température	<0,01 % de la plage/°C (TU)		
Delivery state	Setting parameters	Bande passante	
	Configuration	100 Hz	
	Setting parameters	Entrée	
	Configuration	-10...10 V	
	Setting parameters	Sortie	
	Configuration	0...20 mA	
Consommation de puissance nominale	1.2 VA		
Configuration	DIP-switch		
Altitude de service	≤ 2000 m		
Consommation de puissance, max.	0.8 W		
Consommation de puissance, typ.	0.45 W		
Delivery state	Bandwidth: 100 Hz // Input: -10...10 V // Output: 0...20 mA		

### Coordination de l'isolation

Normes CEM	EN 61326-1	Catégorie de surtension	II
Degré de pollution	2	Isolation galvanique	Isolateur 4 voies
Tension d'isolation	2,5 kVeff /1 min.	Tension nominale (texte)	300 Veff

### Données pour applications Ex (ATEX)

Repérage :	II 3 G Ex nA IIC T4 Gc	IECEx - repérage gaz	Ex nA IIC T4 Gc, Norme : CEI 60079-0-15
Lieu d'installation	Appareil installé en zone sûre, zone 2		

### Caractéristiques de raccordement

Type de raccordement	Raccordement vissé	Couple de serrage, min.	0.4 Nm
Couple de serrage, max.	0.6 Nm	Sections de raccordement, raccordement nominal	2.5 mm <sup>2</sup>
Plage de serrage, min.	0.5 mm <sup>2</sup>	Plage de serrage, max.	2.5 mm <sup>2</sup>
Section de raccordement du conducteur, AWG 30 AWG, min.		Section de raccordement du conducteur, AWG 14 AWG, max.	

### Conformité et agréments CEM

Normes CEM	EN 61326-1	Normes	IEC 61010-1
------------	------------	--------	-------------

## ACT20M-BAI-AO-S

**Weidmüller Interface GmbH & Co. KG**  
Klingenbergstraße 26  
D-32758 Detmold  
Germany

[www.weidmueller.com](http://www.weidmueller.com)

## Caractéristiques techniques

### Description d'article

#### Description du produit

L'amplificateur d'isolement DC configurable ACT20M-BAI-AO-S isole et convertit des signaux analogiques standard. Un signal d'entrée analogique est converti linéairement en un signal de sortie analogique puis séparé galvaniquement. La tension d'alimentation est à séparation galvanique envers l'entrée et la sortie (séparation 3 voies) et s'effectue par câblage direct ou par le bus du rail support Weidmüller.

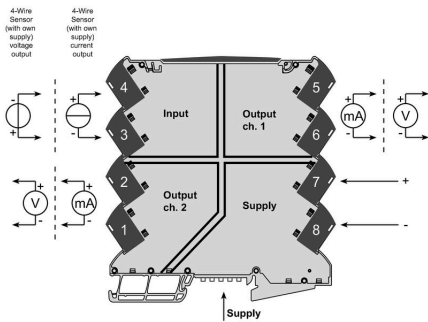
## ACT20M-BAI-AO-S

**Weidmüller Interface GmbH & Co. KG**  
 Klingenbergstraße 26  
 D-32758 Detmold  
 Germany

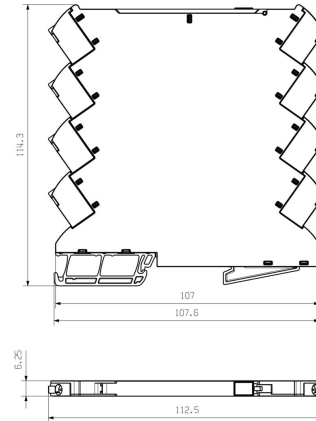
## Dessins

www.weidmueller.com

### Connection diagram



### Dimensional drawing



Option d'alimentation électrique supplémentaire via bus

### DIP switch setting

Input Setup					
Bandwidth	1	Input range	2	3	4
10 Hz	■	-10...+10 mA	■	■	■
100 Hz		-20...+20 mA	■	■	
		-5...+5 V			■
		-10...+10 V			

■ = ON

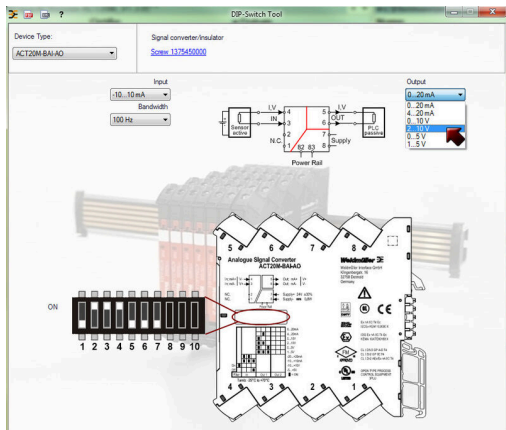
Output setup			
Output range	5	6	7
0...20 mA			
4...20 mA		■	
0...10 V	■		
2...10 V	■	■	
0...5 V	■		■
1...5 V	■	■	■

ACT20M-BAI-AO-S

Weidmüller Interface GmbH & Co. KG  
Klingenbergstraße 26  
D-32758 Detmold  
Germany

Dessins

www.weidmueller.com



example for DIP switch setting  
(with ACT20M-Tool software)

## ACT20M-BAI-AO-S

**Weidmüller Interface GmbH & Co. KG**

Klingenbergstraße 26

D-32758 Detmold

Germany

www.weidmueller.com

## Accessoires

### Vierge



MultiFit est le système de repérage de Weidmüller employé pour d'autres fabricants de bornes. Comme le Dekafix de Weidmüller, les repérages MultiFit sont livrés imprimés et prêts à l'emploi (impression standard). Lors de la première utilisation du MultiFit, nous recommandons de faire un test avec des échantillons de repères sur les bornes utilisées.

- Un repère unique adapté à différentes marques de blocs de jonction
- Repères prêts à l'emploi avec impression en standard
- Marqueurs vierges pour l'impression avec le PrintJet CONNECT ou le Plotter
- Fourniture de repères imprimés personnalisés conformément aux données CAO ou aux demandes du client
- Un système de marquage pour toutes les applications. Pour impression personnalisée : Veuillez nous envoyer un fichier dans le format de notre logiciel de repérage M-Print PRO ou M-Print PRO Online (sans installation) pour vos spécifications de repérage.

### Informations générales de commande

Type	MF 5/7.5 MC NE WS	Version
Référence	<a href="#">1877680000</a>	MultiFit, Terminal marker, 5 x 7.5 mm, Pas en mm (P): 7.50 Adels
GTIN (EAN)	4032248468270	RKW, Phoenix, blanc
Qté.	320 ST	

### ACT20 (y compris bus sur rail DIN et alimentations électriques)



Modules d'adaptateurs d'alimentation pour l'alimentation et la distribution séparées de la tension d'alimentation pour les convertisseurs de signaux des séries ACT20 / MICROSERIES.

Les modules d'alimentation de 22,5 / 6,1 mm de largeur sont directement montés à côté des convertisseurs de signaux analogiques,

et la tension d'alimentation 24 VDC est optionnellement pontée via le bus du rail

profilé CH20M (série ACT20) ou simplement via des connexions transversales ZQV 4N (MICROSERIES).

Par ailleurs, l'ACT20-Feed-In-PRO-S détecte les erreurs de tous les appareils montés sur le profilé CH20 BUS.

En cas d'erreur, le relais d'état intégré envoie une alarme globale à la commande externe. En outre, deux alimentations

peuvent être raccordées à l'ACT20 Feed-In PRO-S en tant qu'alimentation primaire et de backup.

Une alimentation 100 % redondante est possible via deux modules Feed-In montés sur le profilé CH20 BUS.

## ACT20M-BAI-AO-S

**Weidmüller Interface GmbH & Co. KG**  
 Klingenbergstraße 26  
 D-32758 Detmold  
 Germany

www.weidmueller.com

## Accessoires

### Informations générales de commande

Type	ACT20-FEED-IN-BASIC-S	Version	
Référence	<a href="#">1282490000</a>	Supply module, Distributes supply voltage to rail bus	
GTIN (EAN)	4050118072730		
Qté.	1 ST		

### CH20M BUS SET - Kit



Bus de rail intégré pour le système de boîtier électronique modulaire

Lors de la fourniture, de la connexion ou de la distribution dans des applications modulaires, le bus de rail peut remplacer le process de câblage individuel fastidieux par une solution flexible et ininterrompue à l'échelle du système.

Le système de bus est solidement intégré au rail profilé standard de 35 mm. Le bloc de contact de bus SMD peut être traité d'une manière totalement automatique lors de la production de sous-ensembles par un procédé de refusion. Les surfaces de contact résistantes et dorées garantissent un contact durable et fiable pour toutes les largeurs de boîtiers.

- Unique : la solution de connexion complète pour toutes les largeurs de systèmes – de la plaque de 6 mm au boîtier grande capacité de 67 mm.
- Entretien facile pendant l'installation Le remplacement d'un module est très simple, même dans les groupes de modules existants – sans influence sur les modules adjacents.
- Intégration universelle Le bus système ininterrompu est intégré de manière sécurisée dans le rail profilé standard de 35 mm.
- Disponibilité maximale Cinq contacts à coude twin entièrement zingués et partiellement dorés sont utilisés pour établir un contact permanent vers le bus de rail. Des brides de brasage THR assurent que le raccordement de la carte de circuit est stable.

### Informations générales de commande

Type	SAMPLE CH20M BUS 250MM	Version	
Référence	<a href="#">1335150000</a>	Système de bus pour le rail de montage, Ensemble d'échantillons,	
GTIN (EAN)	4050118138382	OMNIMATE Housing - série CH20M, Largeur: 25.1 mm	
Qté.	1 ST		

## ACT20M-BAI-AO-S

Weidmüller Interface GmbH &amp; Co. KG

Klingenbergstraße 26

D-32758 Detmold

Germany

## Accessoires

www.weidmueller.com

## ACT20 (y compris bus sur rail DIN et alimentations électriques)



Modules d'adaptateurs d'alimentation pour l'alimentation et la distribution séparées de la tension d'alimentation pour les convertisseurs de signaux des séries ACT20 / MICROSERIES.

Les modules d'alimentation de 22,5 / 6,1 mm de largeur sont directement montés à côté des convertisseurs de signaux analogiques,

et la tension d'alimentation 24 VDC est optionnellement pontée via le bus du rail

profilé CH20M (série ACT20) ou simplement via des connexions transversales ZQV 4N (MICROSERIES).

Par ailleurs, l'ACT20-Feed-In-PRO-S détecte les erreurs de tous les appareils montés sur le profilé CH20 BUS.

En cas d'erreur, le relais d'état intégré envoie une alarme globale à la commande externe. En outre, deux alimentations

peuvent être raccordées à l'ACT20 Feed-In PRO-S en tant qu'alimentation primaire et de backup.

Une alimentation 100 % redondante est possible via deux modules Feed-In montés sur le profilé CH20 BUS.

## Informations générales de commande

Type	SAMPLE CH20M BUS 250MM	Version	
Référence	<a href="#">1335140000</a>		
GTIN (EAN)	4050118138375		
Qté.	1 ST		