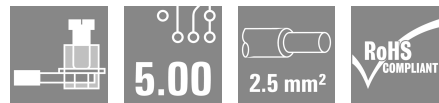
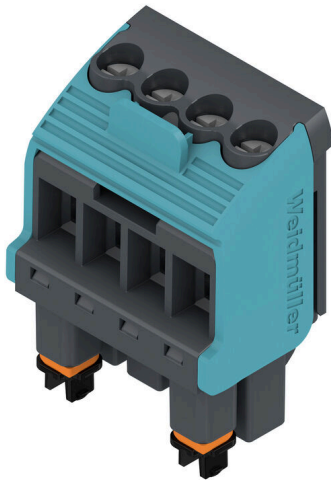


BHZ 5.00/04/90LH GGY/BL

Weidmüller Interface GmbH & Co. KG
Klingenbergstraße 26
D-32758 Detmold
Germany

www.weidmueller.com

Illustration du produit**Informations générales de commande**

| | |
|--------------------|---------------------------------------------------------------------------------------------------------------------------------------------------------|
| Version | Connecteur pour circuit imprimé, Connecteur femelle, 5.00 mm, Nombre de pôles: 4, 90°, Raccordement vissé, BHZ 5.00/04/90LH SN GGY/BL BX cod. 02, Boîte |
| Référence | 1372580000 |
| Type | BHZ 5.00/04/90LH GGY/BL |
| GTIN (EAN) | 4050118174625 |
| Qté. | 78 Pièce |
| Indices de produit | IEC: 400 V / 10 A / 0.2 - 2.5 mm ² UL: 300 V / 10 A / AWG 26 - AWG 12 |
| Emballage | Boîte |

BHZ 5.00/04/90LH GGY/BL

Weidmüller Interface GmbH & Co. KG
Klingenbergstraße 26
D-32758 Detmold
Germany

www.weidmueller.com

Caractéristiques techniques

Agréments

Agréments



ROHS Conforme

UL File Number Search [Site Web UL](#)

Certificat N° (cURus) E60693

Dimensions et poids

| | | | |
|------------|---------|---------------------|-------------|
| Profondeur | 30.6 mm | Profondeur (pouces) | 1.2047 inch |
| Hauteur | 14.5 mm | Hauteur (pouces) | 0.5709 inch |
| Largeur | 22.1 mm | Largeur (pouces) | 0.8701 inch |
| Longueur | 0 mm | Poids net | 9.29 g |

Conformité environnementale du produit

| | |
|---------------------------|-----------------------------------------|
| Statut de conformité RoHS | Conforme sans exemption |
| REACH SVHC | Pas de SVHC au-dessus de 0,1 % en poids |

Classifications

| | | | |
|-------------|-------------|-------------|-------------|
| ETIM 8.0 | EC002638 | ETIM 9.0 | EC002638 |
| ETIM 10.0 | EC002638 | ECLASS 14.0 | 27-46-02-02 |
| ECLASS 15.0 | 27-46-02-02 | | |

Conducteurs indiqués pour raccordement

| | | | |
|------------------------------------------------------------------|----------------------|---------------------------------------------------------|-----------------------------------------------------------------------------------------------------------------------------------------------------------------------------|
| Plage de serrage, min. | 0.13 mm ² | Plage de serrage, max. | 3.31 mm ² |
| Section de raccordement du conducteur, AWG 26 AWG, min. | | Section de raccordement du conducteur, AWG 14 AWG, max. | |
| Rigide, min. H05(07) V-U | 0.2 mm ² | Rigide, max. H05(07) V-U | 2.5 mm ² |
| Semi-rigide, min. H07V-R | 0.2 mm ² | multibrin, max. H07V-R | 2 mm ² |
| souple, min. H05(07) V-K | 0.2 mm ² | souple, max. H05(07) V-K | 2.5 mm ² |
| avec embout isolé DIN 46 228/4, min. | 0.25 mm ² | avec embout isolé DIN 46 228/4, max. | 2.5 mm ² |
| avec embout, DIN 46228 pt 1, min. | 0.25 mm ² | avec embout selon DIN 46 228/1, max. | 2.5 mm ² |
| Jauge à bouchon selon EN 60999 a x b ; 2,8 mm x 2,4 mm; 3,0 mm ø | | Texte de référence | Le diamètre extérieur du collier plastique ne doit pas être plus grand que le pas (P), Choisissez la longueur des embouts en fonction du produit et de la tension nominale. |

Paramètres système

| | | | |
|--------------------------------------------|--------------------------------|------------------------------------------|----------------------------------|
| Famille de produits | OMNIMATE Housing - série CH20M | Type de raccordement | Raccordement installation |
| Technique de raccordement de conducteurs | Raccordement vissé | Pas en mm (P) | 5.00 mm |
| Pas en pouces (P) | 0.197 " | Orientation de la sortie du conducteur | 90° |
| Nombre de pôles | 4 | L1 en mm | 15.00 mm |
| L1 en pouce | 0.591 " | Nombre de séries | 1 |
| Nombre de pôles | 1 | Section nominale | 2.5 mm ² |
| Protection au toucher selon DIN VDE 57 106 | protection appui de la main | Protection au toucher selon DIN VDE 0470 | IP 20 enfiché/ IP 10 non enfiché |
| Degré de protection | IP20 | Codable | Oui |

Date de création 20.04.2026 09:22:21 MEZ

Niveau du catalogue / Dessins

BHZ 5.00/04/90LH GGY/BL

Weidmüller Interface GmbH & Co. KG
 Klingenbergstraße 26
 D-32758 Detmold
 Germany

www.weidmueller.com

Caractéristiques techniques

| | | | |
|-------------------------------------------|-----------|-------------------------------------------|----------|
| Longueur de dénudage | 8 mm | Couple de serrage pour bride vissée, min. | 0.4 Nm |
| Couple de serrage pour bride vissée, max. | 0.6 Nm | Couple de serrage, min. | 0.4 Nm |
| Couple de serrage, max. | 0.6 Nm | Vis de serrage | M 2,5 |
| Lame de tournevis | 0,6 x 3,5 | Norme lame de tournevis | DIN 5264 |
| Cycles d'enfichage | 25 | | |

Données des matériaux

| | | | |
|-------------------------------------|-------------|--------------------------------------|-----------|
| Matériau isolant | PA 66 GF 30 | Couleur | bleu |
| Éléments d'actionnement de couleurs | Bleu clair | Tableau des couleurs (similaire) | RAL 5012 |
| Groupe de matériaux isolants | I | Indice de Poursuite Comparatif (CTI) | 600 ≤ CTI |
| Moisture Level (MSL) | | Classe d'inflammabilité selon UL 94 | V-0 |
| Matériau des contacts | CuSn | Surface du contact | étamé |
| Température de stockage, min. | -40 °C | Température de stockage, max. | 70 °C |
| Température de fonctionnement, min. | -40 °C | Température de fonctionnement, max. | 120 °C |
| Plage de température montage, min. | -25 °C | Plage de température montage, max. | 120 °C |

Données nominales selon CEI

| | | | |
|-----------------------------------------------------------------------------|------------------------|-----------------------------------------------------------------------------|--------|
| testé selon la norme | IEC 60664-1, IEC 61984 | Courant nominal, nombre de pôles min. (Tu = 20 °C) | 10 A |
| Courant nominal, nombre de pôles min. (Tu = 40 °C) | 9 A | Tension de choc nominale pour classe de surtension/Degré de pollution II/2 | 400 V |
| Tension de choc nominale pour classe de surtension/Degré de pollution III/2 | 320 V | Tension de choc nominale pour classe de surtension/Degré de pollution III/3 | 250 V |
| Tension de choc nominale pour classe de surtension/Degré de pollution II/2 | 4 kV | Tension de choc nominale pour classe de surtension/Degré de pollution III/2 | 4 kV |
| Tension de choc nominale pour classe de surtension/Degré de pollution III/3 | 4 kV | Ligne de fuite, min. | 3.2 mm |
| Espace libre, min. | 3 mm | | |

Données nominales selon CSA

| | | | |
|-----------------------------------------------------|-------|-----------------------------------------------------|------|
| Tension nominale (groupe d'utilisation B / CSA) | 300 V | Tension nominale (groupe d'utilisation C / CSA) | 50 V |
| Tension nominale (groupe d'utilisation D / CSA) | 300 V | Courant nominal (groupe d'utilisation B / 10 A CSA) | |
| Courant nominal (groupe d'utilisation C / 10 A CSA) | | Courant nominal (groupe d'utilisation D / CSA) | 10 A |
| Section de raccordement de câble AWG,AWG 26 min. | | Section de raccordement de câble AWG,AWG 12 max. | |

Données nominales selon UL 1059

| | | | |
|---------------------------------------------------------|----------------------------------------------------------------------------------------------|---------------------------------------------------------|--------|
| Institut (cURus) | CURUS | Certificat N° (cURus) | E60693 |
| Tension nominale (groupe d'utilisation B / UL 1059) | 300 V | Tension nominale (groupe d'utilisation C / UL 1059) | 50 V |
| Tension nominale (groupe d'utilisation D / UL 1059) | 300 V | Courant nominal (groupe d'utilisation B / 10 A UL 1059) | |
| Courant nominal (groupe d'utilisation C / 10 A UL 1059) | | Courant nominal (groupe d'utilisation D / UL 1059) | 10 A |
| Section de raccordement de câble AWG,AWG 26 min. | | Section de raccordement de câble AWG,AWG 12 max. | |
| Référence aux valeurs approuvées | Les spécifications indiquent les valeurs maximales. Détails - voir le certificat d'agrément. | | |

BHZ 5.00/04/90LH GGY/BL

Weidmüller Interface GmbH & Co. KG
Klingenbergstraße 26
D-32758 Detmold
Germany

www.weidmueller.com

Caractéristiques techniques

Caractéristiques des matériaux

| | | | |
|-------------------------------------|-----|--------------------------------------|-------------|
| Classe d'inflammabilité selon UL 94 | V-0 | Matériau isolant | PA 66 GF 30 |
| Groupe de matériaux isolants | I | Indice de Poursuite Comparatif (CTI) | 600 ≤ CTI |

Caractéristiques générales

| | | | |
|----------------------------------|----------|---------------------|------|
| Couleur | bleu | Degré de protection | IP20 |
| Tableau des couleurs (similaire) | RAL 5012 | | |

Note importante

| | |
|----------------|--------------------------------------------------------------------------------------------------------------------------------------------------------------------------------------------------------------------------------------------------------------------------------------------------------------------------------------------|
| Conformité IPC | Conformité : les produits sont conçus, fabriqués et livrés selon des normes internationales reconnues ; et ils sont conformes aux caractéristiques garanties dans la fiche de données / respectent les propriétés décoratives selon IPC-A-610 « Classe 2 ». Des requêtes supplémentaires sur le produit peuvent être évaluées sur demande. |
|----------------|--------------------------------------------------------------------------------------------------------------------------------------------------------------------------------------------------------------------------------------------------------------------------------------------------------------------------------------------|

BHZ 5.00/04/90LH GGY/BL

Weidmüller Interface GmbH & Co. KG
 Klingenbergstraße 26
 D-32758 Detmold
 Germany

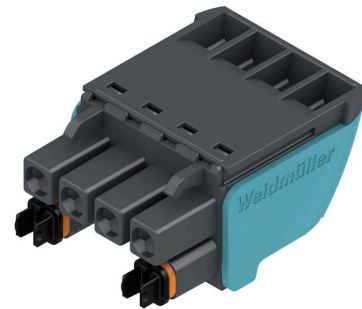
www.weidmueller.com

Dessins

Illustration du produit



Illustration du produit



Similaire à l'illustration, Exemple d'utilisation



Courbe de dérating



Courbe de dérating



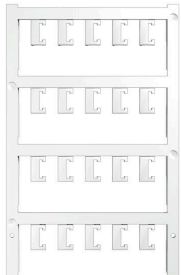
BHZ 5.00/04/90LH GGY/BL

Weidmüller Interface GmbH & Co. KG
 Klingenbergstraße 26
 D-32758 Detmold
 Germany

www.weidmueller.com

Accessoires

Impression spéciale



ESG est le repère éprouvé au format MultiCard destiné à de nombreux appareils connus. Il en résulte un repérage de haute qualité avec un excellent contraste.

Différents types sont disponibles pour les appareils de fabricants tels que Siemens, ABB, Beckhoff, etc.

Les avantages en un coup d'œil :

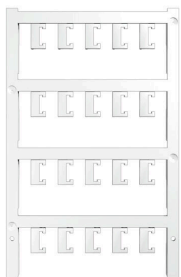
- Étiquettes pour utilisation universelle ; encliquetables ou autocollantes selon le type
- Pour les appareils installés en série, tels que par ex. les disjoncteurs automatiques, nous proposons des repérages ESG à encliqueter sur un support de plaquettes.
- Impression individuelle en qualité laser suivant les spécifications

Pour impression personnalisée : Veuillez nous envoyer un fichier dans le format de notre logiciel de repérage M-Print PRO ou M-Print PRO Online (sans installation) pour vos spécifications de repérage.

Informations générales de commande

| | | | |
|------------|---------------------------|----------------------------------------------------------|--|
| Type | ESG 6.6/20 BHZ 5.00 SDR | Version | |
| Référence | 122152000 | ESG, Repérage d'équipements et appareillages x 20 mm, PA | |
| GTIN (EAN) | 4050118005066 | 66, Couleur: selon demande du client, Enfichable | |
| Qté. | 40 ST | | |

Vierge



ESG est le repère éprouvé au format MultiCard destiné à de nombreux appareils connus. Il en résulte un repérage de haute qualité avec un excellent contraste.

Différents types sont disponibles pour les appareils de fabricants tels que Siemens, ABB, Beckhoff, etc.

Les avantages en un coup d'œil :

- Étiquettes pour utilisation universelle ; encliquetables ou autocollantes selon le type
- Pour les appareils installés en série, tels que par ex. les disjoncteurs automatiques, nous proposons des repérages ESG à encliqueter sur un support de plaquettes.
- Impression individuelle en qualité laser suivant les spécifications

Pour impression personnalisée : Veuillez nous envoyer un fichier dans le format de notre logiciel de repérage M-Print PRO ou M-Print PRO Online (sans installation) pour vos spécifications de repérage.

Informations générales de commande

| | | | |
|------------|---------------------------|----------------------------------------------------------|--|
| Type | ESG 6.6/20 BHZ 5.00/04 | Version | |
| Référence | 108254000 | ESG, Repérage d'équipements et appareillages x 20 mm, PA | |
| GTIN (EAN) | 4032248845439 | 66, Couleur: blanc, Enfichable | |
| Qté. | 200 ST | | |