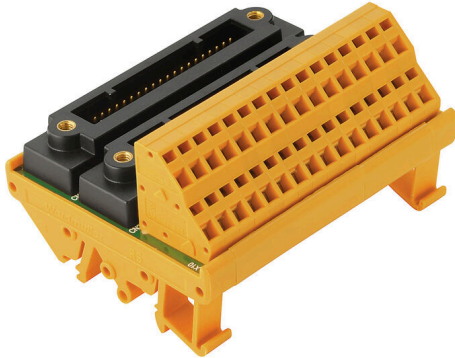


## TBY-RS-AIO-2KS-Z

**Weidmüller Interface GmbH & Co. KG**  
Klingenbergstraße 26  
D-32758 Detmold  
Germany

[www.weidmueller.com](http://www.weidmueller.com)



Les interfaces analogiques sont équipées de connecteurs 40 pôles (KS). Les versions sont disponibles avec fiches de sectionnement et prises de test, qui sont extrêmement utiles pour les mesures de tension et de courant. Il existe également des versions avec des broches supplémentaires, utiles aux clients qui souhaitent intégrer d'autres éléments (résistances, ...) pour des conversions de tension/courant ou pour la surveillance de la boucle de courant.

### Informations générales de commande

|                     |   |
|---------------------|---|
| Version             | Interface, RS, 2 x KS (40P), LM2NZF 5.08mm      |
| Référence           | <a href="#">1371140000</a>                      |
| Type                | TBY-RS-AIO-2KS-Z                                |
| GTIN (EAN)          | 4050118195217                                   |
| Qté.                | 1 Pièce   |
| Statut de livraison | Cet article ne sera plus disponible à l'avenir. |
| Disponible jusqu'à  | 2026-02-10T00:00:00+01:00                       |

## TBY-RS-AIO-2KS-Z

Weidmüller Interface GmbH & Co. KG  
Klingenbergstraße 26  
D-32758 Detmold  
Germany

www.weidmueller.com

## Caractéristiques techniques

## Agréments

Agréments



ROHS Conforme

## Dimensions et poids

|            |       |                     |             |
|------------|-------|---------------------|-------------|
| Profondeur | 52 mm | Profondeur (pouces) | 2.0472 inch |
| Hauteur    | 70 mm | Hauteur (pouces)    | 2.7559 inch |
| Largeur    | 90 mm | Largeur (pouces)    | 3.5433 inch |
| Poids net  | 141 g |                     |             |

## Températures

Température de stockage -40...85 °C Température de fonctionnement -25...70 °C

## Conformité environnementale du produit

|  |                                      |
|--|--------------------------------------|
| Statut de conformité RoHS                  | Conforme avec exemption              |
| Exemption RoHS (le cas échéant/<br>connue) | 6c                                   |
| REACH SVHC                                 | Lead 7439-92-1                       |
| SCIP                                       | f9d70a48-3ece-4d71-ba78-a0d617266ffc |

## Données de raccordement

|                                 |               |                                |               |
|---------------------------------|---------------|--------------------------------|---------------|
| Nombre de pôles (côté commande) | Mâle 40 pôles | Raccordement côté installation | LM2NZF 5.08mm |
| Raccordement côté commande      | 2 x KS (40P)  |                                |               |

## Classifications

|             |             |             |             |
|-------------|-------------|-------------|-------------|
| ETIM 8.0    | EC002780    | ETIM 9.0    | EC002780    |
| ETIM 10.0   | EC002780    | ECLASS 14.0 | 27-14-11-52 |
| ECLASS 15.0 | 27-14-11-52 |             |             |

## Caractéristiques générales

|                                 |     |                                 |     |
|---------------------------------|-----|---------------------------------|-----|
| Affichage LED d'état par canal  | Non | Sectionnement par voie          | Non |
| Type de point de test           | Non | Contacteur                      | No  |
| Fusible par voie                | Non | LED état tension d'alimentation | Non |
| Fusible alimentation électrique | Non |                                 |     |

## Caractéristiques nominales

|                           |                   |                         |     |
|---------------------------|-------------------|-------------------------|-----|
| Tension de fonctionnement | 50 V AC / 70 V DC | Courant max. pour masse | 1 A |
| Courant maximal par canal | 1 A               |                         |     |

## Coordination de l'isolation (EN50178)

|                                |           |                                    |        |
|--------------------------------|-----------|------------------------------------|--------|
| Tension nominale               | < 50 V AC | Catégorie de surtension            | III    |
| Degré de pollution             | 2         | Contrôle de la tension d'impulsion | 0.8 kV |
| Tension d'essai d'isolation AC | 0.35 kV   |                                    |        |

**TBY-RS-AIO-2KS-Z**
**Weidmüller Interface GmbH & Co. KG**

 Klingenbergstraße 26  
 D-32758 Detmold  
 Germany

**Caractéristiques techniques**
[www.weidmueller.com](http://www.weidmueller.com)
**Raccordement installation**

|                                 |                     |                             |                        |
|---------------------------------|---------------------|-----------------------------|------------------------|
| Section du conducteur min., AWG | AWG 24              | Type de la connexion        | Raccordement à ressort |
| Embouts isolés, max.            | 1.5 mm <sup>2</sup> | Flexible avec embout, min.  | 0.25 mm <sup>2</sup>   |
| Flexible avec embout, max.      | 1.5 mm <sup>2</sup> | souple, max. H05(07) V-K    | 1.5 mm <sup>2</sup>    |
| Flexible, min. H05(07) V-K      | 0.2 mm <sup>2</sup> | Rigide, max. H05(07) V-U    | 2.5 mm <sup>2</sup>    |
| Rigide, min. H05(07) V-U        | 0.2 mm <sup>2</sup> | Longueur de dénudage        | 7.5 mm                 |
| Plage de raccordement, max.     | 2.5 mm <sup>2</sup> | Plage de raccordement, min. | 0.13 mm <sup>2</sup>   |
| Section du conducteur max., AWG | AWG 14              |                             |                        |

**Raccordement alimentation**

|                                 |                        |                                    |                      |
|---------------------------------|------------------------|------------------------------------|----------------------|
| Type de connexion               | Raccordement à ressort | Plage de raccordement, min.        | 0.13 mm <sup>2</sup> |
| Plage de raccordement, max.     | 2.5 mm <sup>2</sup>    | Rigide, min. H05(07) V-U           | 0.2 mm <sup>2</sup>  |
| Rigide, max. H05(07) V-U        | 2.5 mm <sup>2</sup>    | Flexible, min. H05(07) V-K         | 0.2 mm <sup>2</sup>  |
| souple, max. H05(07) V-K        | 1.5 mm <sup>2</sup>    | Flexible avec embout, max.         | 1.5 mm <sup>2</sup>  |
| Flexible avec embout, min.      | 0.25 mm <sup>2</sup>   | Douilles avec embouts isolés, max. | 1.5 mm <sup>2</sup>  |
| Section du conducteur, min. AWG | AWG 14                 | Section du conducteur, max. AWG    | AWG 24               |
| Longueur de dénudage            | 7.5 mm                 |                                    |                      |

**TBY-RS-AIO-2KS-Z**

**Weidmüller Interface GmbH & Co. KG**  
Klingenbergstraße 26  
D-32758 Detmold  
Germany

**Dessins**

[www.weidmueller.com](http://www.weidmueller.com)

