

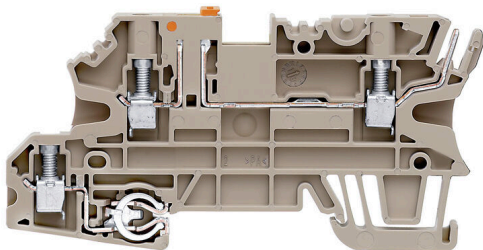
WMF 2.5 DI BLZ PE STB**Weidmüller Interface GmbH & Co. KG**

Klingenbergstraße 26

D-32758 Detmold

Germany

www.weidmueller.com

Illustration du produit

Dans les systèmes de commande de process pour les installations des secteurs du process et de la production d'électricité, les signaux entrants provenant d'appareils de terrain sont souvent reliés à des blocs de jonction dans des armoires de distribution de marshaling. Les blocs de jonction sont utilisés malgré l'existence de technologies alternatives telles que le E/S déportée et le Bus de terrain. C'est principalement parce qu'ils offrent une technique de raccordement robuste et simple, et parce qu'ils sont clairement disposés. Notre gamme de blocs de jonction WMF (Weidmüller Multi Funktional) offre une solution multifonctionnelle pour les signaux de marshaling.

Informations générales de commande

| | |
|------------|---|
| Version | Bloc de jonction de test sectionnable, Raccordement vissé, Beige foncé, 2.5 mm ² , 20 A, 250 V, Nombre de raccordements: 4, Nombre d'étages: 2 |
| Référence | 1357440000 |
| Type | WMF 2.5 DI BLZ PE STB |
| GTIN (EAN) | 4050118160338 |
| Qté. | 50 Pièce |

WMF 2.5 DI BLZ PE STB

Weidmüller Interface GmbH & Co. KG
Klingenbergstraße 26
D-32758 Detmold
Germany

www.weidmueller.com

Caractéristiques techniques

Agréments

Agréments



| | |
|-----------------------|-----------------------------|
| ROHS | Conforme |
| UL File Number Search | Site Web UL |
| Certificat N° (cURus) | E60693 |

Dimensions et poids

| | | | |
|--------------------------------|-------------|---------------------|------------|
| Profondeur | 44.5 mm | Profondeur (pouces) | 1.752 inch |
| Profondeur, y compris rail DIN | 45 mm | Hauteur | 90 mm |
| Hauteur (pouces) | 3.5433 inch | Largeur | 5.08 mm |
| Largeur (pouces) | 0.2 inch | Poids net | 13.2 g |

Températures

| | | | |
|--|----------------|--|----------------|
| Température de stockage | -25 °C...55 °C | Température ambiante | -50 °C...75 °C |
| Température d'utilisation permanente, min. | -50 °C | Température d'utilisation permanente, max. | 120 °C |

Conformité environnementale du produit

| | |
|--|--------------------------------------|
| Statut de conformité RoHS | Conforme avec exemption |
| Exemption RoHS (le cas échéant/connue) | 6c |
| REACH SVHC | Lead 7439-92-1 |
| SCIP | a4720f28-c1be-43c4-a115-55415c294bda |

Classifications

| | | | |
|-------------|-------------|-------------|-------------|
| ETIM 8.0 | EC000902 | ETIM 9.0 | EC000902 |
| ETIM 10.0 | EC000902 | ECLASS 14.0 | 27-25-01-09 |
| ECLASS 15.0 | 27-25-01-09 | | |

Autres caractéristiques techniques

| | | | |
|----------------------------|-----|-----------------|--------|
| avec ergots d'encliquetage | Non | Côté ouvert | droite |
| enclipsable | Non | Type de montage | monté |

Caractéristiques des matériaux

| | | | |
|-------------------------------------|-------|---------|-------------|
| Matériau de base | Wemid | Couleur | Beige foncé |
| Classe d'inflammabilité selon UL 94 | V-0 | | |

Caractéristiques du système

| | | | |
|---------------------|---|---------------------------------|-----|
| Version | 2 raccords vissés #96 1 raccordement enfichable, Entretoises, Avec Raccordement PE, pour connecteur transversal enfichable, avec points de test, libre d'un côté | Flasque de fermeture nécessaire | Oui |
| Nombre de polarités | 2 | Nombre d'étages | 2 |

WMF 2.5 DI BLZ PE STB

Weidmüller Interface GmbH & Co. KG

Klingenbergstraße 26

D-32758 Detmold

Germany

www.weidmueller.com

Caractéristiques techniques

| | | | |
|---------------------------------------|-----|-----------------------------|-------|
| Nombre de points de contact par étage | 2 | Etages internes pontés | Non |
| Raccordement PE | Oui | Barrette de liaison équipée | TS 35 |
| Fonction PE | Oui | | |

Caractéristiques nominales

| | | | |
|---|---------------------|--------------------------|--|
| Section nominale | 2.5 mm ² | Tension nominale | 250 V |
| Tension nominale DC | 250 V | Courant nominal | 20 A |
| Courant avec conducteur max. | 20 A | Normes | IEC 60947-7-2, IEC 61984, Conformément à CEI 60947-7-1 |
| Résistance de passage selon CEI 60947-7-x | 1.33 mΩ | Tension de choc nominale | 8 kV |
| Puissance dissipée conformément à CEI 60947-7-x | 0.77 W | Catégorie de surtension | III |
| Degré de pollution | 3 | | |

Caractéristiques nominales selon CSA

| | | | |
|----------------------------------|--------|---------------------|----------------|
| Section max. du conducteur (CSA) | 12 AWG | Certificat N° (CSA) | 200039-1057876 |
| Tension Gr B (CSA) | 300 V | Courant gr. B (CSA) | 19 A |
| Tension Gr D (CSA) | 300 V | Courant gr. D (CSA) | 10 A |
| Section min. du conducteur (CSA) | 26 AWG | | |

Caractéristiques nominales selon UL

| | | | |
|--|--------|---|--------|
| Taille du conducteur Câblage d'usine max. (cURus) | 12 AWG | Tension Gr B (cURus) | 300 V |
| Tension Gr D (cURus) | 300 V | Section max. du conducteur (cURus) | 12 AWG |
| Certificat N° (cURus) | E60693 | Section min. du conducteur (cURus) | 26 AWG |
| Taille du conducteur Câblage d'installation min. (cURus) | 26 AWG | Taille du conducteur Câblage d'usine min. (cURus) | 26 AWG |
| Courant Gr B (cURus) | 19 A | Courant Gr D (cURus) | 10 A |
| Taille du conducteur Câblage d'installation max. (cURus) | 12 AWG | | |

Conducteur raccordable (autre raccordement)

| | |
|--|-------------------------|
| Type de raccordement, autre raccordement | Raccordement enfichable |
|--|-------------------------|

Généralités

| | |
|---|---|
| Section de raccordement du conducteur, AWG 12 AWG, max. | Section de raccordement du conducteur, AWG 26 AWG, min. |
| Normes | Barrette de liaison équipée |
| IEC 60947-7-2, IEC 61984, Conformément à CEI 60947-7-1 | TS 35 |

Raccordement (raccordement nominal)

| | | |
|-------------------------|-------------------------|---|
| Calibre selon 60 947-1 | A3 | Section de raccordement du conducteur, AWG 12 AWG, max. |
| Sens de raccordement | latéralement | Couple de serrage, max. |
| Couple de serrage, min. | 0.5 Nm | Longueur de dénudage |
| Type de raccordement 2 | Raccordement enfichable | Type de raccordement |
| Nombre de raccords | 4 | Plage de serrage, max. |
| Plage de serrage, min. | 0.5 mm ² | Vis de serrage |
| | | M 3 |

WMF 2.5 DI BLZ PE STB

Weidmüller Interface GmbH & Co. KG
Klingenbergstraße 26
D-32758 Detmold
Germany

www.weidmueller.com

Caractéristiques techniques

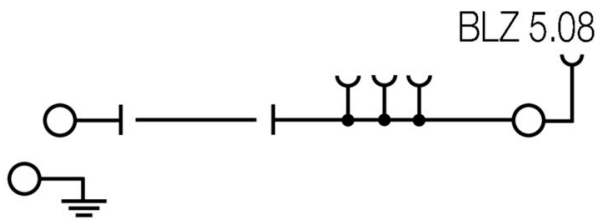
| | | |
|--|---------------------|--|
| Dimension de la lame | 0,6 x 3,5 mm | Section de raccordement du conducteur, AWG 26 AWG, min. |
| Section de raccordement du conducteur, 2,5 mm ² souple avec embout DIN 46228/4, max. | | Section de raccordement du conducteur, 0,5 mm ² souple avec embout DIN 46228/4, min. |
| Section de raccordement du conducteur, 2,5 mm ² souple avec embout DIN 46228/1, max. | | Section de raccordement du conducteur, 0,5 mm ² souple avec embout DIN 46228/1, min. |
| Section de raccordement du conducteur, 4 mm ² souple, max. | | Section de raccordement du conducteur, 0,5 mm ² souple, min. |
| Section de raccordement, semi-rigide, 4 mm ² max. | | Section de raccordement, semi-rigide, 0,5 mm ² min. |
| Section de raccordement du conducteur, 4 mm ² rigide, max. | | Section de raccordement du conducteur, 0,5 mm ² rigide, min. |
| Section de raccordement, souple, min. | 0,5 mm ² | |

WMF 2.5 DI BLZ PE STB

Weidmüller Interface GmbH & Co. KG
Klingenbergstraße 26
D-32758 Detmold
Germany

www.weidmueller.com

Dessins



WMF 2.5 DI BLZ PE STB

Weidmüller Interface GmbH & Co. KG
Klingenbergstraße 26
D-32758 Detmold
Germany

www.weidmueller.com

Accessoires

Accessoires

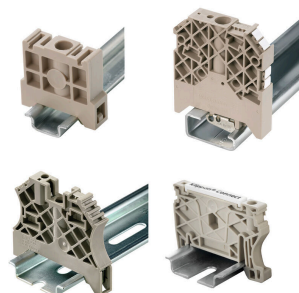


Les accessoires complets de la gamme Klippon® Connect s'harmonisent parfaitement jusqu'au dernier détail. Cela facilite le montage tout en respectant les normes requises

Informations générales de commande

| | | | |
|------------|----------------------------|--|--|
| Type | AP WMF2.5 | Version | |
| Référence | 1142990000 | Plaque d'extrémité pour blocs de jonction, beige, Hauteur: 87.25 mm, | |
| GTIN (EAN) | 4032248925889 | Largeur: 1.5 mm, V-0, Wemid, enclipsable: Oui | |
| Qté. | 50 ST | | |

Équerre de blocage



Pour maintenir correctement les blocs de jonction et éviter qu'ils glissent, Weidmüller propose des équerres de blocage. Il existe des versions vissées et non vissées. Il est possible de placer des repères sur les équerres de blocage ainsi que des repères de groupe et il est possible de mettre des fiches de contrôle.

Informations générales de commande

| | | | |
|------------|----------------------------|---|--|
| Type | WEW 35/2 | Version | |
| Référence | 1061200000 | Équerre de blocage, Beige foncé, TS 35, HB, Wemid, Largeur: 8 mm, | |
| GTIN (EAN) | 4008190030230 | 100 °C | |
| Qté. | 50 ST | | |

Accessoires



Les accessoires complets de la gamme Klippon® Connect s'harmonisent parfaitement jusqu'au dernier détail. Cela facilite le montage tout en respectant les normes requises

Informations générales de commande

| | | | |
|------------|----------------------------|---|--|
| Type | WBB WMF2.5 BLZ | Version | |
| Référence | 1142980000 | Séparateur (bloc de jonction), Beige foncé, Hauteur: 88.5 mm, | |
| GTIN (EAN) | 4032248925896 | Largeur: 5.08 mm, V-0, Wemid | |
| Qté. | 10 ST | | |

WMF 2.5 DI BLZ PE STB

Weidmüller Interface GmbH & Co. KG
 Klingenbergstraße 26
 D-32758 Detmold
 Germany

www.weidmueller.com

Accessoires

| | | | |
|------------|----------------------------|--|--|
| Type | IL WMF2.5 BLZ OR | Version | |
| Référence | 1167440000 | Crochets de verrouillage (bloc de jonction), PA 66, Orange | |
| GTIN (EAN) | 4032248958474 | | |
| Qté. | 50 ST | | |

Tournevis droit



Tournevis pour vis tête fendue avec lame ronde, SD DIN 5265, ISO 2380/2, empreinte selon DIN 5264, ISO 2380/1, pointe chrome top, poignée SoftFinish

Informations générales de commande

| | | | |
|------------|----------------------------|----------------------|--|
| Type | SDS 0.6X3.5X100 | Version | |
| Référence | 9008330000 | Tournevis, Tournevis | |
| GTIN (EAN) | 4032248056286 | | |
| Qté. | 1 ST | | |

BLZP 5.08HC/90 SN



Connecteurs femelles avec raccordement à étrier pour le raccordement de conducteurs à orientation de sortie à angle droit (90° ou 270°). Les connecteurs femelle disposent d'espace pour les marquages et peuvent être codés. Fixation par bride ou par levier de verrouillage. Ils disposent également d'une vis plus/moins intégrée et d'une protection contre toute mauvaise insertion du connecteur. Ils sont livrés avec étriers ouverts. HC = Courant fort.

Informations générales de commande

| | | | |
|------------|----------------------------|--|--|
| Type | BLZP 5.08HC/02/90 SN BK... | Version | |
| Référence | 1948240000 | Connecteur pour circuit imprimé, Connecteur femelle, 5.08 mm, | |
| GTIN (EAN) | 4032248624768 | Nombre de pôles: 2, 90°, Raccordement vissé, Plage de serrage, | |
| Qté. | 180 ST | max. : 4 mm ² , Boîte | |
| Type | BLZP 5.08HC/02/90 SN OR... | Version | |
| Référence | 1948000000 | Connecteur pour circuit imprimé, Connecteur femelle, 5.08 mm, | |
| GTIN (EAN) | 4032248624225 | Nombre de pôles: 2, 90°, Raccordement vissé, Plage de serrage, | |
| Qté. | 180 ST | max. : 4 mm ² , Boîte | |
| Type | BLZP 5.08HC/03/90 SN BK... | Version | |
| Référence | 1948250000 | Connecteur pour circuit imprimé, Connecteur femelle, 5.08 mm, | |
| GTIN (EAN) | 4032248624775 | Nombre de pôles: 3, 90°, Raccordement vissé, Plage de serrage, | |
| Qté. | 120 ST | max. : 4 mm ² , Boîte | |
| Type | BLZP 5.08HC/03/90 SN OR... | Version | |
| Référence | 1948010000 | Connecteur pour circuit imprimé, Connecteur femelle, 5.08 mm, | |
| GTIN (EAN) | 4032248624232 | Nombre de pôles: 3, 90°, Raccordement vissé, Plage de serrage, | |
| Qté. | 120 ST | max. : 4 mm ² , Boîte | |

WMF 2.5 DI BLZ PE STB

Weidmüller Interface GmbH & Co. KG
 Klingenbergstraße 26
 D-32758 Detmold
 Germany

www.weidmueller.com

Accessoires

| | | |
|------------|----------------------------|---|
| Type | BLZP 5.08HC/04/90 SN BK... | Version |
| Référence | 1948260000 | Connecteur pour circuit imprimé, Connecteur femelle, 5.08 mm, |
| GTIN (EAN) | 4032248624782 | Nombre de pôles: 4, 90°, Raccordement vissé, Plage de serrage, |
| Qté. | 90 ST | max. : 4 mm ² , Boîte |
| Type | BLZP 5.08HC/04/90 SN OR... | Version |
| Référence | 1948020000 | Connecteur pour circuit imprimé, Connecteur femelle, 5.08 mm, |
| GTIN (EAN) | 4032248624249 | Nombre de pôles: 4, 90°, Raccordement vissé, Plage de serrage, |
| Qté. | 90 ST | max. : 4 mm ² , Boîte |
| Type | BLZP 5.08HC/05/90 SN BK... | Version |
| Référence | 1948270000 | Connecteur pour circuit imprimé, Connecteur femelle, 5.08 mm, |
| GTIN (EAN) | 4032248624799 | Nombre de pôles: 5, 90°, Raccordement vissé, Plage de serrage, |
| Qté. | 72 ST | max. : 4 mm ² , Boîte |
| Type | BLZP 5.08HC/05/90 SN OR... | Version |
| Référence | 1948030000 | Connecteur pour circuit imprimé, Connecteur femelle, 5.08 mm, |
| GTIN (EAN) | 4032248624256 | Nombre de pôles: 5, 90°, Raccordement vissé, Plage de serrage, |
| Qté. | 72 ST | max. : 4 mm ² , Boîte |
| Type | BLZP 5.08HC/06/90 SN BK... | Version |
| Référence | 1948280000 | Connecteur pour circuit imprimé, Connecteur femelle, 5.08 mm, |
| GTIN (EAN) | 4032248624805 | Nombre de pôles: 6, 90°, Raccordement vissé, Plage de serrage, |
| Qté. | 60 ST | max. : 4 mm ² , Boîte |
| Type | BLZP 5.08HC/06/90 SN OR... | Version |
| Référence | 1948040000 | Connecteur pour circuit imprimé, Connecteur femelle, 5.08 mm, |
| GTIN (EAN) | 4032248624263 | Nombre de pôles: 6, 90°, Raccordement vissé, Plage de serrage, |
| Qté. | 60 ST | max. : 4 mm ² , Boîte |
| Type | BLZP 5.08HC/07/90 SN BK... | Version |
| Référence | 1948290000 | Connecteur pour circuit imprimé, Connecteur femelle, 5.08 mm, |
| GTIN (EAN) | 4032248624812 | Nombre de pôles: 7, 90°, Raccordement vissé, Plage de serrage, |
| Qté. | 48 ST | max. : 4 mm ² , Boîte |
| Type | BLZP 5.08HC/07/90 SN OR... | Version |
| Référence | 1948050000 | Connecteur pour circuit imprimé, Connecteur femelle, 5.08 mm, |
| GTIN (EAN) | 4032248624270 | Nombre de pôles: 7, 90°, Raccordement vissé, Plage de serrage, |
| Qté. | 48 ST | max. : 4 mm ² , Boîte |
| Type | BLZP 5.08HC/08/90 SN BK... | Version |
| Référence | 1948300000 | Connecteur pour circuit imprimé, Connecteur femelle, 5.08 mm, |
| GTIN (EAN) | 4032248624829 | Nombre de pôles: 8, 90°, Raccordement vissé, Plage de serrage, |
| Qté. | 42 ST | max. : 4 mm ² , Boîte |
| Type | BLZP 5.08HC/08/90 SN OR... | Version |
| Référence | 1948060000 | Connecteur pour circuit imprimé, Connecteur femelle, 5.08 mm, |
| GTIN (EAN) | 4032248624287 | Nombre de pôles: 8, 90°, Raccordement vissé, Plage de serrage, |
| Qté. | 42 ST | max. : 4 mm ² , Boîte |
| Type | BLZP 5.08HC/09/90 SN BK... | Version |
| Référence | 1948310000 | Connecteur pour circuit imprimé, Connecteur femelle, 5.08 mm, |
| GTIN (EAN) | 4032248624836 | Nombre de pôles: 9, 90°, Raccordement vissé, Plage de serrage, |
| Qté. | 36 ST | max. : 4 mm ² , Boîte |
| Type | BLZP 5.08HC/09/90 SN OR... | Version |
| Référence | 1948070000 | Connecteur pour circuit imprimé, Connecteur femelle, 5.08 mm, |
| GTIN (EAN) | 4032248624294 | Nombre de pôles: 9, 90°, Raccordement vissé, Plage de serrage, |
| Qté. | 36 ST | max. : 4 mm ² , Boîte |
| Type | BLZP 5.08HC/10/90 SN BK... | Version |
| Référence | 1948320000 | Connecteur pour circuit imprimé, Connecteur femelle, 5.08 mm, |
| GTIN (EAN) | 4032248624843 | Nombre de pôles: 10, 90°, Raccordement vissé, Plage de serrage, |
| Qté. | 36 ST | max. : 4 mm ² , Boîte |

WMF 2.5 DI BLZ PE STB

Weidmüller Interface GmbH & Co. KG
 Klingenbergstraße 26
 D-32758 Detmold
 Germany

www.weidmueller.com

Accessoires

| | | |
|------------|----------------------------|---|
| Type | BLZP 5.08HC/10/90 SN OR... | Version |
| Référence | 1948080000 | Connecteur pour circuit imprimé, Connecteur femelle, 5.08 mm, |
| GTIN (EAN) | 4032248624300 | Nombre de pôles: 10, 90°, Raccordement vissé, Plage de serrage, |
| Qté. | 36 ST | max. : 4 mm ² , Boîte |
| Type | BLZP 5.08HC/11/90 SN BK... | Version |
| Référence | 1948330000 | Connecteur pour circuit imprimé, Connecteur femelle, 5.08 mm, |
| GTIN (EAN) | 4032248624850 | Nombre de pôles: 11, 90°, Raccordement vissé, Plage de serrage, |
| Qté. | 30 ST | max. : 4 mm ² , Boîte |
| Type | BLZP 5.08HC/11/90 SN OR... | Version |
| Référence | 1948100000 | Connecteur pour circuit imprimé, Connecteur femelle, 5.08 mm, |
| GTIN (EAN) | 4032248624522 | Nombre de pôles: 11, 90°, Raccordement vissé, Plage de serrage, |
| Qté. | 30 ST | max. : 4 mm ² , Boîte |
| Type | BLZP 5.08HC/12/90 SN BK... | Version |
| Référence | 1948340000 | Connecteur pour circuit imprimé, Connecteur femelle, 5.08 mm, |
| GTIN (EAN) | 4032248624867 | Nombre de pôles: 12, 90°, Raccordement vissé, Plage de serrage, |
| Qté. | 30 ST | max. : 4 mm ² , Boîte |
| Type | BLZP 5.08HC/12/90 SN OR... | Version |
| Référence | 1948110000 | Connecteur pour circuit imprimé, Connecteur femelle, 5.08 mm, |
| GTIN (EAN) | 4032248624539 | Nombre de pôles: 12, 90°, Raccordement vissé, Plage de serrage, |
| Qté. | 30 ST | max. : 4 mm ² , Boîte |
| Type | BLZP 5.08HC/13/90 SN BK... | Version |
| Référence | 1948350000 | Connecteur pour circuit imprimé, Connecteur femelle, 5.08 mm, |
| GTIN (EAN) | 4032248624874 | Nombre de pôles: 13, 90°, Raccordement vissé, Plage de serrage, |
| Qté. | 24 ST | max. : 4 mm ² , Boîte |
| Type | BLZP 5.08HC/13/90 SN OR... | Version |
| Référence | 1948120000 | Connecteur pour circuit imprimé, Connecteur femelle, 5.08 mm, |
| GTIN (EAN) | 4032248624546 | Nombre de pôles: 13, 90°, Raccordement vissé, Plage de serrage, |
| Qté. | 24 ST | max. : 4 mm ² , Boîte |
| Type | BLZP 5.08HC/14/90 SN BK... | Version |
| Référence | 1948360000 | Connecteur pour circuit imprimé, Connecteur femelle, 5.08 mm, |
| GTIN (EAN) | 4032248624881 | Nombre de pôles: 14, 90°, Raccordement vissé, Plage de serrage, |
| Qté. | 24 ST | max. : 4 mm ² , Boîte |
| Type | BLZP 5.08HC/14/90 SN OR... | Version |
| Référence | 1948130000 | Connecteur pour circuit imprimé, Connecteur femelle, 5.08 mm, |
| GTIN (EAN) | 4032248624553 | Nombre de pôles: 14, 90°, Raccordement vissé, Plage de serrage, |
| Qté. | 24 ST | max. : 4 mm ² , Boîte |
| Type | BLZP 5.08HC/15/90 SN BK... | Version |
| Référence | 1948370000 | Connecteur pour circuit imprimé, Connecteur femelle, 5.08 mm, |
| GTIN (EAN) | 4032248624898 | Nombre de pôles: 15, 90°, Raccordement vissé, Plage de serrage, |
| Qté. | 24 ST | max. : 4 mm ² , Boîte |
| Type | BLZP 5.08HC/15/90 SN OR... | Version |
| Référence | 1948140000 | Connecteur pour circuit imprimé, Connecteur femelle, 5.08 mm, |
| GTIN (EAN) | 4032248624560 | Nombre de pôles: 15, 90°, Raccordement vissé, Plage de serrage, |
| Qté. | 24 ST | max. : 4 mm ² , Boîte |
| Type | BLZP 5.08HC/16/90 SN BK... | Version |
| Référence | 1948380000 | Connecteur pour circuit imprimé, Connecteur femelle, 5.08 mm, |
| GTIN (EAN) | 4032248624904 | Nombre de pôles: 16, 90°, Raccordement vissé, Plage de serrage, |
| Qté. | 18 ST | max. : 4 mm ² , Boîte |
| Type | BLZP 5.08HC/16/90 SN OR... | Version |
| Référence | 1948150000 | Connecteur pour circuit imprimé, Connecteur femelle, 5.08 mm, |
| GTIN (EAN) | 4032248624577 | Nombre de pôles: 16, 90°, Raccordement vissé, Plage de serrage, |
| Qté. | 18 ST | max. : 4 mm ² , Boîte |

WMF 2.5 DI BLZ PE STB

Weidmüller Interface GmbH & Co. KG
Klingenbergstraße 26
D-32758 Detmold
Germany

Accessoires

www.weidmueller.com

BLZP 5.08HC/90F SN



Connecteurs femelles avec raccordement à étrier pour le raccordement de conducteurs à orientation de sortie à angle droit (90° ou 270°). Les connecteurs femelle disposent d'espace pour les marquages et peuvent être codés. Fixation par bride ou par levier de verrouillage. Ils disposent également d'une vis plus/moins intégrée et d'une protection contre toute mauvaise insertion du connecteur. Ils sont livrés avec étriers ouverts. HC = Courant fort.

Informations générales de commande

| | | |
|------------|----------------------------|--|
| Type | BLZP 5.08HC/02/90F SN B... | Version |
| Référence | 1950040000 | Connecteur pour circuit imprimé, Connecteur femelle, 5.08 mm, |
| GTIN (EAN) | 4032248627974 | Nombre de pôles: 2, 90°, Raccordement vissé, Plage de serrage, |
| Qté. | 90 ST | max. : 4 mm ² , Boîte |
| Type | BLZP 5.08HC/02/90F SN O... | Version |
| Référence | 1949800000 | Connecteur pour circuit imprimé, Connecteur femelle, 5.08 mm, |
| GTIN (EAN) | 4032248627721 | Nombre de pôles: 2, 90°, Raccordement vissé, Plage de serrage, |
| Qté. | 90 ST | max. : 4 mm ² , Boîte |
| Type | BLZP 5.08HC/03/90F SN B... | Version |
| Référence | 1950050000 | Connecteur pour circuit imprimé, Connecteur femelle, 5.08 mm, |
| GTIN (EAN) | 4032248627981 | Nombre de pôles: 3, 90°, Raccordement vissé, Plage de serrage, |
| Qté. | 72 ST | max. : 4 mm ² , Boîte |
| Type | BLZP 5.08HC/03/90F SN O... | Version |
| Référence | 1949810000 | Connecteur pour circuit imprimé, Connecteur femelle, 5.08 mm, |
| GTIN (EAN) | 4032248627738 | Nombre de pôles: 3, 90°, Raccordement vissé, Plage de serrage, |
| Qté. | 72 ST | max. : 4 mm ² , Boîte |
| Type | BLZP 5.08HC/04/90F SN B... | Version |
| Référence | 1950060000 | Connecteur pour circuit imprimé, Connecteur femelle, 5.08 mm, |
| GTIN (EAN) | 4032248627998 | Nombre de pôles: 4, 90°, Raccordement vissé, Plage de serrage, |
| Qté. | 60 ST | max. : 4 mm ² , Boîte |
| Type | BLZP 5.08HC/04/90F SN O... | Version |
| Référence | 1949820000 | Connecteur pour circuit imprimé, Connecteur femelle, 5.08 mm, |
| GTIN (EAN) | 4032248627745 | Nombre de pôles: 4, 90°, Raccordement vissé, Plage de serrage, |
| Qté. | 60 ST | max. : 4 mm ² , Boîte |
| Type | BLZP 5.08HC/05/90F SN B... | Version |
| Référence | 1950070000 | Connecteur pour circuit imprimé, Connecteur femelle, 5.08 mm, |
| GTIN (EAN) | 4032248628001 | Nombre de pôles: 5, 90°, Raccordement vissé, Plage de serrage, |
| Qté. | 48 ST | max. : 4 mm ² , Boîte |
| Type | BLZP 5.08HC/05/90F SN O... | Version |
| Référence | 1949830000 | Connecteur pour circuit imprimé, Connecteur femelle, 5.08 mm, |
| GTIN (EAN) | 4032248627752 | Nombre de pôles: 5, 90°, Raccordement vissé, Plage de serrage, |
| Qté. | 48 ST | max. : 4 mm ² , Boîte |
| Type | BLZP 5.08HC/06/90F SN B... | Version |
| Référence | 1950080000 | Connecteur pour circuit imprimé, Connecteur femelle, 5.08 mm, |
| GTIN (EAN) | 4032248628018 | Nombre de pôles: 6, 90°, Raccordement vissé, Plage de serrage, |
| Qté. | 42 ST | max. : 4 mm ² , Boîte |
| Type | BLZP 5.08HC/06/90F SN G... | Version |
| Référence | 1284860000 | Connecteur pour circuit imprimé, Connecteur femelle, 5.08 mm, |
| GTIN (EAN) | 4050118075410 | Nombre de pôles: 6, 90°, Raccordement vissé, Plage de serrage, |
| Qté. | 42 ST | max. : 4 mm ² , Boîte |

WMF 2.5 DI BLZ PE STB

Weidmüller Interface GmbH & Co. KG
 Klingenbergstraße 26
 D-32758 Detmold
 Germany

Accessoires

www.weidmueller.com

| | | |
|------------|----------------------------|---|
| Type | BLZP 5.08HC/06/90F SN O... | Version |
| Référence | 1949840000 | Connecteur pour circuit imprimé, Connecteur femelle, 5.08 mm, |
| GTIN (EAN) | 4032248627769 | Nombre de pôles: 6, 90°, Raccordement vissé, Plage de serrage, |
| Qté. | 42 ST | max. : 4 mm ² , Boîte |
| Type | BLZP 5.08HC/07/90F SN B... | Version |
| Référence | 1950090000 | Connecteur pour circuit imprimé, Connecteur femelle, 5.08 mm, |
| GTIN (EAN) | 4032248628025 | Nombre de pôles: 7, 90°, Raccordement vissé, Plage de serrage, |
| Qté. | 36 ST | max. : 4 mm ² , Boîte |
| Type | BLZP 5.08HC/07/90F SN O... | Version |
| Référence | 1949850000 | Connecteur pour circuit imprimé, Connecteur femelle, 5.08 mm, |
| GTIN (EAN) | 4032248627776 | Nombre de pôles: 7, 90°, Raccordement vissé, Plage de serrage, |
| Qté. | 36 ST | max. : 4 mm ² , Boîte |
| Type | BLZP 5.08HC/08/90F SN B... | Version |
| Référence | 1950100000 | Connecteur pour circuit imprimé, Connecteur femelle, 5.08 mm, |
| GTIN (EAN) | 4032248628032 | Nombre de pôles: 8, 90°, Raccordement vissé, Plage de serrage, |
| Qté. | 36 ST | max. : 4 mm ² , Boîte |
| Type | BLZP 5.08HC/08/90F SN O... | Version |
| Référence | 1949860000 | Connecteur pour circuit imprimé, Connecteur femelle, 5.08 mm, |
| GTIN (EAN) | 4032248627783 | Nombre de pôles: 8, 90°, Raccordement vissé, Plage de serrage, |
| Qté. | 36 ST | max. : 4 mm ² , Boîte |
| Type | BLZP 5.08HC/09/90F SN B... | Version |
| Référence | 1950110000 | Connecteur pour circuit imprimé, Connecteur femelle, 5.08 mm, |
| GTIN (EAN) | 4032248628049 | Nombre de pôles: 9, 90°, Raccordement vissé, Plage de serrage, |
| Qté. | 30 ST | max. : 4 mm ² , Boîte |
| Type | BLZP 5.08HC/09/90F SN O... | Version |
| Référence | 1949870000 | Connecteur pour circuit imprimé, Connecteur femelle, 5.08 mm, |
| GTIN (EAN) | 4032248627790 | Nombre de pôles: 9, 90°, Raccordement vissé, Plage de serrage, |
| Qté. | 30 ST | max. : 4 mm ² , Boîte |
| Type | BLZP 5.08HC/10/90F SN B... | Version |
| Référence | 1950120000 | Connecteur pour circuit imprimé, Connecteur femelle, 5.08 mm, |
| GTIN (EAN) | 4032248628056 | Nombre de pôles: 10, 90°, Raccordement vissé, Plage de serrage, |
| Qté. | 30 ST | max. : 4 mm ² , Boîte |
| Type | BLZP 5.08HC/10/90F SN O... | Version |
| Référence | 1949880000 | Connecteur pour circuit imprimé, Connecteur femelle, 5.08 mm, |
| GTIN (EAN) | 4032248627806 | Nombre de pôles: 10, 90°, Raccordement vissé, Plage de serrage, |
| Qté. | 30 ST | max. : 4 mm ² , Boîte |
| Type | BLZP 5.08HC/11/90F SN B... | Version |
| Référence | 1950130000 | Connecteur pour circuit imprimé, Connecteur femelle, 5.08 mm, |
| GTIN (EAN) | 4032248628063 | Nombre de pôles: 11, 90°, Raccordement vissé, Plage de serrage, |
| Qté. | 24 ST | max. : 4 mm ² , Boîte |
| Type | BLZP 5.08HC/11/90F SN O... | Version |
| Référence | 1949890000 | Connecteur pour circuit imprimé, Connecteur femelle, 5.08 mm, |
| GTIN (EAN) | 4032248627813 | Nombre de pôles: 11, 90°, Raccordement vissé, Plage de serrage, |
| Qté. | 24 ST | max. : 4 mm ² , Boîte |
| Type | BLZP 5.08HC/12/90F SN B... | Version |
| Référence | 1950140000 | Connecteur pour circuit imprimé, Connecteur femelle, 5.08 mm, |
| GTIN (EAN) | 4032248628070 | Nombre de pôles: 12, 90°, Raccordement vissé, Plage de serrage, |
| Qté. | 24 ST | max. : 4 mm ² , Boîte |
| Type | BLZP 5.08HC/12/90F SN O... | Version |
| Référence | 1949900000 | Connecteur pour circuit imprimé, Connecteur femelle, 5.08 mm, |
| GTIN (EAN) | 4032248627837 | Nombre de pôles: 12, 90°, Raccordement vissé, Plage de serrage, |
| Qté. | 24 ST | max. : 4 mm ² , Boîte |

WMF 2.5 DI BLZ PE STB

Weidmüller Interface GmbH & Co. KG
 Klingenbergstraße 26
 D-32758 Detmold
 Germany

www.weidmueller.com

Accessoires

| | | |
|------------|----------------------------|---|
| Type | BLZP 5.08HC/13/90F SN B... | Version |
| Référence | 1950150000 | Connecteur pour circuit imprimé, Connecteur femelle, 5.08 mm, |
| GTIN (EAN) | 4032248628087 | Nombre de pôles: 13, 90°, Raccordement vissé, Plage de serrage, |
| Qté. | 24 ST | max. : 4 mm ² , Boîte |
| Type | BLZP 5.08HC/13/90F SN O... | Version |
| Référence | 1949910000 | Connecteur pour circuit imprimé, Connecteur femelle, 5.08 mm, |
| GTIN (EAN) | 4032248627844 | Nombre de pôles: 13, 90°, Raccordement vissé, Plage de serrage, |
| Qté. | 24 ST | max. : 4 mm ² , Boîte |
| Type | BLZP 5.08HC/14/90F SN B... | Version |
| Référence | 1950160000 | Connecteur pour circuit imprimé, Connecteur femelle, 5.08 mm, |
| GTIN (EAN) | 4032248628094 | Nombre de pôles: 14, 90°, Raccordement vissé, Plage de serrage, |
| Qté. | 18 ST | max. : 4 mm ² , Boîte |
| Type | BLZP 5.08HC/14/90F SN O... | Version |
| Référence | 1949920000 | Connecteur pour circuit imprimé, Connecteur femelle, 5.08 mm, |
| GTIN (EAN) | 4032248627851 | Nombre de pôles: 14, 90°, Raccordement vissé, Plage de serrage, |
| Qté. | 18 ST | max. : 4 mm ² , Boîte |
| Type | BLZP 5.08HC/15/90F SN B... | Version |
| Référence | 1950170000 | Connecteur pour circuit imprimé, Connecteur femelle, 5.08 mm, |
| GTIN (EAN) | 4032248628100 | Nombre de pôles: 15, 90°, Raccordement vissé, Plage de serrage, |
| Qté. | 18 ST | max. : 4 mm ² , Boîte |
| Type | BLZP 5.08HC/15/90F SN O... | Version |
| Référence | 1949930000 | Connecteur pour circuit imprimé, Connecteur femelle, 5.08 mm, |
| GTIN (EAN) | 4032248627868 | Nombre de pôles: 15, 90°, Raccordement vissé, Plage de serrage, |
| Qté. | 18 ST | max. : 4 mm ² , Boîte |
| Type | BLZP 5.08HC/16/90F SN B... | Version |
| Référence | 1950180000 | Connecteur pour circuit imprimé, Connecteur femelle, 5.08 mm, |
| GTIN (EAN) | 4032248628117 | Nombre de pôles: 16, 90°, Raccordement vissé, Plage de serrage, |
| Qté. | 18 ST | max. : 4 mm ² , Boîte |
| Type | BLZP 5.08HC/16/90F SN O... | Version |
| Référence | 1949940000 | Connecteur pour circuit imprimé, Connecteur femelle, 5.08 mm, |
| GTIN (EAN) | 4032248627875 | Nombre de pôles: 16, 90°, Raccordement vissé, Plage de serrage, |
| Qté. | 18 ST | max. : 4 mm ² , Boîte |
| Type | BLZP 5.08HC/17/90F SN B... | Version |
| Référence | 1950190000 | Connecteur pour circuit imprimé, Connecteur femelle, 5.08 mm, |
| GTIN (EAN) | 4032248628124 | Nombre de pôles: 17, 90°, Raccordement vissé, Plage de serrage, |
| Qté. | 18 ST | max. : 4 mm ² , Boîte |
| Type | BLZP 5.08HC/17/90F SN O... | Version |
| Référence | 1949950000 | Connecteur pour circuit imprimé, Connecteur femelle, 5.08 mm, |
| GTIN (EAN) | 4032248627882 | Nombre de pôles: 17, 90°, Raccordement vissé, Plage de serrage, |
| Qté. | 18 ST | max. : 4 mm ² , Boîte |
| Type | BLZP 5.08HC/18/90F SN B... | Version |
| Référence | 1950200000 | Connecteur pour circuit imprimé, Connecteur femelle, 5.08 mm, |
| GTIN (EAN) | 4032248628131 | Nombre de pôles: 18, 90°, Raccordement vissé, Plage de serrage, |
| Qté. | 18 ST | max. : 4 mm ² , Boîte |
| Type | BLZP 5.08HC/18/90F SN O... | Version |
| Référence | 1949960000 | Connecteur pour circuit imprimé, Connecteur femelle, 5.08 mm, |
| GTIN (EAN) | 4032248627899 | Nombre de pôles: 18, 90°, Raccordement vissé, Plage de serrage, |
| Qté. | 18 ST | max. : 4 mm ² , Boîte |
| Type | BLZP 5.08HC/19/90F SN B... | Version |
| Référence | 1950210000 | Connecteur pour circuit imprimé, Connecteur femelle, 5.08 mm, |
| GTIN (EAN) | 4032248628148 | Nombre de pôles: 19, 90°, Raccordement vissé, Plage de serrage, |
| Qté. | 12 ST | max. : 4 mm ² , Boîte |

WMF 2.5 DI BLZ PE STB

Weidmüller Interface GmbH & Co. KG
 Klingenbergstraße 26
 D-32758 Detmold
 Germany

www.weidmueller.com

Accessoires

| | | |
|------------|----------------------------|---|
| Type | BLZP 5.08HC/19/90F SN O... | Version |
| Référence | 1949970000 | Connecteur pour circuit imprimé, Connecteur femelle, 5.08 mm, |
| GTIN (EAN) | 4032248627905 | Nombre de pôles: 19, 90°, Raccordement vissé, Plage de serrage, |
| Qté. | 12 ST | max. : 4 mm ² , Boîte |
| Type | BLZP 5.08HC/20/90F SN B... | Version |
| Référence | 1950220000 | Connecteur pour circuit imprimé, Connecteur femelle, 5.08 mm, |
| GTIN (EAN) | 4032248628155 | Nombre de pôles: 20, 90°, Raccordement vissé, Plage de serrage, |
| Qté. | 12 ST | max. : 4 mm ² , Boîte |
| Type | BLZP 5.08HC/20/90F SN O... | Version |
| Référence | 1949980000 | Connecteur pour circuit imprimé, Connecteur femelle, 5.08 mm, |
| GTIN (EAN) | 4032248627912 | Nombre de pôles: 20, 90°, Raccordement vissé, Plage de serrage, |
| Qté. | 12 ST | max. : 4 mm ² , Boîte |
| Type | BLZP 5.08HC/21/90F SN B... | Version |
| Référence | 1950230000 | Connecteur pour circuit imprimé, Connecteur femelle, 5.08 mm, |
| GTIN (EAN) | 4032248628162 | Nombre de pôles: 21, 90°, Raccordement vissé, Plage de serrage, |
| Qté. | 12 ST | max. : 4 mm ² , Boîte |
| Type | BLZP 5.08HC/21/90F SN O... | Version |
| Référence | 1949990000 | Connecteur pour circuit imprimé, Connecteur femelle, 5.08 mm, |
| GTIN (EAN) | 4032248627929 | Nombre de pôles: 21, 90°, Raccordement vissé, Plage de serrage, |
| Qté. | 12 ST | max. : 4 mm ² , Boîte |
| Type | BLZP 5.08HC/22/90F SN B... | Version |
| Référence | 1950240000 | Connecteur pour circuit imprimé, Connecteur femelle, 5.08 mm, |
| GTIN (EAN) | 4032248628179 | Nombre de pôles: 22, 90°, Raccordement vissé, Plage de serrage, |
| Qté. | 12 ST | max. : 4 mm ² , Boîte |
| Type | BLZP 5.08HC/22/90F SN O... | Version |
| Référence | 1950010000 | Connecteur pour circuit imprimé, Connecteur femelle, 5.08 mm, |
| GTIN (EAN) | 4032248627936 | Nombre de pôles: 22, 90°, Raccordement vissé, Plage de serrage, |
| Qté. | 12 ST | max. : 4 mm ² , Boîte |
| Type | BLZP 5.08HC/23/90F SN B... | Version |
| Référence | 1950250000 | Connecteur pour circuit imprimé, Connecteur femelle, 5.08 mm, |
| GTIN (EAN) | 4032248628186 | Nombre de pôles: 23, 90°, Raccordement vissé, Plage de serrage, |
| Qté. | 12 ST | max. : 4 mm ² , Boîte |
| Type | BLZP 5.08HC/23/90F SN O... | Version |
| Référence | 1950020000 | Connecteur pour circuit imprimé, Connecteur femelle, 5.08 mm, |
| GTIN (EAN) | 4032248627950 | Nombre de pôles: 23, 90°, Raccordement vissé, Plage de serrage, |
| Qté. | 12 ST | max. : 4 mm ² , Boîte |
| Type | BLZP 5.08HC/24/90F SN B... | Version |
| Référence | 1950260000 | Connecteur pour circuit imprimé, Connecteur femelle, 5.08 mm, |
| GTIN (EAN) | 4032248628193 | Nombre de pôles: 24, 90°, Raccordement vissé, Plage de serrage, |
| Qté. | 12 ST | max. : 4 mm ² , Boîte |
| Type | BLZP 5.08HC/24/90F SN O... | Version |
| Référence | 1950030000 | Connecteur pour circuit imprimé, Connecteur femelle, 5.08 mm, |
| GTIN (EAN) | 4032248627967 | Nombre de pôles: 24, 90°, Raccordement vissé, Plage de serrage, |
| Qté. | 12 ST | max. : 4 mm ² , Boîte |

WMF 2.5 DI BLZ PE STB

Weidmüller Interface GmbH & Co. KG
 Klingenbergstraße 26
 D-32758 Detmold
 Germany

Accessoires

www.weidmueller.com

Accessoires



Les accessoires complets de la gamme Klippon® Connect s'harmonisent parfaitement jusqu'au dernier détail. Cela facilite le montage tout en respectant les normes requises

Informations générales de commande

| | | | |
|------------|----------------------------|---|--|
| Type | WAD WMF2.5 | Version | |
| Référence | 1142970000 | Protection de bloc de jonction, Beige foncé, Wemid, Hauteur: 11 mm, | |
| GTIN (EAN) | 4032248926039 | Largeur: 9.96 mm, Profondeur: 9.68 mm, V-0 | |
| Qté. | 50 ST | | |

Vierge



Le repère Dekafix (DEK) permet un repérage universel de tous les conducteurs et connecteurs débrochables, ainsi que des sous-ensembles électroniques. Le système convient idéalement aux courtes séquences de chiffres et dispose d'un large éventail de repères déjà imprimés. Montage sur bande pour pose rapide, en une seule étape. Le résultat d'impression est facile à lire, riche en contrastes et disponible en plusieurs largeurs.

- Large gamme de repérages prêts à l'emploi
- Montage en bande pour pose rapide
- Repères de conducteurs, adaptés à tous les câbles Weidmüller
- Disponible en MultiCard vierge ou avec impression standard

Pour impression personnalisée : Veuillez nous envoyer un fichier dans le format de notre logiciel de repérage M-Print PRO ou M-Print PRO Online (sans installation) pour vos spécifications de repérage.

Informations générales de commande

| | | | |
|------------|----------------------------|--|--|
| Type | DEK 5/5 MC NE WS | Version | |
| Référence | 1609801044 | Dekafix, Terminal marker, 5 x 5 mm, Pas en mm (P): 5.00 | |
| GTIN (EAN) | 4008190397111 | Weidmueller, blanc | |
| Qté. | 1000 ST | | |
| Type | WS 10/5 M MC NE WS | Version | |
| Référence | 1792000000 | WS, Terminal marker, 10 x 5 mm, Pas en mm (P): 5.00 Weidmueller, | |
| GTIN (EAN) | 4032248223862 | Allen-Bradley, blanc | |
| Qté. | 720 ST | | |

WMF 2.5 DI BLZ PE STB

Weidmüller Interface GmbH & Co. KG
Klingenbergstraße 26
D-32758 Detmold
Germany

Accessoires

www.weidmueller.com

Support de repère



Le support de repérage offre la possibilité de montage supplémentaire de repérages standard avec un pas de 5 ou 5,1 mm. Les supports coudés peuvent éventuellement être assemblés par encliquetage et pourraient être montés dans tous les canaux de repérage de standard des blocs de jonction modulaires Klippon®. Les types de repérage de montage se trouvent sous les accessoires respectifs du support de repère de désignation.

Informations générales de commande

| | | |
|------------|----------------------------|--------------------------------|
| Type | BZT 1 WS 10/5 | Version |
| Référence | 1805490000 | Accessoires, Support de repère |
| GTIN (EAN) | 4032248270231 | |
| Qté. | 100 ST | |
| Type | BZT 1 ZA WS 10/5 | Version |
| Référence | 1805520000 | Accessoires, Support de repère |
| GTIN (EAN) | 4032248270248 | |
| Qté. | 100 ST | |

Connexions transversales



La distribution ou la multiplication d'un potentiel aux blocs de jonction adjacents est réalisée par une connexion transversale. Un effort supplémentaire de câblage peut être facilement évité. Même si les pôles sont cassés, la fiabilité des contacts dans les blocs de jonction est toujours assurée. Notre portefeuille offre des systèmes de connexion transversale enfichables et vissables pour les blocs de jonction modulaires.

Informations générales de commande

| | | |
|------------|----------------------------|--|
| Type | ZQV 2.5N/10 | Version |
| Référence | 1527690000 | Connecteur transversal (bloc de jonction), enfiché, Orange, 24 A, |
| GTIN (EAN) | 4050118447989 | Nombre de pôles: 10, Pas en mm (P): 5.10, Isolé: Oui, Largeur: 48.7 |
| Qté. | 20 ST | mm |
| Type | ZQV 2.5N/10 BL | Version |
| Référence | 1527880000 | Connecteur transversal (bloc de jonction), enfiché, bleu, 24 A, |
| GTIN (EAN) | 4050118448573 | Nombre de pôles: 10, Pas en mm (P): 5.10, Isolé: Oui, Largeur: 48.7 |
| Qté. | 20 ST | mm |
| Type | ZQV 2.5N/10 RD | Version |
| Référence | 2108910000 | Connecteur transversal (bloc de jonction), enfiché, Rouge, 24 A, |
| GTIN (EAN) | 4050118486018 | Nombre de pôles: 10, Pas en mm (P): 5.10, Isolé: Oui, Largeur: 48.7 |
| Qté. | 20 ST | mm |
| Type | ZQV 2.5N/2 | Version |
| Référence | 1527540000 | Connecteur transversal (bloc de jonction), enfiché, Orange, 24 A, |
| GTIN (EAN) | 4050118448467 | Nombre de pôles: 2, Pas en mm (P): 5.10, Isolé: Oui, Largeur: 7.9 mm |
| Qté. | 60 ST | |

WMF 2.5 DI BLZ PE STB

Weidmüller Interface GmbH & Co. KG
 Klingenbergstraße 26
 D-32758 Detmold
 Germany

Accessoires

www.weidmueller.com

| | | |
|------------|----------------------------|---|
| Type | ZQV 2.5N/2 BL | Version |
| Référence | 1527740000 | Connecteur transversal (bloc de jonction), enfiché, bleu, 24 A, |
| GTIN (EAN) | 4050118448658 | Nombre de pôles: 2, Pas en mm (P): 5.10, Isolé: Oui, Largeur: 7.9 mm |
| Qté. | 60 ST | |
| Type | ZQV 2.5N/2 RD | Version |
| Référence | 2108470000 | Connecteur transversal (bloc de jonction), enfiché, Rouge, 24 A, |
| GTIN (EAN) | 4050118448542 | Nombre de pôles: 2, Pas en mm (P): 5.10, Isolé: Oui, Largeur: 7.9 mm |
| Qté. | 60 ST | |
| Type | ZQV 2.5N/20 | Version |
| Référence | 1527720000 | Connecteur transversal (bloc de jonction), enfiché, Orange, 24 A, |
| GTIN (EAN) | 4050118447972 | Nombre de pôles: 20, Pas en mm (P): 5.10, Isolé: Oui, Largeur: 102 mm |
| Qté. | 20 ST | |
| Type | ZQV 2.5N/20 BL | Version |
| Référence | 1527890000 | Connecteur transversal (bloc de jonction), enfiché, bleu, 24 A, |
| GTIN (EAN) | 4050118448566 | Nombre de pôles: 20, Pas en mm (P): 5.10, Isolé: Oui, Largeur: 102 mm |
| Qté. | 20 ST | |
| Type | ZQV 2.5N/20 RD | Version |
| Référence | 2108920000 | Connecteur transversal (bloc de jonction), enfiché, Rouge, 24 A, |
| GTIN (EAN) | 4050118448599 | Nombre de pôles: 20, Pas en mm (P): 5.10, Isolé: Oui, Largeur: 102 mm |
| Qté. | 20 ST | |
| Type | ZQV 2.5N/3 | Version |
| Référence | 1527570000 | Connecteur transversal (bloc de jonction), enfiché, Orange, 24 A, |
| GTIN (EAN) | 4050118448450 | Nombre de pôles: 3, Pas en mm (P): 5.10, Isolé: Oui, Largeur: 13 mm |
| Qté. | 60 ST | |
| Type | ZQV 2.5N/3 BL | Version |
| Référence | 1527770000 | Connecteur transversal (bloc de jonction), enfiché, bleu, 24 A, |
| GTIN (EAN) | 4050118448641 | Nombre de pôles: 3, Pas en mm (P): 5.10, Isolé: Oui, Largeur: 13 mm |
| Qté. | 60 ST | |
| Type | ZQV 2.5N/3 RD | Version |
| Référence | 2108690000 | Connecteur transversal (bloc de jonction), enfiché, Rouge, 24 A, |
| GTIN (EAN) | 4050118448535 | Nombre de pôles: 3, Pas en mm (P): 5.10, Isolé: Oui, Largeur: 13 mm |
| Qté. | 60 ST | |
| Type | ZQV 2.5N/4 | Version |
| Référence | 1527590000 | Connecteur transversal (bloc de jonction), enfiché, Orange, 24 A, |
| GTIN (EAN) | 4050118448443 | Nombre de pôles: 4, Pas en mm (P): 5.10, Isolé: Oui, Largeur: 18.1 mm |
| Qté. | 60 ST | |
| Type | ZQV 2.5N/4 BL | Version |
| Référence | 1527780000 | Connecteur transversal (bloc de jonction), enfiché, bleu, 24 A, |
| GTIN (EAN) | 4050118448634 | Nombre de pôles: 4, Pas en mm (P): 5.10, Isolé: Oui, Largeur: 18.1 mm |
| Qté. | 60 ST | |
| Type | ZQV 2.5N/4 RD | Version |
| Référence | 2108700000 | Connecteur transversal (bloc de jonction), enfiché, Rouge, 24 A, |
| GTIN (EAN) | 4050118448528 | Nombre de pôles: 4, Pas en mm (P): 5.10, Isolé: Oui, Largeur: 18.1 mm |
| Qté. | 60 ST | |
| Type | ZQV 2.5N/5 | Version |
| Référence | 1527620000 | Connecteur transversal (bloc de jonction), enfiché, Orange, 24 A, |
| GTIN (EAN) | 4050118448436 | Nombre de pôles: 5, Pas en mm (P): 5.10, Isolé: Oui, Largeur: 23.2 mm |
| Qté. | 20 ST | |
| Type | ZQV 2.5N/5 BL | Version |
| Référence | 1527790000 | Connecteur transversal (bloc de jonction), enfiché, bleu, 24 A, |
| GTIN (EAN) | 4050118448627 | Nombre de pôles: 5, Pas en mm (P): 5.10, Isolé: Oui, Largeur: 23.2 mm |
| Qté. | 20 ST | |

WMF 2.5 DI BLZ PE STB

Weidmüller Interface GmbH & Co. KG
 Klingenbergstraße 26
 D-32758 Detmold
 Germany

www.weidmueller.com

Accessoires

| | | |
|------------|----------------------------|--|
| Type | ZQV 2.5N/5 RD | Version |
| Référence | 2108710000 | Connecteur transversal (bloc de jonction), enfiché, Rouge, 24 A, |
| GTIN (EAN) | 4050118448511 | Nombre de pôles: 5, Pas en mm (P): 5.10, Isolé: Oui, Largeur: 23.2 |
| Qté. | 20 ST | mm |
| Type | ZQV 2.5N/50 | Version |
| Référence | 1527730000 | Connecteur transversal (bloc de jonction), enfiché, Orange, 24 A, |
| GTIN (EAN) | 4050118411362 | Nombre de pôles: 50, Pas en mm (P): 5.10, Isolé: Oui, Largeur: 255 |
| Qté. | 5 ST | mm |
| Type | ZQV 2.5N/50 BL | Version |
| Référence | 1527920000 | Connecteur transversal (bloc de jonction), enfiché, bleu, 24 A, |
| GTIN (EAN) | 4050118448559 | Nombre de pôles: 50, Pas en mm (P): 5.10, Isolé: Oui, Largeur: 255 |
| Qté. | 5 ST | mm |
| Type | ZQV 2.5N/50 RD | Version |
| Référence | 2109000000 | Connecteur transversal (bloc de jonction), enfiché, Rouge, 24 A, |
| GTIN (EAN) | 4050118486001 | Nombre de pôles: 50, Pas en mm (P): 5.10, Isolé: Oui, Largeur: 255 |
| Qté. | 5 ST | mm |
| Type | ZQV 2.5N/6 | Version |
| Référence | 1527630000 | Connecteur transversal (bloc de jonction), enfiché, Orange, 24 A, |
| GTIN (EAN) | 4050118448429 | Nombre de pôles: 6, Pas en mm (P): 5.10, Isolé: Oui, Largeur: 28.3 |
| Qté. | 20 ST | mm |
| Type | ZQV 2.5N/6 BL | Version |
| Référence | 1527820000 | Connecteur transversal (bloc de jonction), enfiché, bleu, 24 A, |
| GTIN (EAN) | 4050118448610 | Nombre de pôles: 6, Pas en mm (P): 5.10, Isolé: Oui, Largeur: 28.3 |
| Qté. | 20 ST | mm |
| Type | ZQV 2.5N/6 RD | Version |
| Référence | 2108720000 | Connecteur transversal (bloc de jonction), enfiché, Rouge, 24 A, |
| GTIN (EAN) | 4050118448504 | Nombre de pôles: 6, Pas en mm (P): 5.10, Isolé: Oui, Largeur: 28.3 |
| Qté. | 20 ST | mm |
| Type | ZQV 2.5N/7 | Version |
| Référence | 1527640000 | Connecteur transversal (bloc de jonction), enfiché, Orange, 24 A, |
| GTIN (EAN) | 4050118448412 | Nombre de pôles: 7, Pas en mm (P): 5.10, Isolé: Oui, Largeur: 33.4 |
| Qté. | 20 ST | mm |
| Type | ZQV 2.5N/7 BL | Version |
| Référence | 1527830000 | Connecteur transversal (bloc de jonction), enfiché, bleu, 24 A, |
| GTIN (EAN) | 4050118448603 | Nombre de pôles: 7, Pas en mm (P): 5.10, Isolé: Oui, Largeur: 33.4 |
| Qté. | 20 ST | mm |
| Type | ZQV 2.5N/7 RD | Version |
| Référence | 2108810000 | Connecteur transversal (bloc de jonction), enfiché, Rouge, 24 A, |
| GTIN (EAN) | 4050118448498 | Nombre de pôles: 7, Pas en mm (P): 5.10, Isolé: Oui, Largeur: 33.4 |
| Qté. | 20 ST | mm |
| Type | ZQV 2.5N/8 | Version |
| Référence | 1527670000 | Connecteur transversal (bloc de jonction), enfiché, Orange, 24 A, |
| GTIN (EAN) | 4050118448405 | Nombre de pôles: 8, Pas en mm (P): 5.10, Isolé: Oui, Largeur: 38.5 |
| Qté. | 20 ST | mm |
| Type | ZQV 2.5N/8 BL | Version |
| Référence | 1527840000 | Connecteur transversal (bloc de jonction), enfiché, bleu, 24 A, |
| GTIN (EAN) | 4050118448597 | Nombre de pôles: 8, Pas en mm (P): 5.10, Isolé: Oui, Largeur: 38.5 |
| Qté. | 20 ST | mm |
| Type | ZQV 2.5N/8 RD | Version |
| Référence | 2108870000 | Connecteur transversal (bloc de jonction), enfiché, Rouge, 24 A, |
| GTIN (EAN) | 4050118448481 | Nombre de pôles: 8, Pas en mm (P): 5.10, Isolé: Oui, Largeur: 38.5 |
| Qté. | 20 ST | mm |

WMF 2.5 DI BLZ PE STB

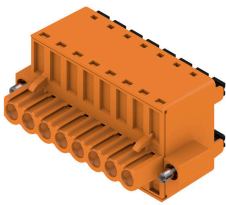
Weidmüller Interface GmbH & Co. KG
Klingenbergstraße 26
D-32758 Detmold
Germany

www.weidmueller.com

Accessoires

| | | |
|------------|----------------------------|--|
| Type | ZQV 2.5N/9 | Version |
| Référence | 1527680000 | Connecteur transversal (bloc de jonction), enfiché, Orange, 24 A, |
| GTIN (EAN) | 4050118447996 | Nombre de pôles: 9, Pas en mm (P): 5.10, Isolé: Oui, Largeur: 43.6 |
| Qté. | 20 ST | mm |
| Type | ZQV 2.5N/9 BL | Version |
| Référence | 1527870000 | Connecteur transversal (bloc de jonction), enfiché, bleu, 24 A, |
| GTIN (EAN) | 4050118448580 | Nombre de pôles: 9, Pas en mm (P): 5.10, Isolé: Oui, Largeur: 43.6 |
| Qté. | 20 ST | mm |
| Type | ZQV 2.5N/9 RD | Version |
| Référence | 2108900000 | Connecteur transversal (bloc de jonction), enfiché, Rouge, 24 A, |
| GTIN (EAN) | 4050118448474 | Nombre de pôles: 9, Pas en mm (P): 5.10, Isolé: Oui, Largeur: 43.6 |
| Qté. | 20 ST | mm |

BLDF 5.08/180F SN



La solution performante "Daisy-Chain" permettant de réaliser un bus avec des signaux de puissance peut être utilisée pour des alimentations auxiliaires jusqu'à 18,5 A sous 400V. La capacité de raccorder des sections jusqu'à 2,5mm² est particulièrement intéressante pour réaliser des bus sur de longues distances grâce à la faible chute de tension dans les contacts.

Les 4 versions de bridage, y compris le verrouillage avec extraction breveté, permettent de s'adapter au contexte des applications.

Informations générales de commande

| | | |
|------------|----------------------------|---|
| Type | BLDF 5.08/08/180F SN OR... | Version |
| Référence | 1065120000 | Connecteur pour circuit imprimé, Connecteur femelle, 5.08 mm, |
| GTIN (EAN) | 4032248817658 | Nombre de pôles: 8, 180°, PUSH IN avec actionneur, Plage de |
| Qté. | 24 ST | serrage, max. : 3.31 mm ² , Boîte |
| Type | BLDF 5.08/08/180F SN BK... | Version |
| Référence | 1001000000 | Connecteur pour circuit imprimé, Connecteur femelle, 5.08 mm, |
| GTIN (EAN) | 4032248817559 | Nombre de pôles: 8, 180°, PUSH IN avec actionneur, Plage de |
| Qté. | 24 ST | serrage, max. : 3.31 mm ² , Boîte |
| Type | BLDF 5.08/07/180F SN OR... | Version |
| Référence | 1065110000 | Connecteur pour circuit imprimé, Connecteur femelle, 5.08 mm, |
| GTIN (EAN) | 4032248817832 | Nombre de pôles: 7, 180°, PUSH IN avec actionneur, Plage de |
| Qté. | 24 ST | serrage, max. : 3.31 mm ² , Boîte |
| Type | BLDF 5.08/07/180F SN BK... | Version |
| Référence | 1000990000 | Connecteur pour circuit imprimé, Connecteur femelle, 5.08 mm, |
| GTIN (EAN) | 4032248817474 | Nombre de pôles: 7, 180°, PUSH IN avec actionneur, Plage de |
| Qté. | 24 ST | serrage, max. : 3.31 mm ² , Boîte |
| Type | BLDF 5.08/06/180F SN OR... | Version |
| Référence | 1065090000 | Connecteur pour circuit imprimé, Connecteur femelle, 5.08 mm, |
| GTIN (EAN) | 4032248817801 | Nombre de pôles: 6, 180°, PUSH IN avec actionneur, Plage de |
| Qté. | 28 ST | serrage, max. : 3.31 mm ² , Boîte |
| Type | BLDF 5.08/06/180F SN BK... | Version |
| Référence | 1000980000 | Connecteur pour circuit imprimé, Connecteur femelle, 5.08 mm, |
| GTIN (EAN) | 4032248817375 | Nombre de pôles: 6, 180°, PUSH IN avec actionneur, Plage de |
| Qté. | 28 ST | serrage, max. : 3.31 mm ² , Boîte |

WMF 2.5 DI BLZ PE STB

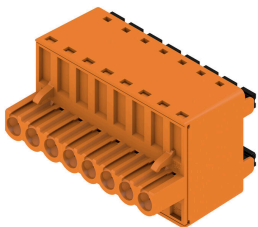
Weidmüller Interface GmbH & Co. KG
 Klingenbergstraße 26
 D-32758 Detmold
 Germany

www.weidmueller.com

Accessoires

| | | |
|------------|----------------------------|---|
| Type | BLDF 5.08/05/180F SN OR... | Version |
| Référence | 1065080000 | Connecteur pour circuit imprimé, Connecteur femelle, 5.08 mm, |
| GTIN (EAN) | 4032248817856 | Nombre de pôles: 5, 180°, PUSH IN avec actionneur, Plage de |
| Qté. | 32 ST | serrage, max. : 3.31 mm ² , Boîte |
| Type | BLDF 5.08/05/180F SN BK... | Version |
| Référence | 1000970000 | Connecteur pour circuit imprimé, Connecteur femelle, 5.08 mm, |
| GTIN (EAN) | 4032248817337 | Nombre de pôles: 5, 180°, PUSH IN avec actionneur, Plage de |
| Qté. | 32 ST | serrage, max. : 3.31 mm ² , Boîte |
| Type | BLDF 5.08/04/180F SN OR... | Version |
| Référence | 1059420000 | Connecteur pour circuit imprimé, Connecteur femelle, 5.08 mm, |
| GTIN (EAN) | 4032248817894 | Nombre de pôles: 4, 180°, PUSH IN avec actionneur, Plage de |
| Qté. | 40 ST | serrage, max. : 3.31 mm ² , Boîte |
| Type | BLDF 5.08/04/180F SN BK... | Version |
| Référence | 1000960000 | Connecteur pour circuit imprimé, Connecteur femelle, 5.08 mm, |
| GTIN (EAN) | 4032248817344 | Nombre de pôles: 4, 180°, PUSH IN avec actionneur, Plage de |
| Qté. | 40 ST | serrage, max. : 3.31 mm ² , Boîte |
| Type | BLDF 5.08/03/180F SN OR... | Version |
| Référence | 1012060000 | Connecteur pour circuit imprimé, Connecteur femelle, 5.08 mm, |
| GTIN (EAN) | 4032248818037 | Nombre de pôles: 3, 180°, PUSH IN avec actionneur, Plage de |
| Qté. | 48 ST | serrage, max. : 3.31 mm ² , Boîte |
| Type | BLDF 5.08/03/180F SN BK... | Version |
| Référence | 1000950000 | Connecteur pour circuit imprimé, Connecteur femelle, 5.08 mm, |
| GTIN (EAN) | 4032248817085 | Nombre de pôles: 3, 180°, PUSH IN avec actionneur, Plage de |
| Qté. | 48 ST | serrage, max. : 3.31 mm ² , Boîte |
| Type | BLDF 5.08/02/180F SN OR... | Version |
| Référence | 1001220000 | Connecteur pour circuit imprimé, Connecteur femelle, 5.08 mm, |
| GTIN (EAN) | 4032248817955 | Nombre de pôles: 2, 180°, PUSH IN avec actionneur, Plage de |
| Qté. | 60 ST | serrage, max. : 3.31 mm ² , Boîte |
| Type | BLDF 5.08/02/180F SN BK... | Version |
| Référence | 1000930000 | Connecteur pour circuit imprimé, Connecteur femelle, 5.08 mm, |
| GTIN (EAN) | 4032248817252 | Nombre de pôles: 2, 180°, PUSH IN avec actionneur, Plage de |
| Qté. | 60 ST | serrage, max. : 3.31 mm ² , Boîte |

BLDF 5.08/180 SN



La solution performante "Daisy-Chain" permettant de réaliser un bus avec des signaux de puissance peut être utilisée pour des alimentations auxiliaires jusqu'à 18,5 A sous 400V. La capacité de raccorder des sections jusqu'à 2,5mm² est particulièrement intéressante pour réaliser des bus sur de longues distances grâce à la faible chute de tension dans les contacts.

Les 4 versions de bridage, y compris le verrouillage avec extraction breveté, permettent de s'adapter au contexte des applications.

Informations générales de commande

| | | |
|------------|----------------------------|---|
| Type | BLDF 5.08/02/180 SN BK ... | Version |
| Référence | 1000860000 | Connecteur pour circuit imprimé, Connecteur femelle, 5.08 mm, |
| GTIN (EAN) | 4032248817030 | Nombre de pôles: 2, 180°, PUSH IN avec actionneur, Plage de |
| Qté. | 120 ST | serrage, max. : 3.31 mm ² , Boîte |

WMF 2.5 DI BLZ PE STB

Weidmüller Interface GmbH & Co. KG
 Klingenbergstraße 26
 D-32758 Detmold
 Germany

Accessoires

www.weidmueller.com

| | | |
|------------|----------------------------|---|
| Type | BLDF 5.08/02/180 SN OR ... | Version |
| Référence | 1001150000 | Connecteur pour circuit imprimé, Connecteur femelle, 5.08 mm, |
| GTIN (EAN) | 4032248818020 | Nombre de pôles: 2, 180°, PUSH IN avec actionneur, Plage de |
| Qté. | 120 ST | serrage, max. : 3.31 mm ² , Boîte |
| Type | BLDF 5.08/03/180 SN BK ... | Version |
| Référence | 1000870000 | Connecteur pour circuit imprimé, Connecteur femelle, 5.08 mm, |
| GTIN (EAN) | 4032248817276 | Nombre de pôles: 3, 180°, PUSH IN avec actionneur, Plage de |
| Qté. | 80 ST | serrage, max. : 3.31 mm ² , Boîte |
| Type | BLDF 5.08/03/180 SN OR ... | Version |
| Référence | 1001160000 | Connecteur pour circuit imprimé, Connecteur femelle, 5.08 mm, |
| GTIN (EAN) | 4032248817726 | Nombre de pôles: 3, 180°, PUSH IN avec actionneur, Plage de |
| Qté. | 80 ST | serrage, max. : 3.31 mm ² , Boîte |
| Type | BLDF 5.08/03/180 SN OR ... | Version |
| Référence | 2759190000 | Connecteur pour circuit imprimé, Connecteur femelle, 5.08 mm, |
| GTIN (EAN) | 4064675007289 | Nombre de pôles: 3, 180°, PUSH IN avec actionneur, Raccordement à |
| Qté. | 80 ST | ressort, Plage de serrage, max. : 3.31 mm ² , Boîte |
| Type | BLDF 5.08/04/180 SN BK ... | Version |
| Référence | 1000880000 | Connecteur pour circuit imprimé, Connecteur femelle, 5.08 mm, |
| GTIN (EAN) | 4032248817269 | Nombre de pôles: 4, 180°, PUSH IN avec actionneur, Plage de |
| Qté. | 60 ST | serrage, max. : 3.31 mm ² , Boîte |
| Type | BLDF 5.08/04/180 SN OR ... | Version |
| Référence | 1001170000 | Connecteur pour circuit imprimé, Connecteur femelle, 5.08 mm, |
| GTIN (EAN) | 4032248818075 | Nombre de pôles: 4, 180°, PUSH IN avec actionneur, Plage de |
| Qté. | 60 ST | serrage, max. : 3.31 mm ² , Boîte |
| Type | BLDF 5.08/05/180 SN BK ... | Version |
| Référence | 1000890000 | Connecteur pour circuit imprimé, Connecteur femelle, 5.08 mm, |
| GTIN (EAN) | 4032248817078 | Nombre de pôles: 5, 180°, PUSH IN avec actionneur, Plage de |
| Qté. | 48 ST | serrage, max. : 3.31 mm ² , Boîte |
| Type | BLDF 5.08/05/180 SN OR ... | Version |
| Référence | 1001180000 | Connecteur pour circuit imprimé, Connecteur femelle, 5.08 mm, |
| GTIN (EAN) | 4032248818228 | Nombre de pôles: 5, 180°, PUSH IN avec actionneur, Plage de |
| Qté. | 48 ST | serrage, max. : 3.31 mm ² , Boîte |
| Type | BLDF 5.08/06/180 SN BK ... | Version |
| Référence | 1000900000 | Connecteur pour circuit imprimé, Connecteur femelle, 5.08 mm, |
| GTIN (EAN) | 4032248817412 | Nombre de pôles: 6, 180°, PUSH IN avec actionneur, Plage de |
| Qté. | 40 ST | serrage, max. : 3.31 mm ² , Boîte |
| Type | BLDF 5.08/06/180 SN OR ... | Version |
| Référence | 1001190000 | Connecteur pour circuit imprimé, Connecteur femelle, 5.08 mm, |
| GTIN (EAN) | 4032248818174 | Nombre de pôles: 6, 180°, PUSH IN avec actionneur, Plage de |
| Qté. | 40 ST | serrage, max. : 3.31 mm ² , Boîte |
| Type | BLDF 5.08/07/180 SN BK ... | Version |
| Référence | 1000910000 | Connecteur pour circuit imprimé, Connecteur femelle, 5.08 mm, |
| GTIN (EAN) | 4032248817450 | Nombre de pôles: 7, 180°, PUSH IN avec actionneur, Plage de |
| Qté. | 32 ST | serrage, max. : 3.31 mm ² , Boîte |
| Type | BLDF 5.08/07/180 SN OR ... | Version |
| Référence | 1001200000 | Connecteur pour circuit imprimé, Connecteur femelle, 5.08 mm, |
| GTIN (EAN) | 4032248817535 | Nombre de pôles: 7, 180°, PUSH IN avec actionneur, Plage de |
| Qté. | 32 ST | serrage, max. : 3.31 mm ² , Boîte |
| Type | BLDF 5.08/08/180 SN BK ... | Version |
| Référence | 1000920000 | Connecteur pour circuit imprimé, Connecteur femelle, 5.08 mm, |
| GTIN (EAN) | 4032248817092 | Nombre de pôles: 8, 180°, PUSH IN avec actionneur, Plage de |
| Qté. | 28 ST | serrage, max. : 3.31 mm ² , Boîte |

WMF 2.5 DI BLZ PE STB

Weidmüller Interface GmbH & Co. KG

Klingenbergstraße 26

D-32758 Detmold

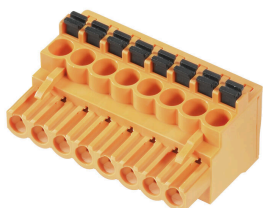
Germany

www.weidmueller.com

Accessoires

| | | |
|------------|----------------------------|--|
| Type | BLDF 5.08/08/180 SN OR ... | Version |
| Référence | 1001210000 | Connecteur pour circuit imprimé, Connecteur femelle, 5.08 mm, |
| GTIN (EAN) | 4032248817573 | Nombre de pôles: 8, 180°, PUSH IN avec actionneur, Plage de serrage, max. : 3.31 mm ² , Boîte |
| Qté. | 28 ST | |

BLF 5.08HC/90 SN



Aussi fiable que l'original, testé et éprouvé, et intégrant des détails innovants :

La version BLF 5.08HC PUSH IN du connecteur femelle BLZP 5.08HC ne se distingue pas uniquement par sa technique de raccordement : elle est également d'une conception plus réduite. L'innovant système de raccordement à ressort PUSH IN de Weidmüller représente l'avenir du raccordement de conducteurs facile et sans outil. HC = Courant fort.

En termes de polyvalence, le BLF 5.08HC est équivalent aux anciennes versions, qui font référence :

- 3 orientations de sortie du conducteur testées et éprouvées offrent la souplesse pour les conceptions spécifiques
- 4 versions de brides et un levier de verrouillage breveté permettent de baser le système de verrouillage sur les exigences de l'utilisateur
- Utilisation des combinaisons de prise BLF 5.08HC et SL 5.08HC afin d'atteindre les spécifications nominales maximales.

Informations générales de commande

| | | |
|------------|----------------------------|---|
| Type | BLF 5.08HC/02/90 SN BK ... | Version |
| Référence | 1000030001 | Connecteur pour circuit imprimé, Connecteur femelle, 5.08 mm, |
| GTIN (EAN) | 4032248689965 | Nombre de pôles: 2, 90°, PUSH IN avec actionneur, Plage de serrage, max. : 3.31 mm ² , Boîte |
| Qté. | 180 ST | |
| Type | BLF 5.08HC/02/90 SN OR ... | Version |
| Référence | 1001530000 | Connecteur pour circuit imprimé, Connecteur femelle, 5.08 mm, |
| GTIN (EAN) | 4032248693337 | Nombre de pôles: 2, 90°, PUSH IN avec actionneur, Plage de serrage, max. : 3.31 mm ² , Boîte |
| Qté. | 180 ST | |
| Type | BLF 5.08HC/03/90 SN BK ... | Version |
| Référence | 1000040001 | Connecteur pour circuit imprimé, Connecteur femelle, 5.08 mm, |
| GTIN (EAN) | 4032248689972 | Nombre de pôles: 3, 90°, PUSH IN avec actionneur, Plage de serrage, max. : 3.31 mm ² , Boîte |
| Qté. | 120 ST | |
| Type | BLF 5.08HC/03/90 SN OR ... | Version |
| Référence | 1001540000 | Connecteur pour circuit imprimé, Connecteur femelle, 5.08 mm, |
| GTIN (EAN) | 4032248693344 | Nombre de pôles: 3, 90°, PUSH IN avec actionneur, Plage de serrage, max. : 3.31 mm ² , Boîte |
| Qté. | 120 ST | |
| Type | BLF 5.08HC/03/90 SN OR ... | Version |
| Référence | 2766910000 | Connecteur pour circuit imprimé, Connecteur femelle, 5.08 mm, |
| GTIN (EAN) | 4064675022527 | Nombre de pôles: 3, 90°, PUSH IN avec actionneur, Plage de serrage, max. : 3.31 mm ² , Boîte |
| Qté. | 120 ST | |
| Type | BLF 5.08HC/03/90 SN OR ... | Version |
| Référence | 2764380000 | Connecteur pour circuit imprimé, Connecteur femelle, 5.08 mm, |
| GTIN (EAN) | 4064675017332 | Nombre de pôles: 3, 90°, PUSH IN avec actionneur, Raccordement à ressort, Plage de serrage, max. : 3.31 mm ² , Boîte |
| Qté. | 120 ST | |

WMF 2.5 DI BLZ PE STB

Weidmüller Interface GmbH & Co. KG
 Klingenbergstraße 26
 D-32758 Detmold
 Germany

Accessoires

www.weidmueller.com

| | | |
|------------|----------------------------|--|
| Type | BLF 5.08HC/04/90 SN BK ... | Version |
| Référence | 1000050001 | Connecteur pour circuit imprimé, Connecteur femelle, 5.08 mm, |
| GTIN (EAN) | 4032248689989 | Nombre de pôles: 4, 90°, PUSH IN avec actionneur, Plage de serrage, |
| Qté. | 90 ST | max. : 3.31 mm ² , Boîte |
| Type | BLF 5.08HC/04/90 SN OR ... | Version |
| Référence | 1001550000 | Connecteur pour circuit imprimé, Connecteur femelle, 5.08 mm, |
| GTIN (EAN) | 4032248693351 | Nombre de pôles: 4, 90°, PUSH IN avec actionneur, Plage de serrage, |
| Qté. | 90 ST | max. : 3.31 mm ² , Boîte |
| Type | BLF 5.08HC/05/90 SN BK ... | Version |
| Référence | 1000060001 | Connecteur pour circuit imprimé, Connecteur femelle, 5.08 mm, |
| GTIN (EAN) | 4032248689996 | Nombre de pôles: 5, 90°, PUSH IN avec actionneur, Plage de serrage, |
| Qté. | 72 ST | max. : 3.31 mm ² , Boîte |
| Type | BLF 5.08HC/05/90 SN OR ... | Version |
| Référence | 1001560000 | Connecteur pour circuit imprimé, Connecteur femelle, 5.08 mm, |
| GTIN (EAN) | 4032248693368 | Nombre de pôles: 5, 90°, PUSH IN avec actionneur, Plage de serrage, |
| Qté. | 72 ST | max. : 3.31 mm ² , Boîte |
| Type | BLF 5.08HC/06/90 SN BK ... | Version |
| Référence | 1000070001 | Connecteur pour circuit imprimé, Connecteur femelle, 5.08 mm, |
| GTIN (EAN) | 4032248690008 | Nombre de pôles: 6, 90°, PUSH IN avec actionneur, Plage de serrage, |
| Qté. | 60 ST | max. : 3.31 mm ² , Boîte |
| Type | BLF 5.08HC/06/90 SN OR ... | Version |
| Référence | 1001570000 | Connecteur pour circuit imprimé, Connecteur femelle, 5.08 mm, |
| GTIN (EAN) | 4032248693375 | Nombre de pôles: 6, 90°, PUSH IN avec actionneur, Plage de serrage, |
| Qté. | 60 ST | max. : 3.31 mm ² , Boîte |
| Type | BLF 5.08HC/07/90 SN OR ... | Version |
| Référence | 1001580000 | Connecteur pour circuit imprimé, Connecteur femelle, 5.08 mm, |
| GTIN (EAN) | 4032248693382 | Nombre de pôles: 7, 90°, PUSH IN avec actionneur, Plage de serrage, |
| Qté. | 48 ST | max. : 3.31 mm ² , Boîte |
| Type | BLF 5.08HC/08/90 SN BK ... | Version |
| Référence | 1000090001 | Connecteur pour circuit imprimé, Connecteur femelle, 5.08 mm, |
| GTIN (EAN) | 4032248690022 | Nombre de pôles: 8, 90°, PUSH IN avec actionneur, Plage de serrage, |
| Qté. | 42 ST | max. : 3.31 mm ² , Boîte |
| Type | BLF 5.08HC/08/90 SN OR ... | Version |
| Référence | 1001590000 | Connecteur pour circuit imprimé, Connecteur femelle, 5.08 mm, |
| GTIN (EAN) | 4032248693399 | Nombre de pôles: 8, 90°, PUSH IN avec actionneur, Plage de serrage, |
| Qté. | 42 ST | max. : 3.31 mm ² , Boîte |
| Type | BLF 5.08HC/09/90 SN OR ... | Version |
| Référence | 1001600000 | Connecteur pour circuit imprimé, Connecteur femelle, 5.08 mm, |
| GTIN (EAN) | 4032248693405 | Nombre de pôles: 9, 90°, PUSH IN avec actionneur, Plage de serrage, |
| Qté. | 36 ST | max. : 3.31 mm ² , Boîte |
| Type | BLF 5.08HC/10/90 SN BK ... | Version |
| Référence | 1000110001 | Connecteur pour circuit imprimé, Connecteur femelle, 5.08 mm, |
| GTIN (EAN) | 4032248690046 | Nombre de pôles: 10, 90°, PUSH IN avec actionneur, Plage de serrage, max. : 3.31 mm ² , Boîte |
| Qté. | 36 ST | |
| Type | BLF 5.08HC/10/90 SN OR ... | Version |
| Référence | 1001610000 | Connecteur pour circuit imprimé, Connecteur femelle, 5.08 mm, |
| GTIN (EAN) | 4032248693412 | Nombre de pôles: 10, 90°, PUSH IN avec actionneur, Plage de serrage, max. : 3.31 mm ² , Boîte |
| Qté. | 36 ST | |
| Type | BLF 5.08HC/11/90 SN BK ... | Version |
| Référence | 1000120001 | Connecteur pour circuit imprimé, Connecteur femelle, 5.08 mm, |
| GTIN (EAN) | 4032248690060 | Nombre de pôles: 11, 90°, PUSH IN avec actionneur, Plage de serrage, max. : 3.31 mm ² , Boîte |
| Qté. | 30 ST | |

WMF 2.5 DI BLZ PE STB

Weidmüller Interface GmbH & Co. KG
 Klingenbergstraße 26
 D-32758 Detmold
 Germany

www.weidmueller.com

Accessoires

| | | |
|------------|----------------------------|---|
| Type | BLF 5.08HC/11/90 SN OR ... | Version |
| Référence | 1001620000 | Connecteur pour circuit imprimé, Connecteur femelle, 5.08 mm, |
| GTIN (EAN) | 4032248693429 | Nombre de pôles: 11, 90°, PUSH IN avec actionneur, Plage de |
| Qté. | 30 ST | serrage, max. : 3.31 mm ² , Boîte |
| Type | BLF 5.08HC/12/90 SN BK ... | Version |
| Référence | 1000130001 | Connecteur pour circuit imprimé, Connecteur femelle, 5.08 mm, |
| GTIN (EAN) | 4032248690084 | Nombre de pôles: 12, 90°, PUSH IN avec actionneur, Plage de |
| Qté. | 30 ST | serrage, max. : 3.31 mm ² , Boîte |
| Type | BLF 5.08HC/12/90 SN OR ... | Version |
| Référence | 1001630000 | Connecteur pour circuit imprimé, Connecteur femelle, 5.08 mm, |
| GTIN (EAN) | 4032248693436 | Nombre de pôles: 12, 90°, PUSH IN avec actionneur, Plage de |
| Qté. | 30 ST | serrage, max. : 3.31 mm ² , Boîte |
| Type | BLF 5.08HC/13/90 SN BK ... | Version |
| Référence | 1000140001 | Connecteur pour circuit imprimé, Connecteur femelle, 5.08 mm, |
| GTIN (EAN) | 4032248690091 | Nombre de pôles: 13, 90°, PUSH IN avec actionneur, Plage de |
| Qté. | 24 ST | serrage, max. : 3.31 mm ² , Boîte |
| Type | BLF 5.08HC/13/90 SN OR ... | Version |
| Référence | 1001640000 | Connecteur pour circuit imprimé, Connecteur femelle, 5.08 mm, |
| GTIN (EAN) | 4032248693443 | Nombre de pôles: 13, 90°, PUSH IN avec actionneur, Plage de |
| Qté. | 24 ST | serrage, max. : 3.31 mm ² , Boîte |
| Type | BLF 5.08HC/14/90 SN BK ... | Version |
| Référence | 1000150001 | Connecteur pour circuit imprimé, Connecteur femelle, 5.08 mm, |
| GTIN (EAN) | 4032248690107 | Nombre de pôles: 14, 90°, PUSH IN avec actionneur, Plage de |
| Qté. | 24 ST | serrage, max. : 3.31 mm ² , Boîte |
| Type | BLF 5.08HC/14/90 SN OR ... | Version |
| Référence | 1001650000 | Connecteur pour circuit imprimé, Connecteur femelle, 5.08 mm, |
| GTIN (EAN) | 4032248693450 | Nombre de pôles: 14, 90°, PUSH IN avec actionneur, Plage de |
| Qté. | 24 ST | serrage, max. : 3.31 mm ² , Boîte |
| Type | BLF 5.08HC/15/90 SN OR ... | Version |
| Référence | 1001660000 | Connecteur pour circuit imprimé, Connecteur femelle, 5.08 mm, |
| GTIN (EAN) | 4032248693467 | Nombre de pôles: 15, 90°, PUSH IN avec actionneur, Plage de |
| Qté. | 24 ST | serrage, max. : 3.31 mm ² , Boîte |
| Type | BLF 5.08HC/16/90 SN BK ... | Version |
| Référence | 1000170001 | Connecteur pour circuit imprimé, Connecteur femelle, 5.08 mm, |
| GTIN (EAN) | 4032248690121 | Nombre de pôles: 16, 90°, PUSH IN avec actionneur, Plage de |
| Qté. | 18 ST | serrage, max. : 3.31 mm ² , Boîte |
| Type | BLF 5.08HC/16/90 SN OR ... | Version |
| Référence | 1001670000 | Connecteur pour circuit imprimé, Connecteur femelle, 5.08 mm, |
| GTIN (EAN) | 4032248693474 | Nombre de pôles: 16, 90°, PUSH IN avec actionneur, Plage de |
| Qté. | 18 ST | serrage, max. : 3.31 mm ² , Boîte |
| Type | BLF 5.08HC/17/90 SN BK ... | Version |
| Référence | 1000180001 | Connecteur pour circuit imprimé, Connecteur femelle, 5.08 mm, |
| GTIN (EAN) | 4032248690138 | Nombre de pôles: 17, 90°, PUSH IN avec actionneur, Plage de |
| Qté. | 18 ST | serrage, max. : 3.31 mm ² , Boîte |
| Type | BLF 5.08HC/17/90 SN OR ... | Version |
| Référence | 1001680000 | Connecteur pour circuit imprimé, Connecteur femelle, 5.08 mm, |
| GTIN (EAN) | 4032248693481 | Nombre de pôles: 17, 90°, PUSH IN avec actionneur, Plage de |
| Qté. | 18 ST | serrage, max. : 3.31 mm ² , Boîte |
| Type | BLF 5.08HC/18/90 SN BK ... | Version |
| Référence | 1000190001 | Connecteur pour circuit imprimé, Connecteur femelle, 5.08 mm, |
| GTIN (EAN) | 4032248690145 | Nombre de pôles: 18, 90°, PUSH IN avec actionneur, Plage de |
| Qté. | 18 ST | serrage, max. : 3.31 mm ² , Boîte |

WMF 2.5 DI BLZ PE STB

Weidmüller Interface GmbH & Co. KG
 Klingenbergstraße 26
 D-32758 Detmold
 Germany

www.weidmueller.com

Accessoires

| | | |
|------------|----------------------------|--|
| Type | BLF 5.08HC/18/90 SN OR ... | Version |
| Référence | 1001690000 | Connecteur pour circuit imprimé, Connecteur femelle, 5.08 mm, |
| GTIN (EAN) | 4032248693498 | Nombre de pôles: 18, 90°, PUSH IN avec actionneur, Plage de serrage, max. : 3.31 mm ² , Boîte |
| Qté. | 18 ST | |
| Type | BLF 5.08HC/19/90 SN BK ... | Version |
| Référence | 1000200001 | Connecteur pour circuit imprimé, Connecteur femelle, 5.08 mm, |
| GTIN (EAN) | 4032248690152 | Nombre de pôles: 19, 90°, PUSH IN avec actionneur, Plage de serrage, max. : 3.31 mm ² , Boîte |
| Qté. | 18 ST | |
| Type | BLF 5.08HC/19/90 SN OR ... | Version |
| Référence | 1001700000 | Connecteur pour circuit imprimé, Connecteur femelle, 5.08 mm, |
| GTIN (EAN) | 4032248693504 | Nombre de pôles: 19, 90°, PUSH IN avec actionneur, Plage de serrage, max. : 3.31 mm ² , Boîte |
| Qté. | 18 ST | |
| Type | BLF 5.08HC/20/90 SN OR ... | Version |
| Référence | 1001710000 | Connecteur pour circuit imprimé, Connecteur femelle, 5.08 mm, |
| GTIN (EAN) | 4032248693511 | Nombre de pôles: 20, 90°, PUSH IN avec actionneur, Plage de serrage, max. : 3.31 mm ² , Boîte |
| Qté. | 18 ST | |

BLF 5.08HC/90F SN



Aussi fiable que l'original, testé et éprouvé, et intégrant des détails innovants :

La version BLF 5.08HC PUSH IN du connecteur femelle BLZP 5.08HC ne se distingue pas uniquement par sa technique de raccordement : elle est également d'une conception plus réduite. L'innovant système de raccordement à ressort PUSH IN de Weidmüller représente l'avenir du raccordement de conducteurs facile et sans outil. HC = Courant fort.

En termes de polyvalence, le BLF 5.08HC est équivalent aux anciennes versions, qui font référence :

- 3 orientations de sortie du conducteur testées et éprouvées offrent la souplesse pour les conceptions spécifiques
- 4 versions de brides et un levier de verrouillage breveté permettent de baser le système de verrouillage sur les exigences de l'utilisateur
- Utilisation des combinaisons de prise BLF 5.08HC et SL 5.08HC afin d'atteindre les spécifications nominales maximales.

Informations générales de commande

| | | |
|------------|----------------------------|---|
| Type | BLF 5.08HC/02/90F SN BK... | Version |
| Référence | 1000220001 | Connecteur pour circuit imprimé, Connecteur femelle, 5.08 mm, |
| GTIN (EAN) | 4032248690183 | Nombre de pôles: 2, 90°, PUSH IN avec actionneur, Plage de serrage, max. : 3.31 mm ² , Boîte |
| Qté. | 90 ST | |
| Type | BLF 5.08HC/02/90F SN OR... | Version |
| Référence | 1002090000 | Connecteur pour circuit imprimé, Connecteur femelle, 5.08 mm, |
| GTIN (EAN) | 4032248694044 | Nombre de pôles: 2, 90°, PUSH IN avec actionneur, Plage de serrage, max. : 3.31 mm ² , Boîte |
| Qté. | 90 ST | |
| Type | BLF 5.08HC/03/90F SN BK... | Version |
| Référence | 1000230001 | Connecteur pour circuit imprimé, Connecteur femelle, 5.08 mm, |
| GTIN (EAN) | 4032248690190 | Nombre de pôles: 3, 90°, PUSH IN avec actionneur, Plage de serrage, max. : 3.31 mm ² , Boîte |
| Qté. | 72 ST | |

WMF 2.5 DI BLZ PE STB

Weidmüller Interface GmbH & Co. KG
 Klingenbergstraße 26
 D-32758 Detmold
 Germany

Accessoires

www.weidmueller.com

| | | |
|------------|----------------------------|--|
| Type | BLF 5.08HC/03/90F SN OR... | Version |
| Référence | 1002100000 | Connecteur pour circuit imprimé, Connecteur femelle, 5.08 mm, |
| GTIN (EAN) | 4032248694051 | Nombre de pôles: 3, 90°, PUSH IN avec actionneur, Plage de serrage, |
| Qté. | 72 ST | max. : 3.31 mm ² , Boîte |
| Type | BLF 5.08HC/04/90F SN BK... | Version |
| Référence | 1000240001 | Connecteur pour circuit imprimé, Connecteur femelle, 5.08 mm, |
| GTIN (EAN) | 4032248690206 | Nombre de pôles: 4, 90°, PUSH IN avec actionneur, Plage de serrage, |
| Qté. | 60 ST | max. : 3.31 mm ² , Boîte |
| Type | BLF 5.08HC/04/90F SN OR... | Version |
| Référence | 1002110000 | Connecteur pour circuit imprimé, Connecteur femelle, 5.08 mm, |
| GTIN (EAN) | 4032248694068 | Nombre de pôles: 4, 90°, PUSH IN avec actionneur, Plage de serrage, |
| Qté. | 60 ST | max. : 3.31 mm ² , Boîte |
| Type | BLF 5.08HC/05/90F SN OR... | Version |
| Référence | 1002120000 | Connecteur pour circuit imprimé, Connecteur femelle, 5.08 mm, |
| GTIN (EAN) | 4032248694075 | Nombre de pôles: 5, 90°, PUSH IN avec actionneur, Plage de serrage, |
| Qté. | 48 ST | max. : 3.31 mm ² , Boîte |
| Type | BLF 5.08HC/06/90F SN BK... | Version |
| Référence | 1000260001 | Connecteur pour circuit imprimé, Connecteur femelle, 5.08 mm, |
| GTIN (EAN) | 4032248690220 | Nombre de pôles: 6, 90°, PUSH IN avec actionneur, Plage de serrage, |
| Qté. | 42 ST | max. : 3.31 mm ² , Boîte |
| Type | BLF 5.08HC/06/90F SN OR... | Version |
| Référence | 1002130000 | Connecteur pour circuit imprimé, Connecteur femelle, 5.08 mm, |
| GTIN (EAN) | 4032248694082 | Nombre de pôles: 6, 90°, PUSH IN avec actionneur, Plage de serrage, |
| Qté. | 42 ST | max. : 3.31 mm ² , Boîte |
| Type | BLF 5.08HC/07/90F SN OR... | Version |
| Référence | 1002140000 | Connecteur pour circuit imprimé, Connecteur femelle, 5.08 mm, |
| GTIN (EAN) | 4032248694099 | Nombre de pôles: 7, 90°, PUSH IN avec actionneur, Plage de serrage, |
| Qté. | 36 ST | max. : 3.31 mm ² , Boîte |
| Type | BLF 5.08HC/08/90F SN BK... | Version |
| Référence | 1000280001 | Connecteur pour circuit imprimé, Connecteur femelle, 5.08 mm, |
| GTIN (EAN) | 4032248690244 | Nombre de pôles: 8, 90°, PUSH IN avec actionneur, Plage de serrage, |
| Qté. | 36 ST | max. : 3.31 mm ² , Boîte |
| Type | BLF 5.08HC/08/90F SN OR... | Version |
| Référence | 1002150000 | Connecteur pour circuit imprimé, Connecteur femelle, 5.08 mm, |
| GTIN (EAN) | 4032248694105 | Nombre de pôles: 8, 90°, PUSH IN avec actionneur, Plage de serrage, |
| Qté. | 36 ST | max. : 3.31 mm ² , Boîte |
| Type | BLF 5.08HC/09/90F SN OR... | Version |
| Référence | 1002160000 | Connecteur pour circuit imprimé, Connecteur femelle, 5.08 mm, |
| GTIN (EAN) | 4032248694310 | Nombre de pôles: 9, 90°, PUSH IN avec actionneur, Plage de serrage, |
| Qté. | 30 ST | max. : 3.31 mm ² , Boîte |
| Type | BLF 5.08HC/10/90F SN BK... | Version |
| Référence | 1000300001 | Connecteur pour circuit imprimé, Connecteur femelle, 5.08 mm, |
| GTIN (EAN) | 4032248690268 | Nombre de pôles: 10, 90°, PUSH IN avec actionneur, Plage de serrage, max. : 3.31 mm ² , Boîte |
| Qté. | 30 ST | |
| Type | BLF 5.08HC/10/90F SN OR... | Version |
| Référence | 1002170000 | Connecteur pour circuit imprimé, Connecteur femelle, 5.08 mm, |
| GTIN (EAN) | 4032248694327 | Nombre de pôles: 10, 90°, PUSH IN avec actionneur, Plage de serrage, max. : 3.31 mm ² , Boîte |
| Qté. | 30 ST | |
| Type | BLF 5.08HC/11/90F SN OR... | Version |
| Référence | 1002180000 | Connecteur pour circuit imprimé, Connecteur femelle, 5.08 mm, |
| GTIN (EAN) | 4032248694334 | Nombre de pôles: 11, 90°, PUSH IN avec actionneur, Plage de serrage, max. : 3.31 mm ² , Boîte |
| Qté. | 24 ST | |

WMF 2.5 DI BLZ PE STB

Weidmüller Interface GmbH & Co. KG
 Klingenbergstraße 26
 D-32758 Detmold
 Germany

Accessoires

www.weidmueller.com

| | | |
|------------|----------------------------|---|
| Type | BLF 5.08HC/12/90F SN BK... | Version |
| Référence | 1000320001 | Connecteur pour circuit imprimé, Connecteur femelle, 5.08 mm, |
| GTIN (EAN) | 4032248690282 | Nombre de pôles: 12, 90°, PUSH IN avec actionneur, Plage de |
| Qté. | 24 ST | serrage, max. : 3.31 mm ² , Boîte |
| Type | BLF 5.08HC/12/90F SN OR... | Version |
| Référence | 1002190000 | Connecteur pour circuit imprimé, Connecteur femelle, 5.08 mm, |
| GTIN (EAN) | 4032248694341 | Nombre de pôles: 12, 90°, PUSH IN avec actionneur, Plage de |
| Qté. | 24 ST | serrage, max. : 3.31 mm ² , Boîte |
| Type | BLF 5.08HC/13/90F SN OR... | Version |
| Référence | 1002200000 | Connecteur pour circuit imprimé, Connecteur femelle, 5.08 mm, |
| GTIN (EAN) | 4032248694358 | Nombre de pôles: 13, 90°, PUSH IN avec actionneur, Plage de |
| Qté. | 24 ST | serrage, max. : 3.31 mm ² , Boîte |
| Type | BLF 5.08HC/15/90F SN OR... | Version |
| Référence | 1002220000 | Connecteur pour circuit imprimé, Connecteur femelle, 5.08 mm, |
| GTIN (EAN) | 4032248694372 | Nombre de pôles: 15, 90°, PUSH IN avec actionneur, Plage de |
| Qté. | 18 ST | serrage, max. : 3.31 mm ² , Boîte |
| Type | BLF 5.08HC/14/90F SN OR... | Version |
| Référence | 1002210000 | Connecteur pour circuit imprimé, Connecteur femelle, 5.08 mm, |
| GTIN (EAN) | 4032248694365 | Nombre de pôles: 14, 90°, PUSH IN avec actionneur, Plage de |
| Qté. | 18 ST | serrage, max. : 3.31 mm ² , Boîte |
| Type | BLF 5.08HC/16/90F SN BK... | Version |
| Référence | 1000360001 | Connecteur pour circuit imprimé, Connecteur femelle, 5.08 mm, |
| GTIN (EAN) | 4032248690329 | Nombre de pôles: 16, 90°, PUSH IN avec actionneur, Plage de |
| Qté. | 18 ST | serrage, max. : 3.31 mm ² , Boîte |
| Type | BLF 5.08HC/16/90F SN OR... | Version |
| Référence | 1002230000 | Connecteur pour circuit imprimé, Connecteur femelle, 5.08 mm, |
| GTIN (EAN) | 4032248694389 | Nombre de pôles: 16, 90°, PUSH IN avec actionneur, Plage de |
| Qté. | 18 ST | serrage, max. : 3.31 mm ² , Boîte |
| Type | BLF 5.08HC/17/90F SN OR... | Version |
| Référence | 1002240000 | Connecteur pour circuit imprimé, Connecteur femelle, 5.08 mm, |
| GTIN (EAN) | 4032248694396 | Nombre de pôles: 17, 90°, PUSH IN avec actionneur, Plage de |
| Qté. | 18 ST | serrage, max. : 3.31 mm ² , Boîte |
| Type | BLF 5.08HC/18/90F SN OR... | Version |
| Référence | 1002250000 | Connecteur pour circuit imprimé, Connecteur femelle, 5.08 mm, |
| GTIN (EAN) | 4032248694402 | Nombre de pôles: 18, 90°, PUSH IN avec actionneur, Plage de |
| Qté. | 18 ST | serrage, max. : 3.31 mm ² , Boîte |
| Type | BLF 5.08HC/19/90F SN OR... | Version |
| Référence | 1002260000 | Connecteur pour circuit imprimé, Connecteur femelle, 5.08 mm, |
| GTIN (EAN) | 4032248694419 | Nombre de pôles: 19, 90°, PUSH IN avec actionneur, Plage de |
| Qté. | 12 ST | serrage, max. : 3.31 mm ² , Boîte |
| Type | BLF 5.08HC/20/90F SN OR... | Version |
| Référence | 1002270000 | Connecteur pour circuit imprimé, Connecteur femelle, 5.08 mm, |
| GTIN (EAN) | 4032248694433 | Nombre de pôles: 20, 90°, PUSH IN avec actionneur, Plage de |
| Qté. | 12 ST | serrage, max. : 3.31 mm ² , Boîte |
| Type | BLF 5.08HC/21/90F SN OR... | Version |
| Référence | 1477230000 | Connecteur pour circuit imprimé, Connecteur femelle, 5.08 mm, |
| GTIN (EAN) | 4050118284546 | Nombre de pôles: 21, 90°, PUSH IN avec actionneur, Plage de |
| Qté. | 12 ST | serrage, max. : 3.31 mm ² , Boîte |