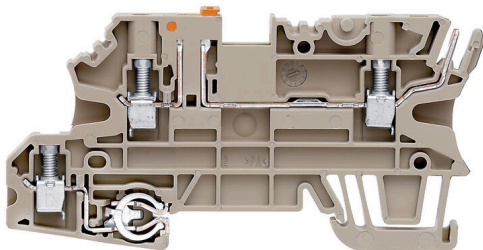


## WMF 2.5 DI BLZ PE STB

Weidmüller Interface GmbH & Co. KG  
Klingenbergstraße 26  
D-32758 Detmold  
Germany

www.weidmueller.com

## Illustration du produit



Dans les systèmes de commande de process pour les installations des secteurs du process et de la production d'électricité, les signaux entrants provenant d'appareils de terrain sont souvent reliés à des blocs de jonction dans des armoires de distribution de marshaling. Les blocs de jonction sont utilisés malgré l'existence de technologies alternatives telles que le E/S déportée et le Bus de terrain. C'est principalement parce qu'ils offrent une technique de raccordement robuste et simple, et parce qu'ils sont clairement disposés. Notre gamme de blocs de jonction WMF (Weidmüller Multi Funktional) offre une solution multifonctionnelle pour les signaux de marshaling.

## Informations générales de commande

Version	Bloc de jonction de test sectionnable, Raccordement vissé, Beige foncé, 2.5 mm <sup>2</sup> , 20 A, 250 V, Nombre de raccordements: 4, Nombre d'étages: 2
Référence	<a href="#">1357440000</a>
Type	WMF 2.5 DI BLZ PE STB
GTIN (EAN)	4050118160338
Qté.	50 Pièce
Statut de livraison	Cet article ne sera plus disponible à l'avenir.
Dernière date de commande	2026-12-31T00:00:00+01:00

## WMF 2.5 DI BLZ PE STB

Weidmüller Interface GmbH & Co. KG  
Klingenbergstraße 26  
D-32758 Detmold  
Germany

www.weidmueller.com

## Caractéristiques techniques

## Agréments

Agréments



ROHS	Conforme
UL File Number Search	<a href="#">Site Web UL</a>
Certificat N° (cURus)	E60693

## Dimensions et poids

Profondeur	44.5 mm	Profondeur (pouces)	1.752 inch
Profondeur, y compris rail DIN	45 mm	Hauteur	90 mm
Hauteur (pouces)	3.5433 inch	Largeur	5.08 mm
Largeur (pouces)	0.2 inch	Poids net	13.2 g

## Températures

Température de stockage	-25 °C...55 °C	Température ambiante	-50 °C...75 °C
Température d'utilisation permanente, min.	-50 °C	Température d'utilisation permanente, max.	120 °C

## Conformité environnementale du produit

Statut de conformité RoHS	Conforme avec exemption
Exemption RoHS (le cas échéant/connue)	6c
REACH SVHC	Lead 7439-92-1
SCIP	a4720f28-c1be-43c4-a115-55415c294bda

## Classifications

ETIM 8.0	EC000902	ETIM 9.0	EC000902
ETIM 10.0	EC000902	ECLASS 14.0	27-25-01-09
ECLASS 15.0	27-25-01-09		

## Autres caractéristiques techniques

avec ergots d'encliquetage	Non	Côté ouvert	droite
enclipsable	Non	Type de montage	monté

## Caractéristiques des matériaux

Matériau de base	Wemid	Couleur	Beige foncé
Classe d'inflammabilité selon UL 94	V-0		

## Caractéristiques du système

Version	2 raccords vissés #96 1 raccordement enfichable, Entretoises, Avec Raccordement PE, pour connecteur transversal enfichable, avec points de test, libre d'un côté	Flasque de fermeture nécessaire	Oui
Nombre de polarités	2	Nombre d'étages	2

## WMF 2.5 DI BLZ PE STB

Weidmüller Interface GmbH & Co. KG  
Klingenbergstraße 26  
D-32758 Detmold  
Germany

www.weidmueller.com

## Caractéristiques techniques

Nombre de points de contact par étage	2	Etages internes pontés	Non
Raccordement PE	Oui	Barrette de liaison équipée	TS 35
Fonction PE	Oui		

## Caractéristiques nominales

Section nominale	2.5 mm <sup>2</sup>	Tension nominale	250 V
Tension nominale DC	250 V	Courant nominal	20 A
Courant avec conducteur max.	20 A	Normes	IEC 60947-7-2, IEC 61984, Conformément à CEI 60947-7-1
Résistance de passage selon CEI 60947-7-x	1.33 mΩ	Tension de choc nominale	8 kV
Puissance dissipée conformément à CEI 60947-7-x	0.77 W	Catégorie de surtension	III
Degré de pollution	3		

## Caractéristiques nominales selon CSA

Section max. du conducteur (CSA)	12 AWG	Certificat N° (CSA)	200039-1057876
Tension Gr B (CSA)	300 V	Courant gr. B (CSA)	19 A
Tension Gr D (CSA)	300 V	Courant gr. D (CSA)	10 A
Section min. du conducteur (CSA)	26 AWG		

## Caractéristiques nominales selon UL

Taille du conducteur Câblage d'usine max. (cURus)	12 AWG	Tension Gr B (cURus)	300 V
Tension Gr D (cURus)	300 V	Section max. du conducteur (cURus)	12 AWG
Certificat N° (cURus)	E60693	Section min. du conducteur (cURus)	26 AWG
Taille du conducteur Câblage d'installation min. (cURus)	26 AWG	Taille du conducteur Câblage d'usine min. (cURus)	26 AWG
Courant Gr B (cURus)	19 A	Courant Gr D (cURus)	10 A
Taille du conducteur Câblage d'installation max. (cURus)	12 AWG		

## Conducteur raccordable (autre raccordement)

Type de raccordement, autre raccordement	Raccordement enfichable
--	-------------------------

## Généralités

Section de raccordement du conducteur, AWG 12 AWG, max.		Section de raccordement du conducteur, AWG 26 AWG, min.	
Normes	IEC 60947-7-2, IEC 61984, Conformément à CEI 60947-7-1	Barrette de liaison équipée	TS 35

## Raccordement (raccordement nominal)

Calibre selon 60 947-1	A3	Section de raccordement du conducteur, AWG 12 AWG, max.	
Sens de raccordement	latéralement	Couple de serrage, max.	0.6 Nm
Couple de serrage, min.	0.5 Nm	Longueur de dénudage	10 mm
Type de raccordement 2	Raccordement enfichable	Type de raccordement	Raccordement vissé
Nombre de raccords	4	Plage de serrage, max.	4 mm <sup>2</sup>
Plage de serrage, min.	0.5 mm <sup>2</sup>	Vis de serrage	M 3

## WMF 2.5 DI BLZ PE STB

**Weidmüller Interface GmbH & Co. KG**  
Klingenbergstraße 26  
D-32758 Detmold  
Germany

[www.weidmueller.com](http://www.weidmueller.com)

## Caractéristiques techniques

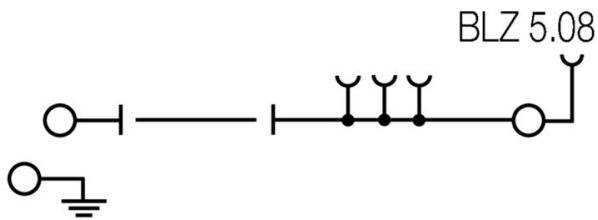
Dimension de la lame	0,6 x 3,5 mm	Section de raccordement du conducteur, AWG 26 AWG, min.
Section de raccordement du conducteur, 2,5 mm <sup>2</sup> souple avec embout DIN 46228/4, max.		Section de raccordement du conducteur, 0,5 mm <sup>2</sup> souple avec embout DIN 46228/4, min.
Section de raccordement du conducteur, 2,5 mm <sup>2</sup> souple avec embout DIN 46228/1, max.		Section de raccordement du conducteur, 0,5 mm <sup>2</sup> souple avec embout DIN 46228/1, min.
Section de raccordement du conducteur, 4 mm <sup>2</sup> souple, max.		Section de raccordement du conducteur, 0,5 mm <sup>2</sup> souple, min.
Section de raccordement, semi-rigide, 4 mm <sup>2</sup> max.		Section de raccordement, semi-rigide, 0,5 mm <sup>2</sup> min.
Section de raccordement du conducteur, 4 mm <sup>2</sup> rigide, max.		Section de raccordement du conducteur, 0,5 mm <sup>2</sup> rigide, min.
Section de raccordement, souple, min.	0,5 mm <sup>2</sup>	

**WMF 2.5 DI BLZ PE STB**

**Weidmüller Interface GmbH & Co. KG**  
Klingenbergstraße 26  
D-32758 Detmold  
Germany

[www.weidmueller.com](http://www.weidmueller.com)

**Dessins**



## WMF 2.5 DI BLZ PE STB

**Weidmüller Interface GmbH & Co. KG**  
Klingenbergstraße 26  
D-32758 Detmold  
Germany

[www.weidmueller.com](http://www.weidmueller.com)

## Accessoires

### Accessoires



Les accessoires complets de la gamme Klippon® Connect s'harmonisent parfaitement jusqu'au dernier détail. Cela facilite le montage tout en respectant les normes requises

### Informations générales de commande

Type	AP WMF2.5	Version	
Référence	<a href="#">1142990000</a>	Plaque d'extrémité pour blocs de jonction, beige, Hauteur: 87.25 mm,	
GTIN (EAN)	4032248925889	Largeur: 1.5 mm, V-0, Wemid, enclipsable: Oui	
Qté.	50 ST		

### Équerre de blocage



Pour maintenir correctement les blocs de jonction et éviter qu'ils glissent, Weidmüller propose des équerres de blocage. Il existe des versions vissées et non vissées. Il est possible de placer des repères sur les équerres de blocage ainsi que des repères de groupe et il est possible de mettre des fiches de contrôle.

### Informations générales de commande

Type	WEW 35/2	Version	
Référence	<a href="#">1061200000</a>	Équerre de blocage, Beige foncé, TS 35, HB, Wemid, Largeur: 8 mm,	
GTIN (EAN)	4008190030230	100 °C	
Qté.	50 ST		

### Accessoires



Les accessoires complets de la gamme Klippon® Connect s'harmonisent parfaitement jusqu'au dernier détail. Cela facilite le montage tout en respectant les normes requises

### Informations générales de commande

Type	WBB WMF2.5 BLZ	Version	
Référence	<a href="#">1142980000</a>	Séparateur (bloc de jonction), Beige foncé, Hauteur: 88.5 mm,	
GTIN (EAN)	4032248925896	Largeur: 5.08 mm, V-0, Wemid	
Qté.	10 ST		

## WMF 2.5 DI BLZ PE STB

**Weidmüller Interface GmbH & Co. KG**  
 Klingenbergstraße 26  
 D-32758 Detmold  
 Germany

www.weidmueller.com

## Accessoires

Type	IL WMF2.5 BLZ OR	Version	
Référence	<a href="#">1167440000</a>	Crochets de verrouillage (bloc de jonction), PA 66, Orange	
GTIN (EAN)	4032248958474		
Qté.	50 ST		

### Tournevis droit



Tournevis pour vis tête fendue avec lame ronde, SD DIN 5265, ISO 2380/2, empreinte selon DIN 5264, ISO 2380/1, pointe chrome top, poignée SoftFinish

### Informations générales de commande

Type	SDS 0.6X3.5X100	Version	
Référence	<a href="#">9008330000</a>	Tournevis, Tournevis	
GTIN (EAN)	4032248056286		
Qté.	1 ST		

### BLZP 5.08HC/90 SN



Connecteurs femelles avec raccordement à étrier pour le raccordement de conducteurs à orientation de sortie à angle droit (90° ou 270°). Les connecteurs femelle disposent d'espace pour les marquages et peuvent être codés. Fixation par bride ou par levier de verrouillage. Ils disposent également d'une vis plus/moins intégrée et d'une protection contre toute mauvaise insertion du connecteur. Ils sont livrés avec étriers ouverts. HC = Courant fort.

### Informations générales de commande

Type	BLZP 5.08HC/02/90 SN BK...	Version	
Référence	<a href="#">1948240000</a>	Connecteur pour circuit imprimé, Connecteur femelle, 5.08 mm,	
GTIN (EAN)	4032248624768	Nombre de pôles: 2, 90°, Raccordement vissé, Plage de serrage,	
Qté.	180 ST	max. : 4 mm <sup>2</sup> , Boîte	
Type	BLZP 5.08HC/02/90 SN OR...	Version	
Référence	<a href="#">1948000000</a>	Connecteur pour circuit imprimé, Connecteur femelle, 5.08 mm,	
GTIN (EAN)	4032248624225	Nombre de pôles: 2, 90°, Raccordement vissé, Plage de serrage,	
Qté.	180 ST	max. : 4 mm <sup>2</sup> , Boîte	
Type	BLZP 5.08HC/03/90 SN BK...	Version	
Référence	<a href="#">1948250000</a>	Connecteur pour circuit imprimé, Connecteur femelle, 5.08 mm,	
GTIN (EAN)	4032248624775	Nombre de pôles: 3, 90°, Raccordement vissé, Plage de serrage,	
Qté.	120 ST	max. : 4 mm <sup>2</sup> , Boîte	
Type	BLZP 5.08HC/03/90 SN OR...	Version	
Référence	<a href="#">1948010000</a>	Connecteur pour circuit imprimé, Connecteur femelle, 5.08 mm,	
GTIN (EAN)	4032248624232	Nombre de pôles: 3, 90°, Raccordement vissé, Plage de serrage,	
Qté.	120 ST	max. : 4 mm <sup>2</sup> , Boîte	

## WMF 2.5 DI BLZ PE STB

**Weidmüller Interface GmbH & Co. KG**  
 Klingenbergstraße 26  
 D-32758 Detmold  
 Germany

www.weidmueller.com

## Accessoires

Type	BLZP 5.08HC/04/90 SN BK...	Version
Référence	<a href="#">1948260000</a>	Connecteur pour circuit imprimé, Connecteur femelle, 5.08 mm,
GTIN (EAN)	4032248624782	Nombre de pôles: 4, 90°, Raccordement vissé, Plage de serrage,
Qté.	90 ST	max. : 4 mm <sup>2</sup> , Boîte
Type	BLZP 5.08HC/04/90 SN OR...	Version
Référence	<a href="#">1948020000</a>	Connecteur pour circuit imprimé, Connecteur femelle, 5.08 mm,
GTIN (EAN)	4032248624249	Nombre de pôles: 4, 90°, Raccordement vissé, Plage de serrage,
Qté.	90 ST	max. : 4 mm <sup>2</sup> , Boîte
Type	BLZP 5.08HC/05/90 SN BK...	Version
Référence	<a href="#">1948270000</a>	Connecteur pour circuit imprimé, Connecteur femelle, 5.08 mm,
GTIN (EAN)	4032248624799	Nombre de pôles: 5, 90°, Raccordement vissé, Plage de serrage,
Qté.	72 ST	max. : 4 mm <sup>2</sup> , Boîte
Type	BLZP 5.08HC/05/90 SN OR...	Version
Référence	<a href="#">1948030000</a>	Connecteur pour circuit imprimé, Connecteur femelle, 5.08 mm,
GTIN (EAN)	4032248624256	Nombre de pôles: 5, 90°, Raccordement vissé, Plage de serrage,
Qté.	72 ST	max. : 4 mm <sup>2</sup> , Boîte
Type	BLZP 5.08HC/06/90 SN BK...	Version
Référence	<a href="#">1948280000</a>	Connecteur pour circuit imprimé, Connecteur femelle, 5.08 mm,
GTIN (EAN)	4032248624805	Nombre de pôles: 6, 90°, Raccordement vissé, Plage de serrage,
Qté.	60 ST	max. : 4 mm <sup>2</sup> , Boîte
Type	BLZP 5.08HC/06/90 SN OR...	Version
Référence	<a href="#">1948040000</a>	Connecteur pour circuit imprimé, Connecteur femelle, 5.08 mm,
GTIN (EAN)	4032248624263	Nombre de pôles: 6, 90°, Raccordement vissé, Plage de serrage,
Qté.	60 ST	max. : 4 mm <sup>2</sup> , Boîte
Type	BLZP 5.08HC/07/90 SN BK...	Version
Référence	<a href="#">1948290000</a>	Connecteur pour circuit imprimé, Connecteur femelle, 5.08 mm,
GTIN (EAN)	4032248624812	Nombre de pôles: 7, 90°, Raccordement vissé, Plage de serrage,
Qté.	48 ST	max. : 4 mm <sup>2</sup> , Boîte
Type	BLZP 5.08HC/07/90 SN OR...	Version
Référence	<a href="#">1948050000</a>	Connecteur pour circuit imprimé, Connecteur femelle, 5.08 mm,
GTIN (EAN)	4032248624270	Nombre de pôles: 7, 90°, Raccordement vissé, Plage de serrage,
Qté.	48 ST	max. : 4 mm <sup>2</sup> , Boîte
Type	BLZP 5.08HC/08/90 SN BK...	Version
Référence	<a href="#">1948300000</a>	Connecteur pour circuit imprimé, Connecteur femelle, 5.08 mm,
GTIN (EAN)	4032248624829	Nombre de pôles: 8, 90°, Raccordement vissé, Plage de serrage,
Qté.	42 ST	max. : 4 mm <sup>2</sup> , Boîte
Type	BLZP 5.08HC/08/90 SN OR...	Version
Référence	<a href="#">1948060000</a>	Connecteur pour circuit imprimé, Connecteur femelle, 5.08 mm,
GTIN (EAN)	4032248624287	Nombre de pôles: 8, 90°, Raccordement vissé, Plage de serrage,
Qté.	42 ST	max. : 4 mm <sup>2</sup> , Boîte
Type	BLZP 5.08HC/09/90 SN BK...	Version
Référence	<a href="#">1948310000</a>	Connecteur pour circuit imprimé, Connecteur femelle, 5.08 mm,
GTIN (EAN)	4032248624836	Nombre de pôles: 9, 90°, Raccordement vissé, Plage de serrage,
Qté.	36 ST	max. : 4 mm <sup>2</sup> , Boîte
Type	BLZP 5.08HC/09/90 SN OR...	Version
Référence	<a href="#">1948070000</a>	Connecteur pour circuit imprimé, Connecteur femelle, 5.08 mm,
GTIN (EAN)	4032248624294	Nombre de pôles: 9, 90°, Raccordement vissé, Plage de serrage,
Qté.	36 ST	max. : 4 mm <sup>2</sup> , Boîte
Type	BLZP 5.08HC/10/90 SN BK...	Version
Référence	<a href="#">1948320000</a>	Connecteur pour circuit imprimé, Connecteur femelle, 5.08 mm,
GTIN (EAN)	4032248624843	Nombre de pôles: 10, 90°, Raccordement vissé, Plage de serrage,
Qté.	36 ST	max. : 4 mm <sup>2</sup> , Boîte

## WMF 2.5 DI BLZ PE STB

**Weidmüller Interface GmbH & Co. KG**  
 Klingenbergstraße 26  
 D-32758 Detmold  
 Germany

www.weidmueller.com

### Accessoires

Type	BLZP 5.08HC/10/90 SN OR...	Version
Référence	<a href="#">1948080000</a>	Connecteur pour circuit imprimé, Connecteur femelle, 5.08 mm,
GTIN (EAN)	4032248624300	Nombre de pôles: 10, 90°, Raccordement vissé, Plage de serrage,
Qté.	36 ST	max. : 4 mm <sup>2</sup> , Boîte
Type	BLZP 5.08HC/11/90 SN BK...	Version
Référence	<a href="#">1948330000</a>	Connecteur pour circuit imprimé, Connecteur femelle, 5.08 mm,
GTIN (EAN)	4032248624850	Nombre de pôles: 11, 90°, Raccordement vissé, Plage de serrage,
Qté.	30 ST	max. : 4 mm <sup>2</sup> , Boîte
Type	BLZP 5.08HC/11/90 SN OR...	Version
Référence	<a href="#">1948100000</a>	Connecteur pour circuit imprimé, Connecteur femelle, 5.08 mm,
GTIN (EAN)	4032248624522	Nombre de pôles: 11, 90°, Raccordement vissé, Plage de serrage,
Qté.	30 ST	max. : 4 mm <sup>2</sup> , Boîte
Type	BLZP 5.08HC/12/90 SN BK...	Version
Référence	<a href="#">1948340000</a>	Connecteur pour circuit imprimé, Connecteur femelle, 5.08 mm,
GTIN (EAN)	4032248624867	Nombre de pôles: 12, 90°, Raccordement vissé, Plage de serrage,
Qté.	30 ST	max. : 4 mm <sup>2</sup> , Boîte
Type	BLZP 5.08HC/12/90 SN OR...	Version
Référence	<a href="#">1948110000</a>	Connecteur pour circuit imprimé, Connecteur femelle, 5.08 mm,
GTIN (EAN)	4032248624539	Nombre de pôles: 12, 90°, Raccordement vissé, Plage de serrage,
Qté.	30 ST	max. : 4 mm <sup>2</sup> , Boîte
Type	BLZP 5.08HC/13/90 SN BK...	Version
Référence	<a href="#">1948350000</a>	Connecteur pour circuit imprimé, Connecteur femelle, 5.08 mm,
GTIN (EAN)	4032248624874	Nombre de pôles: 13, 90°, Raccordement vissé, Plage de serrage,
Qté.	24 ST	max. : 4 mm <sup>2</sup> , Boîte
Type	BLZP 5.08HC/13/90 SN OR...	Version
Référence	<a href="#">1948120000</a>	Connecteur pour circuit imprimé, Connecteur femelle, 5.08 mm,
GTIN (EAN)	4032248624546	Nombre de pôles: 13, 90°, Raccordement vissé, Plage de serrage,
Qté.	24 ST	max. : 4 mm <sup>2</sup> , Boîte
Type	BLZP 5.08HC/14/90 SN BK...	Version
Référence	<a href="#">1948360000</a>	Connecteur pour circuit imprimé, Connecteur femelle, 5.08 mm,
GTIN (EAN)	4032248624881	Nombre de pôles: 14, 90°, Raccordement vissé, Plage de serrage,
Qté.	24 ST	max. : 4 mm <sup>2</sup> , Boîte
Type	BLZP 5.08HC/14/90 SN OR...	Version
Référence	<a href="#">1948130000</a>	Connecteur pour circuit imprimé, Connecteur femelle, 5.08 mm,
GTIN (EAN)	4032248624553	Nombre de pôles: 14, 90°, Raccordement vissé, Plage de serrage,
Qté.	24 ST	max. : 4 mm <sup>2</sup> , Boîte
Type	BLZP 5.08HC/15/90 SN BK...	Version
Référence	<a href="#">1948370000</a>	Connecteur pour circuit imprimé, Connecteur femelle, 5.08 mm,
GTIN (EAN)	4032248624898	Nombre de pôles: 15, 90°, Raccordement vissé, Plage de serrage,
Qté.	24 ST	max. : 4 mm <sup>2</sup> , Boîte
Type	BLZP 5.08HC/15/90 SN OR...	Version
Référence	<a href="#">1948140000</a>	Connecteur pour circuit imprimé, Connecteur femelle, 5.08 mm,
GTIN (EAN)	4032248624560	Nombre de pôles: 15, 90°, Raccordement vissé, Plage de serrage,
Qté.	24 ST	max. : 4 mm <sup>2</sup> , Boîte
Type	BLZP 5.08HC/16/90 SN BK...	Version
Référence	<a href="#">1948380000</a>	Connecteur pour circuit imprimé, Connecteur femelle, 5.08 mm,
GTIN (EAN)	4032248624904	Nombre de pôles: 16, 90°, Raccordement vissé, Plage de serrage,
Qté.	18 ST	max. : 4 mm <sup>2</sup> , Boîte
Type	BLZP 5.08HC/16/90 SN OR...	Version
Référence	<a href="#">1948150000</a>	Connecteur pour circuit imprimé, Connecteur femelle, 5.08 mm,
GTIN (EAN)	4032248624577	Nombre de pôles: 16, 90°, Raccordement vissé, Plage de serrage,
Qté.	18 ST	max. : 4 mm <sup>2</sup> , Boîte

## WMF 2.5 DI BLZ PE STB

**Weidmüller Interface GmbH & Co. KG**  
 Klingenbergstraße 26  
 D-32758 Detmold  
 Germany

## Accessoires

www.weidmueller.com

## BLZP 5.08HC/90F SN



Connecteurs femelles avec raccordement à étrier pour le raccordement de conducteurs à orientation de sortie à angle droit (90° ou 270°). Les connecteurs femelle disposent d'espace pour les marquages et peuvent être codés. Fixation par bride ou par levier de verrouillage. Ils disposent également d'une vis plus/moins intégrée et d'une protection contre toute mauvaise insertion du connecteur. Ils sont livrés avec étriers ouverts. HC = Courant fort.

## Informations générales de commande

Type	BLZP 5.08HC/02/90F SN B...	Version
Référence	<a href="#">1950040000</a>	Connecteur pour circuit imprimé, Connecteur femelle, 5.08 mm,
GTIN (EAN)	4032248627974	Nombre de pôles: 2, 90°, Raccordement vissé, Plage de serrage,
Qté.	90 ST	max. : 4 mm <sup>2</sup> , Boîte
Type	BLZP 5.08HC/02/90F SN O...	Version
Référence	<a href="#">1949800000</a>	Connecteur pour circuit imprimé, Connecteur femelle, 5.08 mm,
GTIN (EAN)	4032248627721	Nombre de pôles: 2, 90°, Raccordement vissé, Plage de serrage,
Qté.	90 ST	max. : 4 mm <sup>2</sup> , Boîte
Type	BLZP 5.08HC/03/90F SN B...	Version
Référence	<a href="#">1950050000</a>	Connecteur pour circuit imprimé, Connecteur femelle, 5.08 mm,
GTIN (EAN)	4032248627981	Nombre de pôles: 3, 90°, Raccordement vissé, Plage de serrage,
Qté.	72 ST	max. : 4 mm <sup>2</sup> , Boîte
Type	BLZP 5.08HC/03/90F SN O...	Version
Référence	<a href="#">1949810000</a>	Connecteur pour circuit imprimé, Connecteur femelle, 5.08 mm,
GTIN (EAN)	4032248627738	Nombre de pôles: 3, 90°, Raccordement vissé, Plage de serrage,
Qté.	72 ST	max. : 4 mm <sup>2</sup> , Boîte
Type	BLZP 5.08HC/04/90F SN B...	Version
Référence	<a href="#">1950060000</a>	Connecteur pour circuit imprimé, Connecteur femelle, 5.08 mm,
GTIN (EAN)	4032248627998	Nombre de pôles: 4, 90°, Raccordement vissé, Plage de serrage,
Qté.	60 ST	max. : 4 mm <sup>2</sup> , Boîte
Type	BLZP 5.08HC/04/90F SN O...	Version
Référence	<a href="#">1949820000</a>	Connecteur pour circuit imprimé, Connecteur femelle, 5.08 mm,
GTIN (EAN)	4032248627745	Nombre de pôles: 4, 90°, Raccordement vissé, Plage de serrage,
Qté.	60 ST	max. : 4 mm <sup>2</sup> , Boîte
Type	BLZP 5.08HC/05/90F SN B...	Version
Référence	<a href="#">1950070000</a>	Connecteur pour circuit imprimé, Connecteur femelle, 5.08 mm,
GTIN (EAN)	4032248628001	Nombre de pôles: 5, 90°, Raccordement vissé, Plage de serrage,
Qté.	48 ST	max. : 4 mm <sup>2</sup> , Boîte
Type	BLZP 5.08HC/05/90F SN O...	Version
Référence	<a href="#">1949830000</a>	Connecteur pour circuit imprimé, Connecteur femelle, 5.08 mm,
GTIN (EAN)	4032248627752	Nombre de pôles: 5, 90°, Raccordement vissé, Plage de serrage,
Qté.	48 ST	max. : 4 mm <sup>2</sup> , Boîte
Type	BLZP 5.08HC/06/90F SN B...	Version
Référence	<a href="#">1950080000</a>	Connecteur pour circuit imprimé, Connecteur femelle, 5.08 mm,
GTIN (EAN)	4032248628018	Nombre de pôles: 6, 90°, Raccordement vissé, Plage de serrage,
Qté.	42 ST	max. : 4 mm <sup>2</sup> , Boîte
Type	BLZP 5.08HC/06/90F SN G...	Version
Référence	<a href="#">1284860000</a>	Connecteur pour circuit imprimé, Connecteur femelle, 5.08 mm,
GTIN (EAN)	4050118075410	Nombre de pôles: 6, 90°, Raccordement vissé, Plage de serrage,
Qté.	42 ST	max. : 4 mm <sup>2</sup> , Boîte

## WMF 2.5 DI BLZ PE STB

**Weidmüller Interface GmbH & Co. KG**  
 Klingenbergstraße 26  
 D-32758 Detmold  
 Germany

www.weidmueller.com

## Accessoires

Type	BLZP 5.08HC/06/90F SN O...	Version
Référence	<a href="#">1949840000</a>	Connecteur pour circuit imprimé, Connecteur femelle, 5.08 mm,
GTIN (EAN)	4032248627769	Nombre de pôles: 6, 90°, Raccordement vissé, Plage de serrage,
Qté.	42 ST	max. : 4 mm <sup>2</sup> , Boîte
Type	BLZP 5.08HC/07/90F SN B...	Version
Référence	<a href="#">1950090000</a>	Connecteur pour circuit imprimé, Connecteur femelle, 5.08 mm,
GTIN (EAN)	4032248628025	Nombre de pôles: 7, 90°, Raccordement vissé, Plage de serrage,
Qté.	36 ST	max. : 4 mm <sup>2</sup> , Boîte
Type	BLZP 5.08HC/07/90F SN O...	Version
Référence	<a href="#">1949850000</a>	Connecteur pour circuit imprimé, Connecteur femelle, 5.08 mm,
GTIN (EAN)	4032248627776	Nombre de pôles: 7, 90°, Raccordement vissé, Plage de serrage,
Qté.	36 ST	max. : 4 mm <sup>2</sup> , Boîte
Type	BLZP 5.08HC/08/90F SN B...	Version
Référence	<a href="#">1950100000</a>	Connecteur pour circuit imprimé, Connecteur femelle, 5.08 mm,
GTIN (EAN)	4032248628032	Nombre de pôles: 8, 90°, Raccordement vissé, Plage de serrage,
Qté.	36 ST	max. : 4 mm <sup>2</sup> , Boîte
Type	BLZP 5.08HC/08/90F SN O...	Version
Référence	<a href="#">1949860000</a>	Connecteur pour circuit imprimé, Connecteur femelle, 5.08 mm,
GTIN (EAN)	4032248627783	Nombre de pôles: 8, 90°, Raccordement vissé, Plage de serrage,
Qté.	36 ST	max. : 4 mm <sup>2</sup> , Boîte
Type	BLZP 5.08HC/09/90F SN B...	Version
Référence	<a href="#">1950110000</a>	Connecteur pour circuit imprimé, Connecteur femelle, 5.08 mm,
GTIN (EAN)	4032248628049	Nombre de pôles: 9, 90°, Raccordement vissé, Plage de serrage,
Qté.	30 ST	max. : 4 mm <sup>2</sup> , Boîte
Type	BLZP 5.08HC/09/90F SN O...	Version
Référence	<a href="#">1949870000</a>	Connecteur pour circuit imprimé, Connecteur femelle, 5.08 mm,
GTIN (EAN)	4032248627790	Nombre de pôles: 9, 90°, Raccordement vissé, Plage de serrage,
Qté.	30 ST	max. : 4 mm <sup>2</sup> , Boîte
Type	BLZP 5.08HC/10/90F SN B...	Version
Référence	<a href="#">1950120000</a>	Connecteur pour circuit imprimé, Connecteur femelle, 5.08 mm,
GTIN (EAN)	4032248628056	Nombre de pôles: 10, 90°, Raccordement vissé, Plage de serrage,
Qté.	30 ST	max. : 4 mm <sup>2</sup> , Boîte
Type	BLZP 5.08HC/10/90F SN O...	Version
Référence	<a href="#">1949880000</a>	Connecteur pour circuit imprimé, Connecteur femelle, 5.08 mm,
GTIN (EAN)	4032248627806	Nombre de pôles: 10, 90°, Raccordement vissé, Plage de serrage,
Qté.	30 ST	max. : 4 mm <sup>2</sup> , Boîte
Type	BLZP 5.08HC/11/90F SN O...	Version
Référence	<a href="#">1949890000</a>	Connecteur pour circuit imprimé, Connecteur femelle, 5.08 mm,
GTIN (EAN)	4032248627813	Nombre de pôles: 11, 90°, Raccordement vissé, Plage de serrage,
Qté.	24 ST	max. : 4 mm <sup>2</sup> , Boîte
Type	BLZP 5.08HC/12/90F SN B...	Version
Référence	<a href="#">1950140000</a>	Connecteur pour circuit imprimé, Connecteur femelle, 5.08 mm,
GTIN (EAN)	4032248628070	Nombre de pôles: 12, 90°, Raccordement vissé, Plage de serrage,
Qté.	24 ST	max. : 4 mm <sup>2</sup> , Boîte
Type	BLZP 5.08HC/12/90F SN O...	Version
Référence	<a href="#">1949900000</a>	Connecteur pour circuit imprimé, Connecteur femelle, 5.08 mm,
GTIN (EAN)	4032248627837	Nombre de pôles: 12, 90°, Raccordement vissé, Plage de serrage,
Qté.	24 ST	max. : 4 mm <sup>2</sup> , Boîte
Type	BLZP 5.08HC/13/90F SN B...	Version
Référence	<a href="#">1950150000</a>	Connecteur pour circuit imprimé, Connecteur femelle, 5.08 mm,
GTIN (EAN)	4032248628087	Nombre de pôles: 13, 90°, Raccordement vissé, Plage de serrage,
Qté.	24 ST	max. : 4 mm <sup>2</sup> , Boîte

## WMF 2.5 DI BLZ PE STB

**Weidmüller Interface GmbH & Co. KG**  
 Klingenbergstraße 26  
 D-32758 Detmold  
 Germany

### Accessoires

www.weidmueller.com

Type	BLZP 5.08HC/13/90F SN O...	Version
Référence	<a href="#">1949910000</a>	Connecteur pour circuit imprimé, Connecteur femelle, 5.08 mm,
GTIN (EAN)	4032248627844	Nombre de pôles: 13, 90°, Raccordement vissé, Plage de serrage,
Qté.	24 ST	max. : 4 mm <sup>2</sup> , Boîte
Type	BLZP 5.08HC/14/90F SN B...	Version
Référence	<a href="#">1950160000</a>	Connecteur pour circuit imprimé, Connecteur femelle, 5.08 mm,
GTIN (EAN)	4032248628094	Nombre de pôles: 14, 90°, Raccordement vissé, Plage de serrage,
Qté.	18 ST	max. : 4 mm <sup>2</sup> , Boîte
Type	BLZP 5.08HC/14/90F SN O...	Version
Référence	<a href="#">1949920000</a>	Connecteur pour circuit imprimé, Connecteur femelle, 5.08 mm,
GTIN (EAN)	4032248627851	Nombre de pôles: 14, 90°, Raccordement vissé, Plage de serrage,
Qté.	18 ST	max. : 4 mm <sup>2</sup> , Boîte
Type	BLZP 5.08HC/15/90F SN B...	Version
Référence	<a href="#">1950170000</a>	Connecteur pour circuit imprimé, Connecteur femelle, 5.08 mm,
GTIN (EAN)	4032248628100	Nombre de pôles: 15, 90°, Raccordement vissé, Plage de serrage,
Qté.	18 ST	max. : 4 mm <sup>2</sup> , Boîte
Type	BLZP 5.08HC/15/90F SN O...	Version
Référence	<a href="#">1949930000</a>	Connecteur pour circuit imprimé, Connecteur femelle, 5.08 mm,
GTIN (EAN)	4032248627868	Nombre de pôles: 15, 90°, Raccordement vissé, Plage de serrage,
Qté.	18 ST	max. : 4 mm <sup>2</sup> , Boîte
Type	BLZP 5.08HC/16/90F SN B...	Version
Référence	<a href="#">1950180000</a>	Connecteur pour circuit imprimé, Connecteur femelle, 5.08 mm,
GTIN (EAN)	4032248628117	Nombre de pôles: 16, 90°, Raccordement vissé, Plage de serrage,
Qté.	18 ST	max. : 4 mm <sup>2</sup> , Boîte
Type	BLZP 5.08HC/16/90F SN O...	Version
Référence	<a href="#">1949940000</a>	Connecteur pour circuit imprimé, Connecteur femelle, 5.08 mm,
GTIN (EAN)	4032248627875	Nombre de pôles: 16, 90°, Raccordement vissé, Plage de serrage,
Qté.	18 ST	max. : 4 mm <sup>2</sup> , Boîte
Type	BLZP 5.08HC/17/90F SN B...	Version
Référence	<a href="#">1950190000</a>	Connecteur pour circuit imprimé, Connecteur femelle, 5.08 mm,
GTIN (EAN)	4032248628124	Nombre de pôles: 17, 90°, Raccordement vissé, Plage de serrage,
Qté.	18 ST	max. : 4 mm <sup>2</sup> , Boîte
Type	BLZP 5.08HC/17/90F SN O...	Version
Référence	<a href="#">1949950000</a>	Connecteur pour circuit imprimé, Connecteur femelle, 5.08 mm,
GTIN (EAN)	4032248627882	Nombre de pôles: 17, 90°, Raccordement vissé, Plage de serrage,
Qté.	18 ST	max. : 4 mm <sup>2</sup> , Boîte
Type	BLZP 5.08HC/18/90F SN B...	Version
Référence	<a href="#">1950200000</a>	Connecteur pour circuit imprimé, Connecteur femelle, 5.08 mm,
GTIN (EAN)	4032248628131	Nombre de pôles: 18, 90°, Raccordement vissé, Plage de serrage,
Qté.	18 ST	max. : 4 mm <sup>2</sup> , Boîte
Type	BLZP 5.08HC/18/90F SN O...	Version
Référence	<a href="#">1949960000</a>	Connecteur pour circuit imprimé, Connecteur femelle, 5.08 mm,
GTIN (EAN)	4032248627899	Nombre de pôles: 18, 90°, Raccordement vissé, Plage de serrage,
Qté.	18 ST	max. : 4 mm <sup>2</sup> , Boîte
Type	BLZP 5.08HC/19/90F SN O...	Version
Référence	<a href="#">1949970000</a>	Connecteur pour circuit imprimé, Connecteur femelle, 5.08 mm,
GTIN (EAN)	4032248627905	Nombre de pôles: 19, 90°, Raccordement vissé, Plage de serrage,
Qté.	12 ST	max. : 4 mm <sup>2</sup> , Boîte
Type	BLZP 5.08HC/20/90F SN B...	Version
Référence	<a href="#">1950220000</a>	Connecteur pour circuit imprimé, Connecteur femelle, 5.08 mm,
GTIN (EAN)	4032248628155	Nombre de pôles: 20, 90°, Raccordement vissé, Plage de serrage,
Qté.	12 ST	max. : 4 mm <sup>2</sup> , Boîte

## WMF 2.5 DI BLZ PE STB

**Weidmüller Interface GmbH & Co. KG**  
 Klingenbergstraße 26  
 D-32758 Detmold  
 Germany

www.weidmueller.com

## Accessoires

Type	BLZP 5.08HC/20/90F SN O...	Version
Référence	<a href="#">1949980000</a>	Connecteur pour circuit imprimé, Connecteur femelle, 5.08 mm,
GTIN (EAN)	4032248627912	Nombre de pôles: 20, 90°, Raccordement vissé, Plage de serrage,
Qté.	12 ST	max. : 4 mm <sup>2</sup> , Boîte
Type	BLZP 5.08HC/21/90F SN O...	Version
Référence	<a href="#">1949990000</a>	Connecteur pour circuit imprimé, Connecteur femelle, 5.08 mm,
GTIN (EAN)	4032248627929	Nombre de pôles: 21, 90°, Raccordement vissé, Plage de serrage,
Qté.	12 ST	max. : 4 mm <sup>2</sup> , Boîte
Type	BLZP 5.08HC/22/90F SN O...	Version
Référence	<a href="#">1950010000</a>	Connecteur pour circuit imprimé, Connecteur femelle, 5.08 mm,
GTIN (EAN)	4032248627936	Nombre de pôles: 22, 90°, Raccordement vissé, Plage de serrage,
Qté.	12 ST	max. : 4 mm <sup>2</sup> , Boîte
Type	BLZP 5.08HC/23/90F SN O...	Version
Référence	<a href="#">1950020000</a>	Connecteur pour circuit imprimé, Connecteur femelle, 5.08 mm,
GTIN (EAN)	4032248627950	Nombre de pôles: 23, 90°, Raccordement vissé, Plage de serrage,
Qté.	12 ST	max. : 4 mm <sup>2</sup> , Boîte
Type	BLZP 5.08HC/24/90F SN B...	Version
Référence	<a href="#">1950260000</a>	Connecteur pour circuit imprimé, Connecteur femelle, 5.08 mm,
GTIN (EAN)	4032248628193	Nombre de pôles: 24, 90°, Raccordement vissé, Plage de serrage,
Qté.	12 ST	max. : 4 mm <sup>2</sup> , Boîte
Type	BLZP 5.08HC/24/90F SN O...	Version
Référence	<a href="#">1950030000</a>	Connecteur pour circuit imprimé, Connecteur femelle, 5.08 mm,
GTIN (EAN)	4032248627967	Nombre de pôles: 24, 90°, Raccordement vissé, Plage de serrage,
Qté.	12 ST	max. : 4 mm <sup>2</sup> , Boîte

## Accessoires



Les accessoires complets de la gamme Klippon® Connect s'harmonisent parfaitement jusqu'au dernier détail. Cela facilite le montage tout en respectant les normes requises

## Informations générales de commande

Type	WAD WMF2.5	Version
Référence	<a href="#">1142970000</a>	Protection de bloc de jonction, Beige foncé, Wemid, Hauteur: 11 mm,
GTIN (EAN)	4032248926039	Largeur: 9.96 mm, Profondeur: 9.68 mm, V-0
Qté.	50 ST	

## WMF 2.5 DI BLZ PE STB

**Weidmüller Interface GmbH & Co. KG**  
 Klingenbergstraße 26  
 D-32758 Detmold  
 Germany

## Accessoires

www.weidmueller.com

## Vierge



Le repère Dekafix (DEK) permet un repérage universel de tous les conducteurs et connecteurs débrochables, ainsi que des sous-ensembles électroniques. Le système convient idéalement aux courtes séquences de chiffres et dispose d'un large éventail de repères déjà imprimés. Montage sur bande pour pose rapide, en une seule étape. Le résultat d'impression est facile à lire, riche en contrastes et disponible en plusieurs largeurs.

- Large gamme de repérages prêts à l'emploi
- Montage en bande pour pose rapide
- Repères de conducteurs, adaptés à tous les câbles Weidmüller
- Disponible en MultiCard vierge ou avec impression standard

Pour impression personnalisée : Veuillez nous envoyer un fichier dans le format de notre logiciel de repérage M-Print PRO ou M-Print PRO Online (sans installation) pour vos spécifications de repérage.

## Informations générales de commande

Type	DEK 5/5 MC NE WS	Version
Référence	<a href="#">1609801044</a>	Dekafix, Terminal marker, 5 x 5 mm, Pas en mm (P): 5.00
GTIN (EAN)	4008190397111	Weidmueller, blanc
Qté.	1000 ST	
Type	WS 10/5 M MC NE WS	Version
Référence	<a href="#">1792000000</a>	WS, Terminal marker, 10 x 5 mm, Pas en mm (P): 5.00 Weidmueller,
GTIN (EAN)	4032248223862	Allen-Bradley, blanc
Qté.	720 ST	

## Support de repère



Le support de repérage offre la possibilité de montage supplémentaire de repérages standard avec un pas de 5 ou 5,1 mm. Les supports coudés peuvent éventuellement être assemblés par encliquetage et pourraient être montés dans tous les canaux de repérage de standard des blocs de jonction modulaires Klippon®. Les types de repérage de montage se trouvent sous les accessoires respectifs du support de repère de désignation.

## Informations générales de commande

Type	BZT 1 WS 10/5	Version
Référence	<a href="#">1805490000</a>	Accessoires, Support de repère
GTIN (EAN)	4032248270231	
Qté.	100 ST	
Type	BZT 1 ZA WS 10/5	Version
Référence	<a href="#">1805520000</a>	Accessoires, Support de repère
GTIN (EAN)	4032248270248	
Qté.	100 ST	

## WMF 2.5 DI BLZ PE STB

**Weidmüller Interface GmbH & Co. KG**  
 Klingenbergstraße 26  
 D-32758 Detmold  
 Germany

## Accessoires

www.weidmueller.com

## Connexions transversales



La distribution ou la multiplication d'un potentiel aux blocs de jonction adjacents est réalisée par une connexion transversale. Un effort supplémentaire de câblage peut être facilement évité. Même si les pôles sont cassés, la fiabilité des contacts dans les blocs de jonction est toujours assurée. Notre portefeuille offre des systèmes de connexion transversale enfichables et vissables pour les blocs de jonction modulaires.

## Informations générales de commande

Type	ZQV 2.5N/10	Version
Référence	<a href="#">1527690000</a>	Connecteur transversal (bloc de jonction), enfiché, Orange, 24 A,
GTIN (EAN)	4050118447989	Nombre de pôles: 10, Pas en mm (P): 5.10, Isolé: Oui, Largeur: 48.7
Qté.	20 ST	mm
Type	ZQV 2.5N/10 BL	Version
Référence	<a href="#">1527880000</a>	Connecteur transversal (bloc de jonction), enfiché, bleu, 24 A,
GTIN (EAN)	4050118448573	Nombre de pôles: 10, Pas en mm (P): 5.10, Isolé: Oui, Largeur: 48.7
Qté.	20 ST	mm
Type	ZQV 2.5N/10 RD	Version
Référence	<a href="#">2108910000</a>	Connecteur transversal (bloc de jonction), enfiché, Rouge, 24 A,
GTIN (EAN)	4050118486018	Nombre de pôles: 10, Pas en mm (P): 5.10, Isolé: Oui, Largeur: 48.7
Qté.	20 ST	mm
Type	ZQV 2.5N/2	Version
Référence	<a href="#">1527540000</a>	Connecteur transversal (bloc de jonction), enfiché, Orange, 24 A,
GTIN (EAN)	4050118448467	Nombre de pôles: 2, Pas en mm (P): 5.10, Isolé: Oui, Largeur: 7.9 mm
Qté.	60 ST	
Type	ZQV 2.5N/2 BL	Version
Référence	<a href="#">1527740000</a>	Connecteur transversal (bloc de jonction), enfiché, bleu, 24 A,
GTIN (EAN)	4050118448658	Nombre de pôles: 2, Pas en mm (P): 5.10, Isolé: Oui, Largeur: 7.9 mm
Qté.	60 ST	
Type	ZQV 2.5N/2 RD	Version
Référence	<a href="#">2108470000</a>	Connecteur transversal (bloc de jonction), enfiché, Rouge, 24 A,
GTIN (EAN)	4050118448542	Nombre de pôles: 2, Pas en mm (P): 5.10, Isolé: Oui, Largeur: 7.9 mm
Qté.	60 ST	
Type	ZQV 2.5N/20	Version
Référence	<a href="#">1527720000</a>	Connecteur transversal (bloc de jonction), enfiché, Orange, 24 A,
GTIN (EAN)	4050118447972	Nombre de pôles: 20, Pas en mm (P): 5.10, Isolé: Oui, Largeur: 102
Qté.	20 ST	mm
Type	ZQV 2.5N/20 BL	Version
Référence	<a href="#">1527890000</a>	Connecteur transversal (bloc de jonction), enfiché, bleu, 24 A,
GTIN (EAN)	4050118448566	Nombre de pôles: 20, Pas en mm (P): 5.10, Isolé: Oui, Largeur: 102
Qté.	20 ST	mm
Type	ZQV 2.5N/20 RD	Version
Référence	<a href="#">2108920000</a>	Connecteur transversal (bloc de jonction), enfiché, Rouge, 24 A,
GTIN (EAN)	4050118485899	Nombre de pôles: 20, Pas en mm (P): 5.10, Isolé: Oui, Largeur: 102
Qté.	20 ST	mm
Type	ZQV 2.5N/3	Version
Référence	<a href="#">1527570000</a>	Connecteur transversal (bloc de jonction), enfiché, Orange, 24 A,
GTIN (EAN)	4050118448450	Nombre de pôles: 3, Pas en mm (P): 5.10, Isolé: Oui, Largeur: 13 mm
Qté.	60 ST	

## WMF 2.5 DI BLZ PE STB

**Weidmüller Interface GmbH & Co. KG**  
 Klingenbergstraße 26  
 D-32758 Detmold  
 Germany

www.weidmueller.com

### Accessoires

Type	ZQV 2.5N/3 BL	Version
Référence	<a href="#">1527770000</a>	Connecteur transversal (bloc de jonction), enfiché, bleu, 24 A,
GTIN (EAN)	4050118448641	Nombre de pôles: 3, Pas en mm (P): 5.10, Isolé: Oui, Largeur: 13 mm
Qté.	60 ST	
Type	ZQV 2.5N/3 RD	Version
Référence	<a href="#">2108690000</a>	Connecteur transversal (bloc de jonction), enfiché, Rouge, 24 A,
GTIN (EAN)	4050118448535	Nombre de pôles: 3, Pas en mm (P): 5.10, Isolé: Oui, Largeur: 13 mm
Qté.	60 ST	
Type	ZQV 2.5N/4	Version
Référence	<a href="#">1527590000</a>	Connecteur transversal (bloc de jonction), enfiché, Orange, 24 A,
GTIN (EAN)	4050118448443	Nombre de pôles: 4, Pas en mm (P): 5.10, Isolé: Oui, Largeur: 18.1 mm
Qté.	60 ST	
Type	ZQV 2.5N/4 BL	Version
Référence	<a href="#">1527780000</a>	Connecteur transversal (bloc de jonction), enfiché, bleu, 24 A,
GTIN (EAN)	4050118448634	Nombre de pôles: 4, Pas en mm (P): 5.10, Isolé: Oui, Largeur: 18.1 mm
Qté.	60 ST	
Type	ZQV 2.5N/4 RD	Version
Référence	<a href="#">2108700000</a>	Connecteur transversal (bloc de jonction), enfiché, Rouge, 24 A,
GTIN (EAN)	4050118448528	Nombre de pôles: 4, Pas en mm (P): 5.10, Isolé: Oui, Largeur: 18.1 mm
Qté.	60 ST	
Type	ZQV 2.5N/5	Version
Référence	<a href="#">1527620000</a>	Connecteur transversal (bloc de jonction), enfiché, Orange, 24 A,
GTIN (EAN)	4050118448436	Nombre de pôles: 5, Pas en mm (P): 5.10, Isolé: Oui, Largeur: 23.2 mm
Qté.	20 ST	
Type	ZQV 2.5N/5 BL	Version
Référence	<a href="#">1527790000</a>	Connecteur transversal (bloc de jonction), enfiché, bleu, 24 A,
GTIN (EAN)	4050118448627	Nombre de pôles: 5, Pas en mm (P): 5.10, Isolé: Oui, Largeur: 23.2 mm
Qté.	20 ST	
Type	ZQV 2.5N/5 RD	Version
Référence	<a href="#">2108710000</a>	Connecteur transversal (bloc de jonction), enfiché, Rouge, 24 A,
GTIN (EAN)	4050118448511	Nombre de pôles: 5, Pas en mm (P): 5.10, Isolé: Oui, Largeur: 23.2 mm
Qté.	20 ST	
Type	ZQV 2.5N/50	Version
Référence	<a href="#">1527730000</a>	Connecteur transversal (bloc de jonction), enfiché, Orange, 24 A,
GTIN (EAN)	4050118411362	Nombre de pôles: 50, Pas en mm (P): 5.10, Isolé: Oui, Largeur: 255 mm
Qté.	5 ST	
Type	ZQV 2.5N/50 BL	Version
Référence	<a href="#">1527920000</a>	Connecteur transversal (bloc de jonction), enfiché, bleu, 24 A,
GTIN (EAN)	4050118448559	Nombre de pôles: 50, Pas en mm (P): 5.10, Isolé: Oui, Largeur: 255 mm
Qté.	5 ST	
Type	ZQV 2.5N/50 RD	Version
Référence	<a href="#">2109000000</a>	Connecteur transversal (bloc de jonction), enfiché, Rouge, 24 A,
GTIN (EAN)	4050118486001	Nombre de pôles: 50, Pas en mm (P): 5.10, Isolé: Oui, Largeur: 255 mm
Qté.	5 ST	
Type	ZQV 2.5N/6	Version
Référence	<a href="#">1527630000</a>	Connecteur transversal (bloc de jonction), enfiché, Orange, 24 A,
GTIN (EAN)	4050118448429	Nombre de pôles: 6, Pas en mm (P): 5.10, Isolé: Oui, Largeur: 28.3 mm
Qté.	20 ST	
Type	ZQV 2.5N/6 BL	Version
Référence	<a href="#">1527820000</a>	Connecteur transversal (bloc de jonction), enfiché, bleu, 24 A,
GTIN (EAN)	4050118448610	Nombre de pôles: 6, Pas en mm (P): 5.10, Isolé: Oui, Largeur: 28.3 mm
Qté.	20 ST	

## WMF 2.5 DI BLZ PE STB

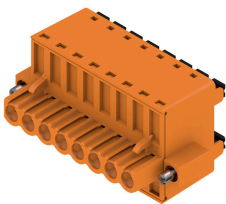
**Weidmüller Interface GmbH & Co. KG**  
 Klingenbergstraße 26  
 D-32758 Detmold  
 Germany

www.weidmueller.com

## Accessoires

Type	ZQV 2.5N/6 RD	Version
Référence	<a href="#">2108720000</a>	Connecteur transversal (bloc de jonction), enfiché, Rouge, 24 A,
GTIN (EAN)	4050118448504	Nombre de pôles: 6, Pas en mm (P): 5.10, Isolé: Oui, Largeur: 28.3
Qté.	20 ST	mm
Type	ZQV 2.5N/7	Version
Référence	<a href="#">1527640000</a>	Connecteur transversal (bloc de jonction), enfiché, Orange, 24 A,
GTIN (EAN)	4050118448412	Nombre de pôles: 7, Pas en mm (P): 5.10, Isolé: Oui, Largeur: 33.4
Qté.	20 ST	mm
Type	ZQV 2.5N/7 BL	Version
Référence	<a href="#">1527830000</a>	Connecteur transversal (bloc de jonction), enfiché, bleu, 24 A,
GTIN (EAN)	4050118448603	Nombre de pôles: 7, Pas en mm (P): 5.10, Isolé: Oui, Largeur: 33.4
Qté.	20 ST	mm
Type	ZQV 2.5N/7 RD	Version
Référence	<a href="#">2108810000</a>	Connecteur transversal (bloc de jonction), enfiché, Rouge, 24 A,
GTIN (EAN)	4050118448498	Nombre de pôles: 7, Pas en mm (P): 5.10, Isolé: Oui, Largeur: 33.4
Qté.	20 ST	mm
Type	ZQV 2.5N/8	Version
Référence	<a href="#">1527670000</a>	Connecteur transversal (bloc de jonction), enfiché, Orange, 24 A,
GTIN (EAN)	4050118448405	Nombre de pôles: 8, Pas en mm (P): 5.10, Isolé: Oui, Largeur: 38.5
Qté.	20 ST	mm
Type	ZQV 2.5N/8 BL	Version
Référence	<a href="#">1527840000</a>	Connecteur transversal (bloc de jonction), enfiché, bleu, 24 A,
GTIN (EAN)	4050118448597	Nombre de pôles: 8, Pas en mm (P): 5.10, Isolé: Oui, Largeur: 38.5
Qté.	20 ST	mm
Type	ZQV 2.5N/8 RD	Version
Référence	<a href="#">2108870000</a>	Connecteur transversal (bloc de jonction), enfiché, Rouge, 24 A,
GTIN (EAN)	4050118448481	Nombre de pôles: 8, Pas en mm (P): 5.10, Isolé: Oui, Largeur: 38.5
Qté.	20 ST	mm
Type	ZQV 2.5N/9	Version
Référence	<a href="#">1527680000</a>	Connecteur transversal (bloc de jonction), enfiché, Orange, 24 A,
GTIN (EAN)	4050118447996	Nombre de pôles: 9, Pas en mm (P): 5.10, Isolé: Oui, Largeur: 43.6
Qté.	20 ST	mm
Type	ZQV 2.5N/9 BL	Version
Référence	<a href="#">1527870000</a>	Connecteur transversal (bloc de jonction), enfiché, bleu, 24 A,
GTIN (EAN)	4050118448580	Nombre de pôles: 9, Pas en mm (P): 5.10, Isolé: Oui, Largeur: 43.6
Qté.	20 ST	mm
Type	ZQV 2.5N/9 RD	Version
Référence	<a href="#">2108900000</a>	Connecteur transversal (bloc de jonction), enfiché, Rouge, 24 A,
GTIN (EAN)	4050118448474	Nombre de pôles: 9, Pas en mm (P): 5.10, Isolé: Oui, Largeur: 43.6
Qté.	20 ST	mm

## BLDF 5.08/180F SN



La solution performante "Daisy-Chain" permettant de réaliser un bus avec des signaux de puissance peut être utilisée pour des alimentations auxiliaires jusqu'à 18,5 A sous 400V. La capacité de raccorder des sections jusqu'à 2,5mm<sup>2</sup> est particulièrement intéressante pour réaliser des bus sur de longues distances grâce à la faible chute de tension dans les contacts.

Les 4 versions de bridage, y compris le verrouillage avec extraction breveté, permettent de s'adapter au contexte des applications.

## WMF 2.5 DI BLZ PE STB

**Weidmüller Interface GmbH & Co. KG**  
 Klingenbergstraße 26  
 D-32758 Detmold  
 Germany

## Accessoires

www.weidmueller.com

## Informations générales de commande

Type	BLDF 5.08/08/180F SN OR...	Version
Référence	<a href="#">1065120000</a>	Connecteur pour circuit imprimé, Connecteur femelle, 5.08 mm,
GTIN (EAN)	4032248817658	Nombre de pôles: 8, 180°, PUSH IN avec actionneur, Plage de serrage, max. : 3.31 mm <sup>2</sup> , Boîte
Qté.	24 ST	
Type	BLDF 5.08/08/180F SN BK...	Version
Référence	<a href="#">1001000000</a>	Connecteur pour circuit imprimé, Connecteur femelle, 5.08 mm,
GTIN (EAN)	4032248817559	Nombre de pôles: 8, 180°, PUSH IN avec actionneur, Plage de serrage, max. : 3.31 mm <sup>2</sup> , Boîte
Qté.	24 ST	
Type	BLDF 5.08/07/180F SN OR...	Version
Référence	<a href="#">1065110000</a>	Connecteur pour circuit imprimé, Connecteur femelle, 5.08 mm,
GTIN (EAN)	4032248817832	Nombre de pôles: 7, 180°, PUSH IN avec actionneur, Plage de serrage, max. : 3.31 mm <sup>2</sup> , Boîte
Qté.	24 ST	
Type	BLDF 5.08/07/180F SN BK...	Version
Référence	<a href="#">1000990000</a>	Connecteur pour circuit imprimé, Connecteur femelle, 5.08 mm,
GTIN (EAN)	4032248817474	Nombre de pôles: 7, 180°, PUSH IN avec actionneur, Plage de serrage, max. : 3.31 mm <sup>2</sup> , Boîte
Qté.	24 ST	
Type	BLDF 5.08/06/180F SN OR...	Version
Référence	<a href="#">1065090000</a>	Connecteur pour circuit imprimé, Connecteur femelle, 5.08 mm,
GTIN (EAN)	4032248817801	Nombre de pôles: 6, 180°, PUSH IN avec actionneur, Plage de serrage, max. : 3.31 mm <sup>2</sup> , Boîte
Qté.	28 ST	
Type	BLDF 5.08/06/180F SN BK...	Version
Référence	<a href="#">1000980000</a>	Connecteur pour circuit imprimé, Connecteur femelle, 5.08 mm,
GTIN (EAN)	4032248817375	Nombre de pôles: 6, 180°, PUSH IN avec actionneur, Plage de serrage, max. : 3.31 mm <sup>2</sup> , Boîte
Qté.	28 ST	
Type	BLDF 5.08/05/180F SN OR...	Version
Référence	<a href="#">1065080000</a>	Connecteur pour circuit imprimé, Connecteur femelle, 5.08 mm,
GTIN (EAN)	4032248817856	Nombre de pôles: 5, 180°, PUSH IN avec actionneur, Plage de serrage, max. : 3.31 mm <sup>2</sup> , Boîte
Qté.	32 ST	
Type	BLDF 5.08/05/180F SN BK...	Version
Référence	<a href="#">1000970000</a>	Connecteur pour circuit imprimé, Connecteur femelle, 5.08 mm,
GTIN (EAN)	4032248817337	Nombre de pôles: 5, 180°, PUSH IN avec actionneur, Plage de serrage, max. : 3.31 mm <sup>2</sup> , Boîte
Qté.	32 ST	
Type	BLDF 5.08/04/180F SN OR...	Version
Référence	<a href="#">1059420000</a>	Connecteur pour circuit imprimé, Connecteur femelle, 5.08 mm,
GTIN (EAN)	4032248817894	Nombre de pôles: 4, 180°, PUSH IN avec actionneur, Plage de serrage, max. : 3.31 mm <sup>2</sup> , Boîte
Qté.	40 ST	
Type	BLDF 5.08/04/180F SN BK...	Version
Référence	<a href="#">1000960000</a>	Connecteur pour circuit imprimé, Connecteur femelle, 5.08 mm,
GTIN (EAN)	4032248817344	Nombre de pôles: 4, 180°, PUSH IN avec actionneur, Plage de serrage, max. : 3.31 mm <sup>2</sup> , Boîte
Qté.	40 ST	
Type	BLDF 5.08/03/180F SN OR...	Version
Référence	<a href="#">1012060000</a>	Connecteur pour circuit imprimé, Connecteur femelle, 5.08 mm,
GTIN (EAN)	4032248818037	Nombre de pôles: 3, 180°, PUSH IN avec actionneur, Plage de serrage, max. : 3.31 mm <sup>2</sup> , Boîte
Qté.	48 ST	
Type	BLDF 5.08/03/180F SN BK...	Version
Référence	<a href="#">1000950000</a>	Connecteur pour circuit imprimé, Connecteur femelle, 5.08 mm,
GTIN (EAN)	4032248817085	Nombre de pôles: 3, 180°, PUSH IN avec actionneur, Plage de serrage, max. : 3.31 mm <sup>2</sup> , Boîte
Qté.	48 ST	
Type	BLDF 5.08/02/180F SN OR...	Version
Référence	<a href="#">1001220000</a>	Connecteur pour circuit imprimé, Connecteur femelle, 5.08 mm,
GTIN (EAN)	4032248817955	Nombre de pôles: 2, 180°, PUSH IN avec actionneur, Plage de serrage, max. : 3.31 mm <sup>2</sup> , Boîte
Qté.	60 ST	

## WMF 2.5 DI BLZ PE STB

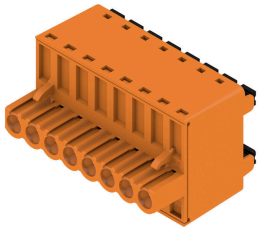
**Weidmüller Interface GmbH & Co. KG**  
Klingenbergstraße 26  
D-32758 Detmold  
Germany

www.weidmueller.com

## Accessoires

Type	BLDF 5.08/02/180F SN BK...	Version
Référence	<a href="#">1000930000</a>	Connecteur pour circuit imprimé, Connecteur femelle, 5.08 mm,
GTIN (EAN)	4032248817252	Nombre de pôles: 2, 180°, PUSH IN avec actionneur, Plage de
Qté.	60 ST	serrage, max. : 3.31 mm <sup>2</sup> , Boîte

## BLDF 5.08/180 SN



La solution performante "Daisy-Chain" permettant de réaliser un bus avec des signaux de puissance peut être utilisée pour des alimentations auxiliaires jusqu'à 18,5 A sous 400V. La capacité de raccorder des sections jusqu'à 2,5mm<sup>2</sup> est particulièrement intéressante pour réaliser des bus sur de longues distances grâce à la faible chute de tension dans les contacts. Les 4 versions de bridage, y compris le verrouillage avec extraction breveté, permettent de s'adapter au contexte des applications.

## Informations générales de commande

Type	BLDF 5.08/02/180 SN BK ...	Version
Référence	<a href="#">1000860000</a>	Connecteur pour circuit imprimé, Connecteur femelle, 5.08 mm,
GTIN (EAN)	4032248817030	Nombre de pôles: 2, 180°, PUSH IN avec actionneur, Plage de
Qté.	120 ST	serrage, max. : 3.31 mm <sup>2</sup> , Boîte
Type	BLDF 5.08/02/180 SN OR ...	Version
Référence	<a href="#">1001150000</a>	Connecteur pour circuit imprimé, Connecteur femelle, 5.08 mm,
GTIN (EAN)	4032248818020	Nombre de pôles: 2, 180°, PUSH IN avec actionneur, Plage de
Qté.	120 ST	serrage, max. : 3.31 mm <sup>2</sup> , Boîte
Type	BLDF 5.08/03/180 SN BK ...	Version
Référence	<a href="#">1000870000</a>	Connecteur pour circuit imprimé, Connecteur femelle, 5.08 mm,
GTIN (EAN)	4032248817276	Nombre de pôles: 3, 180°, PUSH IN avec actionneur, Plage de
Qté.	80 ST	serrage, max. : 3.31 mm <sup>2</sup> , Boîte
Type	BLDF 5.08/03/180 SN OR ...	Version
Référence	<a href="#">1001160000</a>	Connecteur pour circuit imprimé, Connecteur femelle, 5.08 mm,
GTIN (EAN)	4032248817726	Nombre de pôles: 3, 180°, PUSH IN avec actionneur, Plage de
Qté.	80 ST	serrage, max. : 3.31 mm <sup>2</sup> , Boîte
Type	BLDF 5.08/03/180 SN OR ...	Version
Référence	<a href="#">2759190000</a>	Connecteur pour circuit imprimé, Connecteur femelle, 5.08 mm,
GTIN (EAN)	4064675007289	Nombre de pôles: 3, 180°, PUSH IN avec actionneur, Raccordement à
Qté.	80 ST	ressort, Plage de serrage, max. : 3.31 mm <sup>2</sup> , Boîte
Type	BLDF 5.08/04/180 SN BK ...	Version
Référence	<a href="#">1000880000</a>	Connecteur pour circuit imprimé, Connecteur femelle, 5.08 mm,
GTIN (EAN)	4032248817269	Nombre de pôles: 4, 180°, PUSH IN avec actionneur, Plage de
Qté.	60 ST	serrage, max. : 3.31 mm <sup>2</sup> , Boîte
Type	BLDF 5.08/04/180 SN OR ...	Version
Référence	<a href="#">1001170000</a>	Connecteur pour circuit imprimé, Connecteur femelle, 5.08 mm,
GTIN (EAN)	4032248818075	Nombre de pôles: 4, 180°, PUSH IN avec actionneur, Plage de
Qté.	60 ST	serrage, max. : 3.31 mm <sup>2</sup> , Boîte
Type	BLDF 5.08/05/180 SN BK ...	Version
Référence	<a href="#">1000890000</a>	Connecteur pour circuit imprimé, Connecteur femelle, 5.08 mm,
GTIN (EAN)	4032248817078	Nombre de pôles: 5, 180°, PUSH IN avec actionneur, Plage de
Qté.	48 ST	serrage, max. : 3.31 mm <sup>2</sup> , Boîte

## WMF 2.5 DI BLZ PE STB

**Weidmüller Interface GmbH & Co. KG**  
 Klingenbergstraße 26  
 D-32758 Detmold  
 Germany

www.weidmueller.com

## Accessoires

Type	BLDF 5.08/05/180 SN OR ...	Version
Référence	<a href="#">1001180000</a>	Connecteur pour circuit imprimé, Connecteur femelle, 5.08 mm,
GTIN (EAN)	4032248818228	Nombre de pôles: 5, 180°, PUSH IN avec actionneur, Plage de
Qté.	48 ST	serrage, max. : 3.31 mm <sup>2</sup> , Boîte
Type	BLDF 5.08/06/180 SN BK ...	Version
Référence	<a href="#">1000900000</a>	Connecteur pour circuit imprimé, Connecteur femelle, 5.08 mm,
GTIN (EAN)	4032248817412	Nombre de pôles: 6, 180°, PUSH IN avec actionneur, Plage de
Qté.	40 ST	serrage, max. : 3.31 mm <sup>2</sup> , Boîte
Type	BLDF 5.08/06/180 SN OR ...	Version
Référence	<a href="#">1001190000</a>	Connecteur pour circuit imprimé, Connecteur femelle, 5.08 mm,
GTIN (EAN)	4032248818174	Nombre de pôles: 6, 180°, PUSH IN avec actionneur, Plage de
Qté.	40 ST	serrage, max. : 3.31 mm <sup>2</sup> , Boîte
Type	BLDF 5.08/07/180 SN BK ...	Version
Référence	<a href="#">1000910000</a>	Connecteur pour circuit imprimé, Connecteur femelle, 5.08 mm,
GTIN (EAN)	4032248817450	Nombre de pôles: 7, 180°, PUSH IN avec actionneur, Plage de
Qté.	32 ST	serrage, max. : 3.31 mm <sup>2</sup> , Boîte
Type	BLDF 5.08/07/180 SN OR ...	Version
Référence	<a href="#">1001200000</a>	Connecteur pour circuit imprimé, Connecteur femelle, 5.08 mm,
GTIN (EAN)	4032248817535	Nombre de pôles: 7, 180°, PUSH IN avec actionneur, Plage de
Qté.	32 ST	serrage, max. : 3.31 mm <sup>2</sup> , Boîte
Type	BLDF 5.08/08/180 SN BK ...	Version
Référence	<a href="#">1000920000</a>	Connecteur pour circuit imprimé, Connecteur femelle, 5.08 mm,
GTIN (EAN)	4032248817092	Nombre de pôles: 8, 180°, PUSH IN avec actionneur, Plage de
Qté.	28 ST	serrage, max. : 3.31 mm <sup>2</sup> , Boîte
Type	BLDF 5.08/08/180 SN OR ...	Version
Référence	<a href="#">1001210000</a>	Connecteur pour circuit imprimé, Connecteur femelle, 5.08 mm,
GTIN (EAN)	4032248817573	Nombre de pôles: 8, 180°, PUSH IN avec actionneur, Plage de
Qté.	28 ST	serrage, max. : 3.31 mm <sup>2</sup> , Boîte

## BLF 5.08HC/90 SN



Aussi fiable que l'original, testé et éprouvé, et intégrant des détails innovants :

La version BLF 5.08HC PUSH IN du connecteur femelle BLZP 5.08HC ne se distingue pas uniquement par sa technique de raccordement : elle est également d'une conception plus réduite. L'innovant système de raccordement à ressort PUSH IN de Weidmüller représente l'avenir du raccordement de conducteurs facile et sans outil. HC = Courant fort.

En termes de polyvalence, le BLF 5.08HC est équivalent aux anciennes versions, qui font référence :

- 3 orientations de sortie du conducteur testées et éprouvées offrent la souplesse pour les conceptions spécifiques
- 4 versions de brides et un levier de verrouillage breveté permettent de baser le système de verrouillage sur les exigences de l'utilisateur
- Utilisation des combinaisons de prise BLF 5.08HC et SL 5.08HC afin d'atteindre les spécifications nominales maximales.

## WMF 2.5 DI BLZ PE STB

**Weidmüller Interface GmbH & Co. KG**  
 Klingenbergstraße 26  
 D-32758 Detmold  
 Germany

## Accessoires

www.weidmueller.com

## Informations générales de commande

Type	BLF 5.08HC/02/90 SN BK ...	Version
Référence	<a href="#">1000030001</a>	Connecteur pour circuit imprimé, Connecteur femelle, 5.08 mm,
GTIN (EAN)	4032248689965	Nombre de pôles: 2, 90°, PUSH IN avec actionneur, Plage de serrage,
Qté.	180 ST	max. : 3.31 mm <sup>2</sup> , Boîte
Type	BLF 5.08HC/02/90 SN OR ...	Version
Référence	<a href="#">1001530000</a>	Connecteur pour circuit imprimé, Connecteur femelle, 5.08 mm,
GTIN (EAN)	4032248693337	Nombre de pôles: 2, 90°, PUSH IN avec actionneur, Plage de serrage,
Qté.	180 ST	max. : 3.31 mm <sup>2</sup> , Boîte
Type	BLF 5.08HC/03/90 SN BK ...	Version
Référence	<a href="#">1000040001</a>	Connecteur pour circuit imprimé, Connecteur femelle, 5.08 mm,
GTIN (EAN)	4032248689972	Nombre de pôles: 3, 90°, PUSH IN avec actionneur, Plage de serrage,
Qté.	120 ST	max. : 3.31 mm <sup>2</sup> , Boîte
Type	BLF 5.08HC/03/90 SN OR ...	Version
Référence	<a href="#">1001540000</a>	Connecteur pour circuit imprimé, Connecteur femelle, 5.08 mm,
GTIN (EAN)	4032248693344	Nombre de pôles: 3, 90°, PUSH IN avec actionneur, Plage de serrage,
Qté.	120 ST	max. : 3.31 mm <sup>2</sup> , Boîte
Type	BLF 5.08HC/03/90 SN OR ...	Version
Référence	<a href="#">2766910000</a>	Connecteur pour circuit imprimé, Connecteur femelle, 5.08 mm,
GTIN (EAN)	4064675022527	Nombre de pôles: 3, 90°, PUSH IN avec actionneur, Plage de serrage,
Qté.	120 ST	max. : 3.31 mm <sup>2</sup> , Boîte
Type	BLF 5.08HC/03/90 SN OR ...	Version
Référence	<a href="#">2764380000</a>	Connecteur pour circuit imprimé, Connecteur femelle, 5.08 mm,
GTIN (EAN)	4064675017332	Nombre de pôles: 3, 90°, PUSH IN avec actionneur, Raccordement à ressort, Plage de serrage, max. : 3.31 mm <sup>2</sup> , Boîte
Qté.	120 ST	
Type	BLF 5.08HC/04/90 SN BK ...	Version
Référence	<a href="#">1000050001</a>	Connecteur pour circuit imprimé, Connecteur femelle, 5.08 mm,
GTIN (EAN)	4032248689989	Nombre de pôles: 4, 90°, PUSH IN avec actionneur, Plage de serrage,
Qté.	90 ST	max. : 3.31 mm <sup>2</sup> , Boîte
Type	BLF 5.08HC/04/90 SN OR ...	Version
Référence	<a href="#">1001550000</a>	Connecteur pour circuit imprimé, Connecteur femelle, 5.08 mm,
GTIN (EAN)	4032248693351	Nombre de pôles: 4, 90°, PUSH IN avec actionneur, Plage de serrage,
Qté.	90 ST	max. : 3.31 mm <sup>2</sup> , Boîte
Type	BLF 5.08HC/05/90 SN BK ...	Version
Référence	<a href="#">1000060001</a>	Connecteur pour circuit imprimé, Connecteur femelle, 5.08 mm,
GTIN (EAN)	4032248689996	Nombre de pôles: 5, 90°, PUSH IN avec actionneur, Plage de serrage,
Qté.	72 ST	max. : 3.31 mm <sup>2</sup> , Boîte
Type	BLF 5.08HC/05/90 SN OR ...	Version
Référence	<a href="#">1001560000</a>	Connecteur pour circuit imprimé, Connecteur femelle, 5.08 mm,
GTIN (EAN)	4032248693368	Nombre de pôles: 5, 90°, PUSH IN avec actionneur, Plage de serrage,
Qté.	72 ST	max. : 3.31 mm <sup>2</sup> , Boîte
Type	BLF 5.08HC/06/90 SN BK ...	Version
Référence	<a href="#">1000070001</a>	Connecteur pour circuit imprimé, Connecteur femelle, 5.08 mm,
GTIN (EAN)	4032248690008	Nombre de pôles: 6, 90°, PUSH IN avec actionneur, Plage de serrage,
Qté.	60 ST	max. : 3.31 mm <sup>2</sup> , Boîte
Type	BLF 5.08HC/06/90 SN OR ...	Version
Référence	<a href="#">1001570000</a>	Connecteur pour circuit imprimé, Connecteur femelle, 5.08 mm,
GTIN (EAN)	4032248693375	Nombre de pôles: 6, 90°, PUSH IN avec actionneur, Plage de serrage,
Qté.	60 ST	max. : 3.31 mm <sup>2</sup> , Boîte
Type	BLF 5.08HC/07/90 SN OR ...	Version
Référence	<a href="#">1001580000</a>	Connecteur pour circuit imprimé, Connecteur femelle, 5.08 mm,
GTIN (EAN)	4032248693382	Nombre de pôles: 7, 90°, PUSH IN avec actionneur, Plage de serrage,
Qté.	48 ST	max. : 3.31 mm <sup>2</sup> , Boîte

## WMF 2.5 DI BLZ PE STB

**Weidmüller Interface GmbH & Co. KG**  
 Klingenbergstraße 26  
 D-32758 Detmold  
 Germany

www.weidmueller.com

## Accessoires

Type	BLF 5.08HC/08/90 SN BK ...	Version
Référence	<a href="#">100090001</a>	Connecteur pour circuit imprimé, Connecteur femelle, 5.08 mm,
GTIN (EAN)	4032248690022	Nombre de pôles: 8, 90°, PUSH IN avec actionneur, Plage de serrage,
Qté.	42 ST	max. : 3.31 mm <sup>2</sup> , Boîte
Type	BLF 5.08HC/08/90 SN OR ...	Version
Référence	<a href="#">100159000</a>	Connecteur pour circuit imprimé, Connecteur femelle, 5.08 mm,
GTIN (EAN)	4032248693399	Nombre de pôles: 8, 90°, PUSH IN avec actionneur, Plage de serrage,
Qté.	42 ST	max. : 3.31 mm <sup>2</sup> , Boîte
Type	BLF 5.08HC/09/90 SN OR ...	Version
Référence	<a href="#">100160000</a>	Connecteur pour circuit imprimé, Connecteur femelle, 5.08 mm,
GTIN (EAN)	4032248693405	Nombre de pôles: 9, 90°, PUSH IN avec actionneur, Plage de serrage,
Qté.	36 ST	max. : 3.31 mm <sup>2</sup> , Boîte
Type	BLF 5.08HC/10/90 SN BK ...	Version
Référence	<a href="#">1000110001</a>	Connecteur pour circuit imprimé, Connecteur femelle, 5.08 mm,
GTIN (EAN)	4032248690046	Nombre de pôles: 10, 90°, PUSH IN avec actionneur, Plage de
Qté.	36 ST	serrage, max. : 3.31 mm <sup>2</sup> , Boîte
Type	BLF 5.08HC/10/90 SN OR ...	Version
Référence	<a href="#">1001610000</a>	Connecteur pour circuit imprimé, Connecteur femelle, 5.08 mm,
GTIN (EAN)	4032248693412	Nombre de pôles: 10, 90°, PUSH IN avec actionneur, Plage de
Qté.	36 ST	serrage, max. : 3.31 mm <sup>2</sup> , Boîte
Type	BLF 5.08HC/11/90 SN BK ...	Version
Référence	<a href="#">1000120001</a>	Connecteur pour circuit imprimé, Connecteur femelle, 5.08 mm,
GTIN (EAN)	4032248690060	Nombre de pôles: 11, 90°, PUSH IN avec actionneur, Plage de
Qté.	30 ST	serrage, max. : 3.31 mm <sup>2</sup> , Boîte
Type	BLF 5.08HC/11/90 SN OR ...	Version
Référence	<a href="#">1001620000</a>	Connecteur pour circuit imprimé, Connecteur femelle, 5.08 mm,
GTIN (EAN)	4032248693429	Nombre de pôles: 11, 90°, PUSH IN avec actionneur, Plage de
Qté.	30 ST	serrage, max. : 3.31 mm <sup>2</sup> , Boîte
Type	BLF 5.08HC/12/90 SN BK ...	Version
Référence	<a href="#">1000130001</a>	Connecteur pour circuit imprimé, Connecteur femelle, 5.08 mm,
GTIN (EAN)	4032248690084	Nombre de pôles: 12, 90°, PUSH IN avec actionneur, Plage de
Qté.	30 ST	serrage, max. : 3.31 mm <sup>2</sup> , Boîte
Type	BLF 5.08HC/12/90 SN OR ...	Version
Référence	<a href="#">1001630000</a>	Connecteur pour circuit imprimé, Connecteur femelle, 5.08 mm,
GTIN (EAN)	4032248693436	Nombre de pôles: 12, 90°, PUSH IN avec actionneur, Plage de
Qté.	30 ST	serrage, max. : 3.31 mm <sup>2</sup> , Boîte
Type	BLF 5.08HC/13/90 SN BK ...	Version
Référence	<a href="#">1000140001</a>	Connecteur pour circuit imprimé, Connecteur femelle, 5.08 mm,
GTIN (EAN)	4032248690091	Nombre de pôles: 13, 90°, PUSH IN avec actionneur, Plage de
Qté.	24 ST	serrage, max. : 3.31 mm <sup>2</sup> , Boîte
Type	BLF 5.08HC/13/90 SN OR ...	Version
Référence	<a href="#">1001640000</a>	Connecteur pour circuit imprimé, Connecteur femelle, 5.08 mm,
GTIN (EAN)	4032248693443	Nombre de pôles: 13, 90°, PUSH IN avec actionneur, Plage de
Qté.	24 ST	serrage, max. : 3.31 mm <sup>2</sup> , Boîte
Type	BLF 5.08HC/14/90 SN BK ...	Version
Référence	<a href="#">1000150001</a>	Connecteur pour circuit imprimé, Connecteur femelle, 5.08 mm,
GTIN (EAN)	4032248690107	Nombre de pôles: 14, 90°, PUSH IN avec actionneur, Plage de
Qté.	24 ST	serrage, max. : 3.31 mm <sup>2</sup> , Boîte
Type	BLF 5.08HC/14/90 SN OR ...	Version
Référence	<a href="#">1001650000</a>	Connecteur pour circuit imprimé, Connecteur femelle, 5.08 mm,
GTIN (EAN)	4032248693450	Nombre de pôles: 14, 90°, PUSH IN avec actionneur, Plage de
Qté.	24 ST	serrage, max. : 3.31 mm <sup>2</sup> , Boîte

## WMF 2.5 DI BLZ PE STB

**Weidmüller Interface GmbH & Co. KG**  
 Klingenbergstraße 26  
 D-32758 Detmold  
 Germany

www.weidmueller.com

## Accessoires

Type	BLF 5.08HC/15/90 SN OR ...	Version
Référence	<a href="#">1001660000</a>	Connecteur pour circuit imprimé, Connecteur femelle, 5.08 mm,
GTIN (EAN)	4032248693467	Nombre de pôles: 15, 90°, PUSH IN avec actionneur, Plage de
Qté.	24 ST	serrage, max. : 3.31 mm <sup>2</sup> , Boîte
Type	BLF 5.08HC/16/90 SN BK ...	Version
Référence	<a href="#">1000170001</a>	Connecteur pour circuit imprimé, Connecteur femelle, 5.08 mm,
GTIN (EAN)	4032248690121	Nombre de pôles: 16, 90°, PUSH IN avec actionneur, Plage de
Qté.	18 ST	serrage, max. : 3.31 mm <sup>2</sup> , Boîte
Type	BLF 5.08HC/16/90 SN OR ...	Version
Référence	<a href="#">1001670000</a>	Connecteur pour circuit imprimé, Connecteur femelle, 5.08 mm,
GTIN (EAN)	4032248693474	Nombre de pôles: 16, 90°, PUSH IN avec actionneur, Plage de
Qté.	18 ST	serrage, max. : 3.31 mm <sup>2</sup> , Boîte
Type	BLF 5.08HC/17/90 SN BK ...	Version
Référence	<a href="#">1000180001</a>	Connecteur pour circuit imprimé, Connecteur femelle, 5.08 mm,
GTIN (EAN)	4032248690138	Nombre de pôles: 17, 90°, PUSH IN avec actionneur, Plage de
Qté.	18 ST	serrage, max. : 3.31 mm <sup>2</sup> , Boîte
Type	BLF 5.08HC/17/90 SN OR ...	Version
Référence	<a href="#">1001680000</a>	Connecteur pour circuit imprimé, Connecteur femelle, 5.08 mm,
GTIN (EAN)	4032248693481	Nombre de pôles: 17, 90°, PUSH IN avec actionneur, Plage de
Qté.	18 ST	serrage, max. : 3.31 mm <sup>2</sup> , Boîte
Type	BLF 5.08HC/18/90 SN BK ...	Version
Référence	<a href="#">1000190001</a>	Connecteur pour circuit imprimé, Connecteur femelle, 5.08 mm,
GTIN (EAN)	4032248690145	Nombre de pôles: 18, 90°, PUSH IN avec actionneur, Plage de
Qté.	18 ST	serrage, max. : 3.31 mm <sup>2</sup> , Boîte
Type	BLF 5.08HC/18/90 SN OR ...	Version
Référence	<a href="#">1001690000</a>	Connecteur pour circuit imprimé, Connecteur femelle, 5.08 mm,
GTIN (EAN)	4032248693498	Nombre de pôles: 18, 90°, PUSH IN avec actionneur, Plage de
Qté.	18 ST	serrage, max. : 3.31 mm <sup>2</sup> , Boîte
Type	BLF 5.08HC/19/90 SN BK ...	Version
Référence	<a href="#">1000200001</a>	Connecteur pour circuit imprimé, Connecteur femelle, 5.08 mm,
GTIN (EAN)	4032248690152	Nombre de pôles: 19, 90°, PUSH IN avec actionneur, Plage de
Qté.	18 ST	serrage, max. : 3.31 mm <sup>2</sup> , Boîte
Type	BLF 5.08HC/19/90 SN OR ...	Version
Référence	<a href="#">1001700000</a>	Connecteur pour circuit imprimé, Connecteur femelle, 5.08 mm,
GTIN (EAN)	4032248693504	Nombre de pôles: 19, 90°, PUSH IN avec actionneur, Plage de
Qté.	18 ST	serrage, max. : 3.31 mm <sup>2</sup> , Boîte
Type	BLF 5.08HC/20/90 SN OR ...	Version
Référence	<a href="#">1001710000</a>	Connecteur pour circuit imprimé, Connecteur femelle, 5.08 mm,
GTIN (EAN)	4032248693511	Nombre de pôles: 20, 90°, PUSH IN avec actionneur, Plage de
Qté.	18 ST	serrage, max. : 3.31 mm <sup>2</sup> , Boîte

## WMF 2.5 DI BLZ PE STB

**Weidmüller Interface GmbH & Co. KG**  
Klingenbergstraße 26  
D-32758 Detmold  
Germany

## Accessoires

www.weidmueller.com

## BLF 5.08HC/90F SN



Aussi fiable que l'original, testé et éprouvé, et intégrant des détails innovants :

La version BLF 5.08HC PUSH IN du connecteur femelle BLZP 5.08HC ne se distingue pas uniquement par sa technique de raccordement : elle est également d'une conception plus réduite. L'innovant système de raccordement à ressort PUSH IN de Weidmüller représente l'avenir du raccordement de conducteurs facile et sans outil. HC = Courant fort.

En termes de polyvalence, le BLF 5.08HC est équivalent aux anciennes versions, qui font référence :

- 3 orientations de sortie du conducteur testées et éprouvées offrent la souplesse pour les conceptions spécifiques
- 4 versions de brides et un levier de verrouillage breveté permettent de baser le système de verrouillage sur les exigences de l'utilisateur
- Utilisation des combinaisons de prise BLF 5.08HC et SL 5.08HC afin d'atteindre les spécifications nominales maximales.

## Informations générales de commande

Type	BLF 5.08HC/02/90F SN BK...	Version
Référence	<a href="#">1000220001</a>	Connecteur pour circuit imprimé, Connecteur femelle, 5.08 mm,
GTIN (EAN)	4032248690183	Nombre de pôles: 2, 90°, PUSH IN avec actionneur, Plage de serrage,
Qté.	90 ST	max. : 3.31 mm <sup>2</sup> , Boîte
Type	BLF 5.08HC/02/90F SN OR...	Version
Référence	<a href="#">1002090000</a>	Connecteur pour circuit imprimé, Connecteur femelle, 5.08 mm,
GTIN (EAN)	4032248694044	Nombre de pôles: 2, 90°, PUSH IN avec actionneur, Plage de serrage,
Qté.	90 ST	max. : 3.31 mm <sup>2</sup> , Boîte
Type	BLF 5.08HC/03/90F SN BK...	Version
Référence	<a href="#">1000230001</a>	Connecteur pour circuit imprimé, Connecteur femelle, 5.08 mm,
GTIN (EAN)	4032248690190	Nombre de pôles: 3, 90°, PUSH IN avec actionneur, Plage de serrage,
Qté.	72 ST	max. : 3.31 mm <sup>2</sup> , Boîte
Type	BLF 5.08HC/03/90F SN OR...	Version
Référence	<a href="#">1002100000</a>	Connecteur pour circuit imprimé, Connecteur femelle, 5.08 mm,
GTIN (EAN)	4032248694051	Nombre de pôles: 3, 90°, PUSH IN avec actionneur, Plage de serrage,
Qté.	72 ST	max. : 3.31 mm <sup>2</sup> , Boîte
Type	BLF 5.08HC/04/90F SN BK...	Version
Référence	<a href="#">1000240001</a>	Connecteur pour circuit imprimé, Connecteur femelle, 5.08 mm,
GTIN (EAN)	4032248690206	Nombre de pôles: 4, 90°, PUSH IN avec actionneur, Plage de serrage,
Qté.	60 ST	max. : 3.31 mm <sup>2</sup> , Boîte
Type	BLF 5.08HC/04/90F SN OR...	Version
Référence	<a href="#">1002110000</a>	Connecteur pour circuit imprimé, Connecteur femelle, 5.08 mm,
GTIN (EAN)	4032248694068	Nombre de pôles: 4, 90°, PUSH IN avec actionneur, Plage de serrage,
Qté.	60 ST	max. : 3.31 mm <sup>2</sup> , Boîte
Type	BLF 5.08HC/05/90F SN OR...	Version
Référence	<a href="#">1002120000</a>	Connecteur pour circuit imprimé, Connecteur femelle, 5.08 mm,
GTIN (EAN)	4032248694075	Nombre de pôles: 5, 90°, PUSH IN avec actionneur, Plage de serrage,
Qté.	48 ST	max. : 3.31 mm <sup>2</sup> , Boîte
Type	BLF 5.08HC/06/90F SN BK...	Version
Référence	<a href="#">1000260001</a>	Connecteur pour circuit imprimé, Connecteur femelle, 5.08 mm,
GTIN (EAN)	4032248690220	Nombre de pôles: 6, 90°, PUSH IN avec actionneur, Plage de serrage,
Qté.	42 ST	max. : 3.31 mm <sup>2</sup> , Boîte

## WMF 2.5 DI BLZ PE STB

**Weidmüller Interface GmbH & Co. KG**  
 Klingenbergstraße 26  
 D-32758 Detmold  
 Germany

www.weidmueller.com

### Accessoires

Type	BLF 5.08HC/06/90F SN OR...	Version
Référence	<a href="#">1002130000</a>	Connecteur pour circuit imprimé, Connecteur femelle, 5.08 mm,
GTIN (EAN)	4032248694082	Nombre de pôles: 6, 90°, PUSH IN avec actionneur, Plage de serrage,
Qté.	42 ST	max. : 3.31 mm <sup>2</sup> , Boîte
Type	BLF 5.08HC/07/90F SN OR...	Version
Référence	<a href="#">1002140000</a>	Connecteur pour circuit imprimé, Connecteur femelle, 5.08 mm,
GTIN (EAN)	4032248694099	Nombre de pôles: 7, 90°, PUSH IN avec actionneur, Plage de serrage,
Qté.	36 ST	max. : 3.31 mm <sup>2</sup> , Boîte
Type	BLF 5.08HC/08/90F SN BK...	Version
Référence	<a href="#">1000280001</a>	Connecteur pour circuit imprimé, Connecteur femelle, 5.08 mm,
GTIN (EAN)	4032248690244	Nombre de pôles: 8, 90°, PUSH IN avec actionneur, Plage de serrage,
Qté.	36 ST	max. : 3.31 mm <sup>2</sup> , Boîte
Type	BLF 5.08HC/08/90F SN OR...	Version
Référence	<a href="#">1002150000</a>	Connecteur pour circuit imprimé, Connecteur femelle, 5.08 mm,
GTIN (EAN)	4032248694105	Nombre de pôles: 8, 90°, PUSH IN avec actionneur, Plage de serrage,
Qté.	36 ST	max. : 3.31 mm <sup>2</sup> , Boîte
Type	BLF 5.08HC/09/90F SN OR...	Version
Référence	<a href="#">1002160000</a>	Connecteur pour circuit imprimé, Connecteur femelle, 5.08 mm,
GTIN (EAN)	4032248694310	Nombre de pôles: 9, 90°, PUSH IN avec actionneur, Plage de serrage,
Qté.	30 ST	max. : 3.31 mm <sup>2</sup> , Boîte
Type	BLF 5.08HC/10/90F SN BK...	Version
Référence	<a href="#">1000300001</a>	Connecteur pour circuit imprimé, Connecteur femelle, 5.08 mm,
GTIN (EAN)	4032248690268	Nombre de pôles: 10, 90°, PUSH IN avec actionneur, Plage de serrage, max. : 3.31 mm <sup>2</sup> , Boîte
Qté.	30 ST	
Type	BLF 5.08HC/10/90F SN OR...	Version
Référence	<a href="#">1002170000</a>	Connecteur pour circuit imprimé, Connecteur femelle, 5.08 mm,
GTIN (EAN)	4032248694327	Nombre de pôles: 10, 90°, PUSH IN avec actionneur, Plage de serrage, max. : 3.31 mm <sup>2</sup> , Boîte
Qté.	30 ST	
Type	BLF 5.08HC/11/90F SN OR...	Version
Référence	<a href="#">1002180000</a>	Connecteur pour circuit imprimé, Connecteur femelle, 5.08 mm,
GTIN (EAN)	4032248694334	Nombre de pôles: 11, 90°, PUSH IN avec actionneur, Plage de serrage, max. : 3.31 mm <sup>2</sup> , Boîte
Qté.	24 ST	
Type	BLF 5.08HC/12/90F SN BK...	Version
Référence	<a href="#">1000320001</a>	Connecteur pour circuit imprimé, Connecteur femelle, 5.08 mm,
GTIN (EAN)	4032248690282	Nombre de pôles: 12, 90°, PUSH IN avec actionneur, Plage de serrage, max. : 3.31 mm <sup>2</sup> , Boîte
Qté.	24 ST	
Type	BLF 5.08HC/12/90F SN OR...	Version
Référence	<a href="#">1002190000</a>	Connecteur pour circuit imprimé, Connecteur femelle, 5.08 mm,
GTIN (EAN)	4032248694341	Nombre de pôles: 12, 90°, PUSH IN avec actionneur, Plage de serrage, max. : 3.31 mm <sup>2</sup> , Boîte
Qté.	24 ST	
Type	BLF 5.08HC/13/90F SN OR...	Version
Référence	<a href="#">1002200000</a>	Connecteur pour circuit imprimé, Connecteur femelle, 5.08 mm,
GTIN (EAN)	4032248694358	Nombre de pôles: 13, 90°, PUSH IN avec actionneur, Plage de serrage, max. : 3.31 mm <sup>2</sup> , Boîte
Qté.	24 ST	
Type	BLF 5.08HC/15/90F SN OR...	Version
Référence	<a href="#">1002220000</a>	Connecteur pour circuit imprimé, Connecteur femelle, 5.08 mm,
GTIN (EAN)	4032248694372	Nombre de pôles: 15, 90°, PUSH IN avec actionneur, Plage de serrage, max. : 3.31 mm <sup>2</sup> , Boîte
Qté.	18 ST	
Type	BLF 5.08HC/14/90F SN OR...	Version
Référence	<a href="#">1002210000</a>	Connecteur pour circuit imprimé, Connecteur femelle, 5.08 mm,
GTIN (EAN)	4032248694365	Nombre de pôles: 14, 90°, PUSH IN avec actionneur, Plage de serrage, max. : 3.31 mm <sup>2</sup> , Boîte
Qté.	18 ST	

## WMF 2.5 DI BLZ PE STB

**Weidmüller Interface GmbH & Co. KG**  
 Klingenbergstraße 26  
 D-32758 Detmold  
 Germany

www.weidmueller.com

## Accessoires

Type	BLF 5.08HC/16/90F SN BK...	Version
Référence	<a href="#">1000360001</a>	Connecteur pour circuit imprimé, Connecteur femelle, 5.08 mm,
GTIN (EAN)	4032248690329	Nombre de pôles: 16, 90°, PUSH IN avec actionneur, Plage de
Qté.	18 ST	serrage, max. : 3.31 mm <sup>2</sup> , Boîte
Type	BLF 5.08HC/16/90F SN OR...	Version
Référence	<a href="#">1002230000</a>	Connecteur pour circuit imprimé, Connecteur femelle, 5.08 mm,
GTIN (EAN)	4032248694389	Nombre de pôles: 16, 90°, PUSH IN avec actionneur, Plage de
Qté.	18 ST	serrage, max. : 3.31 mm <sup>2</sup> , Boîte
Type	BLF 5.08HC/17/90F SN OR...	Version
Référence	<a href="#">1002240000</a>	Connecteur pour circuit imprimé, Connecteur femelle, 5.08 mm,
GTIN (EAN)	4032248694396	Nombre de pôles: 17, 90°, PUSH IN avec actionneur, Plage de
Qté.	18 ST	serrage, max. : 3.31 mm <sup>2</sup> , Boîte
Type	BLF 5.08HC/18/90F SN OR...	Version
Référence	<a href="#">1002250000</a>	Connecteur pour circuit imprimé, Connecteur femelle, 5.08 mm,
GTIN (EAN)	4032248694402	Nombre de pôles: 18, 90°, PUSH IN avec actionneur, Plage de
Qté.	18 ST	serrage, max. : 3.31 mm <sup>2</sup> , Boîte
Type	BLF 5.08HC/19/90F SN OR...	Version
Référence	<a href="#">1002260000</a>	Connecteur pour circuit imprimé, Connecteur femelle, 5.08 mm,
GTIN (EAN)	4032248694419	Nombre de pôles: 19, 90°, PUSH IN avec actionneur, Plage de
Qté.	12 ST	serrage, max. : 3.31 mm <sup>2</sup> , Boîte
Type	BLF 5.08HC/20/90F SN OR...	Version
Référence	<a href="#">1002270000</a>	Connecteur pour circuit imprimé, Connecteur femelle, 5.08 mm,
GTIN (EAN)	4032248694433	Nombre de pôles: 20, 90°, PUSH IN avec actionneur, Plage de
Qté.	12 ST	serrage, max. : 3.31 mm <sup>2</sup> , Boîte
Type	BLF 5.08HC/21/90F SN OR...	Version
Référence	<a href="#">1477230000</a>	Connecteur pour circuit imprimé, Connecteur femelle, 5.08 mm,
GTIN (EAN)	4050118284546	Nombre de pôles: 21, 90°, PUSH IN avec actionneur, Plage de
Qté.	12 ST	serrage, max. : 3.31 mm <sup>2</sup> , Boîte