

UR20-EBK-ACC

Weidmüller Interface GmbH & Co. KG
Klingenbergstraße 26
D-32758 Detmold
Germany

www.weidmueller.com

Similaire à l'illustration, Illustration du produit



Accessoires système

Découvrez une large gamme d'accessoires pour votre système u-remote - le complément idéal pour rendre vos applications encore plus efficaces et flexibles.

Informations générales de commande

Version	End bracket, ,
Référence	1346610000
Type	UR20-EBK-ACC
GTIN (EAN)	4050118151596
Qté.	5 Pièce

UR20-EBK-ACC

Weidmüller Interface GmbH & Co. KG
 Klingenbergstraße 26
 D-32758 Detmold
 Germany

www.weidmueller.com

Caractéristiques techniques

Agréments

Agréments



ROHS Conforme

Dimensions et poids

Poids net 51.56 g

Conformité environnementale du produit

Statut de conformité RoHS	Conforme sans exemption	
REACH SVHC	Pas de SVHC au-dessus de 0,1 % en poids	
Empreinte carbone du produit	Du berceau à la porte	0,658 kg CO2 eq.

Classifications

ETIM 8.0	EC001583	ETIM 9.0	EC001583
ETIM 10.0	EC001583	ECLASS 14.0	27-24-26-92
ECLASS 15.0	27-24-26-92		

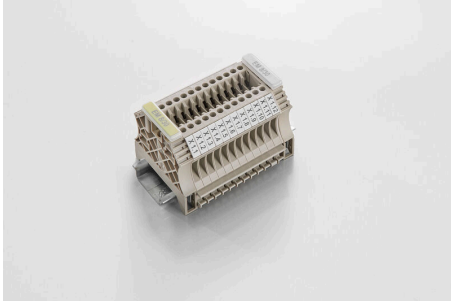
UR20-EBK-ACC

Weidmüller Interface GmbH & Co. KG
Klingenbergstraße 26
D-32758 Detmold
Germany

Accessoires

www.weidmueller.com

Repère d'équerre de blocage EM 8/30



Le repère d'équerre de blocage EM 8/30 permet le repérage des équerres de blocage WEW 35/2 et ZEW 35/2 et peut aussi être utilisé avec les supports de repérage de groupe pour les bornes série W. Le EM 8/30 peut accueillir les repères enfichables ESO 7/ESO 7P. L'étui protège de manière fiable le repère d'identification contre les agressions de l'environnement. Les repères enfichables se trouvent dans les « Accessoires ».

Informations générales de commande

Type	EM 8/30	Version
Référence	1806120000	EM, Terminal marker, 32.4 x 7.2 mm, Pas en mm (P): 7.20
GTIN (EAN)	4032248275298	Weidmueller, transparent
Qté.	50 ST	