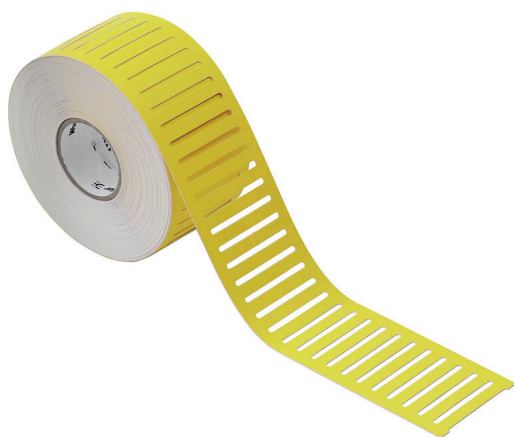


THM ESO 7 PA GE**Weidmüller Interface GmbH & Co. KG**

Klingenbergstraße 26

D-32758 Detmold

Germany

www.weidmueller.com**Informations générales de commande**

Version	Repères de bornes, Repérages d'inserts, 27 x 6.3 mm, jaune
Référence	1339580000
Type	THM ESO 7 PA GE
GTIN (EAN)	4050118143799
Qté.	1 Pièce

THM ESO 7 PA GE

Weidmüller Interface GmbH & Co. KG
 Klingenbergstraße 26
 D-32758 Detmold
 Germany

www.weidmueller.com

Technical data

Agréments

ROHS	Conforme
------	----------

Dimensions et poids

Hauteur	27 mm	Hauteur (pouces)	1.063 inch
Largeur	6.3 mm	Largeur (pouces)	0.248 inch
Poids net	286.88 g		

Températures

plage de température d'utilisation	-40...70 °C
------------------------------------	-------------

Conformité environnementale du produit

Statut de conformité RoHS	Conforme sans exemption
REACH SVHC	Pas de SVHC au-dessus de 0,1 % en poids

Classifications

ETIM 8.0	EC000761	ETIM 9.0	EC000761
ETIM 10.0	EC000761	ECLASS 14.0	27-28-11-01
ECLASS 15.0	27-28-11-01		

Caractéristiques générales

Orientation de l'impression	horizontal et vertical		
Largeur	6.3 mm		
Plage de température d'utilisation, max.	70 °C		
Plage de température d'utilisation, min.	-40 °C		
Couleur	jaune		
Halogène	Non		
Matériau de base	Papier		
Caractères imprimés	sans		
Nombre de repérages par unité d'emballage	2500		
Nombre de repérages par unité d'emballage	Type de conditionnement	Rouleau d'étiquettes	
	Nombre de combinaisons par unité d'emballage	1	
	Nombre de repérages par combinaison	2500	
Nombre de repérages par combinaison	1 Label reel = 2500 Insert markers		
plage de température d'utilisation	-40...70 °C		
Nombre par rouleau	2500		



THM ESO 7 PA GE

Weidmüller Interface GmbH & Co. KG

Klingenbergstraße 26

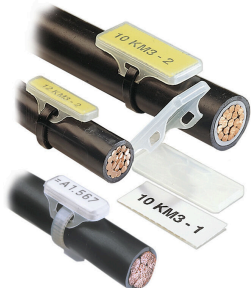
D-32758 Detmold

Germany

www.weidmueller.com

Accessories

WKM pour étiquette à glisser



La poche transparente et sans halogène du WKM offre une protection exceptionnelle contre les influences environnementales. La fixation ferme par collier de serrage lui permet de s'adapter à pratiquement toutes les sections de conducteur.

Les étiquettes marquées au préalable sont simplement placées dans le support WKH et fixées avec la barrette de fermeture. Les repères de câbles WKM sont la solution idéale pour une efficacité maximale du repérage sur site.

- Les avantages de l'utilisation des repères de câbles WKM
- Les étiquettes en papier et polyester peuvent être imprimées individuellement avec une imprimante de bureau conventionnelle
 - La conception robuste en association avec les étiquettes MultiCard ELS garantit une protection maximale contre les influences extérieures

Informations générales de commande

Type	WKM 8/30	Version
Référence	1631910000	WKM, Repères de fils et de câbles, 7 - 115 mm, 30 x 8 mm, Repères
GTIN (EAN)	4008190206666	de fils et de câbles, transparent
Qté.	50 ST	

Ruban encreur



Ces imprimantes produisent des impressions de grande qualité, grâce à la technique de transfert thermique. Différents matériaux et un système d'impression ergonomique sous Windows optimisent le processus de repérage.

Informations générales de commande

Type	RIBBON MM 110/360 SW	Version
Référence	2005070000	Ink ribbon
GTIN (EAN)	4050118390049	
Qté.	1 ST	