

CC-M DIA 30 AL**Weidmüller Interface GmbH & Co. KG**

Klingenbergstraße 26

D-32758 Detmold

Germany

www.weidmueller.com

Les MetalliCards sont disponibles en aluminium ou en acier inox pour assurer une large gamme d'exigences en matière de repérage. Les étiquettes plaquées chrome sont une alternative économique pour des applications diverses, et en particulier elles s'illustrent par la haute qualité de leur impression en contrastes multicolores. Concernant les industries chimique ou du process, exigeantes en matière de technologie, vous faites le choix de la sécurité en utilisant les MetalliCard en acier inox, grâce à leur résistance exceptionnelle. Leur format couvrent toute la gamme des besoins en identification d'équipements. Petit appareillage ou plaques signalétiques, elles assurent des procédés de repérage de haute qualité. Les MetalliCards offrent aussi des caractéristiques d'installation optimales. Les MetalliCards sont universellement utilisables grâce à leurs diverses options de mise en place : collage, rivetage, avec supports d'étiquettes ou rails ou en combinaison avec colliers de câble en acier. Pour impression personnalisée : Veuillez nous envoyer un fichier dans le format de notre logiciel de repérage M-Print PRO ou M-Print PRO Online (sans installation) pour vos spécifications de repérage.

Informations générales de commande

Version	MetalliCard, Repérage d'équipements et appareillages, 30 x , argent
Référence	1327750000
Type	CC-M DIA 30 AL
GTIN (EAN)	4050118132625
Qté.	200 Pièce

CC-M DIA 30 AL

Weidmüller Interface GmbH & Co. KG
 Klingenbergstraße 26
 D-32758 Detmold
 Germany

www.weidmueller.com

Technical data

Agréments

ROHS	Conforme
------	----------

Dimensions et poids

Profondeur	0.5 mm	Profondeur (pouces)	0.0197 inch
Hauteur	30 mm	Hauteur (pouces)	1.1811 inch
Diamètre	30 mm	Poids net	0.84 g

Températures

plage de température d'utilisation	-55...130 °C
------------------------------------	--------------

Conformité environnementale du produit

Statut de conformité RoHS	Conforme sans exemption
REACH SVHC	Pas de SVHC au-dessus de 0,1 % en poids

Classifications

ETIM 8.0	EC001288	ETIM 9.0	EC001288
ETIM 10.0	EC001288	ECLASS 14.0	27-28-11-04
ECLASS 15.0	27-28-11-04		

Caractéristiques générales

Version	Enfichable		
Plage de température d'utilisation, max.	130 °C		
Plage de température d'utilisation, min.	-55 °C		
Couleur	argent		
Matériau de base	Aluminium recouvert de chrome (AL), Aluminium anodisé		
Caractères imprimés	sans		
Nombre de repérages par unité d'emballage	Type de conditionnement	MetalliCard	
Taille de plage de repérage	28.2 x 28.2 mm		
Industries recommandées	Énergie, Process		
imprimante compatible			
Nombre de repérages par combinaison	1 MetalliCard = Device markers		
plage de température d'utilisation	-55...130 °C		

Repérage d'équipements et appareillages

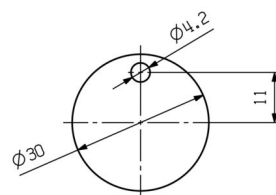
Diamètre	30 mm	Diamètre du trou de perçage	4.20 mm
----------	-------	-----------------------------	---------

Drawings

Exemple d'utilisation



Dessin



CC-M DIA 30 AL**Weidmüller Interface GmbH & Co. KG**

Klingenbergstraße 26

D-32758 Detmold

Germany

www.weidmueller.com**Accessories****Produits complémentaires****Informations générales de commande**

Type	INLAY CC-M DIA 30	Version
Référence	1341100000	
GTIN (EAN)	4050118145199	
Qté.	1 ST	
Type	INLAY CC-M UNIVERSAL	Version
Référence	1341120000	
GTIN (EAN)	4050118145458	
Qté.	1 ST	
Type	DKB CC DIA 30	Version
Référence	1341180000	MetalliCard, Bande collante, 30 x , transparent
GTIN (EAN)	4050118145618	
Qté.	200 ST	
Type	PRIMER CC-M	Version
Référence	2068020000	
GTIN (EAN)	4050118416534	
Qté.	100 ST	