

CC-M 27/18 ST

Weidmüller Interface GmbH & Co. KG

Klingenbergstraße 26

D-32758 Detmold

Germany

www.weidmueller.com



Les MetalliCards sont disponibles en aluminium ou en acier inox pour assurer une large gamme d'exigences en matière de repérage. Les étiquettes plaquées chrome sont une alternative économique pour des applications diverses, et en particulier elles s'illustrent par la haute qualité de leur impression en contrastes multicolores. Concernant les industries chimique ou du process, exigeantes en matière de technologie, vous faites le choix de la sécurité en utilisant les MetalliCard en acier inox, grâce à leur résistance exceptionnelle. Leur format couvre toute la gamme des besoins en identification d'équipements. Petit appareillage ou plaques signalétiques, elles assurent des procédés de repérage de haute qualité. Les MetalliCards offrent aussi des caractéristiques d'installation optimales. Les MetalliCards sont universellement utilisables grâce à leurs diverses options de mise en place : collage, rivetage, avec supports d'étiquettes ou rails ou en combinaison avec colliers de câble en acier. Pour impression personnalisée : Veuillez nous envoyer un fichier dans le format de notre logiciel de repérage M-Print PRO ou M-Print PRO Online (sans installation) pour vos spécifications de repérage.

Informations générales de commande

Version	MetalliCard, Repérage d'équipements et appareillages, 26.8 x 18 mm, argent
Référence	1327640000
Type	CC-M 27/18 ST
GTIN (EAN)	4050118132533
Qté.	200 Pièce

CC-M 27/18 ST

Weidmüller Interface GmbH & Co. KG
 Klingenbergstraße 26
 D-32758 Detmold
 Germany

Caractéristiques techniques

www.weidmueller.com

Agréments

ROHS	Conforme
------	----------

Dimensions et poids

Profondeur	0.5 mm	Profondeur (pouces)	0.0197 inch
Hauteur	26.8 mm	Hauteur (pouces)	1.0551 inch
Largeur	18 mm	Largeur (pouces)	0.7087 inch
Poids net	1.78 g		

Températures

plage de température d'utilisation	-55...130 °C
------------------------------------	--------------

Conformité environnementale du produit

Statut de conformité RoHS	Conforme sans exemption
REACH SVHC	Pas de SVHC au-dessus de 0,1 % en poids

Classifications

ETIM 8.0	EC001288	ETIM 9.0	EC001288
ETIM 10.0	EC001288	ECLASS 14.0	27-28-11-04
ECLASS 15.0	27-28-11-04		

Caractéristiques générales

Version	Enfichable	
Largeur	18 mm	
Plage de température d'utilisation, max.	130 °C	
Plage de température d'utilisation, min.	-55 °C	
Couleur	argent	
Matériau de base	Acier inox 1.4301	
Caractères imprimés	sans	
Nombre de repérages par unité d'emballage	Type de conditionnement	MetalliCard
Taille de plage de repérage	25 x 15 mm	
Industries recommandées	Énergie, Process	
imprimante compatible		
Nombre de repérages par combinaison	1 MetalliCard = Device markers	
plage de température d'utilisation	-55...130 °C	

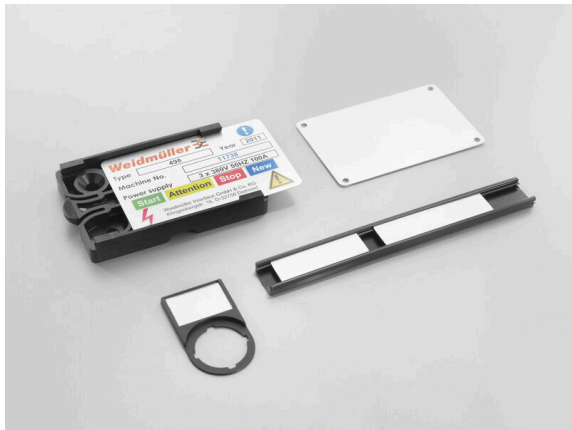
CC-M 27/18 ST

Weidmüller Interface GmbH & Co. KG
Klingenbergstraße 26
D-32758 Detmold
Germany

Dessins

www.weidmueller.com

Exemple d'utilisation



CC-M 27/18 ST

Weidmüller Interface GmbH & Co. KG
 Klingenbergstraße 26
 D-32758 Detmold
 Germany

Accessoires

www.weidmueller.com

Produits complémentaires



Informations générales de commande

Type	DKB CC 27/18	Version
Référence	1341140000	MetalliCard, Bande collante, 27 x 18 mm, transparent
GTIN (EAN)	4050118145625	
Qté.	320 ST	
Type	INLAY CC-M 27/18	Version
Référence	1341040000	
GTIN (EAN)	4050118145397	
Qté.	1 ST	
Type	INLAY CC-M UNIVERSAL	Version
Référence	1341120000	
GTIN (EAN)	4050118145458	
Qté.	1 ST	
Type	PRIMER CC-M	Version
Référence	2068020000	
GTIN (EAN)	4050118416534	
Qté.	100 ST	