

## HDC 64D TBU 2M32G CS

Weidmüller Interface GmbH & Co. KG

Klingenbergstraße 26

D-32758 Detmold

Germany

www.weidmueller.com



Les boîtiers CIE sont parfaitement protégés grâce à un alliage injecté et à un revêtement de surface à plusieurs couches.

Le système de verrouillage sophistiqué est fabriqué en acier inoxydable. Ce qui implique une longue vie utile, une excellente résistance à la corrosion et une bonne tenue aux chocs.

Le verrouillage du boîtier garantit la sécurité du système. Notre système à ressort, unique et breveté, garantit un verrouillage sûr du boîtier et protège ce dernier contre toute ouverture inopinée.

Le repérage laser permet une identification immédiate.

Pour pouvoir affecter chaque produit de façon immédiate, un repérage durable est imprimé au laser directement sur le boîtier.

Les boîtiers Weidmüller RockStar® IP65 / NEMA de type 4X s'imposent, quand il s'agit de coffrets industriels avec indice de protection IP65.

### Informations générales de commande

|            |  |
|------------|--|
| Version    | CIE ,96 boîtiers, Taille de construction: 8, Degré de protection: IP65, enfiché, Boîtier du connecteur, Verrouillage latéral sur la partie inférieure, , Taille des entrées de câbles: 2*M32 |
| Référence  | <a href="#">1324520000</a>   |
| Type       | HDC 64D TBU 2M32G CS   |
| GTIN (EAN) | 4050118128871  |
| Qté.       | 1 Pièce  |

## HDC 64D TBU 2M32G CS

Weidmüller Interface GmbH & Co. KG  
Klingenbergstraße 26  
D-32758 Detmold  
Germany

www.weidmueller.com

## Caractéristiques techniques

## Agréments

Agréments



ROHS Conforme

## Dimensions et poids

Poids net 296.56 g

## Températures

Température limite -40 °C ... 125 °C

## Conformité environnementale du produit

Statut de conformité RoHS Conforme sans exemption

REACH SVHC Pas de SVHC au-dessus de 0,1 % en poids

| Résistance aux agents chimiques | Substance                       |                            |
|---------------------------------|---------------------------------|----------------------------|
|                                 | Résistance aux agents chimiques | Acétone                    |
|                                 | Substance                       | Résistant sous condition   |
|                                 | Résistance aux agents chimiques | Huile pour forage          |
|                                 | Substance                       | Résistant                  |
|                                 | Résistance aux agents chimiques | Diesel                     |
|                                 | Substance                       | Résistant                  |
|                                 | Résistance aux agents chimiques | Éthanol                    |
|                                 | Substance                       | Résistant                  |
|                                 | Résistance aux agents chimiques | Huile de transmission      |
|                                 | Substance                       | Résistant                  |
|                                 | Résistance aux agents chimiques | Huile hydraulique          |
|                                 | Substance                       | Résistant                  |
|                                 | Résistance aux agents chimiques | Liquide de refroidissement |
|                                 | Substance                       | Résistant                  |
|                                 | Résistance aux agents chimiques | Essence au benzène         |
|                                 | Substance                       | Résistant                  |
|                                 | Résistance aux agents chimiques | Suintement                 |
|                                 | Substance                       | Résistant                  |
|                                 | Résistance aux agents chimiques | Supercarburant             |
|                                 | Substance                       | Résistant sous condition   |
|                                 | Résistance aux agents chimiques | Eau                        |
|                                 | Substance                       | Résistant                  |
|                                 | Résistance aux agents chimiques | UV                         |
|                                 | Substance                       | Instable                   |
|                                 | Résistance aux agents chimiques | Ozone                      |
|                                 | Substance                       | Instable                   |

## Classifications

|             |             |             |             |
|-------------|-------------|-------------|-------------|
| ETIM 8.0    | EC000437    | ETIM 9.0    | EC000437    |
| ETIM 10.0   | EC000437    | ECLASS 14.0 | 27-44-02-02 |
| ECLASS 15.0 | 27-44-02-02 |             |             |

## Caractéristiques générales

Surface Électrolaque Degré de protection IP65, enfiché

## HDC 64D TBU 2M32G CS

**Weidmüller Interface GmbH & Co. KG**  
 Klingenbergstraße 26  
 D-32758 Detmold  
 Germany

[www.weidmueller.com](http://www.weidmueller.com)

## Caractéristiques techniques

### Dimensions

|                  |             |                   |       |
|------------------|-------------|-------------------|-------|
| Entrée du câble  | a. filetage | Largeur boîtier C | 43 mm |
| Longueur boîtier | 120 mm      | Hauteur boîtier B | 76 mm |

### Version

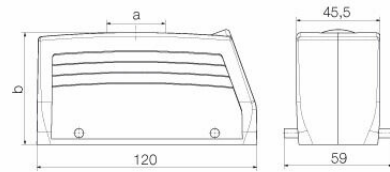
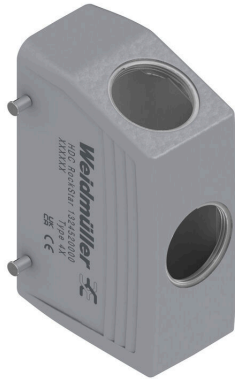
|   |                          |  |   |
|---|--------------------------|--|---|
| Presse-étoupes, nombre                  | 0                        | Taille des entrées de câbles           | 2*M32   |
| Partie supérieure/sous-partie/Couvercle | Partie supérieure        | Protection                             | sans couvercle                                |
| Nombre d'entrées de câble vers le haut  | 1                        | Nombre d'entrées de câble latéralement | 1   |
| Version boîtier                         | Boîtier du connecteur    | Version système de fermeture           | Verrouillage latéral sur la partie inférieure |
| Taille de construction                  | 8                        | Entrée du câble                        | a. filetage                                   |
| Version étrier                          | Verrouillage transversal | Joint                                  | NBR   |
| Couleur (RAL)                           | RAL 7035                 | BG                                     | 8   |
| Indiqué pour ModuPlug®                  | Oui                      |  |   |

**HDC 64D TBU 2M32G CS**

**Weidmüller Interface GmbH & Co. KG**  
Klingenbergstraße 26  
D-32758 Detmold  
Germany

**Dessins**

[www.weidmueller.com](http://www.weidmueller.com)



## HDC 64D TBU 2M32G CS

**Weidmüller Interface GmbH & Co. KG**  
 Klingenbergstraße 26  
 D-32758 Detmold  
 Germany

www.weidmueller.com

## Accessoires

## Couvercle



Les boîtiers CIE sont parfaitement protégés grâce à un alliage injecté et à un revêtement de surface à plusieurs couches.

Le système de verrouillage sophistiqué est fabriqué en acier inoxydable. Ce qui implique une longue vie utile, une excellente résistance à la corrosion et une bonne tenue aux chocs.

Le verrouillage du boîtier garantit la sécurité du système. Notre système à ressort, unique et breveté, garantit un verrouillage sûr du boîtier et protège ce dernier contre toute ouverture inopinée.

Le repérage laser permet une identification immédiate. Pour pouvoir affecter chaque produit de façon immédiate, un repérage durable est imprimé au laser directement sur le boîtier.

Les boîtiers Weidmüller RockStar® IP65 / NEMA de type 4X s'imposent, quand il s'agit de coffrets industriels avec indice de protection IP65.

## Informations générales de commande

|            |                            |   |
|------------|----------------------------|---|
| Type       | HDC 24B DMDQ 2QB           | Version   |
| Référence  | <a href="#">1665640000</a> | CIE ,96 boîtiers, Taille de construction: 8, Degré de protection: IP65,   |
| GTIN (EAN) | 4008190422660              | enfiché, Couvercle pour la partie supérieure, Verrouillage latéral sur la |
| Qté.       | 1 ST                       | partie inférieure, Standard, Taille des entrées de câbles: none           |
| Type       | HDC 24B DMDQ 2QB N         | Version   |
| Référence  | <a href="#">2559760000</a> | CIE ,96 boîtiers, Taille de construction: 8, Degré de protection: IP65,   |
| GTIN (EAN) | 4050118676754              | enfiché, Couvercle pour la partie supérieure, Verrouillage latéral sur la |
| Qté.       | 1 ST                       | partie inférieure, Standard, Taille des entrées de câbles: none           |

## HDC 64D TBU 2M32G CS

**Weidmüller Interface GmbH & Co. KG**  
 Klingenbergstraße 26  
 D-32758 Detmold  
 Germany

www.weidmueller.com

## Pièces opposées

### Embase encastrée



Les boîtiers CIE sont parfaitement protégés grâce à un alliage injecté et à un revêtement de surface à plusieurs couches.

Le système de verrouillage sophistiqué est fabriqué en acier inoxydable. Ce qui implique une longue vie utile, une excellente résistance à la corrosion et une bonne tenue aux chocs.

Le verrouillage du boîtier garantit la sécurité du système. Notre système à ressort, unique et breveté, garantit un verrouillage sûr du boîtier et protège ce dernier contre toute ouverture inopinée.

Le repérage laser permet une identification immédiate. Pour pouvoir affecter chaque produit de façon immédiate, un repérage durable est imprimé au laser directement sur le boîtier.

Les boîtiers Weidmüller RockStar® IP65 / NEMA de type 4X s'imposent, quand il s'agit de coffrets industriels avec indice de protection IP65.

### Informations générales de commande

|            |                            |   |
|------------|----------------------------|---|
| Type       | HDC 24B ABU                | Version   |
| Référence  | <a href="#">1212400000</a> | CIE ,96 boîtiers, Taille de construction: 8, Degré de protection: IP65,                     |
| GTIN (EAN) | 4008190083939              | enfiché, Embase encastrée, Verrouillage latéral sur la partie inférieure,                   |
| Qté.       | 1 ST                       | Pince de verrouillage latéral non remplaçable, Standard, Taille des entrées de câbles: none |
| Type       | HDC 24B ABU N              | Version   |
| Référence  | <a href="#">2488600000</a> | CIE ,96 boîtiers, Taille de construction: 8, Degré de protection: IP65,                     |
| GTIN (EAN) | 4050118541533              | enfiché, Embase encastrée, Verrouillage latéral sur la partie inférieure,                   |
| Qté.       | 1 ST                       | Standard, Taille des entrées de câbles: none  |

### Capot prolongateur



Les boîtiers CIE sont parfaitement protégés grâce à un alliage injecté et à un revêtement de surface à plusieurs couches.

Le système de verrouillage sophistiqué est fabriqué en acier inoxydable. Ce qui implique une longue vie utile, une excellente résistance à la corrosion et une bonne tenue aux chocs.

Le verrouillage du boîtier garantit la sécurité du système. Notre système à ressort, unique et breveté, garantit un verrouillage sûr du boîtier et protège ce dernier contre toute ouverture inopinée.

Le repérage laser permet une identification immédiate. Pour pouvoir affecter chaque produit de façon immédiate, un repérage durable est imprimé au laser directement sur le boîtier.

Les boîtiers Weidmüller RockStar® IP65 / NEMA de type 4X s'imposent, quand il s'agit de coffrets industriels avec indice de protection IP65.

## HDC 64D TBU 2M32G CS

**Weidmüller Interface GmbH & Co. KG**  
Klingenbergstraße 26  
D-32758 Detmold  
Germany

www.weidmueller.com

## Pièces opposées

## Informations générales de commande

|            |                            |   |
|------------|----------------------------|---|
| Type       | HDC 24B KBU 1M25G          | Version   |
| Référence  | <a href="#">1787920000</a> | CIE ,96 boîtiers, Taille de construction: 8, Degré de protection:     |
| GTIN (EAN) | 4032248205363              | IP65, enfiché, Capot prolongateur, Verrouillage latéral sur la partie |
| Qté.       | 1 ST                       | inférieure, Standard, Taille des entrées de câbles: M 25              |
| Type       | HDC 24B KBU 1PG21G         | Version   |
| Référence  | <a href="#">1661720000</a> | CIE ,96 boîtiers, Taille de construction: 8, Degré de protection:     |
| GTIN (EAN) | 4008190418274              | IP65, enfiché, Capot prolongateur, Verrouillage latéral sur la partie |
| Qté.       | 1 ST                       | inférieure, Standard, Taille des entrées de câbles: PG 21             |
| Type       | HDC 24B KBU 1PG29G         | Version   |
| Référence  | <a href="#">1661730000</a> | CIE ,96 boîtiers, Taille de construction: 8, Degré de protection:     |
| GTIN (EAN) | 4008190418281              | IP65, enfiché, Capot prolongateur, Verrouillage latéral sur la partie |
| Qté.       | 1 ST                       | inférieure, Standard, Taille des entrées de câbles: PG 29             |
| Type       | HDC 64D KBU 1M32G          | Version   |
| Référence  | <a href="#">1786960000</a> | CIE ,96 boîtiers, Taille de construction: 8, Degré de protection:     |
| GTIN (EAN) | 4032248204205              | IP65, enfiché, Capot prolongateur, Verrouillage latéral sur la partie |
| Qté.       | 1 ST                       | inférieure, haut, Taille des entrées de câbles: M 32                  |
| Type       | HDC 64D KBU 1PG29G         | Version   |
| Référence  | <a href="#">1661810000</a> | CIE ,96 boîtiers, Taille de construction: 8, Degré de protection:     |
| GTIN (EAN) | 4008190418359              | IP65, enfiché, Capot prolongateur, Verrouillage latéral sur la partie |
| Qté.       | 1 ST                       | inférieure, haut, Taille des entrées de câbles: PG 29                 |

## Embase en saillie



Les boîtiers CIE sont parfaitement protégés grâce à un alliage injecté et à un revêtement de surface à plusieurs couches.

Le système de verrouillage sophistiqué est fabriqué en acier inoxydable. Ce qui implique une longue vie utile, une excellente résistance à la corrosion et une bonne tenue aux chocs.

Le verrouillage du boîtier garantit la sécurité du système. Notre système à ressort, unique et breveté, garantit un verrouillage sûr du boîtier et protège ce dernier contre toute ouverture inopinée.

Le repérage laser permet une identification immédiate. Pour pouvoir affecter chaque produit de façon immédiate, un repérage durable est imprimé au laser directement sur le boîtier.

Les boîtiers Weidmüller RockStar® IP65 / NEMA de type 4X s'imposent, quand il s'agit de coffrets industriels avec indice de protection IP65.

## Informations générales de commande

|            |                            |  |
|------------|----------------------------|--|
| Type       | HDC 24B SBU 1M25G          | Version  |
| Référence  | <a href="#">1901150000</a> | CIE ,96 boîtiers, Taille de construction: 8, Degré de protection: IP65,    |
| GTIN (EAN) | 4032248521258              | enfiché, Embase en saillie, Verrouillage latéral sur la partie inférieure, |
| Qté.       | 1 ST                       | Standard, Taille des entrées de câbles: M 25                               |
| Type       | HDC 24B SBU 1M25G N        | Version  |
| Référence  | <a href="#">2560960000</a> | CIE ,96 boîtiers, Taille de construction: 8, Degré de protection: IP65,    |
| GTIN (EAN) | 4050118673227              | enfiché, Embase en saillie, Verrouillage latéral sur la partie inférieure, |
| Qté.       | 1 ST                       | Standard, Taille des entrées de câbles: M 25                               |

## HDC 64D TBU 2M32G CS

**Weidmüller Interface GmbH & Co. KG**  
 Klingenbergstraße 26  
 D-32758 Detmold  
 Germany

## Pièces opposées

www.weidmueller.com

|            |                            |  |
|------------|----------------------------|--|
| Type       | HDC 24B SBU 1PG21G         | Version  |
| Référence  | <a href="#">1661510000</a> | CIE ,96 boîtiers, Taille de construction: 8, Degré de protection: IP65,    |
| GTIN (EAN) | 4008190418069              | enfiché, Embase en saillie, Verrouillage latéral sur la partie inférieure, |
| Qté.       | 1 ST                       | Standard, Taille des entrées de câbles: PG 21                              |
| Type       | HDC 24B SBU 1PG21G N       | Version  |
| Référence  | <a href="#">2560750000</a> | CIE ,96 boîtiers, Taille de construction: 8, Degré de protection: IP65,    |
| GTIN (EAN) | 4050118676747              | enfiché, Embase en saillie, Verrouillage latéral sur la partie inférieure, |
| Qté.       | 1 ST                       | Standard, Taille des entrées de câbles: M 25                               |
| Type       | HDC 24B SBU 2M25G          | Version  |
| Référence  | <a href="#">1787870000</a> | CIE ,96 boîtiers, Taille de construction: 8, Degré de protection: IP65,    |
| GTIN (EAN) | 4032248205318              | enfiché, Embase en saillie, Verrouillage latéral sur la partie inférieure, |
| Qté.       | 1 ST                       | Standard, Taille des entrées de câbles: M 25                               |
| Type       | HDC 24B SBU 2PG21G         | Version  |
| Référence  | <a href="#">1661520000</a> | CIE ,96 boîtiers, Taille de construction: 8, Degré de protection: IP65,    |
| GTIN (EAN) | 4008190418076              | enfiché, Embase en saillie, Verrouillage latéral sur la partie inférieure, |
| Qté.       | 1 ST                       | Standard, Taille des entrées de câbles: PG 21                              |
| Type       | HDC 24B SBU 2M25G N        | Version  |
| Référence  | <a href="#">2560970000</a> | CIE ,96 boîtiers, Taille de construction: 8, Degré de protection: IP65,    |
| GTIN (EAN) | 4050118676730              | enfiché, Embase en saillie, Verrouillage latéral sur la partie inférieure, |
| Qté.       | 1 ST                       | Standard, Taille des entrées de câbles: M 25                               |
| Type       | HDC 64D SBU 1M25G          | Version  |
| Référence  | <a href="#">1904340000</a> | CIE ,96 boîtiers, Taille de construction: 8, Degré de protection: IP65,    |
| GTIN (EAN) | 4032248585601              | enfiché, Embase en saillie, Verrouillage latéral sur la partie inférieure, |
| Qté.       | 1 ST                       | haut, Taille des entrées de câbles: M 25                                   |
| Type       | HDC 64D SBU 1M32G          | Version  |
| Référence  | <a href="#">1904350000</a> | CIE ,96 boîtiers, Taille de construction: 8, Degré de protection: IP65,    |
| GTIN (EAN) | 4032248585298              | enfiché, Embase en saillie, Verrouillage latéral sur la partie inférieure, |
| Qté.       | 1 ST                       | haut, Taille des entrées de câbles: M 32                                   |
| Type       | HDC 64D SBU 1M32G N        | Version  |
| Référence  | <a href="#">2561050000</a> | CIE ,96 boîtiers, Taille de construction: 8, Degré de protection: IP65,    |
| GTIN (EAN) | 4050118680195              | enfiché, Embase en saillie, Verrouillage latéral sur la partie inférieure, |
| Qté.       | 1 ST                       | haut, Taille des entrées de câbles: M 32                                   |
| Type       | HDC 64D SBU 2M25G          | Version  |
| Référence  | <a href="#">1786890000</a> | CIE ,96 boîtiers, Taille de construction: 8, Degré de protection: IP65,    |
| GTIN (EAN) | 4032248204137              | enfiché, Embase en saillie, Verrouillage latéral sur la partie inférieure, |
| Qté.       | 1 ST                       | haut, Taille des entrées de câbles: M 25                                   |
| Type       | HDC 64D SBU 2M25G N        | Version  |
| Référence  | <a href="#">2561060000</a> | CIE ,96 boîtiers, Taille de construction: 8, Degré de protection: IP65,    |
| GTIN (EAN) | 4050118680508              | enfiché, Embase en saillie, Verrouillage latéral sur la partie inférieure, |
| Qté.       | 1 ST                       | haut, Taille des entrées de câbles: M 32                                   |
| Type       | HDC 64D SBU 2M32G          | Version  |
| Référence  | <a href="#">1786880000</a> | CIE ,96 boîtiers, Taille de construction: 8, Degré de protection: IP65,    |
| GTIN (EAN) | 4032248204120              | enfiché, Embase en saillie, Verrouillage latéral sur la partie inférieure, |
| Qté.       | 1 ST                       | haut, Taille des entrées de câbles: M 32                                   |
| Type       | HDC 64D SBU 2M32G N        | Version  |
| Référence  | <a href="#">2550540000</a> | CIE ,96 boîtiers, Taille de construction: 8, Degré de protection: IP65,    |
| GTIN (EAN) | 4064675005087              | enfiché, Embase en saillie, Verrouillage latéral sur la partie inférieure, |
| Qté.       | 1 ST                       | haut, Taille des entrées de câbles: M 32                                   |
| Type       | HDC 64D SBU 2PG21G         | Version  |
| Référence  | <a href="#">1661590000</a> | CIE ,96 boîtiers, Taille de construction: 8, Degré de protection: IP65,    |
| GTIN (EAN) | 4008190418144              | enfiché, Embase en saillie, Verrouillage latéral sur la partie inférieure, |
| Qté.       | 1 ST                       | haut, Taille des entrées de câbles: PG 21                                  |

### HDC 64D TBU 2M32G CS

**Weidmüller Interface GmbH & Co. KG**  
Klingenbergstraße 26  
D-32758 Detmold  
Germany

[www.weidmueller.com](http://www.weidmueller.com)

## Pièces opposées

|            |                            |  |
|------------|----------------------------|--|
| Type       | HDC 64D SBU 2PG29G         | Version  |
| Référence  | <a href="#">1661630000</a> | CIE ,96 boîtiers, Taille de construction: 8, Degré de protection: IP65,    |
| GTIN (EAN) | 4008190418182              | enfiché, Embase en saillie, Verrouillage latéral sur la partie inférieure, |
| Qté.       | 1 ST                       | haut, Taille des entrées de câbles: PG 29                                  |
| Type       | HDC 64D SBU 2PG29G N       | Version  |
| Référence  | <a href="#">2560790000</a> | CIE ,96 boîtiers, Taille de construction: 8, Degré de protection: IP65,    |
| GTIN (EAN) | 4050118894103              | enfiché, Embase en saillie, Verrouillage latéral sur la partie inférieure, |
| Qté.       | 1 ST                       | haut, Taille des entrées de câbles: M 32                                   |