

## HDC 64D TBU 2M32G CS

**Weidmüller Interface GmbH & Co. KG**

Klingenbergstraße 26

D-32758 Detmold

Germany

[www.weidmueller.com](http://www.weidmueller.com)



Les boîtiers CIE sont parfaitement protégés grâce à un alliage injecté et à un revêtement de surface à plusieurs couches.

Le système de verrouillage sophistiqué est fabriqué en acier inoxydable. Ce qui implique une longue vie utile, une excellente résistance à la corrosion et une bonne tenue aux chocs.

Le verrouillage du boîtier garantit la sécurité du système. Notre système à ressort, unique et breveté, garantit un verrouillage sûr du boîtier et protège ce dernier contre toute ouverture inopinée.

Le repérage laser permet une identification immédiate.

Pour pouvoir affecter chaque produit de façon immédiate, un repérage durable est imprimé au laser directement sur le boîtier.

Les boîtiers Weidmüller RockStar® IP65 / NEMA de type 4X s'imposent, quand il s'agit de coffrets industriels avec indice de protection IP65.

### Informations générales de commande

Version	CIE ,96 boîtiers, Taille de construction: 8, Degré de protection: IP65, enfiché, Boîtier du connecteur, Verrouillage latéral sur la partie inférieure, , Taille des entrées de câbles: 2*M32
Référence	<a href="#">1324520000</a>
Type	HDC 64D TBU 2M32G CS
GTIN (EAN)	4050118128871
Qté.	1 Pièce

## HDC 64D TBU 2M32G CS

**Weidmüller Interface GmbH & Co. KG**  
 Klingenbergstraße 26  
 D-32758 Detmold  
 Germany

www.weidmueller.com

## Caractéristiques techniques

### Agréments

Agréments



ROHS Conforme

### Dimensions et poids

Poids net 296.56 g

### Températures

Température limite -40 °C ... 125 °C

### Conformité environnementale du produit

Statut de conformité RoHS Conforme sans exemption

REACH SVHC Pas de SVHC au-dessus de 0,1 % en poids

Résistance aux agents chimiques	Substance	
	Résistance aux agents chimiques	Acétone
	Substance	Résistant sous condition
	Résistance aux agents chimiques	Huile pour forage
	Substance	Résistant
	Résistance aux agents chimiques	Diesel
	Substance	Résistant
	Résistance aux agents chimiques	Éthanol
	Substance	Résistant
	Résistance aux agents chimiques	Huile de transmission
	Substance	Résistant
	Résistance aux agents chimiques	Huile hydraulique
	Substance	Résistant
	Résistance aux agents chimiques	Liquide de refroidissement
	Substance	Résistant
	Résistance aux agents chimiques	Essence au benzène
	Substance	Résistant
	Résistance aux agents chimiques	Suintement
	Substance	Résistant
	Résistance aux agents chimiques	Supercarburant
	Substance	Résistant sous condition
	Résistance aux agents chimiques	Eau
	Substance	Résistant
	Résistance aux agents chimiques	UV
	Substance	Instable
	Résistance aux agents chimiques	Ozone
	Substance	Instable

### Classifications

ETIM 8.0	EC000437	ETIM 9.0	EC000437
ETIM 10.0	EC000437	ECLASS 14.0	27-44-02-02
ECLASS 15.0	27-44-02-02		

### Caractéristiques générales

Surface Électrolaque Degré de protection IP65, enfiché

## HDC 64D TBU 2M32G CS

**Weidmüller Interface GmbH & Co. KG**  
 Klingenbergstraße 26  
 D-32758 Detmold  
 Germany

[www.weidmueller.com](http://www.weidmueller.com)

## Caractéristiques techniques

### Dimensions

Entrée du câble	a. filetage	Largeur boîtier C	43 mm
Longueur boîtier	120 mm	Hauteur boîtier B	76 mm

### Version

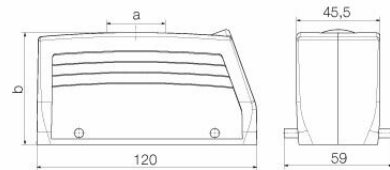
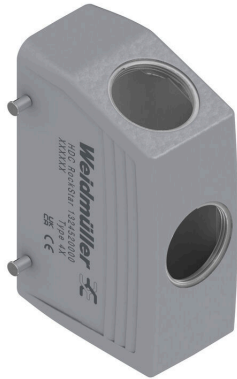
Presse-étoupes, nombre	0	Taille des entrées de câbles	2*M32
Partie supérieure/sous-partie/Couvercle	Partie supérieure	Protection	sans couvercle
Nombre d'entrées de câble vers le haut	1	Nombre d'entrées de câble latéralement	1
Version boîtier	Boîtier du connecteur	Version système de fermeture	Verrouillage latéral sur la partie inférieure
Taille de construction	8	Entrée du câble	a. filetage
Type	Prise mâle	Version étrier	Verrouillage transversal
Joint	NBR	Couleur (RAL)	RAL 7035
BG	8	Indiqué pour ModuPlug®	Oui

**HDC 64D TBU 2M32G CS**

**Weidmüller Interface GmbH & Co. KG**  
Klingenbergstraße 26  
D-32758 Detmold  
Germany

**Dessins**

[www.weidmueller.com](http://www.weidmueller.com)



## HDC 64D TBU 2M32G CS

**Weidmüller Interface GmbH & Co. KG**  
 Klingenbergstraße 26  
 D-32758 Detmold  
 Germany

www.weidmueller.com

## Accessoires

### Couvercle



Les boîtiers CIE sont parfaitement protégés grâce à un alliage injecté et à un revêtement de surface à plusieurs couches.

Le système de verrouillage sophistiqué est fabriqué en acier inoxydable. Ce qui implique une longue vie utile, une excellente résistance à la corrosion et une bonne tenue aux chocs.

Le verrouillage du boîtier garantit la sécurité du système. Notre système à ressort, unique et breveté, garantit un verrouillage sûr du boîtier et protège ce dernier contre toute ouverture inopinée.

Le repérage laser permet une identification immédiate. Pour pouvoir affecter chaque produit de façon immédiate, un repérage durable est imprimé au laser directement sur le boîtier.

Les boîtiers Weidmüller RockStar® IP65 / NEMA de type 4X s'imposent, quand il s'agit de coffrets industriels avec indice de protection IP65.

### Informations générales de commande

Type	HDC 24B DMDQ 2QB	Version
Référence	<a href="#">1665640000</a>	CIE ,96 boîtiers, Taille de construction: 8, Degré de protection: IP65,
GTIN (EAN)	4008190422660	enfiché, Couvercle pour la partie supérieure, Verrouillage latéral sur la
Qté.	1 ST	partie inférieure, Standard, Taille des entrées de câbles: none
Type	HDC 24B DMDQ 2QB N	Version
Référence	<a href="#">2559760000</a>	CIE ,96 boîtiers, Taille de construction: 8, Degré de protection: IP65,
GTIN (EAN)	4050118676754	enfiché, Couvercle pour la partie supérieure, Verrouillage latéral sur la
Qté.	1 ST	partie inférieure, Standard, Taille des entrées de câbles: none

### Version IP68



En plus de la vaste gamme de boîtiers, Weidmüller propose une variété de presse-étoupes pour un large éventail d'applications.

Les presse-étoupes en laiton, plastique et acier inoxydable répondent aux classes de protection IP les plus diverses pour convenir à tout boîtier industriel.

En fonction de la série de presse-étoupes et de l'application, les presse-étoupes sont homologués et testés selon VDE, UL, UR, cULus, DNV GL ou EN 45545.

### Informations générales de commande

Type	VG M32 - MS 68	Version
Référence	<a href="#">1772240000</a>	VG MS (presse-étoupe laiton standard), Raccord à vis, droit, M 32, 9
GTIN (EAN)	4032248129898	mm, OD min. 13 - OD max. 18 mm, IP54, IP66, IP67, IP68 - 5 bars
Qté.	10 ST	(30 min.), IP69K, Laiton, nickelé
Type	VG M32 - K 68	Version
Référence	<a href="#">1772320000</a>	VG K (presse-étoupe plastique standard), Raccord à vis, droit, M 32,
GTIN (EAN)	4032248129980	15 mm, OD min. 18 - OD max. 25 mm, IP54, IP66, IP67, IP68 - 5 bars
Qté.	20 ST	(30 min.), Polyamide 6

## HDC 64D TBU 2M32G CS

**Weidmüller Interface GmbH & Co. KG**  
Klingenbergstraße 26  
D-32758 Detmold  
Germany

www.weidmueller.com

## Pièces opposées

## Embase encastrée



Les boîtiers CIE sont parfaitement protégés grâce à un alliage injecté et à un revêtement de surface à plusieurs couches.

Le système de verrouillage sophistiqué est fabriqué en acier inoxydable. Ce qui implique une longue vie utile, une excellente résistance à la corrosion et une bonne tenue aux chocs.

Le verrouillage du boîtier garantit la sécurité du système. Notre système à ressort, unique et breveté, garantit un verrouillage sûr du boîtier et protège ce dernier contre toute ouverture inopinée.

Le repérage laser permet une identification immédiate. Pour pouvoir affecter chaque produit de façon immédiate, un repérage durable est imprimé au laser directement sur le boîtier.

Les boîtiers Weidmüller RockStar® IP65 / NEMA de type 4X s'imposent, quand il s'agit de coffrets industriels avec indice de protection IP65.

## Informations générales de commande

Type	HDC 24B ABU	Version
Référence	<a href="#">1212400000</a>	CIE ,96 boîtiers, Taille de construction: 8, Degré de protection: IP65,
GTIN (EAN)	4008190083939	enfiché, Embase encastrée, Verrouillage latéral sur la partie inférieure,
Qté.	1 ST	Standard, Taille des entrées de câbles: none
Type	HDC 24B ABU N	Version
Référence	<a href="#">2488600000</a>	CIE ,96 boîtiers, Taille de construction: 8, Degré de protection: IP65,
GTIN (EAN)	4050118541533	enfiché, Embase encastrée, Verrouillage latéral sur la partie inférieure,
Qté.	1 ST	Standard, Taille des entrées de câbles: none

## Capot prolongateur



Les boîtiers CIE sont parfaitement protégés grâce à un alliage injecté et à un revêtement de surface à plusieurs couches.

Le système de verrouillage sophistiqué est fabriqué en acier inoxydable. Ce qui implique une longue vie utile, une excellente résistance à la corrosion et une bonne tenue aux chocs.

Le verrouillage du boîtier garantit la sécurité du système. Notre système à ressort, unique et breveté, garantit un verrouillage sûr du boîtier et protège ce dernier contre toute ouverture inopinée.

Le repérage laser permet une identification immédiate. Pour pouvoir affecter chaque produit de façon immédiate, un repérage durable est imprimé au laser directement sur le boîtier.

Les boîtiers Weidmüller RockStar® IP65 / NEMA de type 4X s'imposent, quand il s'agit de coffrets industriels avec indice de protection IP65.

## Informations générales de commande

Type	HDC 24B KBU 1M25G	Version
Référence	<a href="#">1787920000</a>	CIE ,96 boîtiers, Taille de construction: 8, Degré de protection:
GTIN (EAN)	4032248205363	IP65, enfiché, Capot prolongateur, Verrouillage latéral sur la partie
Qté.	1 ST	inférieure, Standard, Taille des entrées de câbles: M 25

## HDC 64D TBU 2M32G CS

**Weidmüller Interface GmbH & Co. KG**  
Klingenbergstraße 26  
D-32758 Detmold  
Germany

www.weidmueller.com

## Pièces opposées

Type	HDC 24B KBU 1PG21G	Version
Référence	<a href="#">1661720000</a>	CIE ,96 boîtiers, Taille de construction: 8, Degré de protection:
GTIN (EAN)	4008190418274	IP65, enfiché, Capot prolongateur, Verrouillage latéral sur la partie
Qté.	1 ST	inférieure, Standard, Taille des entrées de câbles: PG 21
Type	HDC 24B KBU 1PG29G	Version
Référence	<a href="#">1661730000</a>	CIE ,96 boîtiers, Taille de construction: 8, Degré de protection:
GTIN (EAN)	4008190418281	IP65, enfiché, Capot prolongateur, Verrouillage latéral sur la partie
Qté.	1 ST	inférieure, Standard, Taille des entrées de câbles: PG 29
Type	HDC 64D KBU 1M32G	Version
Référence	<a href="#">1786960000</a>	CIE ,96 boîtiers, Taille de construction: 8, Degré de protection:
GTIN (EAN)	4032248204205	IP65, enfiché, Capot prolongateur, Verrouillage latéral sur la partie
Qté.	1 ST	inférieure, haut, Taille des entrées de câbles: M 32
Type	HDC 64D KBU 1PG29G	Version
Référence	<a href="#">1661810000</a>	CIE ,96 boîtiers, Taille de construction: 8, Degré de protection:
GTIN (EAN)	4008190418359	IP65, enfiché, Capot prolongateur, Verrouillage latéral sur la partie
Qté.	1 ST	inférieure, haut, Taille des entrées de câbles: PG 29

## Embase en saillie



Les boîtiers CIE sont parfaitement protégés grâce à un alliage injecté et à un revêtement de surface à plusieurs couches.

Le système de verrouillage sophistiqué est fabriqué en acier inoxydable. Ce qui implique une longue vie utile, une excellente résistance à la corrosion et une bonne tenue aux chocs.

Le verrouillage du boîtier garantit la sécurité du système. Notre système à ressort, unique et breveté, garantit un verrouillage sûr du boîtier et protège ce dernier contre toute ouverture inopinée.

Le repérage laser permet une identification immédiate. Pour pouvoir affecter chaque produit de façon immédiate, un repérage durable est imprimé au laser directement sur le boîtier.

Les boîtiers Weidmüller RockStar® IP65 / NEMA de type 4X s'imposent, quand il s'agit de coffrets industriels avec indice de protection IP65.

## Informations générales de commande

Type	HDC 24B SBU 1M25G	Version
Référence	<a href="#">1901150000</a>	CIE ,96 boîtiers, Taille de construction: 8, Degré de protection: IP65,
GTIN (EAN)	4032248521258	enfiché, Embase en saillie, Verrouillage latéral sur la partie inférieure,
Qté.	1 ST	Standard, Taille des entrées de câbles: M 25
Type	HDC 24B SBU 1M25G N	Version
Référence	<a href="#">2560960000</a>	CIE ,96 boîtiers, Taille de construction: 8, Degré de protection: IP65,
GTIN (EAN)	4050118673227	enfiché, Embase en saillie, Verrouillage latéral sur la partie inférieure,
Qté.	1 ST	Standard, Taille des entrées de câbles: M 25
Type	HDC 24B SBU 1PG21G	Version
Référence	<a href="#">1661510000</a>	CIE ,96 boîtiers, Taille de construction: 8, Degré de protection: IP65,
GTIN (EAN)	4008190418069	enfiché, Embase en saillie, Verrouillage latéral sur la partie inférieure,
Qté.	1 ST	Standard, Taille des entrées de câbles: PG 21
Type	HDC 24B SBU 1PG21G N	Version
Référence	<a href="#">2560750000</a>	CIE ,96 boîtiers, Taille de construction: 8, Degré de protection: IP65,
GTIN (EAN)	4050118676747	enfiché, Embase en saillie, Verrouillage latéral sur la partie inférieure,
Qté.	1 ST	Standard, Taille des entrées de câbles: M 25

## HDC 64D TBU 2M32G CS

**Weidmüller Interface GmbH & Co. KG**  
 Klingenbergstraße 26  
 D-32758 Detmold  
 Germany

www.weidmueller.com

## Pièces opposées

Type	HDC 24B SBU 2M25G	Version
Référence	<a href="#">1787870000</a>	CIE ,96 boîtiers, Taille de construction: 8, Degré de protection: IP65,
GTIN (EAN)	4032248205318	enfiché, Embase en saillie, Verrouillage latéral sur la partie inférieure,
Qté.	1 ST	Standard, Taille des entrées de câbles: M 25
Type	HDC 24B SBU 2PG21G	Version
Référence	<a href="#">1661520000</a>	CIE ,96 boîtiers, Taille de construction: 8, Degré de protection: IP65,
GTIN (EAN)	4008190418076	enfiché, Embase en saillie, Verrouillage latéral sur la partie inférieure,
Qté.	1 ST	Standard, Taille des entrées de câbles: PG 21
Type	HDC 24B SBU 2M25G N	Version
Référence	<a href="#">2560970000</a>	CIE ,96 boîtiers, Taille de construction: 8, Degré de protection: IP65,
GTIN (EAN)	4050118676730	enfiché, Embase en saillie, Verrouillage latéral sur la partie inférieure,
Qté.	1 ST	Standard, Taille des entrées de câbles: M 25
Type	HDC 64D SBU 1M25G	Version
Référence	<a href="#">1904340000</a>	CIE ,96 boîtiers, Taille de construction: 8, Degré de protection: IP65,
GTIN (EAN)	4032248585601	enfiché, Embase en saillie, Verrouillage latéral sur la partie inférieure,
Qté.	1 ST	haut, Taille des entrées de câbles: M 25
Type	HDC 64D SBU 1M32G	Version
Référence	<a href="#">1904350000</a>	CIE ,96 boîtiers, Taille de construction: 8, Degré de protection: IP65,
GTIN (EAN)	4032248585298	enfiché, Embase en saillie, Verrouillage latéral sur la partie inférieure,
Qté.	1 ST	haut, Taille des entrées de câbles: M 32
Type	HDC 64D SBU 1M32G N	Version
Référence	<a href="#">2561050000</a>	CIE ,96 boîtiers, Taille de construction: 8, Degré de protection: IP65,
GTIN (EAN)	4050118680195	enfiché, Embase en saillie, Verrouillage latéral sur la partie inférieure,
Qté.	1 ST	haut, Taille des entrées de câbles: M 32
Type	HDC 64D SBU 2M25G	Version
Référence	<a href="#">1786890000</a>	CIE ,96 boîtiers, Taille de construction: 8, Degré de protection: IP65,
GTIN (EAN)	4032248204137	enfiché, Embase en saillie, Verrouillage latéral sur la partie inférieure,
Qté.	1 ST	haut, Taille des entrées de câbles: M 25
Type	HDC 64D SBU 2M25G N	Version
Référence	<a href="#">2561060000</a>	CIE ,96 boîtiers, Taille de construction: 8, Degré de protection: IP65,
GTIN (EAN)	4050118680508	enfiché, Embase en saillie, Verrouillage latéral sur la partie inférieure,
Qté.	1 ST	haut, Taille des entrées de câbles: M 32
Type	HDC 64D SBU 2M32G	Version
Référence	<a href="#">1786880000</a>	CIE ,96 boîtiers, Taille de construction: 8, Degré de protection: IP65,
GTIN (EAN)	4032248204120	enfiché, Embase en saillie, Verrouillage latéral sur la partie inférieure,
Qté.	1 ST	haut, Taille des entrées de câbles: M 32
Type	HDC 64D SBU 2M32G N	Version
Référence	<a href="#">2550540000</a>	CIE ,96 boîtiers, Taille de construction: 8, Degré de protection: IP65,
GTIN (EAN)	4064675005087	enfiché, Embase en saillie, Verrouillage latéral sur la partie inférieure,
Qté.	1 ST	haut, Taille des entrées de câbles: M 32
Type	HDC 64D SBU 2PG21G	Version
Référence	<a href="#">1661590000</a>	CIE ,96 boîtiers, Taille de construction: 8, Degré de protection: IP65,
GTIN (EAN)	4008190418144	enfiché, Embase en saillie, Verrouillage latéral sur la partie inférieure,
Qté.	1 ST	haut, Taille des entrées de câbles: PG 21
Type	HDC 64D SBU 2PG29G	Version
Référence	<a href="#">1661630000</a>	CIE ,96 boîtiers, Taille de construction: 8, Degré de protection: IP65,
GTIN (EAN)	4008190418182	enfiché, Embase en saillie, Verrouillage latéral sur la partie inférieure,
Qté.	1 ST	haut, Taille des entrées de câbles: PG 29
Type	HDC 64D SBU 2PG29G N	Version
Référence	<a href="#">2560790000</a>	CIE ,96 boîtiers, Taille de construction: 8, Degré de protection: IP65,
GTIN (EAN)	4050118894103	enfiché, Embase en saillie, Verrouillage latéral sur la partie inférieure,
Qté.	1 ST	haut, Taille des entrées de câbles: M 32