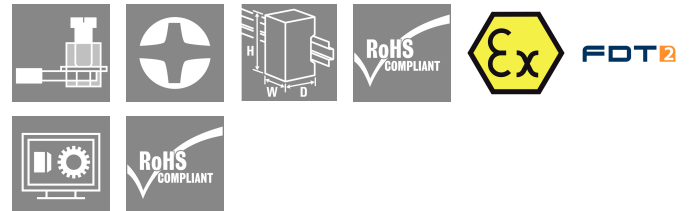


Le produit n'est plus disponible, Fiche technique pour information seulement



câbles de dérivation. Le module Line In

### Informations générales de commande

Version	ACT20X, Convertisseurs-isolateurs de signaux EX, Version 1 voie, Alimenté par la boucle de courant de sortie
Référence	<a href="#">1318220000</a>
Type	ACT20X-HUI-SAO-LP-S
GTIN (EAN)	4050118323955
Qté.	1 Pièce
Statut de livraison	Supprimé
Disponible jusqu'à	2021-12-15T00:00:00+01:00

## ACT20X-HUI-SAO-LP-S

Weidmüller Interface GmbH &amp; Co. KG

Klingenbergstraße 26


D-32758 Detmold

Germany

www.weidmueller.com

## Caractéristiques techniques

## Agréments

Agréments	CE; TUEVSATEX
Agréments	CULUS; EAC; IECEXKEM; ATEX
Agréments	

ROHS	Conforme
------	----------

## Dimensions et poids

Profondeur	113.6 mm	Profondeur (pouces)	4.4724 inch
Hauteur	117.2 mm	Hauteur (pouces)	4.6142 inch
Largeur	12.5 mm	Largeur (pouces)	0.4921 inch
Poids net	125 g		

## Températures

Température de stockage	-20 °C...70 °C	Température de fonctionnement	0 °C...60 °C
Humidité à la température de fonctionnement	0...95 % (sans condensation)	Humidité	10...90 % (sans condensation)

## Probabilité d'échec

SIL selon IEC 61508	2
---------------------	---

## Conformité environnementale du produit

Statut de conformité RoHS	Conforme avec exemption
Exemption RoHS (le cas échéant/connue)	7a, 7cl
REACH SVHC	Lead 7439-92-1
SCIP	2f6dd957-421a-46db-a0c2-cf1609156924

## Classifications

ETIM 8.0	EC002653	ETIM 9.0	EC002653
ETIM 10.0	EC002653	ECLASS 14.0	27-21-01-20
ECLASS 15.0	27-21-01-20		

## Assembling

Type de montage	Rail DIN	Barrette de liaison équipée	TS 35
Position de montage	horizontal ou vertical		

## Entrée EX

Capteur	2 /3 /4 fils, RTD : PT10, PT20, PT50, PT100, PT250, PT300, PT400, PT500, PT1000, Ni50, Ni100, Ni120, Ni1000, Thermocouples : B, E, J, K, N, R, S, T ; selon IEC 60584-1 et L, U selon	Résistance d'entrée	0...12 kΩ
---------	---	---------------------	-----------

## ACT20X-HUI-SAO-LP-S

Weidmüller Interface GmbH &amp; Co. KG

Klingenbergstraße 26

D-32758 Detmold

Germany

www.weidmueller.com

## Caractéristiques techniques

Type	DIN43710, Potentiomètre, Résistance : 0 - 12 kΩ circuit de courant à sécurité intrinsèque	Résistance des conducteurs dans le circuit de mesure	≤ 50 Ω
Potentiomètre	1.2...500 kΩ	Alimentation capteur	28...16,5 V DC / 0...20 mA
Tension d'entrée	configurable, ± 12 V DC (plage de mesure min. 1 V), ± 28 V DC (plage de mesure min. 2 V), ± 600 mV DC (plage de mesure min. 50 mV), ± 150 mV DC (plage de mesure min. 15 mV)	Plage d'entrée de température	Réglable entre -200...+800 °C
Courant d'entrée	configurable, ± 25 mA, 0...20 mA, 4...20mA	Résistance d'entrée entrée tension	> 10 MΩ à 600 mV, 2 MΩ @ 28 V
Résistance d'entrée entrée courant	70 Ω		

## Sortie d'alarme

Nombre de sorties	1
-------------------	---

## Caractéristiques générales

Type de raccordement	Raccordement vissé	Précision	< 0,1 % de la valeur finale
Humidité	10...90 % (sans condensation)	Degré de protection	IP20
Tension d'alimentation	via boucle de courant de sortie, 11...28 V DC (alimentation par la boucle de courant)	Réponse à un échelon	250 ms (10...90 %)
Consommation de puissance	≤ 3,5 W	Coefficient de température	< 0,02 °C de la plage de mesure / °C
Configuration	Avec logiciel FDT/DTM, Nécessite un adaptateur de configuration 8978580000 CBX200 USB		

## Coordination de l'isolation

Tension de tenue au choc	4 kV (1,2/50 μs)	Normes	DIN EN 61326-1, IEC 61010-1, IEC 61010-2-030, IEC 60079-0, IEC 60079-11, IEC 60079-15, IEC 60079-26
Catégorie de surtension	III	Degré de pollution	2
Tension d'isolation	3,51 kV entre l'entrée et la sortie	Tension nominale (texte)	300 Veff

## Données pour applications Ex (ATEX)

Repérage :	II 3 G Ex nA IIC T4 Gc, I (M1) [Ex ia Ma] I, II (1) D [Ex ia Da] IIIC	Courant IO	88.2 mA
Tension U0	5,88 V DC	Puissance PO	129 mW
Lieu d'installation	Appareil installé en zone sûre, zone 2		

**Caractéristiques techniques****Caractéristiques de raccordement**

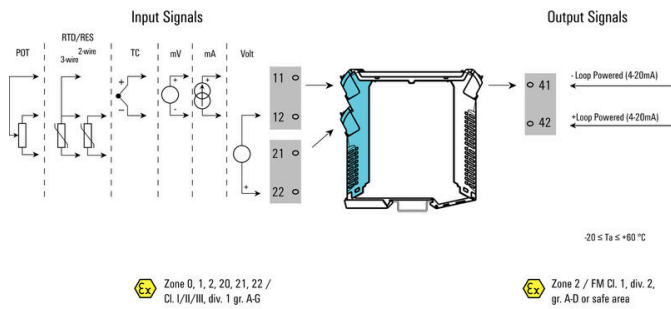
Type de raccordement	Raccordement vissé	Couple de serrage, min.	0.4 Nm
Couple de serrage, max.	0.6 Nm	Sections de raccordement, raccordement nominal	2.5 mm <sup>2</sup>
Plage de serrage, min.	0.25 mm <sup>2</sup>	Plage de serrage, max.	2.5 mm <sup>2</sup>
Section de raccordement du conducteur,AWG 26 AWG, min.		Section de raccordement du conducteur,AWG 12 AWG, max.	

**Garantie**

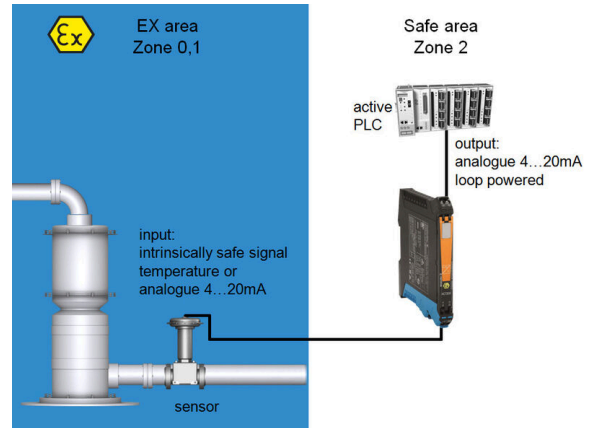
Période	3 ans
---------	-------

### Dessins

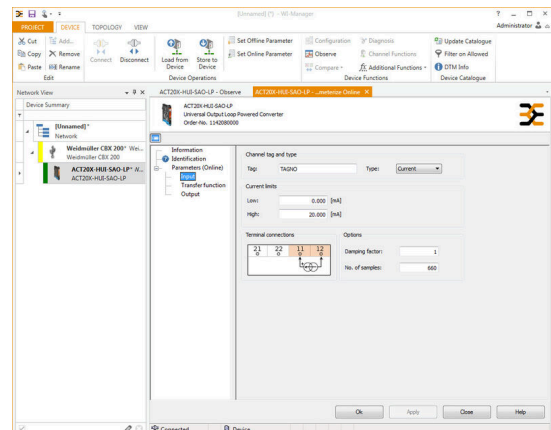
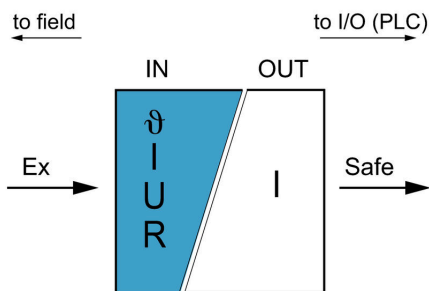
#### Connection diagram



#### Application

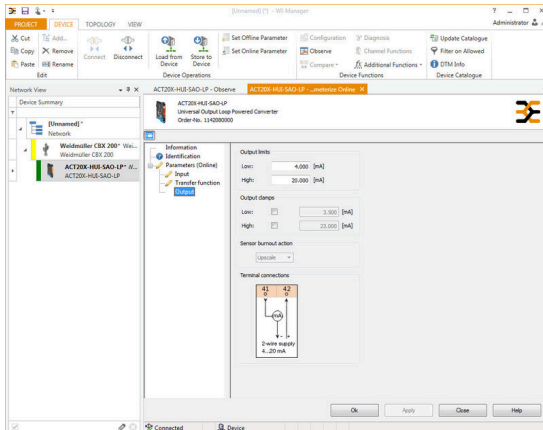


#### Block diagram

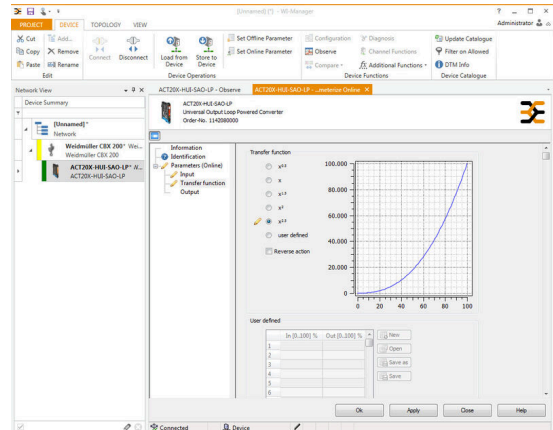


screenshot of temperature input configuration with FDT2 / DTM software

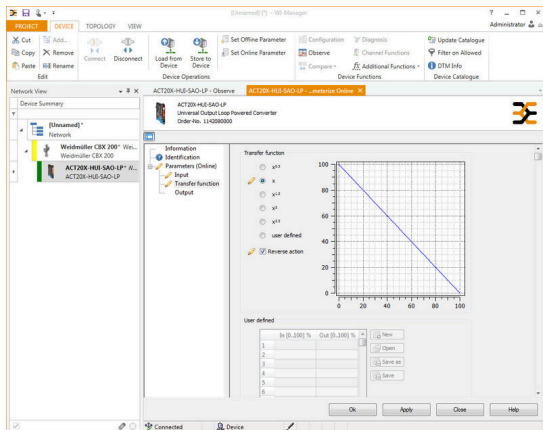
### Dessins



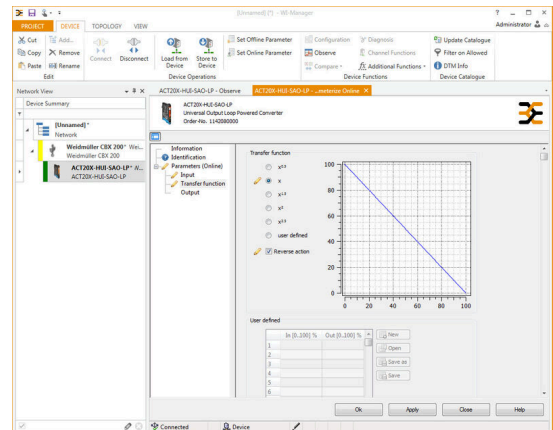
13182200004810.tif



screenshot of output configuration with FDT2 / DTM software



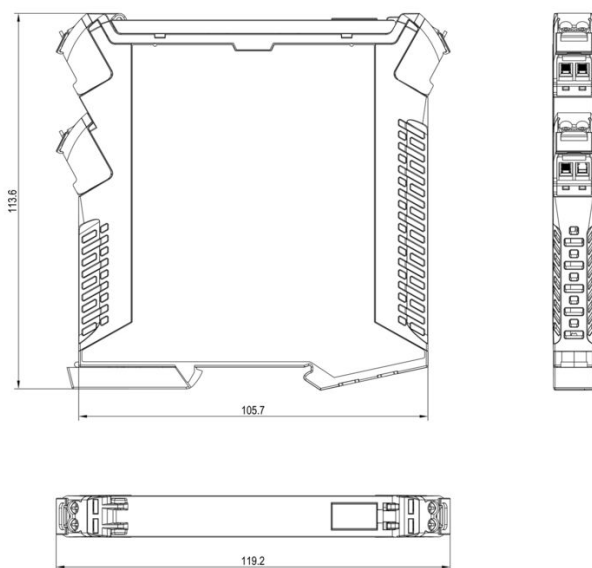
screenshot of transfer function configuration with FDT2 / DTM software



screenshot of transfer function configuration with FDT2 / DTM software

Dessins

Dessin coté





## ACT20X-HUI-SAO-LP-S

**Weidmüller Interface GmbH & Co. KG**  
 Klingenbergstraße 26  
 D-32758 Detmold  
 Germany

## Accessoires

www.weidmueller.com

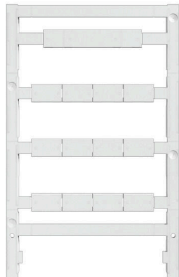
### Adaptateur de programmation



#### Informations générales de commande

Type	CBX200 USB	Version	
Référence	<a href="#">8978580000</a>		
GTIN (EAN)	4032248813759		
Qté.	1 ST		

### Vierge



ESG est le repère éprouvé au format MultiCard destiné à de nombreux appareils connus. Il en résulte un repérage de haute qualité avec un excellent contraste.

Différents types sont disponibles pour les appareils de fabricants tels que Siemens, ABB, Beckhoff, etc.

Les avantages en un coup d'œil :

- Étiquettes pour utilisation universelle ; encliquetables ou autocollantes selon le type
- Pour les appareils installés en série, tels que par ex. les disjoncteurs automatiques, nous proposons des repérages ESG à encliqueter sur un support de plaquettes.
- Impression individuelle en qualité laser suivant les spécifications

Pour impression personnalisée : Veuillez nous envoyer un fichier dans le format de notre logiciel de repérage M-Print PRO ou M-Print PRO Online (sans installation) pour vos spécifications de repérage.

#### Informations générales de commande

Type	ESG 8/13.5/43.3 SAI AU	Version	
Référence	<a href="#">1912130000</a>		ESG, Repérage d'équipements et appareillages x 13.5 mm, PA
GTIN (EAN)	4032248541164		66, Couleur: transparent, Enfichable
Qté.	5 ST		
Type	ESG 6.6/11 BHZ 5.00/02	Version	
Référence	<a href="#">1082490000</a>		ESG, Repérage d'équipements et appareillages x 11 mm, PA
GTIN (EAN)	4032248845330		66, Couleur: blanc, Enfichable
Qté.	200 ST		