

KTB RNHD XX3815V S4E R

Weidmüller Interface GmbH & Co. KG
Klingenbergstraße 26
D-32758 Detmold
Germany

www.weidmueller.com

Similaire à l'illustration

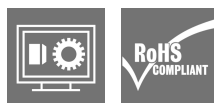
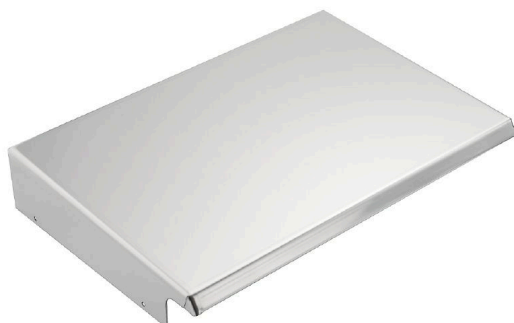


Abbildung ähnlich

Intégration, extension et individualisation :

Les compléments adaptés à chaque cas d'utilisation

Les accessoires système structurés de la nouvelle série de boîtiers Klippon® TB permettent d'adapter facilement le boîtier aux exigences spécifiques de chaque application.

Capuchons de protection

Les capuchons de protection offrent une protection supplémentaire parfaite pour le boîtier lorsque ce dernier est utilisé dans des zones climatiques particulières comme par exemple celles exposées à des pluies fréquentes ou à un rayonnement solaire élevé.

Informations générales de commande

Version	Klippon TB (Terminal Box), Capuchon de protection, Hauteur: 53.4 mm, Largeur: 387 mm, Profondeur: 160.5 mm, Matériau de base: Acier inoxydable 1.4404 (316L), électropoli, argent
Référence	1314190000
Type	KTB RNHD XX3815V S4E R
GTIN (EAN)	4050118117264
Qté.	1 Pièce

KTB RNHD XX3815V S4E R

Weidmüller Interface GmbH & Co. KG
 Klingenbergstraße 26
 D-32758 Detmold
 Germany

www.weidmueller.com

Caractéristiques techniques
Agréments

ROHS Conforme

Dimensions et poids

Profondeur	160.5 mm	Profondeur (pouces)	6.3189 inch
Hauteur	53.4 mm	Hauteur (pouces)	2.1024 inch
Largeur	387 mm	Largeur (pouces)	15.2362 inch
Poids net	2000 g		

Températures

Température de fonctionnement

Conformité environnementale du produit

Statut de conformité RoHS	Conforme sans exemption
REACH SVHC	Pas de SVHC au-dessus de 0,1 % en poids

Classifications

ETIM 6.0	EC000744	ETIM 7.0	EC000744
ETIM 8.0	EC000744	ETIM 9.0	EC000744
ETIM 10.0	EC000744	ECLASS 9.0	27-18-24-05
ECLASS 9.1	27-18-92-90	ECLASS 10.0	27-18-24-05
ECLASS 11.0	27-18-24-05	ECLASS 12.0	27-18-24-05
ECLASS 13.0	27-18-24-05	ECLASS 14.0	27-18-24-05
ECLASS 15.0	27-18-24-05		

Caractéristiques générales

Surface	électropoli	Matériau de base	Acier inoxydable 1.4404 (316L)
---------	-------------	------------------	--------------------------------

Caractéristiques générales accessoires

Surface	électropoli	Matériau de base	Acier inoxydable 1.4404 (316L)
---------	-------------	------------------	--------------------------------