

**KTB RNHD XX2615 S4E R****Weidmüller Interface GmbH & Co. KG**

Klingenbergstraße 26

D-32758 Detmold

Germany

www.weidmueller.com

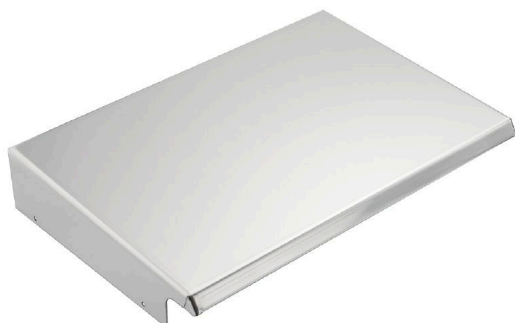
**Similaire à l'illustration**

Abbildung ähnlich

Intégration, extension et individualisation :

Les compléments adaptés à chaque cas d'utilisation

Les accessoires système structurés de la nouvelle série de boîtiers Klippon® TB permettent d'adapter facilement le boîtier aux exigences spécifiques de chaque application.

Capuchons de protection

Les capuchons de protection offrent une protection supplémentaire parfaite pour le boîtier lorsque ce dernier est utilisé dans des zones climatiques particulières comme par exemple celles exposées à des pluies fréquentes ou à un rayonnement solaire élevé.

**Informations générales de commande**

Version	Klippon TB (Terminal Box), Capuchon de protection, Hauteur: 53.4 mm, Largeur: 265 mm, Profondeur: 160.5 mm, Matériau de base: Acier inoxydable 1.4404 (316L), électropoli, argent
Référence	<a href="#">1314140000</a>
Type	KTB RNHD XX2615 S4E R
GTIN (EAN)	4050118117509
Qté.	1 Pièce

**KTB RNHD XX2615 S4E R**

**Weidmüller Interface GmbH & Co. KG**  
 Klingenbergstraße 26  
 D-32758 Detmold  
 Germany

www.weidmueller.com

**Caractéristiques techniques**
**Agréments**

ROHS	Conforme
------	----------

**Dimensions et poids**

Profondeur	160.5 mm	Profondeur (pouces)	6.3189 inch
Hauteur	53.4 mm	Hauteur (pouces)	2.1024 inch
Largeur	265 mm	Largeur (pouces)	10.433 inch
Poids net	1530 g		

**Températures**

Température de fonctionnement	
-------------------------------	--

**Conformité environnementale du produit**

Statut de conformité RoHS	Conforme sans exemption
REACH SVHC	Pas de SVHC au-dessus de 0,1 % en poids

**Classifications**

ETIM 8.0	EC000744	ETIM 9.0	EC000744
ETIM 10.0	EC000744	ECLASS 14.0	27-18-24-05
ECLASS 15.0	27-18-24-05		

**Caractéristiques générales**

Surface	électropoli	Matériau de base	Acier inoxydable 1.4404 (316L)
---------	-------------	------------------	--------------------------------

**Caractéristiques générales accessoires**

Surface	électropoli	Matériau de base	Acier inoxydable 1.4404 (316L)
---------	-------------	------------------	--------------------------------