

## RSD A20 LP/LP

**Weidmüller Interface GmbH & Co. KG**

Klingenbergstraße 26

D-32758 Detmold

Germany

[www.weidmueller.com](http://www.weidmueller.com)

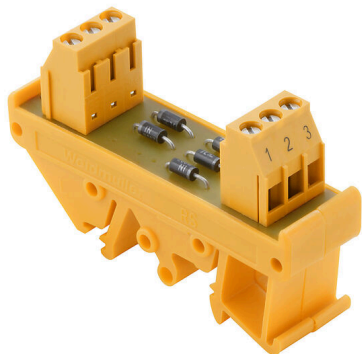


Figure similaire

Interfaces à diodes comme protection contre la surtension, test de lampes ou protection contre l'inversion de polarité.

### Informations générales de commande

Version	Interface, RSD, Anode commune, Raccordement vissé
Référence	<a href="#">1312780000</a>
Type	RSD A20 LP/LP
GTIN (EAN)	4050118115727
Qté.	1 Pièce

## RSD A20 LP/LP

Weidmüller Interface GmbH & Co. KG  
Klingenbergstraße 26  
D-32758 Detmold  
Germany

www.weidmueller.com

## Caractéristiques techniques

## Agréments

Agréments



ROHS	Conforme
UL File Number Search	<a href="#">Site Web UL</a>
Certificat N° (UR)	E141197

## Dimensions et poids

Profondeur	42 mm	Profondeur (pouces)	1.6535 inch
Hauteur	70 mm	Hauteur (pouces)	2.7559 inch
Largeur	60 mm	Largeur (pouces)	2.3622 inch
Poids net	68.1 g		

## Températures

Température de stockage	-40...60 °C	Température de fonctionnement	0...55 °C
-------------------------	-------------	-------------------------------	-----------

## Conformité environnementale du produit

Statut de conformité RoHS	Conforme avec exemption
Exemption RoHS (le cas échéant/ connue)	7a
REACH SVHC	Lead 7439-92-1
SCIP	c81824f0-4ab4-46d2-8ea1-d0fb421fd3a2

## Classifications

ETIM 8.0	EC002780	ETIM 9.0	EC002780
ETIM 10.0	EC002780	ECLASS 14.0	27-14-11-52
ECLASS 15.0	27-14-11-52		

## Caractéristiques nominales UL

Courant nominal IN	1 A	Température de fonctionnement UL, min.	-25 °C
Température de fonctionnement UL, max.	50 °C	Courant nominal I <sub>max</sub>	1 A
Tension nominale UN	230 V		

## Caractéristiques de raccordement

Type des composants	Diode 1N4007	Configuration	Anode commune
---------------------	--------------	---------------	---------------

## Caractéristiques nominales

Tension nominale	230 V	Courant nominal par connexion	1 A
Composants	Diode	Valeur	1N4007
Tension crête récurrente max.	1000 V		

## Coordination de l'isolation (EN50178)

Selon	DIN EN 50178	Tension nominale	230 V
Catégorie de surtension	II	Degré de pollution	2

## RSD A20 LP/LP

**Weidmüller Interface GmbH & Co. KG**  
 Klingenbergstraße 26  
 D-32758 Detmold  
 Germany

[www.weidmueller.com](http://www.weidmueller.com)

## Caractéristiques techniques

Contrôle de la tension d'impulsion	2 kV	Tension d'essai d'isolation AC	0.35 kV
------------------------------------	------	--------------------------------	---------

### Raccordement installation

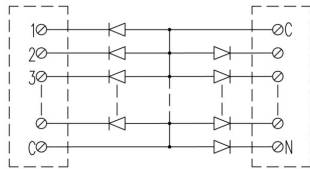
Section du conducteur min., AWG	AWG 26	Type de la connexion	Raccordement vissé
Embouts isolés, max.	2.5 mm <sup>2</sup>	Flexible avec embout, min.	0.5 mm <sup>2</sup>
Flexible avec embout, max.	2.5 mm <sup>2</sup>	souple, max. H05(07) V-K	4 mm <sup>2</sup>
Flexible, min. H05(07) V-K	0.5 mm <sup>2</sup>	Rigide, max. H05(07) V-U	6 mm <sup>2</sup>
Rigide, min. H05(07) V-U	0.5 mm <sup>2</sup>	Longueur de dénudage	6 mm
Couple de serrage, max.	0.6 Nm	Couple de serrage, min.	0.5 Nm
Plage de raccordement, max.	6 mm <sup>2</sup>	Plage de raccordement, min.	0.5 mm <sup>2</sup>
Section du conducteur max., AWG	AWG 12		

**RSD A20 LP/LP**

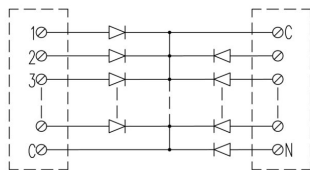
**Weidmüller Interface GmbH & Co. KG**  
Klingenbergstraße 26  
D-32758 Detmold  
Germany

**Dessins**

[www.weidmueller.com](http://www.weidmueller.com)



RSD A



RSD K