

## RSD K10 LP/LP

**Weidmüller Interface GmbH & Co. KG**

Klingenbergstraße 26

D-32758 Detmold

Germany

[www.weidmueller.com](http://www.weidmueller.com)

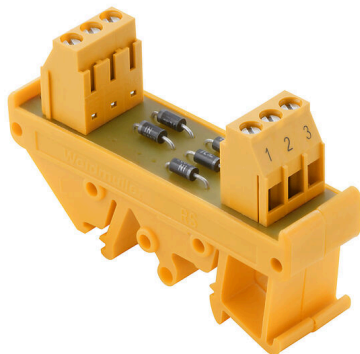


Figure similaire

Interfaces à diodes comme protection contre la surtension, test de lampes ou protection contre l'inversion de polarité.

### Informations générales de commande

|            |   |
|------------|---|
| Version    | Interface, RSD, Cathode commune, Raccordement vissé |
| Référence  | <a href="#">1312770000</a>                          |
| Type       | RSD K10 LP/LP                                       |
| GTIN (EAN) | 4050118115819                                       |
| Qté.       | 1 Pièce   |

## RSD K10 LP/LP

Weidmüller Interface GmbH & Co. KG  
Klingenbergstraße 26  
D-32758 Detmold  
Germany

www.weidmueller.com

## Caractéristiques techniques

## Agréments

Agréments



|                       |                             |
|-----------------------|-----------------------------|
| ROHS                  | Conforme                    |
| UL File Number Search | <a href="#">Site Web UL</a> |
| Certificat N° (UR)    | E141197                     |

## Dimensions et poids

|            |       |                     |             |
|------------|-------|---------------------|-------------|
| Profondeur | 42 mm | Profondeur (pouces) | 1.6535 inch |
| Hauteur    | 70 mm | Hauteur (pouces)    | 2.7559 inch |
| Largeur    | 35 mm | Largeur (pouces)    | 1.378 inch  |
| Poids net  | 52 g  |                     |             |

## Températures

|                         |             |                               |           |
|-------------------------|-------------|-------------------------------|-----------|
| Température de stockage | -40...60 °C | Température de fonctionnement | 0...55 °C |
|-------------------------|-------------|-------------------------------|-----------|

## Conformité environnementale du produit

|  |                                      |
|--|--------------------------------------|
| Statut de conformité RoHS              | Conforme avec exemption              |
| Exemption RoHS (le cas échéant/connue) | 7a                                   |
| REACH SVHC                             | Lead 7439-92-1                       |
| SCIP                                   | c81824f0-4ab4-46d2-8ea1-d0fb421fd3a2 |

## Classifications

|             |             |             |             |
|-------------|-------------|-------------|-------------|
| ETIM 8.0    | EC002780    | ETIM 9.0    | EC002780    |
| ETIM 10.0   | EC002780    | ECLASS 14.0 | 27-14-11-52 |
| ECLASS 15.0 | 27-14-11-52 |             |             |

## Caractéristiques nominales UL

|  |       |  |        |
|--|-------|--|--------|
| Courant nominal I <sub>N</sub>         | 1 A   | Température de fonctionnement UL, min. | -25 °C |
| Température de fonctionnement UL, max. | 50 °C | Courant nominal I <sub>max</sub>       | 1 A    |
| Tension nominale U <sub>N</sub>        | 230 V |  |        |

## Caractéristiques de raccordement

|                     |              |               |               |
|---------------------|--------------|---------------|---------------|
| Type des composants | Diode 1N4007 | Configuration | Anode commune |
|---------------------|--------------|---------------|---------------|

## Caractéristiques nominales

|                               |        |                               |        |
|-------------------------------|--------|-------------------------------|--------|
| Tension nominale              | 230 V  | Courant nominal par connexion | 1 A    |
| Composants                    | Diode  | Valeur                        | 1N4007 |
| Tension crête récurrente max. | 1000 V |                               |        |

## Coordination de l'isolation (EN50178)

|                         |              |                    |       |
|-------------------------|--------------|--------------------|-------|
| Selon                   | DIN EN 50178 | Tension nominale   | 230 V |
| Catégorie de surtension | II           | Degré de pollution | 2     |

**RSD K10 LP/LP**

**Weidmüller Interface GmbH & Co. KG**  
Klingenbergstraße 26  
D-32758 Detmold  
Germany

[www.weidmueller.com](http://www.weidmueller.com)

**Caractéristiques techniques**

|                                    |      |                                |         |
|------------------------------------|------|--------------------------------|---------|
| Contrôle de la tension d'impulsion | 2 kV | Tension d'essai d'isolation AC | 0.35 kV |
|------------------------------------|------|--------------------------------|---------|

**Raccordement installation**

|                                 |                     |                             |                     |
|---------------------------------|---------------------|-----------------------------|---------------------|
| Section du conducteur min., AWG | AWG 26              | Type de la connexion        | Raccordement vissé  |
| Embouts isolés, max.            | 2.5 mm <sup>2</sup> | Flexible avec embout, min.  | 0.5 mm <sup>2</sup> |
| Flexible avec embout, max.      | 2.5 mm <sup>2</sup> | souple, max. H05(07) V-K    | 4 mm <sup>2</sup>   |
| Flexible, min. H05(07) V-K      | 0.5 mm <sup>2</sup> | Rigide, max. H05(07) V-U    | 6 mm <sup>2</sup>   |
| Rigide, min. H05(07) V-U        | 0.5 mm <sup>2</sup> | Longueur de dénudage        | 6 mm                |
| Couple de serrage, max.         | 0.6 Nm              | Couple de serrage, min.     | 0.5 Nm              |
| Plage de raccordement, max.     | 6 mm <sup>2</sup>   | Plage de raccordement, min. | 0.5 mm <sup>2</sup> |
| Section du conducteur max., AWG | AWG 12              |                             |                     |

**RSD K10 LP/LP**

**Weidmüller Interface GmbH & Co. KG**  
Klingenbergstraße 26  
D-32758 Detmold  
Germany

**Dessins**

[www.weidmueller.com](http://www.weidmueller.com)



RSD A



RSD K