

RSD K5 LP/LP

Weidmüller Interface GmbH & Co. KG
Klingenbergstraße 26
D-32758 Detmold
Germany

www.weidmueller.com

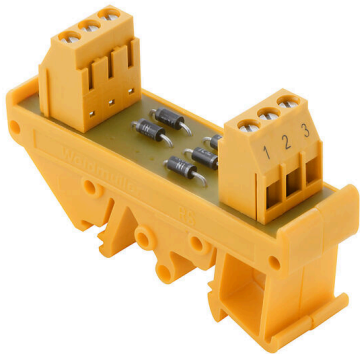


Figure similaire

Interfaces à diodes comme protection contre la surtension, test de lampes ou protection contre l'inversion de polarité.

Informations générales de commande

Version	Interface, RSD, Cathode commune, Raccordement vissé
Référence	1312750000
Type	RSD K5 LP/LP
GTIN (EAN)	4050118115642
Qté.	1 Pièce
Statut de livraison	Cet article ne sera plus disponible à l'avenir.
Disponible jusqu'à	2026-02-10T00:00:00+01:00

RSD K5 LP/LP

Weidmüller Interface GmbH & Co. KG
Klingenbergstraße 26
D-32758 Detmold
Germany

www.weidmueller.com

Caractéristiques techniques

Agréments

Agréments



ROHS	Conforme
UL File Number Search	Site Web UL
Certificat N° (UR)	E141197

Dimensions et poids

Profondeur	42 mm	Profondeur (pouces)	1.6535 inch
Hauteur	70 mm	Hauteur (pouces)	2.7559 inch
Largeur	20 mm	Largeur (pouces)	0.7874 inch
Poids net	33 g		

Températures

Température de stockage	-40...60 °C	Température de fonctionnement	0...55 °C
-------------------------	-------------	-------------------------------	-----------

Conformité environnementale du produit

Statut de conformité RoHS	Conforme avec exemption
Exemption RoHS (le cas échéant/connue)	7a
REACH SVHC	Lead 7439-92-1
SCIP	c81824f0-4ab4-46d2-8ea1-d0fb421fd3a2

Classifications

ETIM 8.0	EC002780	ETIM 9.0	EC002780
ETIM 10.0	EC002780	ECLASS 14.0	27-14-11-52
ECLASS 15.0	27-14-11-52		

Caractéristiques nominales UL

Courant nominal I _N	1 A	Température de fonctionnement UL, min.	-25 °C
Température de fonctionnement UL, max.	50 °C	Courant nominal I _{max}	1 A
Tension nominale U _N	230 V		

Caractéristiques de raccordement

Type des composants	Diode 1N4007	Configuration	Anode commune
---------------------	--------------	---------------	---------------

Caractéristiques nominales

Tension nominale	230 V	Courant nominal par connexion	1 A
Composants	Diode	Valeur	1N4007
Tension crête récurrente max.	1000 V		

Coordination de l'isolation (EN50178)

Selon	DIN EN 50178	Tension nominale	230 V
Catégorie de surtension	II	Degré de pollution	2

RSD K5 LP/LP

Weidmüller Interface GmbH & Co. KG
 Klingenbergstraße 26
 D-32758 Detmold
 Germany

www.weidmueller.com

Caractéristiques techniques

Contrôle de la tension d'impulsion	2 kV	Tension d'essai d'isolation AC	0.35 kV
------------------------------------	------	--------------------------------	---------

Raccordement installation

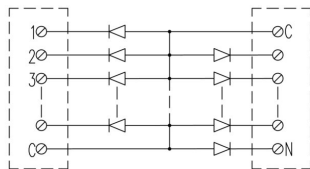
Section du conducteur min., AWG	AWG 26	Type de la connexion	Raccordement vissé
Embouts isolés, max.	2.5 mm ²	Flexible avec embout, min.	0.5 mm ²
Flexible avec embout, max.	2.5 mm ²	souple, max. H05(07) V-K	4 mm ²
Flexible, min. H05(07) V-K	0.5 mm ²	Rigide, max. H05(07) V-U	6 mm ²
Rigide, min. H05(07) V-U	0.5 mm ²	Longueur de dénudage	6 mm
Couple de serrage, max.	0.6 Nm	Couple de serrage, min.	0.5 Nm
Plage de raccordement, max.	6 mm ²	Plage de raccordement, min.	0.5 mm ²
Section du conducteur max., AWG	AWG 12		

RSD K5 LP/LP

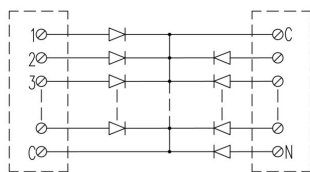
Weidmüller Interface GmbH & Co. KG
Klingenbergstraße 26
D-32758 Detmold
Germany

Dessins

www.weidmueller.com



RSD A



RSD K