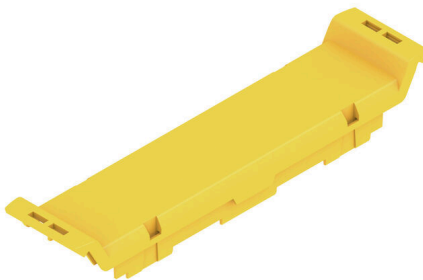


CH20M22 FC TYL 2083

Weidmüller Interface GmbH & Co. KG
Klingenbergstraße 26
D-32758 Detmold
Germany

www.weidmueller.com

Illustration du produit



L'élément frontal du boîtier CH20M vous offre de nombreuses options pour une forme boîtier et une fonctionnalité individuelles. Vous pouvez choisir entre différentes méthodes d'impression telles que l'impression par tampon et la gravure laser pour mettre en œuvre vos formes boîtiers avec précision et attractivité.

Des coupes laser pour les composants électroniques sont également possibles. Des repérages peuvent également être utilisés. L'élément frontal peut être équipé avec ou sans couvercle articulé.

Informations générales de commande

Version	Élément frontal, OMNIMATE Housing - série CH20M jaune signalisation, Élément frontal, Largeur: 22.5 mm
Référence	1304240000
Type	CH20M22 FC TYL 2083
GTIN (EAN)	4050118103519
Qté.	50 Pièce

Caractéristiques techniques

Agréments

ROHS	Conforme
------	----------

Dimensions et poids

Profondeur	15.5 mm	Profondeur (pouces)	0.6102 inch
Hauteur	100 mm	Hauteur (pouces)	3.937 inch
Largeur	22.5 mm	Largeur (pouces)	0.8858 inch
Longueur	0 mm	Poids net	6 g

Températures

Température ambiante	-25 °C...85 °C	plage de température d'utilisation	-40...120 °C
Humidité	5 - 93 % d'humidité rel., Tu = 40 °C, pas de condensation		

Conformité environnementale du produit

Statut de conformité RoHS	Conforme sans exemption		
REACH SVHC	Pas de SVHC au-dessus de 0,1 % en poids		

Classifications

ETIM 8.0	EC001031	ETIM 9.0	EC001031
ETIM 10.0	EC001031	ECLASS 14.0	27-19-06-03
ECLASS 15.0	27-19-06-03		

Caractéristiques des matériaux

Classe d'inflammabilité selon UL 94	V-0	Matériau isolant	PA 66 GF 30
Groupe de matériaux isolants	I	Surface	non traité
Matériau de base	Plastique	Indice de Poursuite Comparatif (CTI)	600 ≤ CTI

Caractéristiques générales

Couleur	jaune signalisation	Degré de protection	IP20 en condition installée
Tableau des couleurs (similaire)	RAL 1023	Informations concernant l'assemblage complet, voir les articles référencés	CH20M22 B BK/OR 2010
Possibilité d'enrobage	Non		

Propriétés des composants

Rabat pivotant à monter	Non	Repérage intégrable	Non
-------------------------	-----	---------------------	-----

Options de personnalisation

Possibilité de découpes spécifiques aux clients	Oui	Possibilité d'étiquetage spécifique au client	Oui
Processus de la commande client spécifique	Cf. directives dans la section téléchargements	Possibilités de traitement	Traitement laser, Fraisage

Dessins

Illustration du produit



Dessin coté

