

SAIL-M12GM8SG-4S3.9UIE

Weidmüller Interface GmbH & Co. KG
Klingenbergstraße 26
D-32758 Detmold
Germany

www.weidmueller.com



Les liaisons entre deux esclaves E/S ou entre la commande et une station d'E/S sont réalisées plus facilement avec des câbles préconfectionnés. L#92offre s#92étend des câbles PROFIBUS, CANopen, DeviceNetTM, EtherCAT aux câbles Ethernet.

Informations générales de commande

Version	Câble de bus, Câble de raccordement, M12 / M8, Nombre de pôles: 4, 3.9 m, Blindé: Oui, LED: Non, Matériau de la gaine: PUR, Halogène: Non
Référence	1296790390
Type	SAIL-M12GM8SG-4S3.9UIE
GTIN (EAN)	4050118626445
Qté.	1 Pièce

SAIL-M12GM8SG-4S3.9UIE

Weidmüller Interface GmbH & Co. KG
Klingenbergstraße 26
D-32758 Detmold
Germany

www.weidmueller.com

Caractéristiques techniques

Agréments

Agréments



ROHS Conforme

Dimensions et poids

Poids net 250 g

Conformité environnementale du produit

Statut de conformité RoHS Conforme
REACH SVHC Lead 7439-92-1
SCIP e8d8af70-4c85-4483-bc8c-9bc5b598e2a9

Classifications

ETIM 8.0	EC002599	ETIM 9.0	EC002599
ETIM 10.0	EC002599	ECLASS 14.0	27-06-03-08
ECLASS 15.0	27-06-03-08		

Caractéristiques techniques câble

Longueur du câble	3.9 m	Couleur de la gaine	vert
Utilisation sur chaîne porte-câbles	Oui	Section du conducteur	0.15 mm ²
Blindé	Oui	Halogène	Non
Isolation	PP	Accélération	5 m/s ²
Rayon de courbure, mobile	7,5 x diamètre du câble	Rayon de courbure, min., fixe	4 x diamètre du câble
Cycles de courbure	5 Mio	Vitesse	180 m/s
Matériau de la gaine	PUR	Longueur de câble configurable	Non
Gaine selon UL AWM	20963 (80 °C / 30 V)	Câble hybride	Non
Réticulé par irradiation	Non	Résistance de soudage	Non
Codage couleur	bleu, Orange, blanc / bleu, blanc / orange	Plage de température, fixe	-40...80 °C
Tropicalisé (résistant aux perles de soudure)	Non	Nombre de pôles	4
Diamètre extérieur	4.8 mm ± 0.3 mm		

Caractéristiques techniques générales

Filetage du raccordement	M12 / M8	Surface du contact	doré
LED	Non	Matériau de base du boîtier	PUR
Courant nominal	4 A	Degré de protection	IP67
Cycles d'enchâssement ponté	≥ 100	Degré de pollution	3
Plage de températures du coffret	-25...+80 °C	Matériau de la bague fileté	Laiton, nickelé
		Couple de serrage	M8: 0.6 Nm, M12: 1.0 Nm

Mâle droite

Prise de raccordement à droite M8, IP67, Contact mâle,
droit, Plastique, blindé

SAIL-M12GM8SG-4S3.9UIE

Weidmüller Interface GmbH & Co. KG
Klingenbergstraße 26
D-32758 Detmold
Germany

www.weidmueller.com

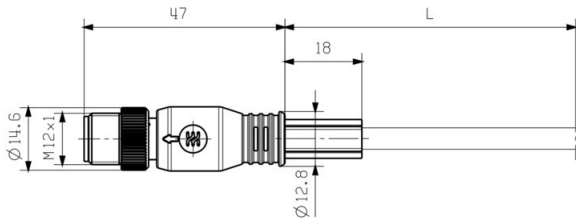
Caractéristiques techniques

Mâle gauche

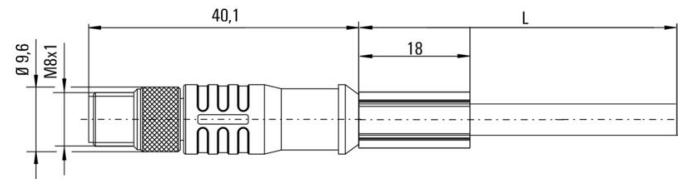
Prise de raccordement à gauche	M12, IP67, Contact mâle, droit, Plastique, blindé
--------------------------------	--

Dessins

Dessin coté



Male, straight



Male, straight

Schéma des pôles

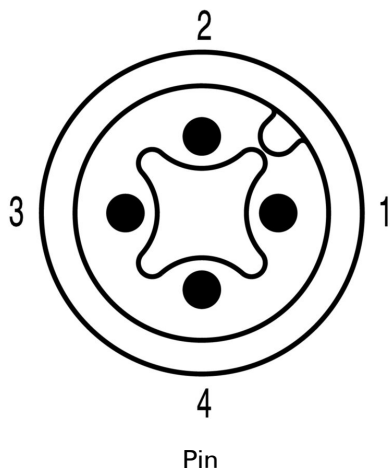
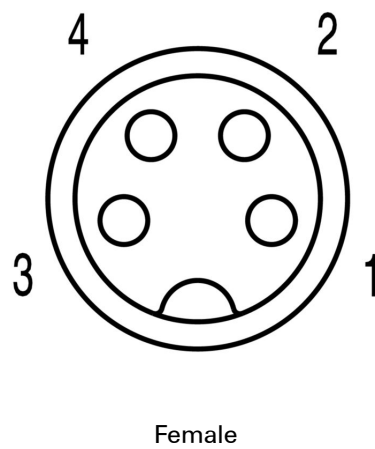


Schéma des pôles



SAIL-M12GM8SG-4S3.9UIE

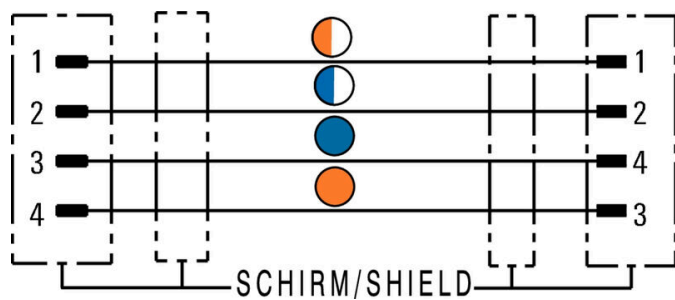
Weidmüller Interface GmbH & Co. KG
Klingenbergstraße 26
D-32758 Detmold
Germany

www.weidmueller.com

Dessins

Schéma

L'outil idéal : Screwty® avec fonction de serrage



Light, securely screwed-in round plug-in connectors. Screwty set DM / VPE: 1 / Order No.: 1920000000 Adapters: M12, M12 F, M8, M8 F