

CC 15/60 K MC NE RT

Weidmüller Interface GmbH & Co. KG

Klingenbergstraße 26

D-32758 Detmold

Germany

www.weidmueller.com

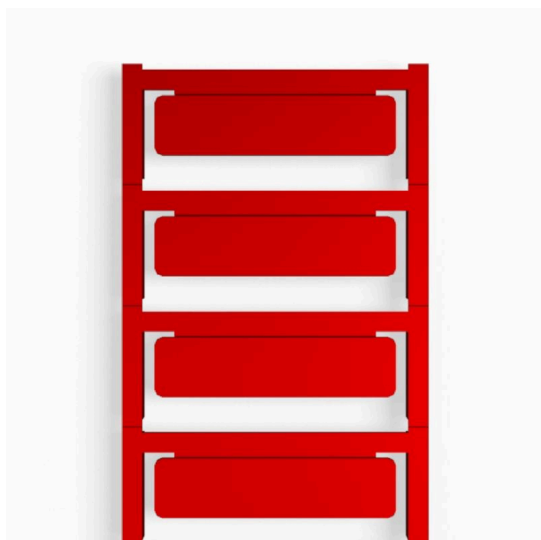


Figure similaire

La solution de repérage d'équipements ClipCard, au format MultiCard, utilisée pour le repérage des installations électriques et de distribution, constitue une alternative intéressante à la gravure. Grâce au format MultiCard qui a fait ses preuves, l'étiquetage est possible avec PrintJet CONNECT ou Plotter.

- L'utilisation de PrintJet en remplacement d'une gravure donne une impression très résistante
 - Fixation universelle
 - Support (à vis ou collier de serrage)
 - Support de plaquette (autocollant ou à visser)
 - Ou plaquettes autocollantes
- Pour impression personnalisée : Veuillez nous envoyer un fichier dans le format de notre logiciel de repérage M-Print PRO ou M-Print PRO Online (sans installation) pour vos spécifications de repérage.

Informations générales de commande

Version	ClipCard, Repérage d'équipements et appareillages, 15 x 60 mm, Rouge
Référence	1288340000
Type	CC 15/60 K MC NE RT
GTIN (EAN)	4050118079777
Qté.	40 Pièce

CC 15/60 K MC NE RT

Weidmüller Interface GmbH & Co. KG
 Klingenbergstraße 26
 D-32758 Detmold
 Germany

www.weidmueller.com

Caractéristiques techniques

Agréments

ROHS	Conforme
------	----------

Dimensions et poids

Profondeur	1.2 mm	Profondeur (pouces)	0.0472 inch
Hauteur	15 mm	Hauteur (pouces)	0.5906 inch
Largeur	60 mm	Largeur (pouces)	2.3622 inch
Poids net	3.3 g		

Températures

plage de température d'utilisation	-40...60 °C
------------------------------------	-------------

Conformité environnementale du produit

Statut de conformité RoHS	Conforme sans exemption		
REACH SVHC	Pas de SVHC au-dessus de 0,1 % en poids		
Empreinte carbone du produit	Du berceau à la porte	0.020 kg CO2 eq.	

Classifications

ETIM 8.0	EC001288	ETIM 9.0	EC001288
ETIM 10.0	EC001288	ECLASS 14.0	27-28-11-04
ECLASS 15.0	27-28-11-04		

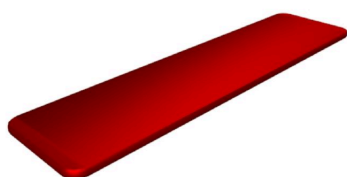
Caractéristiques générales

Adhésif	Bande adhésive double-face	
Couleur du matériau selon code couleurs	2	
Version	autoadhésif	
Largeur	60 mm	
Classe d'inflammabilité selon UL 94	V-2	
Plage de température d'utilisation, max.	60 °C	
Plage de température d'utilisation, min.	-40 °C	
Couleur	Rouge	
Halogène	Non	
Matériau de base	Polyamide 66	
Caractères imprimés	sans	
Nombre de repérages par unité d'emballage	Type de conditionnement	MultiCard
Industries recommandées imprimante compatible	Machines PRINTJET CONNECT , MCP BASIC 2 , MCP PLUS 2	
Nombre de repérages par combinaison	1 MultiCard = Device markers	
plage de température d'utilisation	-40...60 °C	

Repérage d'équipements et appareillages

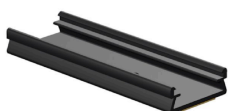
Halogène	Non
----------	-----

Dessins



Accessoires

Accessoires



Informations générales de commande

Type	ETO CC 15/60 TRANSPAR.	Version	
Référence	1880840000	ClipCard, Accessoires, 15 x 60 mm, transparent	
GTIN (EAN)	4032248481217		
Qté.	10 ST		