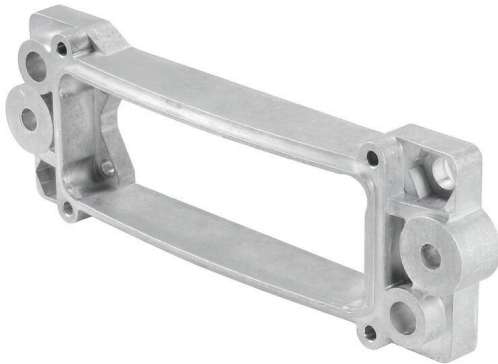


HDC IP68 24B HP FRAME

Weidmüller Interface GmbH & Co. KG
Klingenbergstraße 26
D-32758 Detmold
Germany

www.weidmueller.com



Les boîtiers RockStar® HighPower sont en aluminium injecté de haute résistance et offrent une protection parfaite contre les conditions environnementales difficiles, grâce à nos optimisations incessantes. Le boîtier séparé en plusieurs parties permet à l'utilisateur de contrôler les processus au plus près de leur réalisation.

Informations générales de commande

Version	CIE ,96 boîtiers, Taille de construction: 8, Degré de protection: IP68, IP69, enfiché, Contre-cadre, Raccordement à étrier, Standard
Référence	1282820000
Type	HDC IP68 24B HP FRAME
GTIN (EAN)	4050118073010
Qté.	1 Pièce

HDC IP68 24B HP FRAME

Weidmüller Interface GmbH & Co. KG
 Klingenbergstraße 26
 D-32758 Detmold
 Germany

www.weidmueller.com

Caractéristiques techniques

Agréments

ROHS	Conforme
------	----------

Dimensions et poids

Profondeur	217 mm	Profondeur (pouces)	8.5433 inch
Hauteur	21 mm	Hauteur (pouces)	0.8268 inch
Largeur	72 mm	Largeur (pouces)	2.8346 inch
Poids net	305 g		

Températures

Température limite	-50 °C ... 125 °C
--------------------	-------------------

Conformité environnementale du produit

Statut de conformité RoHS	Conforme sans exemption
REACH SVHC	Pas de SVHC au-dessus de 0,1 % en poids

Classifications

ETIM 8.0	EC000437	ETIM 9.0	EC000437
ETIM 10.0	EC000437	ECLASS 14.0	27-44-02-02
ECLASS 15.0	27-44-02-02		

Caractéristiques générales

Version boîtier	Contre-cadre	Taille de construction	8
Classe d'inflammabilité selon UL 94	None	Couleur	gris argent, noir (similaire à RAL 9005)
Matériau de base du boîtier	Aluminium injecté	Surface	tous les autres
Type	Contre-cadre	Série	HighPower
Sans halogène	false	Boîtiers CEM	Oui
BG	8	Degré de protection	IP68, IP69, enfiché

Caractéristiques générales

Couleur	gris argent, noir (similaire à RAL 9005)	Surface	tous les autres
Type	Contre-cadre	Série	HighPower

Note importante

Informations sur le produit	<p>Selon le fonctionnement prévu, les tensions générées en interne peuvent superposer la tension de travail et contenir des pics correspondants. Il est impératif de veiller à ce que ces tensions pics ne dépassent pas la tension nominale. Pour les applications en dehors de cette description des performances, veuillez nous contacter.</p>
-----------------------------	---