

SAIE-M12B-PB-1.0U HW**Weidmüller Interface GmbH & Co. KG**

Klingenbergstraße 26

D-32758 Detmold

Germany

www.weidmueller.com

Pour le raccordement des capteurs-actionneurs sur les appareils on a besoin de différents connecteurs. Ils sont disponibles dans les versions M12, M8 et bien sûr M5.

Informations générales de commande

Version	Connecteurs à équiper, M12, Femelle, droite, PG 9, Nombre de pôles: 2, 1 m
Référence	1279480100
Type	SAIE-M12B-PB-1.0U HW
GTIN (EAN)	4050118071481
Qté.	1 Pièce

SAIE-M12B-PB-1.0U HW

Weidmüller Interface GmbH & Co. KG

Klingenbergstraße 26

D-32758 Detmold

Germany

www.weidmueller.com

Technical data

Agréments

ROHS	Conforme
------	----------

Dimensions et poids

Poids net	80.67 g
-----------	---------

Conformité environnementale du produit

Statut de conformité RoHS	Conforme avec exemption
Exemption RoHS (le cas échéant/connue)	6c
REACH SVHC	Lead 7439-92-1
SCIP	bd63baef-8092-4596-90c7-5b4daa22710b

Classifications

ETIM 8.0	EC003570	ETIM 9.0	EC003570
ETIM 10.0	EC003570	ECLASS 14.0	27-44-01-03
ECLASS 15.0	27-44-01-03		

Caractéristiques techniques câble

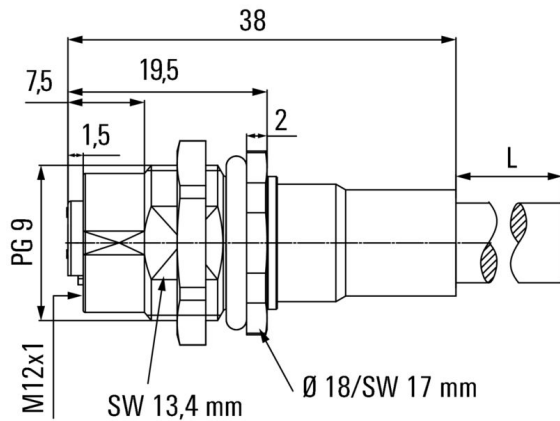
Longueur du câble	1 m	Couleur de la gaine	Violet (similaire à RAL 4001)
Fonction PE	Non	Section du conducteur	0.25 mm ²
Longueurs de câbles / brins	1 m	Nombre de pôles	2

Caractéristiques électriques - connecteurs débrochables à équiper

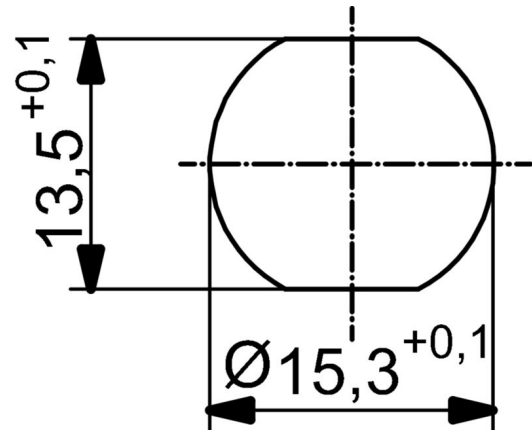
Nombre de pôles	2	Codage	Codage B
Surface du contact	doré	Type de raccordement	Femelle
Matériau de base du boîtier	Zinc injecté sous pression, nickelé	Section de raccordement du conducteur, max.	0.25 mm ²
Tension nominale	250 V	Courant nominal	4 A
Degré de protection	IP68	Cycles d'enfichage	≥ 500
Degré de pollution	3	Presse-étoupe	PG 9
Plage de températures du coffret	-20 ... +60 °C		

Drawings

Dessin coté



Dessin détaillé



Schéma

