

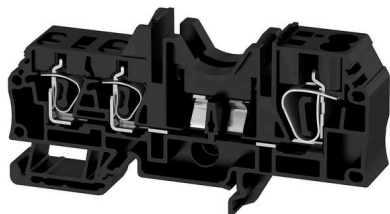
ZSI 2X6/4X2.5**Weidmüller Interface GmbH & Co. KG**

Klingenbergstraße 26

D-32758 Detmold

Germany

www.weidmueller.com

Illustration du produit

Les blocs de jonction à fusible et les blocs de jonction de composants permettent d'intégrer directement des éléments de protection et fonctionnels dans la barrette de raccordement. Les blocs de jonction à fusible comprennent des supports fusibles intégrés pour protéger de manière fiable les circuits électriques contre la surcharge, ce qui est idéal pour les systèmes de commande et de distribution. Les blocs de jonction de composants permettent d'incorporer directement dans le câblage des composants électroniques tels que des diodes, des résistances ou des LED. Ceci permet une implémentation permettant de gagner de la place et clairement agencée des fonctions de commutation et la séparation des signaux. Les deux types de blocs de jonction assurent une sécurité plus élevée, une maintenance facile et une construction compacte et fonctionnelle.

Informations générales de commande

Version	Série Z, Bloc de jonction à fusible, Section nominale: 6 mm ² , Raccordement à ressort
Référence	1265990000
Type	ZSI 2X6/4X2.5
GTIN (EAN)	4050118127874
Qté.	10 Pièce

ZSI 2X6/4X2.5

Weidmüller Interface GmbH & Co. KG
Klingenbergstraße 26
D-32758 Detmold
Germany

www.weidmueller.com

Caractéristiques techniques

Agréments

Agréments



ROHS	Conforme
UL File Number Search	Site Web UL
Certificat N° (cURus)	E60693

Dimensions et poids

Profondeur	47 mm	Profondeur (pouces)	1.8504 inch
Profondeur, y compris rail DIN	47.5 mm	Hauteur	93 mm
Hauteur (pouces)	3.6614 inch	Largeur	16 mm
Largeur (pouces)	0.6299 inch	Poids net	35.1 g

Températures

Température de stockage	-25 °C...55 °C	Température ambiante	-50 °C...75 °C
Température d'utilisation permanente, min.	-50 °C	Température d'utilisation permanente, max.	120 °C

Conformité environnementale du produit

Statut de conformité RoHS	Conforme sans exemption		
REACH SVHC	Pas de SVHC au-dessus de 0,1 % en poids		
Empreinte carbone du produit	Du berceau à la porte	1.046 kg CO2 eq.	

Classifications

ETIM 8.0	EC000899	ETIM 9.0	EC000899
ETIM 10.0	EC000899	ECLASS 14.0	27-25-01-13
ECLASS 15.0	27-25-01-13		

Autres caractéristiques techniques

Type de montage	monté
-----------------	-------

Blocs de jonction à fusibles

Fusible	mini fusible	Support fusible	pivotant
Type de tension pour l'affichage	AC/DC	Tension de fonctionnement max.	250 V

Caractéristiques des matériaux

Matériau de base	Wemid	Couleur	noir
Classe d'inflammabilité selon UL 94	V-0		

Caractéristiques du système

Version	Raccordement à ressort, sans LED, pour connecteur transversal enfichable, libre d'un côté	Flasque de fermeture nécessaire	Oui
Nombre de polarités	1	Nombre d'étages	1

ZSI 2X6/4X2.5

Weidmüller Interface GmbH & Co. KG

Klingenbergstraße 26

D-32758 Detmold

Germany

www.weidmueller.com

Caractéristiques techniques

Nombre de points de contact par étage	3	Nombre de potentiels par étage	1
Etages internes pontés	Non	Raccordement PE	Non
Barrette de liaison équipée	TS 35	Fonction N	Non
Fonction PE	Non	Fonction PEN	Non

Caractéristiques nominales

Section nominale	6 mm ²	Tension nominale	500 V
Tension nominale par rapport bloc de jonction voisin	500 V	Tension nominale DC	500 V
Courant nominal	57 A	Courant avec conducteur max.	57 A
Normes	IEC 60947-7-3	Résistance de passage selon CEI 60947-7-x	0.78 mΩ
Tension de choc nominale	6 kV	Puissance dissipée conformément à CEI 60947-7-x	1.31 W
Degré de pollution	3		

Caractéristiques nominales selon CSA

Section max. du conducteur (CSA)	8 AWG	Tension Gr C (CSA)	600 V
Courant gr. c (CSA)	23 A	Certificat N° (CSA)	200039-1152829
Tension Gr B (CSA)	600 V	Courant gr. B (CSA)	23 A
Section min. du conducteur (CSA)	20 AWG		

Caractéristiques nominales selon UL

Tension Gr B (cURus)	600 V	Tension Gr D (cURus)	600 V
Section max. du conducteur (cURus)	8 AWG	Certificat N° (cURus)	E60693
Section min. du conducteur (cURus)	20 AWG	Courant Gr B (cURus)	20 A
Tension Gr C (cURus)	600 V	Courant Gr C (cURus)	20 A
Courant Gr D (cURus)	5 A		

Conducteur raccordable (autre raccordement)

Sens de raccordement, autre raccordement	en haut	Sections de raccordement, autre raccordement, max	4 mm ²
Sections de raccordement, autre raccordement, min.	0.5 mm ²	Section de raccordement du conducteur, 2.5 mm ² souple avec embout DIN 46228/1, autre raccordement, max.	
Section de raccordement du conducteur, 0.5 mm ² souple avec embout DIN 46228/1, autre raccordement, min.		Section de raccordement du conducteur, 0.5 mm ² souple, autre raccordement, min.	
Nombre de raccordements, autre raccordement	4	Section nominale autre raccordement	2.5 mm ²
Dimension de la lame, autre raccordement	0,6 x 3,5 mm	Section de raccordement du conducteur AWG 26 AWG, autre raccordement, min.	
Section de raccordement du conducteur, 0.5 mm ² rigide, autre raccordement, min.		Section de raccordement du conducteur, 4 mm ² rigide, autre raccordement, max.	
Type de raccordement, autre raccordement	Raccordement à ressort	Section de raccordement du conducteur, 4 mm ² souple, autre raccordement, max.	
Section de raccordement du conducteur AWG 12 AWG, autre raccordement, max.		Longueur de dénudage, autre raccordement	10 mm

Généralités

Section de raccordement du conducteur, AWG 8 AWG, max.		Section de raccordement du conducteur, AWG 22 AWG, min.	
Normes	IEC 60947-7-3	Barrette de liaison équipée	TS 35

ZSI 2X6/4X2.5

Weidmüller Interface GmbH & Co. KG
 Klingenbergstraße 26
 D-32758 Detmold
 Germany

www.weidmueller.com

Caractéristiques techniques

Raccordement (raccordement nominal)

Calibre selon 60 947-1	A5	Section de raccordement du conducteur,AWG 8 AWG, max.	
Sens de raccordement	en haut	Longueur de dénudage	10 mm
Type de raccordement 2	Raccordement à ressort	Type de raccordement	Raccordement à ressort
Nombre de raccordements	2	Plage de serrage, max.	10 mm ²
Plage de serrage, min.	0.5 mm ²	Dimension de la lame	0,8 x 4,0 mm
Section de raccordement du conducteur,AWG 22 AWG, min.		Section de raccordement du conducteur,6 mm ² souple avec embout DIN 46228/4, max.	
Section de raccordement du conducteur,0.5 mm ² souple avec embout DIN 46228/4, min.		Section de raccordement du conducteur,6 mm ² souple avec embout DIN 46228/1, max.	
Section de raccordement du conducteur,0.5 mm ² souple avec embout DIN 46228/1, min.		Section de raccordement du conducteur,6 mm ² souple, max.	
Section de raccordement du conducteur,0.5 mm ² souple, min.		Section de raccordement, semi-rigide, 6 mm ² max.	
Section de raccordement, semi-rigide, 0.5 mm ² min.		Section de raccordement du conducteur,10 mm ² rigide, max.	
Section de raccordement du conducteur,0.5 mm ² rigide, min.		Section de raccordement, souple, min. 0.5 mm ²	

Note importante

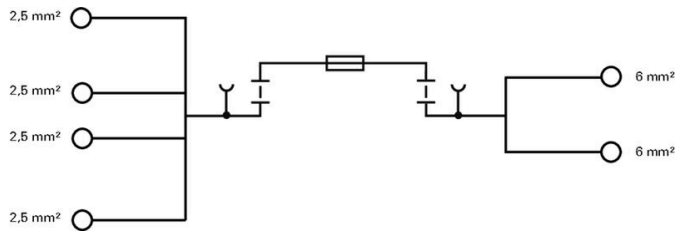
Informations sur le produit La tension dépend de l'élément de fusible ou du voyant indicateur sélectionné

ZSI 2X6/4X2.5

Weidmüller Interface GmbH & Co. KG
Klingenbergstraße 26
D-32758 Detmold
Germany

Dessins

www.weidmueller.com



ZSI 2X6/4X2.5

Weidmüller Interface GmbH & Co. KG

Klingenbergstraße 26

D-32758 Detmold

Germany

www.weidmueller.com

Accessoires

Connexions transversales



La distribution ou la multiplication d'un potentiel aux blocs de jonction adjacents est réalisée par une connexion transversale. Un effort supplémentaire de câblage peut être facilement évité. Même si les pôles sont cassés, la fiabilité des contacts dans les blocs de jonction est toujours assurée. Notre portefeuille offre des systèmes de connexion transversale enfichables et vissables pour les blocs de jonction modulaires.

Informations générales de commande

Type	ZQV 6/2 GE	Version	
Référence	1627850000	Accessoires, Connexion transversale, 41 A	
GTIN (EAN)	4008190200428		
Qté.	60 ST		

Flasques de fermeture et plaques de séparation



Les plaques de séparation et les plaques d'extrémité sont des accessoires essentiels pour les blocs de jonction. Les plaques de séparation assurent la séparation optique et électrique des différents potentiels et groupes fonctionnels, augmentant la sécurité et assurant une structure claire à l'intérieur de l'armoire de commande. Les plaques d'extrémité ferment la rangée de bloc de jonction sur les côtés, protègent contre le contact avec des pièces sous tension et assurent une finition propre et stable. Les deux composants sont parfaitement adaptés aux séries de blocs de jonction Weidmüller respectives, contribuant ainsi à un câblage sûr, conforme et professionnel.

Informations générales de commande

Type	ZAP ZSI2X6/4X2.5	Version	
Référence	1059310000	Série Z, Plaque d'extrémité	
GTIN (EAN)	4032248806355		
Qté.	50 ST		

Tournevis droit



Tournevis pour vis tête fendue avec lame ronde, SD DIN 5265, ISO 2380/2, empreinte selon DIN 5264, ISO 2380/1, pointe chrome top, poignée SoftFinish

ZSI 2X6/4X2.5

Weidmüller Interface GmbH & Co. KG
Klingenbergstraße 26
D-32758 Detmold
Germany

www.weidmueller.com

Accessoires

Informations générales de commande

Type	SDS 0.6X3.5X100	Version	
Référence	9008330000	Tournevis, Tournevis	
GTIN (EAN)	4032248056286		
Qté.	1 ST		

Plus



Le repère Dekafix (DEK) permet un repérage universel de tous les conducteurs et connecteurs débrochables, ainsi que des sous-ensembles électroniques. Le système convient idéalement aux courtes séquences de chiffres et dispose d'un large éventail de repères déjà imprimés. Montage sur bande pour pose rapide, en une seule étape. Le résultat d'impression est facile à lire, riche en contrastes et disponible en plusieurs largeurs.

- Large gamme de repérages prêts à l'emploi
 - Montage en bande pour pose rapide
 - Repères de conducteurs, adaptés à tous les câbles Weidmüller
 - Disponible en MultiCard vierge ou avec impression standard
- Pour impression personnalisée : Veuillez nous envoyer un fichier dans le format de notre logiciel de repérage M-Print PRO ou M-Print PRO Online (sans installation) pour vos spécifications de repérage.

Informations générales de commande

Type	DEK 5/5 PLUS MC NE WS	Version	
Référence	1854490000	Dekafix, Terminal marker, 5 x 5 mm, Pas en mm (P): 5.00	
GTIN (EAN)	4032248393596	Weidmueller, blanc	
Qté.	1000 ST		

Fusible



En tant qu'accessoires pour notre large portefeuille de blocs de jonction à fusible de produit, nous offrons également les liens de fusible appropriés. La gamme comprend des fusibles de protection (fusibles pour courant faible) de 5x20 mm à 10x38 mm, des liaisons de fusible E 14 à E 18, ainsi que des fusibles automobiles et des disjoncteurs automatiques. Bagues de jauge pour le rond supports fusibles du portefeuille global.

Informations générales de commande

Type	ETA 1180 01 0.1A	Version	
Référence	1278840000	Fusible pour courant faible, slo-blo, 0.1 A	
GTIN (EAN)	4050118091373		
Qté.	5 ST		
Type	ETA 1180 01 0.25A	Version	
Référence	1278860000	Fusible pour courant faible, slo-blo, 0.25 A	
GTIN (EAN)	4050118091441		
Qté.	5 ST		

ZSI 2X6/4X2.5

Weidmüller Interface GmbH & Co. KG
 Klingenbergstraße 26
 D-32758 Detmold
 Germany

www.weidmueller.com

Accessoires

Type	ETA 1180 01 0.2A	Version
Référence	1278850000	Fusible pour courant faible, slo-blo, 0.2 A
GTIN (EAN)	4050118091458	
Qté.	5 ST	
Type	ETA 1180 01 0.3A	Version
Référence	1278870000	Fusible pour courant faible, 0.3 A
GTIN (EAN)	4050118091472	
Qté.	5 ST	
Type	ETA 1180 01 0.4A	Version
Référence	1278880000	Fusible pour courant faible, slo-blo, 0.4 A
GTIN (EAN)	4050118091380	
Qté.	5 ST	
Type	ETA 1180 01 0.5A	Version
Référence	1278910000	Fusible pour courant faible, slo-blo, 0.5 A
GTIN (EAN)	4050118091359	
Qté.	5 ST	
Type	ETA 1180 01 0.6A	Version
Référence	1278920000	Fusible pour courant faible, slo-blo, 0.6 A
GTIN (EAN)	4050118091533	
Qté.	5 ST	
Type	ETA 1180 01 0.7A	Version
Référence	1278930000	Fusible pour courant faible, slo-blo, 0.7 A
GTIN (EAN)	4050118091519	
Qté.	5 ST	
Type	ETA 1180 01 0.8A	Version
Référence	1278940000	Fusible pour courant faible, slo-blo, 0.8 A
GTIN (EAN)	4050118091526	
Qté.	5 ST	
Type	ETA 1180-01-1.5A	Version
Référence	1278960000	Fusible pour courant faible, slo-blo, 1.5 A
GTIN (EAN)	4050118091540	
Qté.	5 ST	
Type	ETA 1180 01 10A	Version
Référence	1279070000	Fusible pour courant faible, slo-blo, 10 A
GTIN (EAN)	4050118091427	
Qté.	5 ST	
Type	ETA 1180 01 1A	Version
Référence	1278950000	Fusible pour courant faible, slo-blo, 1 A
GTIN (EAN)	4050118091366	
Qté.	5 ST	
Type	ETA 1180 01 2.5A	Version
Référence	1278980000	Fusible pour courant faible, slo-blo, 2.5 A
GTIN (EAN)	4050118091403	
Qté.	5 ST	
Type	ETA 1180 01 2A	Version
Référence	1278970000	Fusible pour courant faible, slo-blo, 2 A
GTIN (EAN)	4050118091489	
Qté.	5 ST	
Type	ETA 1180 01 3.5A	Version
Référence	1279010000	Fusible pour courant faible, slo-blo, 3.5 A
GTIN (EAN)	4050118091397	
Qté.	5 ST	

ZSI 2X6/4X2.5

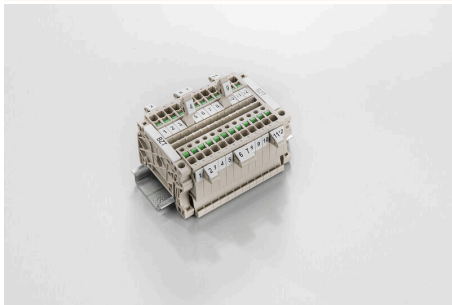
Weidmüller Interface GmbH & Co. KG
 Klingenbergstraße 26
 D-32758 Detmold
 Germany

www.weidmueller.com

Accessoires

Type	ETA 1180 01 3A	Version
Référence	1278990000	Fusible pour courant faible, slo-blo, 3 A
GTIN (EAN)	4050118091298	
Qté.	5 ST	
Type	ETA 1180 01 4A	Version
Référence	1279020000	Fusible pour courant faible, slo-blo, 4 A
GTIN (EAN)	4050118091496	
Qté.	5 ST	
Type	ETA 1180 01 5A	Version
Référence	1279030000	Fusible pour courant faible, slo-blo, 5 A
GTIN (EAN)	4050118091465	
Qté.	5 ST	
Type	ETA 1180 01 6A	Version
Référence	1279040000	Fusible pour courant faible, slo-blo, 6 A
GTIN (EAN)	4050118091502	
Qté.	5 ST	
Type	ETA 1180 01 7A	Version
Référence	1279050000	Fusible pour courant faible, slo-blo, 7 A
GTIN (EAN)	4050118091434	
Qté.	5 ST	
Type	ETA 1180 01 8A	Version
Référence	1279060000	Fusible pour courant faible, slo-blo, 8 A
GTIN (EAN)	4050118091410	
Qté.	5 ST	

Support de repère



Le support de repère offre la possibilité de montage supplémentaire de repérages standard avec un pas de 5 ou 5,1 mm. Les supports coudés peuvent éventuellement être assemblés par encliquetage et pourraient être montés dans tous les canaux de repérage de standard des blocs de jonction modulaires Klippon®. Les types de repérage de montage se trouvent sous les accessoires respectifs du support de repère de désignation.

Informations générales de commande

Type	BZT 1 WS 10/5	Version
Référence	1805490000	Accessoires, Support de repère
GTIN (EAN)	4032248270231	
Qté.	100 ST	
Type	BZT 1 ZA WS 10/5	Version
Référence	1805520000	Accessoires, Support de repère
GTIN (EAN)	4032248270248	
Qté.	100 ST	

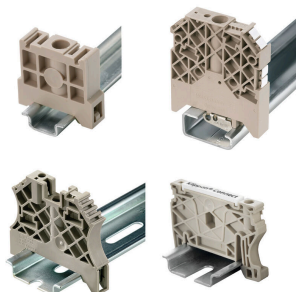
ZSI 2X6/4X2.5

Weidmüller Interface GmbH & Co. KG
Klingenbergstraße 26
D-32758 Detmold
Germany

Accessoires

www.weidmueller.com

Équerre de blocage



Pour maintenir correctement les blocs de jonction et éviter qu'ils glissent, Weidmüller propose des équerres de blocage. Il existe des versions vissées et non vissées. Il est possible de placer des repères sur les équerres de blocage ainsi que des repères de groupe et il est possible de mettre des fiches de contrôle.

Informations générales de commande

Type	ZST 1	Version	
Référence	1269070000	Accessoires, Support collecteur	
GTIN (EAN)	4050118094091		
Qté.	25 ST		