

KLBUE 10-20 CPF16

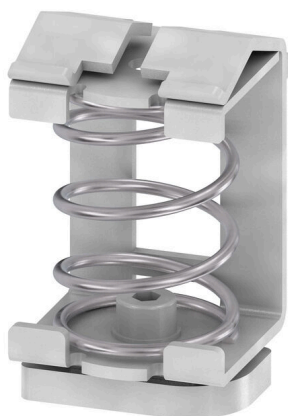
Weidmüller Interface GmbH & Co. KG

Klingenbergstraße 26

D-32758 Detmold

Germany

www.weidmueller.com



Grâce à notre large gamme de raccords à blindage KLBÜ, vous pouvez réaliser un raccordement flexible et auto-ajustable à blindage et assurer un fonctionnement sans défaut.

Informations générales de commande

Version	Étriers, Etrier de serrage pour raccordement blindage, Acier
Référence	1252550000
Type	KLBUE 10-20 CPF16
GTIN (EAN)	4050118104431
Qté.	10 Pièce

KLBUE 10-20 CPF16

Weidmüller Interface GmbH & Co. KG
Klingenbergstraße 26
D-32758 Detmold
Germany

www.weidmueller.com

Caractéristiques techniques

Agréments

ROHS	Conforme
------	----------

Dimensions et poids

Profondeur	39.5 mm	Profondeur (pouces)	1.5551 inch
Hauteur	26 mm	Hauteur (pouces)	1.0236 inch
Largeur	25 mm	Largeur (pouces)	0.9842 inch
Cote de fixation largeur	24 mm	Poids net	43.3 g

Températures

Température de stockage	-25 °C...55 °C	Température ambiante	-60 °C...85 °C
Température d'utilisation permanente, min.	-60 °C	Température d'utilisation permanente, max.	130 °C

Conformité environnementale du produit

Statut de conformité RoHS	Conforme sans exemption		
REACH SVHC	Pas de SVHC au-dessus de 0,1 % en poids		
Empreinte carbone du produit	Du berceau à la porte	0.097 kg CO2 eq.	

Classifications

ETIM 8.0	EC002020	ETIM 9.0	EC002020
ETIM 10.0	EC002020	ECLASS 14.0	27-25-01-20
ECLASS 15.0	27-25-01-20		

Autres caractéristiques techniques

Type de fixation	monté	Instruction de montage	Montage direct
Version à I#92épreuve de I#92explosion	Non	Type de montage	Vis

Caractéristiques des matériaux

Matériau de base	Acier	Couleur	gris
Classe d'inflammabilité selon UL 94	None		

Caractéristiques du système

Flasque de fermeture nécessaire	Non	Barrette de liaison équipée	TS 27
---------------------------------	-----	-----------------------------	-------

Caractéristiques nominales

Section nominale	20 mm ²
------------------	--------------------

Dimensions

Pas en mm (P)	25.00 mm
---------------	----------

Généralités

Instruction de montage	Montage direct	Barrette de liaison équipée	TS 27
------------------------	----------------	-----------------------------	-------

Caractéristiques techniques

Raccordement (raccordement nominal)

Longueur de dénudage	26 mm	Type de raccordement	Raccordement à ressort
Nombre de raccordements	1	Diamètre de câble, max.	20 mm
Diamètre de câble, min.	10 mm	Section de raccordement, semi-rigide, max.	20 mm ²
Section de raccordement, semi-rigide, min.	10 mm ²		