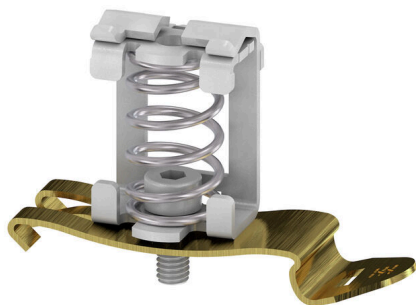


**KLBU 3-8 FM4****Weidmüller Interface GmbH & Co. KG**

Klingenbergstraße 26

D-32758 Detmold

Germany

[www.weidmueller.com](http://www.weidmueller.com)

Grâce à notre large gamme de raccords à blindage KLBU, vous pouvez réaliser un raccordement flexible et auto-ajustable à blindage et assurer un fonctionnement sans défaut.

**Informations générales de commande**

Version	Étriers, Etrier de serrage pour raccordement blindage
Référence	<a href="#">1252530000</a>
Type	KLBU 3-8 FM4
GTIN (EAN)	4032248112531
Qté.	10 Pièce

## KLBUE 3-8 FM4

Weidmüller Interface GmbH &amp; Co. KG

Klingenbergstraße 26

D-32758 Detmold

Germany

www.weidmueller.com

## Technical data

## Agréments

ROHS	Conforme
------	----------

## Dimensions et poids

Profondeur	26 mm	Profondeur (pouces)	1.0236 inch
Hauteur	50 mm	Hauteur (pouces)	1.9685 inch
Largeur	14.5 mm	Largeur (pouces)	0.5709 inch
Poids net	15.14 g		

## Températures

Température de stockage	-25 °C...55 °C	Température ambiante	-5 °C...40 °C
Température d'utilisation permanente, min.	-60 °C	Température d'utilisation permanente, max.	130 °C

## Conformité environnementale du produit

Statut de conformité RoHS	Conforme sans exemption
REACH SVHC	Pas de SVHC au-dessus de 0,1 % en poids
Empreinte carbone du produit	Du berceau à la porte 0.069 kg CO2 eq.

## Classifications

ETIM 8.0	EC002020	ETIM 9.0	EC002020
ETIM 10.0	EC002020	ECLASS 14.0	27-25-01-20
ECLASS 15.0	27-25-01-20		

## Autres caractéristiques techniques

Instruction de montage	TS 35	Version à l#92épreuve de l#92explosion	Non
Type de montage	monté		

## Caractéristiques des matériaux

Couleur	argent	Classe d'inflammabilité selon UL 94	None
---------	--------	-------------------------------------	------

## Caractéristiques du système

Flasque de fermeture nécessaire	Non	Barrette de liaison équipée	TS 35
---------------------------------	-----	-----------------------------	-------

## Caractéristiques nominales

Section nominale	8 mm <sup>2</sup>
------------------	-------------------

## Généralités

Instruction de montage	TS 35	Barrette de liaison équipée	TS 35
------------------------	-------	-----------------------------	-------

## Raccordement (raccordement nominal)

Longueur de dénudage	18 mm	Type de raccordement	Raccordement à ressort
Nombre de raccords	1	Diamètre de câble, max.	8 mm

## Technical data

Diamètre de câble, min.	3 mm	Section de raccordement, semi-rigide, 8 mm <sup>2</sup>
Section de raccordement, semi-rigide, min.	3 mm <sup>2</sup>	max.