

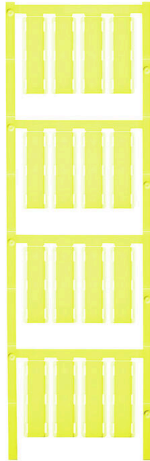
**SFX 9/40 S MC NE GE****Weidmüller Interface GmbH & Co. KG**

Klingenbergstraße 26

D-32758 Detmold

Germany

www.weidmueller.com



Les repères de câbles et de conducteurs SlimFix X ne contiennent pas d'halogène et permettent de gagner de la place. Les repères peuvent être installés même après le câblage de l'installation. SlimFix est un repère reconnu et listé dans l'industrie du transport. L'outil SF permet une mise en place facile, même lorsqu'il s'agit de petits repères.

- Matériau sans halogène
  - Repérage reconnu et approuvé dans l'industrie du transport notamment.
  - Doit être fixé par collier de serrage si le diamètre du câble est supérieur à 16,0 mm<sup>2</sup>
  - Repères au format MultiCard éprouvé
- Pour impression personnalisée : Veuillez nous envoyer un fichier dans le format de notre logiciel de repérage M-Print PRO ou M-Print PRO Online (sans installation) pour vos spécifications de repérage.

**Informations générales de commande**

Version	SlimFix X, Repères de fils et de câbles, 7 - 40 mm, 40 x 13.62 mm, jaune
Référence	<a href="#">1248770000</a>
Type	SFX 9/40 S MC NE GE
GTIN (EAN)	4050118039023
Qté.	80 Pièce

## Caractéristiques techniques

## Agréments

ROHS	Conforme
------	----------

## Dimensions et poids

Profondeur	1 mm	Profondeur (pouces)	0.0394 inch
Hauteur	40 mm	Hauteur (pouces)	1.5748 inch
Largeur	13.62 mm	Largeur (pouces)	0.5362 inch
Poids net	1.51 g		

## Températures

plage de température d'utilisation	-40...100 °C
------------------------------------	--------------

## Conformité environnementale du produit

Statut de conformité RoHS	Conforme sans exemption		
REACH SVHC	Pas de SVHC au-dessus de 0,1 % en poids		
Empreinte carbone du produit	Du berceau à la porte	0.006 kg CO2 eq.	

## Classifications

ETIM 8.0	EC001530	ETIM 9.0	EC001530
ETIM 10.0	EC001530	ECLASS 14.0	27-28-11-02
ECLASS 15.0	27-28-11-02		

## Caractéristiques générales

Couleur du matériau selon code couleurs	4		
Version	Montage avec colliers de serrage		
Largeur	13.62 mm		
Classe d'inflammabilité selon UL 94	V-2		
Plage de température d'utilisation, max.	100 °C		
Plage de température d'utilisation, min.	-40 °C		
Couleur	jaune		
Halogène	Non		
Matériau de base	Polyamide 66		
Nombre de repérages par unité d'emballage	Type de conditionnement	MultiCard	
Taille de plage de repérage	40 x 8.5 mm		
Industries recommandées	Transports, Machines		
imprimante compatible	<a href="#">PRINTJET CONNECT</a> , <a href="#">MCP BASIC 2</a> , <a href="#">MCP PLUS 2</a>		
Nombre de repérages par combinaison	1 MultiCard = Conductor and cable markers		
plage de température d'utilisation	-40...100 °C		

## Repères de fils et de câbles

Halogène	Non	Section de raccordement du conducteur, 500 mm <sup>2</sup> max.
Section de raccordement du conducteur, 16 mm <sup>2</sup> min.		Diamètre extérieur du conducteur, max. 40 mm
Diamètre extérieur du conducteur, min. 7 mm		Diamètre extérieur du conducteur 7 - 40 mm
Section de raccordement de conducteur	16 - 500 mm <sup>2</sup>	

Dessins

Exemple d'utilisation

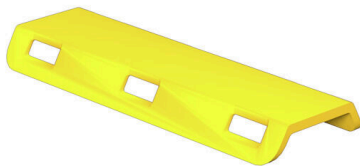


Figure similaire

