

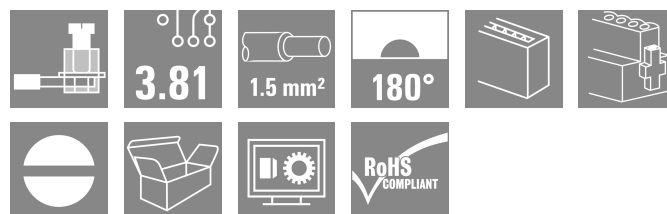
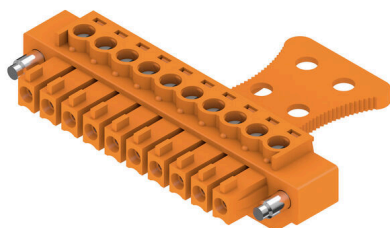
BCZ 3.81/10/180FZE SN OR BX**Weidmüller Interface GmbH & Co. KG**

Klingenbergstraße 26

D-32758 Detmold

Germany

www.weidmueller.com

Illustration du produit

Connecteurs femelles avec raccordement vissé à technique étrier pour le raccordement des conducteurs
Trois orientations de sortie sont disponibles pour une conception libre du niveau de raccordement :

- 180° Conducteur droit vers le sens d'insertion
- 90° Conducteur perpendiculaire vers le haut par rapport au sens d'insertion
- 270° Conducteur perpendiculaire vers le bas par rapport au sens d'insertion

Le choix est possible entre trois types de boîtiers en fonction des différentes exigences de la connexion :

- Boîtier standard sans bride
- Bride avec vis (F)
- Bride avec le levier de verrouillage breveté de Weidmüller (LR) pour un verrouillage et déverrouillage sans outils et sans efforts

Le layout des connecteurs enfichables à pas de 3,81 mm (0.15 pouces) de Weidmüller est compatible avec les connecteurs enfichables courants et laisse de la place pour l'impression et le codage.

Informations générales de commande

| | |
|--------------------|--|
| Version | Connecteur pour circuit imprimé, Connecteur femelle, 3.81 mm, Nombre de pôles: 10, 180°, Raccordement vissé, Plage de serrage, max. : 1.5 mm², Boîte |
| Référence | 1236610000 |
| Type | BCZ 3.81/10/180FZE SN OR BX |
| GTIN (EAN) | 4050118021929 |
| Qté. | 50 Pièce |
| Indices de produit | IEC: 320 V / 17.5 A / 0.2 - 1.5 mm² UL: 300 V / 10 A / AWG 28 - AWG 16 |
| Emballage | Boîte |

BCZ 3.81/10/180FZE SN OR BX

Weidmüller Interface GmbH & Co. KG

Klingenbergstraße 26

D-32758 Detmold

Germany

www.weidmueller.com

Technical data

Agréments

Agréments



ROHS Conforme

UL File Number Search [Site Web UL](#)

Certificat N° (cURus) E60693

Dimensions et poids

| | | | |
|------------|----------|---------------------|-------------|
| Profondeur | 39.8 mm | Profondeur (pouces) | 1.5669 inch |
| Hauteur | 12.5 mm | Hauteur (pouces) | 0.4921 inch |
| Largeur | 48.52 mm | Largeur (pouces) | 1.9102 inch |
| Poids net | 10.24 g | | |

Conformité environnementale du produit

Statut de conformité RoHS Conforme avec exemption

Exemption RoHS (le cas échéant/
connue) 6c

REACH SVHC Lead 7439-92-1

SCIP ea9dd4b8-c51f-409c-885a-41700372be61

Classifications

| | | | |
|-------------|-------------|-------------|-------------|
| ETIM 8.0 | EC002638 | ETIM 9.0 | EC002638 |
| ETIM 10.0 | EC002638 | ECLASS 14.0 | 27-46-02-02 |
| ECLASS 15.0 | 27-46-02-02 | | |

Conducteurs indiqués pour raccordement

Plage de serrage, min. 0.08 mm²Plage de serrage, max. 1.5 mm²Section de raccordement du conducteur, AWG 28
AWG, min.Section de raccordement du conducteur, AWG 16
AWG, max.Rigide, min. H05(07) V-U 0.2 mm²Rigide, max. H05(07) V-U 1.5 mm²souple, min. H05(07) V-K 0.2 mm²souple, max. H05(07) V-K 1.5 mm²avec embout isolé DIN 46 228/4, min. 0.2 mm²avec embout isolé DIN 46 228/4, max. 1.5 mm²avec embout, DIN 46228 pt 1, min. 0.2 mm²avec embout selon DIN 46 228/1, max. 1.5 mm²

Jauge à bouchon selon EN 60999 a x b ; 2,4 mm x 1,5 mm

Ø

| | | | |
|--------------|--|----------------------|-------------------------|
| Raccordement | Section pour le raccordement du conducteur | Type | câblage fin |
| | | nominal | 0.5 mm ² |
| | Embout | Longueur de dénudage | nominal 6 mm |
| | | Embout recommandé | H0,5/6 |
| | Section pour le raccordement du conducteur | Type | câblage fin |
| | | nominal | 0.75 mm ² |
| | Embout | Longueur de dénudage | nominal 6 mm |
| | | Embout recommandé | H0,75/6 |
| | Section pour le raccordement du conducteur | Type | câblage fin |
| | | nominal | 1 mm ² |

BCZ 3.81/10/180FZE SN OR BX

Weidmüller Interface GmbH & Co. KG

Klingenbergstraße 26

D-32758 Detmold

Germany

www.weidmueller.com

Technical data

| | | | | |
|---|--|----------------------|------------------------|------|
| Texte de référence | Embout | Longueur de dénudage | nominal | 6 mm |
| | | Embout recommandé | H1.0/6 | |
| | Section pour le raccordement du conducteur | Type | câblage fin | |
| | | nominal | 1.5 mm² | |
| | Embout | Longueur de dénudage | nominal | 7 mm |
| | | Embout recommandé | H1.5/7 | |
| Le diamètre extérieur du collier plastique ne doit pas être plus grand que le pas (P). Choisissez la longueur des embouts en fonction du produit et de la tension nominale. | | | | |

Paramètres système

| | | | | |
|--|------------------------------------|------------------------------|------|---------|
| Famille de produits | OMNIMATE Signal - série BC/SC 3.81 | | | |
| Type de raccordement | Raccordement installation | | | |
| Technique de raccordement de conducteurs | Raccordement vissé | | | |
| Pas en mm (P) | 3.81 mm | | | |
| Pas en pouces (P) | 0.150 " | | | |
| Orientation de la sortie du conducteur | 180° | | | |
| Nombre de pôles | 10 | | | |
| L1 en mm | 34.29 mm | | | |
| L1 en pouce | 1.350 " | | | |
| Nombre de séries | 1 | | | |
| Nombre de pôles | 1 | | | |
| Section nominale | 1 mm ² | | | |
| Protection au toucher selon DIN VDE 57 106 | protection doigt | | | |
| Protection au toucher selon DIN VDE 0470 | IP 20 enfiché/ IP 10 non enfiché | | | |
| Degré de protection | IP20 | | | |
| Résistance de passage | ≤5 mΩ | | | |
| Codable | Oui | | | |
| Longueur de dénudage | 7 mm | | | |
| Vis de serrage | M 2 | | | |
| Lame de tournevis | 0,4 x 2,5 | | | |
| Norme lame de tournevis | DIN 5264 | | | |
| Cycles d'enfichage | 25 | | | |
| Force d'enfichage/pôle, max. | 7 N | | | |
| Force d'extraction/pôle, max. | 5 N | | | |
| Couple de serrage | Type de couple | Raccordement des conducteurs | | |
| | Informations d'utilisation | Couple de serrage | min. | 0.2 Nm |
| | | | max. | 0.25 Nm |
| | Type de couple | Bride vissée | | |
| | Informations d'utilisation | Couple de serrage | min. | 0.15 Nm |
| | | | max. | 0.2 Nm |

Données des matériaux

| | | | |
|--------------------------------------|-------------|--------------------------------------|-------------------------------|
| Matériau isolant | PA 66 GF 30 | Couleur | Orange |
| Tableau des couleurs (similaire) | RAL 2000 | Groupe de matériaux isolants | II |
| Indice de Poursuite Comparatif (CTI) | ≥ 550 | Moisture Level (MSL) | |
| Classe d'inflammabilité selon UL 94 | V-0 | Matériau des contacts | Alliage de cuivre |
| Surface du contact | étamé | Structure en couches du contact mâle | 0.5...1.5 µm Cu / 2...5 µm Sn |
| Température de stockage, min. | -40 °C | Température de stockage, max. | 70 °C |
| Température de fonctionnement , min. | -50 °C | Température de fonctionnement , max. | 120 °C |
| Plage de température montage, min. | -25 °C | Plage de température montage, max. | 120 °C |

BCZ 3.81/10/180FZE SN OR BX

Weidmüller Interface GmbH & Co. KG

Klingenbergstraße 26

D-32758 Detmold

Germany

www.weidmueller.com

Technical data

Données nominales selon CEI

| | | | |
|---|------------------------|---|------------------------|
| testé selon la norme | IEC 60664-1, IEC 61984 | Courant nominal, nombre de pôles min. | 17.5 A (Tu = 20 °C) |
| Courant nominal, nombre de pôles max. | 17.5 A (Tu = 20 °C) | Courant nominal, nombre de pôles min. | 17 A (Tu = 40 °C) |
| Courant nominal, nombre de pôles max. | 15.2 A (Tu = 40 °C) | Tension de choc nominale pour classe de surtension/Degré de pollution II/2 | 320 V |
| Tension de choc nominale pour classe de surtension/Degré de pollution III/2 | 160 V | Tension de choc nominale pour classe de surtension/Degré de pollution III/3 | 160 V |
| Tension de choc nominale pour classe de surtension/Degré de pollution II/2 | 2.5 kV | Tension de choc nominale pour classe de surtension/Degré de pollution III/2 | 2.5 kV |
| Tension de choc nominale pour classe de surtension/Degré de pollution III/3 | 2.5 kV | Tenue aux courants de faible durée | 3 x 1s mit 76 A |

Données nominales selon CSA

| | | | |
|--|-------|--|------|
| Tension nominale (groupe d'utilisation B / CSA) | 300 V | Tension nominale (groupe d'utilisation C / CSA) | 50 V |
| Courant nominal (groupe d'utilisation B / 8 A CSA) | | Courant nominal (groupe d'utilisation C / 8 A CSA) | |
| Section de raccordement de câble AWG,AWG 28 min. | | Section de raccordement de câble AWG,AWG 16 max. | |

Données nominales selon UL 1059

| | | | |
|---|--|---|--------|
| Institut (cURus) | CURUS | Certificat N° (cURus) | E60693 |
| Tension nominale (groupe d'utilisation B / UL 1059) | 300 V | Tension nominale (groupe d'utilisation D / UL 1059) | 300 V |
| Courant nominal (groupe d'utilisation B / 10 A UL 1059) | | Courant nominal (groupe d'utilisation D / UL 1059) | 10 A |
| Section de raccordement de câble AWG,AWG 28 min. | | Section de raccordement de câble AWG,AWG 16 max. | |
| Référence aux valeurs approuvées | Les spécifications indiquent les valeurs maximales. Détails - voir le certificat d'agrément. | | |

Emballage

| | | | |
|-------------|-----------|--------------|-----------|
| Emballage | Boîte | Longueur VPE | 168.00 mm |
| Largeur VPE | 121.00 mm | Hauteur VPE | 52.00 mm |

Contrôles de type

| | | |
|--|------------|--|
| Test : durabilité des marquages | Norme | DIN EN 61984 section 7.3.2 / 09.02 en tenant compte de DIN EN 60068-2-70 / 07.96 |
| | Test | marque d'origine, identification du type, tension nominale, section nominale, pas, type de matériau, marque d'agrément UL, marque d'agrément CSA |
| | Évaluation | disponible |
| | Test | longévité |
| | Évaluation | réussite |
| Test : mauvais engagement (non-interchangeabilité) | Norme | DIN EN 61984 section 6.3 et 6.9.1 / 09.02, DIN EN 60512-13-5 / 11.06 |
| | Test | Tourné à 180 sans éléments de codage |
| | Évaluation | réussite |
| | Test | examen visuel |
| | Évaluation | réussite |

BCZ 3.81/10/180FZE SN OR BX

Weidmüller Interface GmbH & Co. KG

Klingenbergstraße 26

D-32758 Detmold

Germany

www.weidmueller.com

Technical data

| | | |
|--|--------------------|---|
| Test : section à fixer | Norme | DIN EN 60999-1 section 7 et 9.1 / 12.00, DIN EN 60947-1 section 8.2.4.5.1 / 12.02 |
| | Type de conducteur | Type de conducteur et rigide 0,08 mm ² section du conducteur |
| | | Type de conducteur et semi-rigide 0,08 mm ² section du conducteur |
| | | Type de conducteur et rigide 1,5 mm ² section du conducteur |
| | | Type de conducteur et semi-rigide 1,5 mm ² section du conducteur |
| | | Type de conducteur et AWG 28/1 section du conducteur |
| | | Type de conducteur et AWG 28/19 section du conducteur |
| | | Type de conducteur et AWG 16/1 section du conducteur |
| | | Type de conducteur et AWG 16/19 section du conducteur |
| Test des dommages causés aux et au desserrage accidentel des conducteurs | Évaluation | réussite |
| | Norme | DIN EN 60999-1 section 9.4 / 12.00 |
| | Exigence | 0,2 kg |
| | Type de conducteur | Type de conducteur et semi-rigide 0,25 mm ² section du conducteur |
| | | Type de conducteur et AWG 28/1 section du conducteur |
| | | Type de conducteur et AWG 28/19 section du conducteur |
| | Évaluation | réussite |
| | Exigence | 0,3 kg |
| | Type de conducteur | Type de conducteur et rigide 0,5 mm ² section du conducteur |
| | Évaluation | réussite |
| | Exigence | 0,4 kg |
| | Type de conducteur | Type de conducteur et rigide 1,5 mm ² section du conducteur |
| | | Type de conducteur et semi-rigide 1,5 mm ² section du conducteur |
| | | Type de conducteur et AWG 16/1 section du conducteur |
| | | Type de conducteur et AWG 16/19 section du conducteur |
| Test de décrochage | Évaluation | réussite |
| | Norme | DIN EN 60999-1 section 9.5 / 12.00 |
| | Exigence | ≥10 N |
| | Type de conducteur | Type de conducteur et semi-rigide 0,25 mm ² section du conducteur |
| | | Type de conducteur et AWG 28/1 section du conducteur |
| | | Type de conducteur et AWG 28/19 section du conducteur |
| | Évaluation | réussite |
| | Exigence | ≥20 N |
| | Type de conducteur | Type de conducteur et H05V-U0.5 section du conducteur |
| | Évaluation | réussite |
| | Exigence | ≥40 N |
| | Type de conducteur | Type de conducteur et H07V-U1.5 section du conducteur |
| | | Type de conducteur et H07V-K1.5 section du conducteur |
| | | Type de conducteur et AWG 16/1 section du conducteur |

BCZ 3.81/10/180FZE SN OR BX

Weidmüller Interface GmbH & Co. KG

Klingenbergstraße 26

D-32758 Detmold

Germany

www.weidmueller.com

Technical data

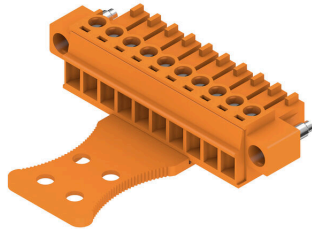
| | |
|------------|--|
| | Type de conducteur et AWG 16/19 section du conducteur |
| Évaluation | réussite |

Note importante

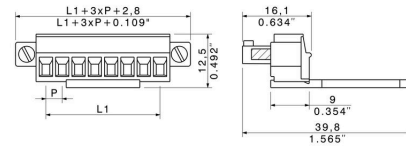
| | |
|----------------|--|
| Conformité IPC | Conformité : les produits sont conçus, fabriqués et livrés selon des normes internationales reconnues ; et ils sont conformes aux caractéristiques garanties dans la fiche de données / respectent les propriétés décoratives selon IPC-A-610 « Classe 2 ». Des requêtes supplémentaires sur le produit peuvent être évaluées sur demande. |
| Remarques | <ul style="list-style-type: none"> • Additional variants on request • Rated current related to rated cross-section & min. No. of poles. • Wire end ferrule without plastic collar to DIN 46228/1 • Wire end ferrule with plastic collar to DIN 46228/4 • P on drawing = pitch • Rated data refer only to the component itself. Clearance and creepage distances to other components are to be designed in accordance with the relevant application standards. • In accordance with IEC 61984, OMNIMATE-connectors are connectors without breaking capacity (COC). During designated use, connectors are not allowed to be engaged or disengaged when live or under load • Long term storage of the product with average temperature of 50 °C and maximum humidity 70%, 36 months |

Drawings

Illustration du produit

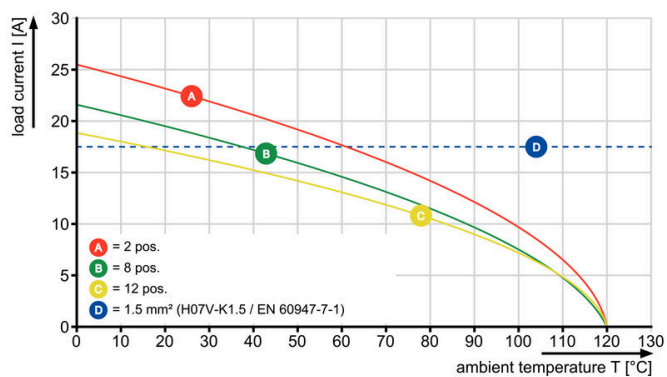


Dimensional drawing



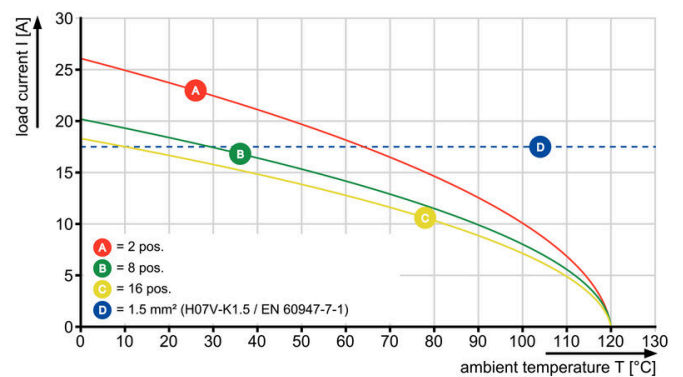
Graph

BCZ 3.81/./180 - SCZ 3.81/./180



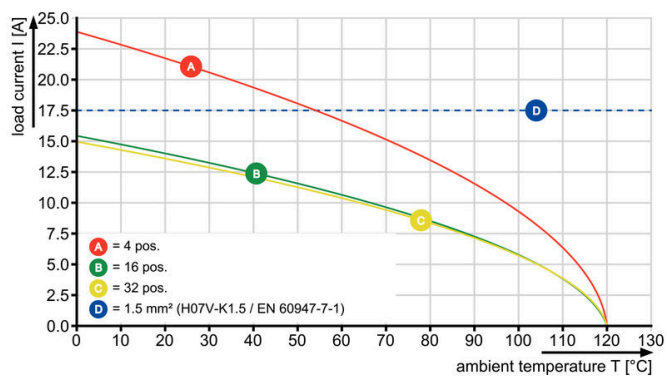
Graph

BCZ 3.81/./180 - SC-SMT 3.81/./135



Graph

BCZ 3.81/./180 - SCDV 3.81/./90



Exemple d'utilisation

