

## HDC 24B ADLU

**Weidmüller Interface GmbH & Co. KG**

Klingenbergstraße 26

D-32758 Detmold

Germany

www.weidmueller.com



Les boîtiers CIE sont parfaitement protégés grâce à un alliage injecté et à un revêtement de surface à plusieurs couches.

Le système de verrouillage sophistiqué est fabriqué en acier inoxydable. Ce qui implique une longue vie utile, une excellente résistance à la corrosion et une bonne tenue aux chocs.

Le verrouillage du boîtier garantit la sécurité du système. Notre système à ressort, unique et breveté, garantit un verrouillage sûr du boîtier et protège ce dernier contre toute ouverture inopinée.

Le repérage laser permet une identification immédiate.

Pour pouvoir affecter chaque produit de façon immédiate, un repérage durable est imprimé au laser directement sur le boîtier.

Les boîtiers Weidmüller RockStar® IP65 / NEMA de type 4X s'imposent, quand il s'agit de coffrets industriels avec indice de protection IP65.

### Informations générales de commande

|            |   |
|------------|---|
| Version    | CIE ,96 boîtiers, Taille de construction: 8, Degré de protection: IP65, enfiché, Embase encastrée, Verrouillage longitudinal sur la partie inférieure, Standard, avec couvercle, Taille des entrées de câbles: none |
| Référence  | <a href="#">1214300000</a>  |
| Type       | HDC 24B ADLU  |
| GTIN (EAN) | 4008190083090   |
| Qté.       | 1 Pièce   |

## HDC 24B ADLU

Weidmüller Interface GmbH &amp; Co. KG

Klingenbergstraße 26

D-32758 Detmold

Germany

www.weidmueller.com

## Caractéristiques techniques

## Agréments

Agréments



ROHS Conforme

UL File Number Search [Site Web UL](#)

Certificat N° (cURus) E92202

## Dimensions et poids

|                          |          |                          |             |
|--------------------------|----------|--------------------------|-------------|
| Hauteur                  | 47 mm    | Hauteur (pouces)         | 1.8504 inch |
| Largeur                  | 99 mm    | Largeur (pouces)         | 3.8976 inch |
| Cote de fixation hauteur | 32 mm    | Cote de fixation largeur | 130 mm      |
| Poids net                | 251.68 g |                          |             |

## Températures

Température limite -40 °C ... 125 °C

## Conformité environnementale du produit

Statut de conformité RoHS Conforme sans exemption  
 REACH SVHC Potassium perfluorobutane sulfonate 29420-49-3  
 SCIP e98b2b24-ba23-41bf-8d19-0dda3647412f

|                                 |                                 |                            |
|---------------------------------|---------------------------------|----------------------------|
| Résistance aux agents chimiques | Substance                       | Acétone                    |
|                                 | Résistance aux agents chimiques | Résistant sous condition   |
|                                 | Substance                       | Huile pour forage          |
|                                 | Résistance aux agents chimiques | Résistant                  |
|                                 | Substance                       | Diesel                     |
|                                 | Résistance aux agents chimiques | Résistant                  |
|                                 | Substance                       | Éthanol                    |
|                                 | Résistance aux agents chimiques | Résistant                  |
|                                 | Substance                       | Huile de transmission      |
|                                 | Résistance aux agents chimiques | Résistant                  |
|                                 | Substance                       | Huile hydraulique          |
|                                 | Résistance aux agents chimiques | Résistant                  |
|                                 | Substance                       | Liquide de refroidissement |
|                                 | Résistance aux agents chimiques | Résistant                  |
|                                 | Substance                       | Essence au benzène         |
|                                 | Résistance aux agents chimiques | Résistant                  |
|                                 | Substance                       | Suintement                 |
|                                 | Résistance aux agents chimiques | Résistant                  |
|                                 | Substance                       | Supercarburant             |
|                                 | Résistance aux agents chimiques | Résistant sous condition   |
| Substance                       | Eau                             |                            |
| Résistance aux agents chimiques | Résistant                       |                            |
| Substance                       | UV                              |                            |
| Résistance aux agents chimiques | Instable                        |                            |
| Substance                       | Ozone                           |                            |
| Résistance aux agents chimiques | Instable                        |                            |

## Classifications

|           |          |             |             |
|-----------|----------|-------------|-------------|
| ETIM 8.0  | EC000437 | ETIM 9.0    | EC000437    |
| ETIM 10.0 | EC000437 | ECLASS 14.0 | 27-44-02-02 |

Date de création 03.05.2026 05:30:24 MEZ

Niveau du catalogue / Dessins

## HDC 24B ADLU

Weidmüller Interface GmbH &amp; Co. KG

Klingenbergstraße 26

D-32758 Detmold

Germany

www.weidmueller.com

## Caractéristiques techniques

ECLASS 15.0 27-44-02-02

## Caractéristiques générales

|         |              |                     |               |
|---------|--------------|---------------------|---------------|
| Surface | Électrolaque | Degré de protection | IP65, enfiché |
|---------|--------------|---------------------|---------------|

## Dimensions

|                                 |        |                   |       |
|---------------------------------|--------|-------------------|-------|
| Distance des trous, longueur A2 | 130 mm | Entrée du câble   | Non   |
| Largeur boîtier C               | 43 mm  | Largeur socle C1  | 47 mm |
| Longueur boîtier                | 120 mm | Hauteur boîtier B | 29 mm |
| Hauteur socle B1                | 5 mm   |                   |       |

## Version

|   |                           |                              |  |
|---|---------------------------|------------------------------|--|
| Presse-étoupes, nombre                  | 0                         | Taille des entrées de câbles | none   |
| Partie supérieure/sous-partie/Couvercle | Partie inférieure         | Protection                   | a couvercle  |
| Nombre d'entrées de câble latéralement  | 0                         | Version capot                | avec couvercle                                     |
| Version boîtier                         | Embase encastrée          | Version système de fermeture | Verrouillage longitudinal sur la partie inférieure |
| Forme                                   | Standard                  | Taille de construction       | 8  |
| Entrée du câble                         | Non                       | Type                         | Embase (traversée)                                 |
| Version étrier                          | Verrouillage longitudinal | Joint                        | NBR  |
| Couleur (RAL)                           | RAL 7035                  | BG                           | 8  |
| Indiqué pour ModuPlug®                  | Oui                       |                              |  |

## Note importante

|                             |   |
|-----------------------------|---|
| Informations sur le produit | Lors du montage des boîtiers, veillez à ce que le joint plat soit correctement placé. |
|-----------------------------|---|

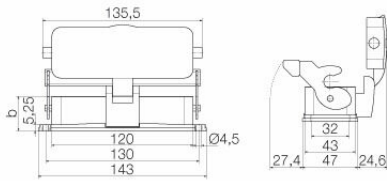
HDC 24B ADLU

Weidmüller Interface GmbH & Co. KG  
Klingenbergstraße 26  
D-32758 Detmold  
Germany

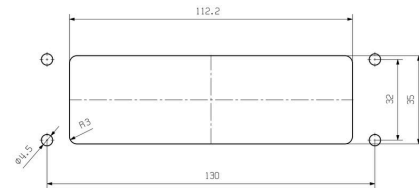
[www.weidmueller.com](http://www.weidmueller.com)

Dessins

Dessin



Découpe de montage



## HDC 24B ADLU

Weidmüller Interface GmbH &amp; Co. KG

Klingenbergstraße 26

D-32758 Detmold

Germany

www.weidmueller.com

## Accessoires

## Boîtier du connecteur XXL, sortie de câble latérale



Les boîtiers CIE sont parfaitement protégés grâce à un alliage injecté et à un revêtement de surface à plusieurs couches.

Le système de verrouillage sophistiqué est fabriqué en acier inoxydable. Ce qui implique une longue vie utile, une excellente résistance à la corrosion et une bonne tenue aux chocs.

Le verrouillage du boîtier garantit la sécurité du système. Notre système à ressort, unique et breveté, garantit un verrouillage sûr du boîtier et protège ce dernier contre toute ouverture inopinée.

Le repérage laser permet une identification immédiate. Pour pouvoir affecter chaque produit de façon immédiate, un repérage durable est imprimé au laser directement sur le boîtier.

Les boîtiers Weidmüller RockStar® IP65 / NEMA de type 4X s'imposent, quand il s'agit de coffrets industriels avec indice de protection IP65.

## Informations générales de commande

|            |                            |   |  |
|------------|----------------------------|---|--|
| Type       | HDC 64D TSLU 1M50G         | Version   |  |
| Référence  | <a href="#">1111150000</a> | CIE ,96 boîtiers, Taille de construction: 8, Degré de protection: IP65,             |  |
| GTIN (EAN) | 4032248 1001 18            | enfiché, Entrée du câble, latéral, Boîtier du connecteur, Verrouillage              |  |
| Qté.       | 1 ST                       | longitudinal sur la partie inférieure, Standard, Taille des entrées de câbles: M 50 |  |

## Capot, entrée de câble latérale



Les boîtiers CIE sont parfaitement protégés grâce à un alliage injecté et à un revêtement de surface à plusieurs couches.

Le système de verrouillage sophistiqué est fabriqué en acier inoxydable. Ce qui implique une longue vie utile, une excellente résistance à la corrosion et une bonne tenue aux chocs.

Le verrouillage du boîtier garantit la sécurité du système. Notre système à ressort, unique et breveté, garantit un verrouillage sûr du boîtier et protège ce dernier contre toute ouverture inopinée.

Le repérage laser permet une identification immédiate. Pour pouvoir affecter chaque produit de façon immédiate, un repérage durable est imprimé au laser directement sur le boîtier.

Les boîtiers Weidmüller RockStar® IP65 / NEMA de type 4X s'imposent, quand il s'agit de coffrets industriels avec indice de protection IP65.

## Informations générales de commande

|            |                            |  |  |
|------------|----------------------------|--|--|
| Type       | HDC 24B TSLU 1PG2 1G       | Version  |  |
| Référence  | <a href="#">1662390000</a> | CIE ,96 boîtiers, Taille de construction: 8, Degré de protection: IP65,              |  |
| GTIN (EAN) | 40081904189 15             | enfiché, Entrée du câble, latéral, Boîtier du connecteur, Verrouillage               |  |
| Qté.       | 1 ST                       | longitudinal sur la partie inférieure, Standard, Taille des entrées de câbles: PG 21 |  |

## HDC 24B ADLU

**Weidmüller Interface GmbH & Co. KG**  
 Klingenbergstraße 26  
 D-32758 Detmold  
 Germany

www.weidmueller.com

## Accessoires

|            |                            |  |
|------------|----------------------------|--|
| Type       | HDC 24B TSLU 1PG29G        | Version  |
| Référence  | <a href="#">1662410000</a> | CIE ,96 boîtiers, Taille de construction: 8, Degré de protection: IP65,              |
| GTIN (EAN) | 4008190418939              | enfiché, Entrée du câble, latéral, Boîtier du connecteur, Verrouillage               |
| Qté.       | 1 ST                       | longitudinal sur la partie inférieure, Standard, Taille des entrées de câbles: PG 29 |
| Type       | HDC 64D TSLU 1PG21G        | Version  |
| Référence  | <a href="#">1662470000</a> | CIE ,96 boîtiers, Taille de construction: 8, Degré de protection: IP65,              |
| GTIN (EAN) | 4008190418991              | enfiché, Entrée du câble, latéral, Boîtier du connecteur, Verrouillage               |
| Qté.       | 1 ST                       | longitudinal sur la partie inférieure, haut, Taille des entrées de câbles: PG 21     |
| Type       | HDC 64D TSLU 1PG29G        | Version  |
| Référence  | <a href="#">1662490000</a> | CIE ,96 boîtiers, Taille de construction: 8, Degré de protection: IP65,              |
| GTIN (EAN) | 4008190419011              | enfiché, Entrée du câble, latéral, Boîtier du connecteur, Verrouillage               |
| Qté.       | 1 ST                       | longitudinal sur la partie inférieure, haut, Taille des entrées de câbles: PG 29     |
| Type       | HDC 64D TSLU 1M32G         | Version  |
| Référence  | <a href="#">1786810000</a> | CIE ,96 boîtiers, Taille de construction: 8, Degré de protection: IP65,              |
| GTIN (EAN) | 4032248204052              | enfiché, Entrée du câble, latéral, Boîtier du connecteur, Verrouillage               |
| Qté.       | 1 ST                       | longitudinal sur la partie inférieure, haut, Taille des entrées de câbles: M 32      |
| Type       | HDC 24B TSLU 1M32G         | Version  |
| Référence  | <a href="#">1787790000</a> | CIE ,96 boîtiers, Taille de construction: 8, Degré de protection: IP65,              |
| GTIN (EAN) | 4032248205233              | enfiché, Entrée du câble, latéral, Boîtier du connecteur, Verrouillage               |
| Qté.       | 1 ST                       | longitudinal sur la partie inférieure, Standard, Taille des entrées de câbles: M 32  |
| Type       | HDC 24B TSLU 1M25G         | Version  |
| Référence  | <a href="#">1787800000</a> | CIE ,96 boîtiers, Taille de construction: 8, Degré de protection: IP65,              |
| GTIN (EAN) | 4032248205240              | enfiché, Entrée du câble, latéral, Boîtier du connecteur, Verrouillage               |
| Qté.       | 1 ST                       | longitudinal sur la partie inférieure, Standard, Taille des entrées de câbles: M 25  |
| Type       | HDC 64D TSLU 1M40G         | Version  |
| Référence  | <a href="#">1804610000</a> | CIE ,96 boîtiers, Taille de construction: 8, Degré de protection: IP65,              |
| GTIN (EAN) | 4032248267538              | enfiché, Entrée du câble, latéral, Boîtier du connecteur, Verrouillage               |
| Qté.       | 1 ST                       | longitudinal sur la partie inférieure, haut, Taille des entrées de câbles: M 40      |

## HDC 24B ADLU

**Weidmüller Interface GmbH & Co. KG**  
 Klingenbergstraße 26  
 D-32758 Detmold  
 Germany

www.weidmueller.com

## Accessoires

## Boîtier du connecteur XXL, sortie de câble supérieure



Les boîtiers CIE sont parfaitement protégés grâce à un alliage injecté et à un revêtement de surface à plusieurs couches.

Le système de verrouillage sophistiqué est fabriqué en acier inoxydable. Ce qui implique une longue vie utile, une excellente résistance à la corrosion et une bonne tenue aux chocs.

Le verrouillage du boîtier garantit la sécurité du système. Notre système à ressort, unique et breveté, garantit un verrouillage sûr du boîtier et protège ce dernier contre toute ouverture inopinée.

Le repérage laser permet une identification immédiate. Pour pouvoir affecter chaque produit de façon immédiate, un repérage durable est imprimé au laser directement sur le boîtier.

Les boîtiers Weidmüller RockStar® IP65 / NEMA de type 4X s'imposent, quand il s'agit de coffrets industriels avec indice de protection IP65.

## Informations générales de commande

|            |                            |  |
|------------|----------------------------|--|
| Type       | HDC 64D TOLU 1M50G         | Version  |
| Référence  | <a href="#">1111170000</a> | CIE ,96 boîtiers, Taille de construction: 8, Degré de protection: IP65,                          |
| GTIN (EAN) | 4032248100125              | enfiché, Entrée du câble de la partie supérieure, Boîtier du connecteur,                         |
| Qté.       | 1 ST                       | Verrouillage longitudinal sur la partie inférieure, Standard, Taille des entrées de câbles: M 50 |

## Capot, entrée de câble supérieure



Les boîtiers CIE sont parfaitement protégés grâce à un alliage injecté et à un revêtement de surface à plusieurs couches.

Le système de verrouillage sophistiqué est fabriqué en acier inoxydable. Ce qui implique une longue vie utile, une excellente résistance à la corrosion et une bonne tenue aux chocs.

Le verrouillage du boîtier garantit la sécurité du système. Notre système à ressort, unique et breveté, garantit un verrouillage sûr du boîtier et protège ce dernier contre toute ouverture inopinée.

Le repérage laser permet une identification immédiate. Pour pouvoir affecter chaque produit de façon immédiate, un repérage durable est imprimé au laser directement sur le boîtier.

Les boîtiers Weidmüller RockStar® IP65 / NEMA de type 4X s'imposent, quand il s'agit de coffrets industriels avec indice de protection IP65.

## Informations générales de commande

|            |                            |   |
|------------|----------------------------|---|
| Type       | HDC 24B TOLU 1PG21G        | Version   |
| Référence  | <a href="#">1662540000</a> | CIE ,96 boîtiers, Taille de construction: 8, Degré de protection: IP65,                           |
| GTIN (EAN) | 4008190419066              | enfiché, Entrée du câble de la partie supérieure, Boîtier du connecteur,                          |
| Qté.       | 1 ST                       | Verrouillage longitudinal sur la partie inférieure, Standard, Taille des entrées de câbles: PG 21 |

## HDC 24B ADLU

**Weidmüller Interface GmbH & Co. KG**  
 Klingenbergstraße 26  
 D-32758 Detmold  
 Germany

### Accessoires

www.weidmueller.com

|            |                            |   |
|------------|----------------------------|---|
| Type       | HDC 24B TOLU 1PG29G        | Version   |
| Référence  | <a href="#">1662550000</a> | CIE ,96 boîtiers, Taille de construction: 8, Degré de protection: IP65,                           |
| GTIN (EAN) | 4008190419073              | enfiché, Entrée du câble de la partie supérieure, Boîtier du connecteur,                          |
| Qté.       | 1 ST                       | Verrouillage longitudinal sur la partie inférieure, Standard, Taille des entrées de câbles: PG 29 |
| Type       | HDC 64D TOLU 1PG21G        | Version   |
| Référence  | <a href="#">1662610000</a> | CIE ,96 boîtiers, Taille de construction: 8, Degré de protection: IP65,                           |
| GTIN (EAN) | 4008190419134              | enfiché, Entrée du câble de la partie supérieure, Boîtier du connecteur,                          |
| Qté.       | 1 ST                       | Verrouillage longitudinal sur la partie inférieure, haut, Taille des entrées de câbles: PG 21     |
| Type       | HDC 64D TOLU 1PG29G        | Version   |
| Référence  | <a href="#">1662630000</a> | CIE ,96 boîtiers, Taille de construction: 8, Degré de protection: IP65,                           |
| GTIN (EAN) | 4008190419158              | enfiché, Entrée du câble de la partie supérieure, Boîtier du connecteur,                          |
| Qté.       | 1 ST                       | Verrouillage longitudinal sur la partie inférieure, haut, Taille des entrées de câbles: PG 29     |
| Type       | HDC 64D TOLU 1M32G         | Version   |
| Référence  | <a href="#">1786860000</a> | CIE ,96 boîtiers, Taille de construction: 8, Degré de protection: IP65,                           |
| GTIN (EAN) | 4032248204106              | enfiché, Entrée du câble de la partie supérieure, Boîtier du connecteur,                          |
| Qté.       | 1 ST                       | Verrouillage longitudinal sur la partie inférieure, haut, Taille des entrées de câbles: M 32      |
| Type       | HDC 64D TOLU 1M25G         | Version   |
| Référence  | <a href="#">1786870000</a> | CIE ,96 boîtiers, Taille de construction: 8, Degré de protection: IP65,                           |
| GTIN (EAN) | 4032248204113              | enfiché, Entrée du câble de la partie supérieure, Boîtier du connecteur,                          |
| Qté.       | 1 ST                       | Verrouillage longitudinal sur la partie inférieure, haut, Taille des entrées de câbles: M 25      |
| Type       | HDC 24B TOLU 1M32G         | Version   |
| Référence  | <a href="#">1787850000</a> | CIE ,96 boîtiers, Taille de construction: 8, Degré de protection: IP65,                           |
| GTIN (EAN) | 4032248205295              | enfiché, Entrée du câble de la partie supérieure, Boîtier du connecteur,                          |
| Qté.       | 1 ST                       | Verrouillage longitudinal sur la partie inférieure, Standard, Taille des entrées de câbles: M 32  |
| Type       | HDC 24B TOLU 1M25G         | Version   |
| Référence  | <a href="#">1787860000</a> | CIE ,96 boîtiers, Taille de construction: 8, Degré de protection: IP65,                           |
| GTIN (EAN) | 4032248205301              | enfiché, Entrée du câble de la partie supérieure, Boîtier du connecteur,                          |
| Qté.       | 1 ST                       | Verrouillage longitudinal sur la partie inférieure, Standard, Taille des entrées de câbles: M 25  |
| Type       | HDC 64D TOLU 1M40G         | Version   |
| Référence  | <a href="#">1983470000</a> | CIE ,96 boîtiers, Taille de construction: 8, Degré de protection: IP65,                           |
| GTIN (EAN) | 4032248687916              | enfiché, Entrée du câble de la partie supérieure, Boîtier du connecteur,                          |
| Qté.       | 1 ST                       | Verrouillage longitudinal sur la partie inférieure, haut, Taille des entrées de câbles: M 40      |