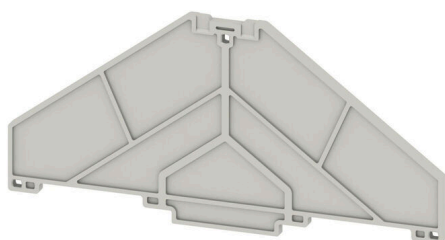


## PAP PRV/PPV8 GR

**Weidmüller Interface GmbH & Co. KG**  
Klingenbergstraße 26  
D-32758 Detmold  
Germany

www.weidmueller.com

### Illustration du produit



Les accessoires complets de la gamme Klippon® Connect s'harmonisent parfaitement jusqu'au dernier détail. Cela facilite le montage tout en respectant les normes requises

### Informations générales de commande

Version	Série P, Plaque d'extrémité, gris, 3 mm
Référence	<a href="#">1211460000</a>
Type	PAP PRV/PPV8 GR
GTIN (EAN)	4032248113446
Qté.	10 Pièce

## PAP PRV/PPV8 GR

**Weidmüller Interface GmbH & Co. KG**  
 Klingenbergstraße 26  
 D-32758 Detmold  
 Germany

www.weidmueller.com

## Caractéristiques techniques

### Agréments

ROHS	Conforme
------	----------

### Dimensions et poids

Profondeur	58.5 mm	Profondeur (pouces)	2.3031 inch
Hauteur	120 mm	Hauteur (pouces)	4.7244 inch
Largeur	3 mm	Largeur (pouces)	0.1181 inch
Poids net	8.8 g		

### Températures

Température de stockage	-25 °C...55 °C	Température ambiante	-5 °C...40 °C
Température d'utilisation permanente, min.	-50 °C	Température d'utilisation permanente, max.	125 °C

### Conformité environnementale du produit

Statut de conformité RoHS	Conforme sans exemption
REACH SVHC	Pas de SVHC au-dessus de 0,1 % en poids

### Classifications

ETIM 8.0	EC000886	ETIM 9.0	EC000886
ETIM 10.0	EC000886	ECLASS 14.0	27-25-03-01
ECLASS 15.0	27-25-03-01		

### Autres caractéristiques techniques

enclipsable	Oui	Instruction de montage	Montage direct
Type de montage	Montage direct		

### Caractéristiques des matériaux

Matériau de base	Polycarbonate	Couleur	gris
Classe d'inflammabilité selon UL 94	V-0		

### Caractéristiques du système

Version	Plaque d'extrémité
---------	--------------------

### Généralités

Instruction de montage	Montage direct
------------------------	----------------