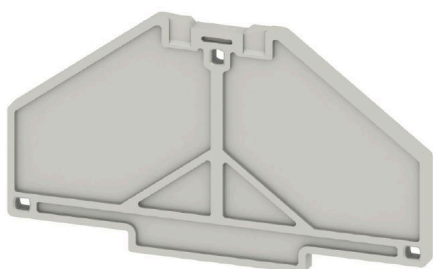


**PAP PRV/PPV4 GR****Weidmüller Interface GmbH & Co. KG**

Klingenbergstraße 26

D-32758 Detmold

Germany

[www.weidmueller.com](http://www.weidmueller.com)**Illustration du produit**

Les accessoires complets de la gamme Klippon® Connect s'harmonisent parfaitement jusqu'au dernier détail. Cela facilite le montage tout en respectant les normes requises

**Informations générales de commande**

Version	Série P, Plaque d'extrémité, gris, 3 mm
Référence	<a href="#">1211450000</a>
Type	PAP PRV/PPV4 GR
GTIN (EAN)	4032248992867
Qté.	10 Pièce

## PAP PRV/PPV4 GR

Weidmüller Interface GmbH &amp; Co. KG

Klingenbergstraße 26

D-32758 Detmold

Germany

www.weidmueller.com

## Caractéristiques techniques

## Agréments

ROHS	Conforme
------	----------

## Dimensions et poids

Profondeur	39.9 mm	Profondeur (pouces)	1.5709 inch
Hauteur	70 mm	Hauteur (pouces)	2.7559 inch
Largeur	3 mm	Largeur (pouces)	0.1181 inch
Poids net	5 g		

## Températures

Température de stockage	-25 °C...55 °C	Température ambiante	-5 °C...40 °C
Température d'utilisation permanente, min.	-50 °C	Température d'utilisation permanente, max.	125 °C

## Conformité environnementale du produit

Statut de conformité RoHS	Conforme sans exemption
REACH SVHC	Pas de SVHC au-dessus de 0,1 % en poids

## Classifications

ETIM 8.0	EC000886	ETIM 9.0	EC000886
ETIM 10.0	EC000886	ECLASS 14.0	27-25-03-01
ECLASS 15.0	27-25-03-01		

## Autres caractéristiques techniques

enclipsable	Oui	Instruction de montage	Montage direct
Type de montage	Montage direct		

## Caractéristiques des matériaux

Matériau de base	Polycarbonate	Couleur	gris
Classe d'inflammabilité selon UL 94	V-0		

## Caractéristiques du système

Version	Plaque d'extrémité
---------	--------------------

## Généralités

Instruction de montage	Montage direct
------------------------	----------------