

HDC 04A TOLU 1M16G

Weidmüller Interface GmbH & Co. KG

Klingenbergstraße 26

D-32758 Detmold

Germany

www.weidmueller.com



Les boîtiers CIE sont parfaitement protégés grâce à un alliage injecté et à un revêtement de surface à plusieurs couches.

Le système de verrouillage sophistiqué est fabriqué en acier inoxydable. Ce qui implique une longue vie utile, une excellente résistance à la corrosion et une bonne tenue aux chocs.

Le verrouillage du boîtier garantit la sécurité du système. Notre système à ressort, unique et breveté, garantit un verrouillage sûr du boîtier et protège ce dernier contre toute ouverture inopinée.

Le repérage laser permet une identification immédiate.

Pour pouvoir affecter chaque produit de façon immédiate, un repérage durable est imprimé au laser directement sur le boîtier.

Les boîtiers Weidmüller RockStar® IP65 / NEMA de type 4X s'imposent, quand il s'agit de coffrets industriels avec indice de protection IP65.

Informations générales de commande

| | |
|------------|--|
| Version | CIE ,96 boîtiers, Taille de construction: 1, Degré de protection: IP65, enfiché, Entrée du câble de la partie supérieure, Boîtier du connecteur, Verrouillage latéral sur la partie inférieure, Standard, Taille des entrées de câbles: M 16 |
| Référence | 1206090000 |
| Type | HDC 04A TOLU 1M16G |
| GTIN (EAN) | 4050118027587 |
| Qté. | 1 Pièce |

HDC 04A TOLU 1M16G

Weidmüller Interface GmbH & Co. KG
Klingenbergstraße 26
D-32758 Detmold
Germany

www.weidmueller.com

Caractéristiques techniques

Agréments

Agréments



ROHS Conforme

UL File Number Search [Site Web UL](#)

Certificat N° (cURus) E92202

Dimensions et poids

| | | | |
|------------|---------|---------------------|-------------|
| Profondeur | 26.8 mm | Profondeur (pouces) | 1.0551 inch |
| Hauteur | 50 mm | Hauteur (pouces) | 1.9685 inch |
| Largeur | 36.5 mm | Largeur (pouces) | 1.437 inch |
| Poids net | 28.6 g | | |

Températures

Température limite -40 °C ... 125 °C

Conformité environnementale du produit

Statut de conformité RoHS Conforme sans exemption

REACH SVHC Pas de SVHC au-dessus de 0,1 % en poids

| | | |
|---------------------------------|---------------------------------|----------------------------|
| Résistance aux agents chimiques | Substance | Acétone |
| | Résistance aux agents chimiques | Résistant sous condition |
| | Substance | Huile pour forage |
| | Résistance aux agents chimiques | Résistant |
| | Substance | Diesel |
| | Résistance aux agents chimiques | Résistant |
| | Substance | Éthanol |
| | Résistance aux agents chimiques | Résistant |
| | Substance | Huile de transmission |
| | Résistance aux agents chimiques | Résistant |
| | Substance | Huile hydraulique |
| | Résistance aux agents chimiques | Résistant |
| | Substance | Liquide de refroidissement |
| | Résistance aux agents chimiques | Résistant |
| | Substance | Essence au benzène |
| | Résistance aux agents chimiques | Résistant |
| | Substance | Suintement |
| | Résistance aux agents chimiques | Résistant |
| | Substance | Supercarburant |
| | Résistance aux agents chimiques | Résistant sous condition |
| Substance | Eau | |
| Résistance aux agents chimiques | Résistant | |
| Substance | UV | |
| Résistance aux agents chimiques | Instable | |
| Substance | Ozone | |
| Résistance aux agents chimiques | Instable | |

Classifications

| | | | |
|-------------|-------------|-------------|-------------|
| ETIM 8.0 | EC000437 | ETIM 9.0 | EC000437 |
| ETIM 10.0 | EC000437 | ECLASS 14.0 | 27-44-02-02 |
| ECLASS 15.0 | 27-44-02-02 | | |

Date de création 02.03.2026 10:59:04 MEZ

Niveau du catalogue / Dessins

HDC 04A TOLU 1M16G

Weidmüller Interface GmbH & Co. KG
 Klingenbergstraße 26
 D-32758 Detmold
 Germany

www.weidmueller.com

Caractéristiques techniques

Caractéristiques générales

| | | | |
|---------|--------------|---------------------|---------------|
| Surface | Électrolaque | Degré de protection | IP65, enfiché |
|---------|--------------|---------------------|---------------|

Dimensions

| | | | |
|------------------|-------------|-------------------|---------|
| Entrée du câble | a. filetage | Largeur boîtier C | 26.8 mm |
| Longueur boîtier | 26.8 mm | Hauteur boîtier B | 50 mm |

Version

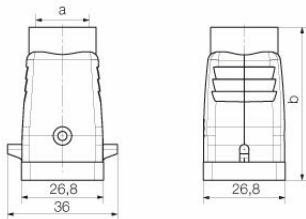
| | | | |
|---|---|--|--|
| Presse-étoupes, nombre | 0 | Taille des entrées de câbles | M 16 |
| Partie supérieure/sous-partie/Couvercle | Partie supérieure | Protection | sans couvercle |
| Couple de serrage | 0.5 Nm | Nombre d'entrées de câble vers le haut | 1 |
| Nombre d'entrées de câble latéralement | 0 | Version boîtier | Entrée du câble de la partie supérieure, Boîtier du connecteur |
| Version système de fermeture | Verrouillage latéral sur la partie inférieure | Forme | Standard |
| Taille de construction | 1 | Entrée du câble | a. filetage |
| Type | Prise mâle | Version étrier | Verrouillage transversal |
| Joint | NBR | Filetage (intérieur) | M 16 |
| Couleur (RAL) | RAL 7035 | BG | 1 |
| Indiqué pour ModuPlug® | Non | | |

HDC 04A TOLU 1M16G

Weidmüller Interface GmbH & Co. KG
Klingenbergstraße 26
D-32758 Detmold
Germany

Dessins

www.weidmueller.com



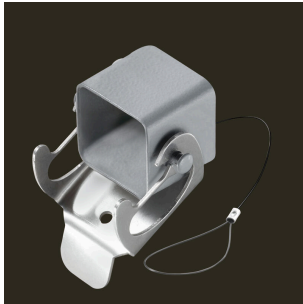
HDC 04A TOLU 1M16G

Weidmüller Interface GmbH & Co. KG
Klingenbergstraße 26
D-32758 Detmold
Germany

Accessoires

www.weidmueller.com

Couvercle



Les boîtiers CIE sont parfaitement protégés grâce à un alliage injecté et à un revêtement de surface à plusieurs couches.

Le système de verrouillage sophistiqué est fabriqué en acier inoxydable. Ce qui implique une longue vie utile, une excellente résistance à la corrosion et une bonne tenue aux chocs.

Le verrouillage du boîtier garantit la sécurité du système. Notre système à ressort, unique et breveté, garantit un verrouillage sûr du boîtier et protège ce dernier contre toute ouverture inopinée.

Le repérage laser permet une identification immédiate. Pour pouvoir affecter chaque produit de façon immédiate, un repérage durable est imprimé au laser directement sur le boîtier.

Les boîtiers Weidmüller RockStar® IP65 / NEMA de type 4X s'imposent, quand il s'agit de coffrets industriels avec indice de protection IP65.

Informations générales de commande

| | | | |
|------------|----------------------------|---|--|
| Type | HDC 04A DODL 1LB | Version | |
| Référence | 1963690000 | CIE ,96 boîtiers, Taille de construction: 1, Degré de protection: IP65, | |
| GTIN (EAN) | 4032248645961 | enfiché, Couvercle pour la partie supérieure, Verrouillage latéral sur la | |
| Qté. | 1 ST | partie inférieure, Standard | |