

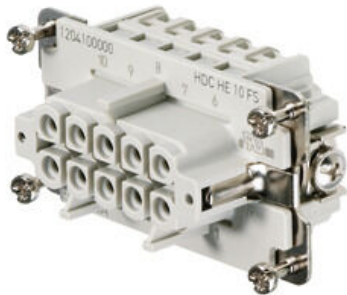
HDC HE 10 FS**Weidmüller Interface GmbH & Co. KG**

Klingenbergstraße 26

D-32758 Detmold

Germany

www.weidmueller.com



Dans le cas d'un raccordement à vis, le raccordement du conducteur est réalisé par un élément à vis. Tous les raccordements à vis (à l'exception de la taille 1) sont équipés d'un ressort de protection de fils.

Nombre de pôles : 10

Courant nominal : 16 A

Tension nominale : 500 V

Tension nominale selon UL/CSA : 600 V AC/DC

Informations générales de commande

Version	CIE ,96 Connecteur enfichable, Femelle, 500 V, 16 A, Nombre de pôles: 10, Raccordement vissé, Taille de construction: 4
Référence	1204100000
Type	HDC HE 10 FS
GTIN (EAN)	4008190170172
Qté.	1 Pièce

HDC HE 10 FS

Weidmüller Interface GmbH & Co. KG

Klingenbergstraße 26

D-32758 Detmold

Germany

www.weidmueller.com

Caractéristiques techniques

Agréments

Agréments



ROHS Conforme

UL File Number Search [Site Web UL](#)

Certificat N° (cURus) E92202

Dimensions et poids

Profondeur	64 mm	Profondeur (pouces)	2.5197 inch
Hauteur	35.2 mm	Hauteur (pouces)	1.3858 inch
Largeur	34 mm	Largeur (pouces)	1.3386 inch
Poids net	61.6 g		

Températures

Température limite -40 °C ... 125 °C

Conformité environnementale du produit

Statut de conformité RoHS Conforme avec exemption

Exemption RoHS (le cas échéant/
connue) 6c

REACH SVHC Lead 7439-92-1, Potassium perfluorobutane sulfonate 29420-49-3

SCIP e98b2b24-ba23-41bf-8d19-0dda3647412f

Résistance aux agents chimiques	Substance	Acétone
	Résistance aux agents chimiques	Résistant
	Substance	Ammoniac, aqueuse
	Résistance aux agents chimiques	Résistant sous condition
	Substance	Essence
	Résistance aux agents chimiques	Résistant
	Substance	Benzène
	Résistance aux agents chimiques	Résistant
	Substance	Carburant diesel
	Résistance aux agents chimiques	Résistant sous condition
	Substance	Acide acétique, concentré
	Résistance aux agents chimiques	Résistant
	Substance	Hydroxyde de potassium
	Résistance aux agents chimiques	Résistant sous condition
	Substance	Méthanol
	Résistance aux agents chimiques	Résistant sous condition
	Substance	Huile moteur
	Résistance aux agents chimiques	Résistant sous condition
	Substance	Soude, diluée
	Résistance aux agents chimiques	Résistant
Substance	Hydrochlorofluorocarbures	
Résistance aux agents chimiques	Résistant sous condition	
Substance	Utilisation en extérieur	
Résistance aux agents chimiques	Résistant sous condition	

Classifications

ETIM 8.0	EC000438	ETIM 9.0	EC000438
ETIM 10.0	EC000438	ECLASS 14.0	27-44-02-05

HDC HE 10 FS

Weidmüller Interface GmbH & Co. KG

Klingenbergstraße 26

D-32758 Detmold

Germany

www.weidmueller.com

Caractéristiques techniques

ECLASS 15.0

27-44-02-05

Caractéristiques générales

Nombre de pôles	10	
Cycles d'enfichage Ag	≥ 500	
Cycles d'enfichage Au	≥ 500	
Type de raccordement	Raccordement vissé	
Taille de construction	4	
Classe d'inflammabilité selon UL 94	V-0	
Résistance de passage	≤ 2 mΩ	
Couleur	beige	
Résistance d'isolation	10 10 Ω	
Matériau isolant	PC renforcé fibre de verre (listé UL et qualifié ferroviaire)	
Groupe de matériaux isolants	IIIa	
Section de raccordement du conducteur	2.5 mm ²	
Surface	Argent passivé	
Couple de serrage max. contact principal	0.7 Nm	
Type	Femelle	
Degré de pollution	3	
Matériau de base	Alliage de cuivre	
Couple de serrage min. contact principal	0.6 Nm	
Série	HE	
Tension nominale (DIN EN 61984)	500 V	
RTension nominale selon UL/CSA	600 V AC/DC	
Tension de choc nominale (DIN EN 61984)	6 kV	
Courant nominal (DIN EN 61984)	16 A	
Courant nominal (UR)	Section de raccordement du conducteur AWG	AWG 12
	Courant nominal	20 A
	Section de raccordement du conducteur AWG	AWG 14
	Courant nominal	15 A
	Section de raccordement du conducteur AWG	AWG 16
	Courant nominal	10 A
	Section de raccordement du conducteur AWG	AWG 18
	Courant nominal	7 A
	Section de raccordement du conducteur AWG	AWG 20
	Courant nominal	5 A
Courant nominal (cUR)	Section de raccordement du conducteur AWG	AWG 12
	Courant nominal	19.7 A
	Section de raccordement du conducteur AWG	AWG 14
	Courant nominal	15 A
	Section de raccordement du conducteur AWG	AWG 16
	Courant nominal	11.3 A
	Section de raccordement du conducteur AWG	AWG 18
	Courant nominal	10.3 A
	Section de raccordement du conducteur AWG	AWG 20
	Courant nominal	8 A
Sans halogène	true	
Faible dégagement de fumée selon DIN EN 45545-2	Oui	
BG	4	
Nombre de contacts de signaux	0	
Nombres de contacts de puissance	10	

HDC HE 10 FS

Weidmüller Interface GmbH & Co. KG
 Klingenbergstraße 26
 D-32758 Detmold
 Germany

www.weidmueller.com

Caractéristiques techniques

Dimensions

Largeur	34 mm	Longueur support	64 mm
Hauteur femelle	35.2 mm		

Caractéristiques de raccordement PE

Type de raccordement PE	Raccordement vissé	Cote de lame fendue (raccordement PE)	SD 0,8 x 4,0
Longueur de dénudage, raccordement PE	10 mm	Couple de serrage, max., raccordement PE	1.5 Nm
Couple de serrage, min., raccordement PE	1.2 Nm	Vis de fixation	M 4
Section nominale	4 mm ²	Section de raccordement du conducteur AWG 20 (PE), min.	
Section de raccordement du conducteur AWG 12 AWG (PE), max.			

Contact puissance

Couple de serrage, max.	0.7 Nm	Couple de serrage, min.	0.6 Nm
-------------------------	--------	-------------------------	--------

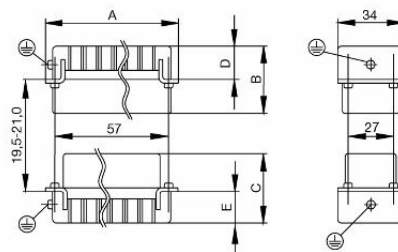
Contact signal

Couple de serrage, max.	0.7 Nm	Couple de serrage, min.	0.6 Nm
-------------------------	--------	-------------------------	--------

Version

Cote de lame fendue (raccordement vissé)	SD 0,6 x 3,5	Section de raccordement du conducteur, AWG 14 AWG, max.	
Longueur de dénudage, raccordement nominal	9 mm	Type de raccordement	Raccordement vissé
Taille de construction	4	Résistance de passage	≤2 mΩ
Vis de serrage	M 3	Dimension de la lame	Taille PH1
Section de raccordement du conducteur, AWG 20 AWG, min.		Section de raccordement du conducteur, 2.5 mm ² max.	
Section de raccordement du conducteur, 0.5 mm ² min.		Section de raccordement du conducteur, 2.5 mm ² souple avec embout DIN 46228/4, max.	
Section de raccordement du conducteur, 2.5 mm ² souple, max.		Section de raccordement du conducteur, 0.5 mm ² souple, min.	
Section de raccordement du conducteur, 2.5 mm ² max.		Section de raccordement du conducteur, 0.5 mm ² min.	
Surface	Argent passivé	Couple de serrage max. contact principal	0.7 Nm
Matériau de base	Alliage de cuivre	Couple de serrage min. contact principal	0.6 Nm
BG	4		

Dessins



HDC HE 10 FS

Weidmüller Interface GmbH & Co. KG
 Klingenbergstraße 26
 D-32758 Detmold
 Germany

www.weidmueller.com

Accessoires

Tournevis droit



Tournevis isolé VDE pour vis tête fendue, SDI DIN 7437, ISO 2380/2, empreinte selon DIN 5264, ISO 2380/1, poignée SoftFinish

Informations générales de commande

Type	SDIS 0.6X3.5X100	Version
Référence	9008390000	Tournevis, Tournevis
GTIN (EAN)	4032248056354	
Qté.	1 ST	
Type	SDS 0.6X3.5X100	Version
Référence	9008330000	Tournevis, Tournevis
GTIN (EAN)	4032248056286	
Qté.	1 ST	
Type	SDIS 0.8X4.0X100	Version
Référence	9008400000	Tournevis, Tournevis
GTIN (EAN)	4032248056361	
Qté.	1 ST	
Type	SDS 0.8X4.0X100	Version
Référence	9008340000	Tournevis, Tournevis
GTIN (EAN)	4032248056293	
Qté.	1 ST	

Tournevis cruciforme, type Phillips



Tournevis cruciforme isolé VDE, type Phillips, SDIK PH DIN 7438, ISO 8764/2-PH, emmanchement selon ISO 8764-PH, poignée SoftFinishf

Informations générales de commande

Type	SDIK PH1	Version
Référence	9008570000	Tournevis, Tournevis
GTIN (EAN)	4032248056569	
Qté.	1 ST	
Type	SDK PH1	Version
Référence	9008480000	Tournevis, Tournevis
GTIN (EAN)	4032248056477	
Qté.	1 ST	

HDC HE 10 FS

Weidmüller Interface GmbH & Co. KG
Klingenbergstraße 26
D-32758 Detmold
Germany

Accessoires

www.weidmueller.com

DSTV



Nous proposons différents accessoires pour nos inserts.
Ainsi que des codages pour les inserts.

Informations générales de commande

Type	DSTV COBU5	Version	
Référence	1471500000	Connecteurs industriels étanches, Accessoires, Élément de codage	
GTIN (EAN)	4008190178543		
Qté.	100 ST		
Type	DSTV COST4	Version	
Référence	1471300000	Connecteurs industriels étanches, Accessoires, Système de codage	
GTIN (EAN)	4008190017354		
Qté.	100 ST		