

**SAMPLE CH20M6 4/4 ASSEMBLED****Weidmüller Interface GmbH & Co. KG**

Klingenbergstraße 26

D-32758 Detmold

Germany

[www.weidmueller.com](http://www.weidmueller.com)**Illustration du produit**

Solutions pérennes pour l'électronique industrielle pour le montage dans l'armoire de commande

Les boîtiers électroniques sont cruciaux pour l'intégration d'ensembles électroniques dans l'armoire de commande. Ils protègent les composants sensibles et assurent des raccordements fiables. Grâce à des matériaux de haute qualité, ils offrent des solutions durables aux applications industrielles.

Vos avantages :

Flexibilité : solutions évolutives pour différentes exigences

Sécurité : forme boîtier robuste pour la protection de votre électronique

Niveau d'efficacité : construction simple et technologie de raccordement optimisée

Des solutions de boîtier pour chaque application :

Notre gamme comprend des boîtiers modulaires (par exemple CH20M), des petits boîtiers et des boîtiers profilés conçus pour le contrôle, la conversion de signaux et l'application de la sécurité. Ces boîtiers offrent des formes boîtiers personnalisables, un montage facile et une grande capacité de raccordement.

Personnalisation :

en plus des solutions standards, nous proposons la personnalisation de la conception, la couleur et l'impression. Le configurateur Weidmüller permet une conception individuelle.

Notre service :

nous offrons des conseils d'experts et un soutien technique pour vos projets. Dans la section des téléchargements, vous trouverez des données CAO, des fiches de données et des instructions d'installation pour une intégration efficace.

**Informations générales de commande**

Version	Échantillon de boîtiers électroniques, OMNIMATE Housing - série CH20M noir, Boîtiers d'échantillon, monté, Largeur: 6.3 mm
Référence	<a href="#">1203310000</a>
Type	SAMPLE CH20M6 4/4 ASSEMBLED
GTIN (EAN)	4032248985371
Qté.	1 Pièce

## SAMPLE CH20M6 4/4 ASSEMBLED

**Weidmüller Interface GmbH & Co. KG**  
 Klingenbergstraße 26  
 D-32758 Detmold  
 Germany

www.weidmueller.com

## Technical data

## Agréments

ROHS	Conforme
------	----------

## Dimensions et poids

Profondeur	114 mm	Profondeur (pouces)	4.4882 inch
Hauteur	112.5 mm	Hauteur (pouces)	4.4291 inch
Largeur	6.3 mm	Largeur (pouces)	0.248 inch
Longueur	0 mm	Poids net	91 g

## Conformité environnementale du produit

Statut de conformité RoHS	Conforme sans exemption
REACH SVHC	Pas de SVHC au-dessus de 0,1 % en poids

## Classifications

ETIM 8.0	EC001031	ETIM 9.0	EC001031
ETIM 10.0	EC001031	ECLASS 14.0	27-19-03-01
ECLASS 15.0	27-19-03-01		

## Données nominales selon CEI

Courant nominal, nombre de pôles min. 10 A (Tu = 20 °C)	Courant nominal, nombre de pôles max. 10 A (Tu = 20 °C)
Courant nominal, nombre de pôles max. 13 A (Tu = 40 °C)	Tension de choc nominale pour classe de surtension/Degré de pollution II/2 400 V
Tension de choc nominale pour classe de surtension/Degré de pollution III/2 320 V	Tension de choc nominale pour classe de surtension/Degré de pollution III/3 250 V
Tension de choc nominale pour classe de surtension/Degré de pollution II/2 4 kV	Tension de choc nominale pour classe de surtension/Degré de pollution III/2 4 kV
Tension de choc nominale pour classe de surtension/Degré de pollution III/3 4 kV	

## Caractéristiques des matériaux

Classe d'inflammabilité selon UL 94	V-0	Matériau isolant	PBT
Groupe de matériaux isolants	II	Surface	non traité
Matériau de base	PA 66 GF 30, Plastique	Indice de Poursuite Comparatif (CTI)	400 ≤ CTI <600

## Caractéristiques générales

Couleur	noir	Degré de protection	IP20
Barrette de liaison équipée	TS 35	Tableau des couleurs (similaire)	RAL 9011
Possibilité d'enrobage	Non		

## Forme boîtier - Configuration requise pour IN

Tolérance du contour des circuits imprimés	±0,1 mm	Epaisseur du circuit imprimé	0.8 mm
Tolérance de l'épaisseur du circuit imprimé	±0,1 mm		

## SAMPLE CH20M6 4/4 ASSEMBLED

Weidmüller Interface GmbH &amp; Co. KG

Klingenbergstraße 26

D-32758 Detmold

Germany

www.weidmueller.com

## Technical data

## Options de personnalisation

Possibilité de découpes spécifiques aux clients	Oui	Possibilité d'étiquetage spécifique au client	Oui
Processus de la commande client spécifique	Cf. directives dans la section téléchargements		

## Propriétés d'assemblage

Nombre de niveaux de raccordement	4	Nombre de circuits imprimés, max.	1
Nombre de pôles	8	Type des contacts LP	Reflux
Type de raccordement	Etrier		

## Propriétés du boîtier

Rabat pivotant à monter	Oui	Repérage intégrable	Oui
Découpe en vue de la préparation d'un port fonctionnel intégrée	Non	Nombre de niveaux de raccordement	4
Nombre de pôles	8		

## Conducteurs connectables

Longueur de dénudage	6 mm	Dimension de la lame	0,6 x 3,5 mm
Couple de serrage, min.	0.4 Nm	Couple de serrage, max.	0.5 Nm
Plage de serrage, min.	0.13 mm <sup>2</sup>	Plage de serrage, max.	2.5 mm <sup>2</sup>
Section de raccordement du conducteur, AWG 26 AWG, min.		Section de raccordement du conducteur, AWG 14 AWG, max.	
Rigide, min. H05(07) V-U	0.2 mm <sup>2</sup>	Rigide, max. H05(07) V-U	2.5 mm <sup>2</sup>
multibrin, max. H07V-R	2.5 mm <sup>2</sup>	avec embout isolé DIN 46 228/4, min.	0.25 mm <sup>2</sup>
avec embout isolé DIN 46 228/4, max.	2.5 mm <sup>2</sup>	Plage de raccordement max.	2.5 mm <sup>2</sup>

## Note importante

Informations sur le produit	Le contour du circuit imprimé, les zones restreintes et d'autres informations relatives à la conception du circuit imprimé se trouvent dans la catégorie technologie de connexion sous les connecteurs mâles correspondants dans les téléchargements.		
-----------------------------	---	--	--

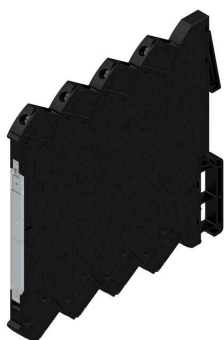
**SAMPLE CH20M6 4/4 ASSEMBLED**

**Weidmüller Interface GmbH & Co. KG**  
Klingenbergstraße 26  
D-32758 Detmold  
Germany

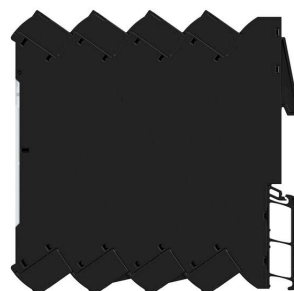
[www.weidmueller.com](http://www.weidmueller.com)

**Drawings**

**Illustration du produit**



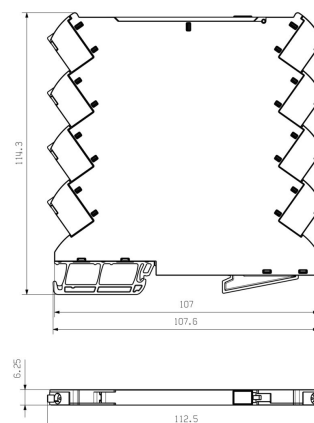
**Illustration du produit**



**Illustration du produit**



**Dessin coté**



## SAMPLE CH20M6 4/4 ASSEMBLED

Weidmüller Interface GmbH &amp; Co. KG

Klingenbergstraße 26

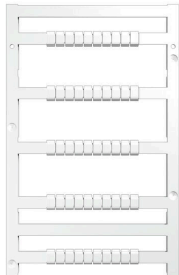
D-32758 Detmold

Germany

www.weidmueller.com

## Accessories

## Vierge



MultiFit est le système de repérage de Weidmüller employé pour d'autres fabricants de bornes. Comme le Dekafix de Weidmüller, les repérages MultiFit sont livrés imprimés et prêts à l'emploi (impression standard). Lors de la première utilisation du MultiFit, nous recommandons de faire un test avec des échantillons de repères sur les bornes utilisées.

- Un repère unique adapté à différentes marques de blocs de jonction
- Repères prêts à l'emploi avec impression en standard
- Marqueurs vierges pour l'impression avec le PrintJet CONNECT ou le Plotter
- Fourniture de repères imprimés personnalisés conformément aux données CAO ou aux demandes du client
- Un système de marquage pour toutes les applications. Pour impression personnalisée : Veuillez nous envoyer un fichier dans le format de notre logiciel de repérage M-Print PRO ou M-Print PRO Online (sans installation) pour vos spécifications de repérage.

## Informations générales de commande

Type	MF 5/7.5 MC NE WS	Version
Référence	<a href="#">1877680000</a>	MultiFit, Terminal marker, 5 x 7.5 mm, Pas en mm (P): 7.50 Adels
GTIN (EAN)	4032248468270	RKW, Phoenix, blanc
Qté.	320 ST	

## Impression spéciale



MultiFit est le système de repérage de Weidmüller employé pour d'autres fabricants de bornes. Comme le Dekafix de Weidmüller, les repérages MultiFit sont livrés imprimés et prêts à l'emploi (impression standard). Lors de la première utilisation du MultiFit, nous recommandons de faire un test avec des échantillons de repères sur les bornes utilisées.

- Un repère unique adapté à différentes marques de blocs de jonction
- Repères prêts à l'emploi avec impression en standard
- Marqueurs vierges pour l'impression avec le PrintJet CONNECT ou le Plotter
- Fourniture de repères imprimés personnalisés conformément aux données CAO ou aux demandes du client
- Un système de marquage pour toutes les applications. Pour impression personnalisée : Veuillez nous envoyer un fichier dans le format de notre logiciel de repérage M-Print PRO ou M-Print PRO Online (sans installation) pour vos spécifications de repérage.

## Informations générales de commande

Type	MF 5/7.5 MC SDR	Version
Référence	<a href="#">1877660000</a>	MultiFit, Terminal marker, 5 x 7.5 mm, Pas en mm (P): 7.50 Adels
GTIN (EAN)	4032248468256	RKW, Phoenix, selon demande du client
Qté.	64 ST	