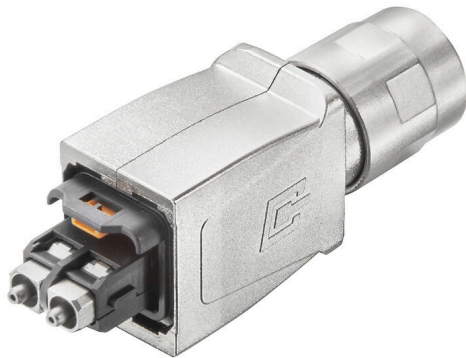


IE-PS-V14M-2SC-POF

Weidmüller Interface GmbH & Co. KG
Klingenbergstraße 26
D-32758 Detmold
Germany

www.weidmueller.com



Connecteur débrochable PushPull selon CEI
61076-3-117 Var. 14 (PROFINET) en métal avec insert SC

Informations générales de commande

| | |
|------------|---|
| Version | Connecteur fibre optique, Version 14, SC-RJ POF, IP67 |
| Référence | 1191550000 |
| Type | IE-PS-V14M-2SC-POF |
| GTIN (EAN) | 4032248974436 |
| Qté. | 10 Pièce |

IE-PS-V14M-2SC-POF

Weidmüller Interface GmbH & Co. KG
Klingenbergstraße 26
D-32758 Detmold
Germany

www.weidmueller.com

Caractéristiques techniques

Agréments

Agréments



| | |
|--------------------------|-----------------------------|
| ROHS | Conforme |
| UL File Number Search | Site Web UL |
| N° de certificat (cULus) | E316369 |

Dimensions et poids

| | | | |
|------------|---------|---------------------|-------------|
| Profondeur | 79.9 mm | Profondeur (pouces) | 3.1457 inch |
| Hauteur | 26.8 mm | Hauteur (pouces) | 1.0551 inch |
| Largeur | 22.7 mm | Largeur (pouces) | 0.8937 inch |
| Poids net | 54.24 g | | |

Températures

| | | |
|-------------------------|-------------------------------|----------------|
| Température de stockage | Température de fonctionnement | -40 °C...70 °C |
| Température de pose | | |

Conformité environnementale du produit

| | |
|--|--------------------------------------|
| Statut de conformité RoHS | Conforme avec exemption |
| Exemption RoHS (le cas échéant/connue) | 6c |
| REACH SVHC | Lead 7439-92-1 |
| SCIP | 4f3aae94-c2bc-4010-b63b-5b114ba6bd55 |

Classifications

| | | | |
|-------------|-------------|-------------|-------------|
| ETIM 8.0 | EC001122 | ETIM 9.0 | EC001122 |
| ETIM 10.0 | EC001122 | ECLASS 14.0 | 19-17-01-22 |
| ECLASS 15.0 | 19-17-01-22 | | |

Caractéristiques générales

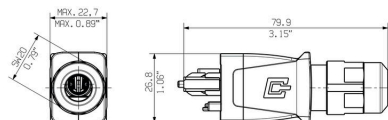
| | | | |
|-----------------------------|--|---------------------------------|--------------------------------|
| Description de l'article | Version 14, SC-RJ POF | Couleur | argent |
| Matériau de base du boîtier | Zinc injecté sous pression | Diamètre de la gaine, max. | 10 mm |
| Diamètre de la gaine, min. | 5 mm | Degré de protection | IP67 |
| Cycles d'enfichage | 750 | Type de fibre | FOP |
| Perte d'insertion | ≤ 1,0 dB | Raccordement 1 | SCRJ |
| Raccordement 2 | Technique de raccordement rapide : sertissage, découpe | Utilisation Matériau du boîtier | PA, Zinc injecté sous pression |

Normes générales

| | | | |
|---------------------|---------------------------------------|--------------------------|---------|
| Norme de connecteur | IEC 61076-3-117 Var. 14, IEC 61754-24 | N° de certificat (cULus) | E316369 |
|---------------------|---------------------------------------|--------------------------|---------|

Dessins

Dessin coté



IE-PS-V14M-2SC-POF

Weidmüller Interface GmbH & Co. KG
 Klingenbergstraße 26
 D-32758 Detmold
 Germany

www.weidmueller.com

Accessoires

LWL-SC

Inserts FO SC pour connecteurs débrochables Var.1 / 4 / 14

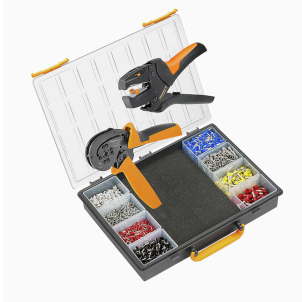


Informations générales de commande

| | | | |
|------------|----------------------------|--|--|
| Type | IE-SCRJ-IP67-POF-100 | Version | |
| Référence | 1278430000 | Connecteur fibre optique, Douille de sertissage de rechange, IP67 avec boîtier | |
| GTIN (EAN) | 4050118069136 | | |
| Qté. | 100 ST | | |

Kits de sertissage

Kits de sertissage



Informations générales de commande

| | | | |
|------------|----------------------------|---|--|
| Type | TOOL SET IE-POF | Version | |
| Référence | 1208930000 | Pince à sertir: HTX-IE-POF, Outil à dénuder: Multi-Stripax IE-POF | |
| GTIN (EAN) | 4032248990283 | | |
| Qté. | 1 ST | | |

Capuchons de protection contre la poussière

Pour protéger vos appareils de la poussière et de la saleté.



Informations générales de commande

| | | | |
|------------|----------------------------|-----------------------------|--|
| Type | IE-PP-V14P | Version | |
| Référence | 1058280000 | Capot de protection boîtier | |
| GTIN (EAN) | 4032248799374 | | |
| Qté. | 10 ST | | |

IE-PS-V14M-2SC-POF

Weidmüller Interface GmbH & Co. KG
Klingenbergstraße 26
D-32758 Detmold
Germany

Accessoires

www.weidmueller.com

Vierge



ESG est le repère éprouvé au format MultiCard destiné à de nombreux appareils connus. Il en résulte un repérage de haute qualité avec un excellent contraste.

Différents types sont disponibles pour les appareils de fabricants tels que Siemens, ABB, Beckhoff, etc.

Les avantages en un coup d'œil :

- Étiquettes pour utilisation universelle ; encliquetables ou autocollantes selon le type
- Pour les appareils installés en série, tels que par ex. les disjoncteurs automatiques, nous proposons des repérages ESG à encliqueter sur un support de plaquettes.
- Impression individuelle en qualité laser suivant les spécifications

Pour impression personnalisée : Veuillez nous envoyer un fichier dans le format de notre logiciel de repérage M-Print PRO ou M-Print PRO Online (sans installation) pour vos spécifications de repérage.

Informations générales de commande

| | | |
|------------|----------------------------|--|
| Type | ESG 9/11 K MC NE WS | Version |
| Référence | 1857440000 | ESG, Repérage d'équipements et appareillages x 11 mm, PA |
| GTIN (EAN) | 4032248402731 | 66, Couleur: blanc, autoadhésif |
| Qté. | 200 ST | |