

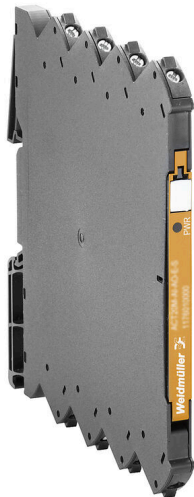
ACT20M-UI-AO-S**Weidmüller Interface GmbH & Co. KG**

Klingenbergstraße 26

D-32758 Detmold

Germany

www.weidmueller.com



Le convertisseur de mesure ACT20M-UI-AO-S, à configuration par logiciel, sépare et convertit les signaux analogiques standard. Un signal d'entrée analogique (tension, courant, résistance, potentiomètre, RTD, TC) est converti linéairement en un signal de sortie analogique puis il fait l'objet d'une séparation galvanique. L'entrée peut également être exploitée comme boucle de courant active (le courant de boucle étant fourni par l'appareil). La tension d'alimentation est à séparation galvanique envers l'entrée et la sortie (séparation 3 voies) et s'effectue par câblage direct ou par le bus du rail support Weidmüller.

Informations générales de commande

| | |
|------------|---|
| Version | Convertisseurs de signaux de température, Amplificateur de séparation analogique, Entrée : U, I, R, 9 universel, Sortie : I / U |
| Référence | 1176030000 |
| Type | ACT20M-UI-AO-S |
| GTIN (EAN) | 4032248970070 |
| Qté. | 1 Pièce |

ACT20M-UI-AO-S

Weidmüller Interface GmbH & Co. KG
Klingenbergstraße 26
D-32758 Detmold
Germany

www.weidmueller.com

Caractéristiques techniques

Agréments

Agréments



| | |
|--------------------------|-----------------------------|
| ROHS | Conforme |
| UL File Number Search | Site Web UL |
| N° de certificat (cULus) | E337701 |

Dimensions et poids

| | | | |
|------------|----------|---------------------|-------------|
| Profondeur | 114.3 mm | Profondeur (pouces) | 4.5 inch |
| Hauteur | 112.5 mm | Hauteur (pouces) | 4.4291 inch |
| Largeur | 6.1 mm | Largeur (pouces) | 0.2402 inch |
| Poids net | 80 g | | |

Températures

| | | | |
|---|------------------------------|-------------------------------|---|
| Température de stockage | -40 °C...85 °C | Température de fonctionnement | -25 °C...70 °C |
| Humidité à la température de fonctionnement | 0...95 % (sans condensation) | Humidité | 40 °C/93 % d'humidité rel., pas de condensation |

Probabilité d'échec

| | | | |
|---------------------|-------|------|-------|
| SIL selon IEC 61508 | Aucun | MTBF | 176 a |
|---------------------|-------|------|-------|

Conformité environnementale du produit

| | |
|--|--------------------------------------|
| Statut de conformité RoHS | Conforme avec exemption |
| Exemption RoHS (le cas échéant/connue) | 7a, 7cI |
| REACH SVHC | Lead 7439-92-1 |
| SCIP | 2f6dd957-421a-46db-a0c2-cf1609156924 |

Classifications

| | | | |
|-------------|-------------|-------------|-------------|
| ETIM 8.0 | EC002653 | ETIM 9.0 | EC002653 |
| ETIM 10.0 | EC002653 | ECLASS 14.0 | 27-21-01-20 |
| ECLASS 15.0 | 27-21-01-20 | | |

Entrée

| | | | |
|---------------|--|----------------------|-------------------|
| Capteur | Thermocouples: B / C / E / J / K / L / N / R / S / T / W3 / W5 - 200...+ 2300 °C depending on thermocouple, RTD : PT10, PT20, PT50, PT100, PT250, PT300, PT400, PT500, PT1000, Ni50, Ni100, Ni120, Ni1000, 2 / 3 / 4 fils | Nombre d'entrées | 1 |
| Potentiomètre | 10...100 kΩ | Alimentation capteur | > 15 V DC à 20 mA |

ACT20M-UI-AO-S

Weidmüller Interface GmbH & Co. KG

Klingenbergstraße 26

D-32758 Detmold

Germany

Caractéristiques techniques

www.weidmueller.com

| | | | |
|------------------------------------|---|-------------------------------------|--|
| Tension d'entrée | configurable, 0(2)...10 V, 0(1)...5 V, 0...1 V DC, 0,2...1 V DC | Plage d#92entrée de température | configurable, plage de mesure min. 10 °C (RTD), plage de mesure min. 50 °C (TC), PT100: -200°C...850 °C, NI100: -60°C...+250 °C, TC type : B (0...+1820 °C), E: (-100...+1000 °C), J: (-100...+1200 °C), K: (-180...+1372 °C), L: (-200...+900 °C), N: (-180...+1300 °C), R: (-50...+1760 °C), S: (-50...+1760 °C), T: (-200...+400 °C), U: (-200...+600 °C), W3: (0...+2300 °C), W5: (0...+2300 °C), LR: (-200...+800 °C), Détails dans la section Téléchargements « Tableau de plages de mesure ACT20M-UI-AO » |
| Résistance | 0...10 kΩ | Courant d'entrée | configurable, 0...20 mA, 4...20mA |
| Résistance d'entrée entrée tension | > 10 MΩ | Chute de tension, entrée en courant | <3 V |

Sortie

| | | | |
|-----------------------------|--|-------------------------------------|--|
| Nombre de sorties | 1 | Résistance de charge sortie tension | ≥ 10 kΩ |
| Courant de faible impédance | ≤ 600 Ω, @ max 28mA | Détection de rupture de fil | Oui, si vous utilisez RTD / POT / TC |
| Type | Active, La commande connectée doit être passive | Tension de sortie, remarque | configurable, 0(2)...10 V, 0(1)...5 V, 0(0,2)...1 V, 1... (0,2)0 V, 5...(1)0 V, 10... (2)0 V, downscale (0 V), upscale (11 V), en cas d'erreur capteur |
| Courant de sortie | configurable, 0...20 mA, 4...20 mA, 20...0 mA, 20...4 mA, downscale (3,5 mA), upscale (23 mA), en cas d'erreur capteur | Fréquence de coupure (-3 dB) | 100 Hz |

Caractéristiques générales

| | | | |
|------------------------------------|---|---------------------------------|---|
| Précision | < 0,1 % de la plage de mesure | Degré de protection | IP20 |
| Tension d#92alimentation | 24 V DC ±30 % au terminal ou via le bus de rail profilé CH20M | Réponse à un échelon | 400 ms (10...90%) @ U/I, 1 s à temp. |
| Barrette de liaison équipée | TS 35 | Coefficient de température | ≤ 0,01 % / °C |
| Consommation de puissance nominale | 1.2 VA | Configuration | Avec logiciel FDT/DTM, Nécessite un adaptateur de configuration 8978580000 CBX200 USB |
| Altitude de service | ≤ 2000 m | Consommation de puissance, max. | 1.2 W |
| Consommation de puissance, typ. | 0.84 W | | |

Coordination de l'isolation

| | | | |
|---------------------|--------------------|--------------------------|------------------|
| Normes CEM | IEC 61326-1 | Catégorie de surtension | II |
| Degré de pollution | 2 | Isolation galvanique | Triple isolateur |
| Tension d'isolation | 2,5 kVeff / 1 min. | Tension nominale (texte) | 300 Veff |

ACT20M-UI-AO-S

Weidmüller Interface GmbH & Co. KG
 Klingenbergstraße 26
 D-32758 Detmold
 Germany

www.weidmueller.com

Caractéristiques techniques

Données pour applications Ex (ATEX)

| | | | |
|---------------------|--|----------------------|---|
| Repérage : | II 3 G Ex nA IIC T4 Gc | IECEX - repérage gaz | Ex nA IIC T4 Gc, Norme : CEI 60079-0-15 |
| Lieu d'installation | Appareil installé en zone sûre, zone 2 | | |

Caractéristiques de raccordement

| | | | |
|---|---------------------|---|---------------------|
| Type de raccordement | Raccordement vissé | Couple de serrage, min. | 0.4 Nm |
| Couple de serrage, max. | 0.6 Nm | Sections de raccordement, raccordement nominal | 2.5 mm ² |
| Plage de serrage, min. | 0.5 mm ² | Plage de serrage, max. | 2.5 mm ² |
| Section de raccordement du conducteur, AWG 30 AWG, min. | | Section de raccordement du conducteur, AWG 14 AWG, max. | |

Conformité et agréments CEM

| | | | |
|------------|-------------|--------|-------------|
| Normes CEM | IEC 61326-1 | Normes | IEC 61010-1 |
|------------|-------------|--------|-------------|

Description d'article

| | |
|------------------------|---|
| Description du produit | Le convertisseur de mesure ACT20M-UI-AO-S, à configuration par logiciel, sépare et convertit les signaux analogiques standard. Un signal d'entrée analogique (tension, courant, résistance, potentiomètre, RTD, TC) est convertit linéairement en un signal de sortie analogique puis il fait l'objet d'une séparation galvanique. L'entrée peut également être exploitée comme boucle de courant active (le courant de boucle étant fourni par l'appareil). La tension d'alimentation est à séparation galvanique envers l'entrée et la sortie (séparation 3 voies) et s'effectue par câblage direct ou par le bus du rail support Weidmüller. |
|------------------------|---|

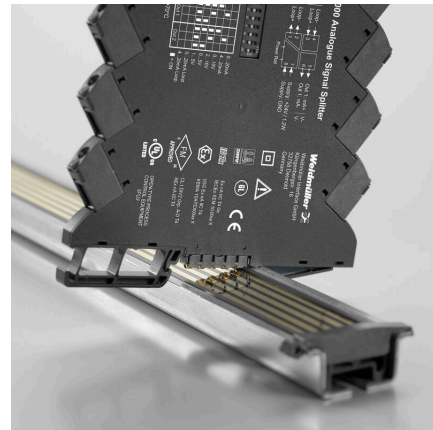
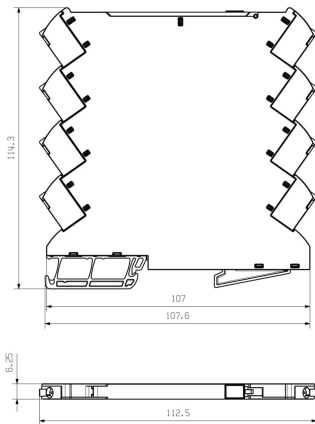
ACT20M-UI-AO-S

Weidmüller Interface GmbH & Co. KG
 Klingenbergstraße 26
 D-32758 Detmold
 Germany

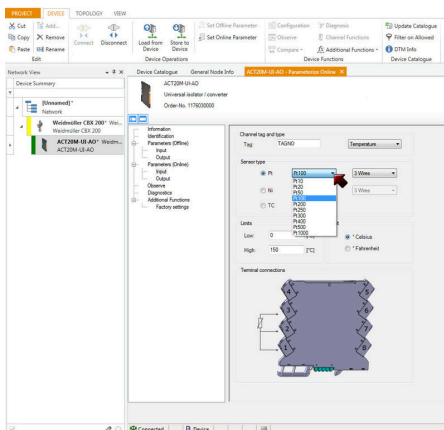
Dessins

www.weidmueller.com

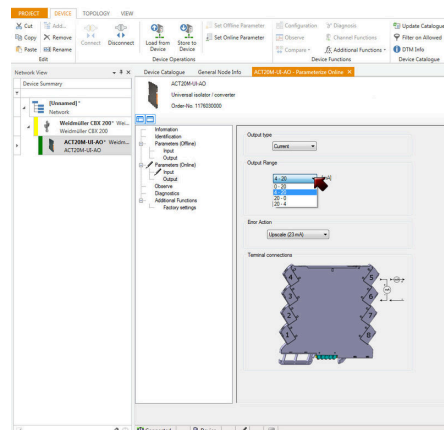
Dimensional drawing



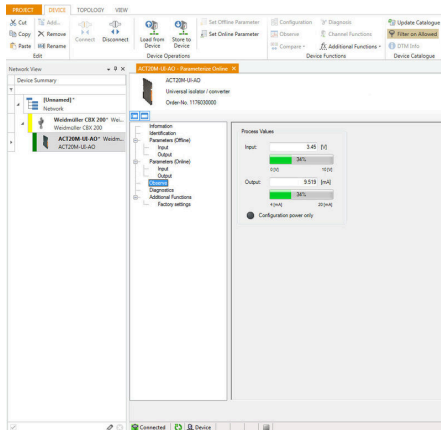
Option d'alimentation électrique supplémentaire via bus



screenshot, setup temperature input with FDT2 / DTM software

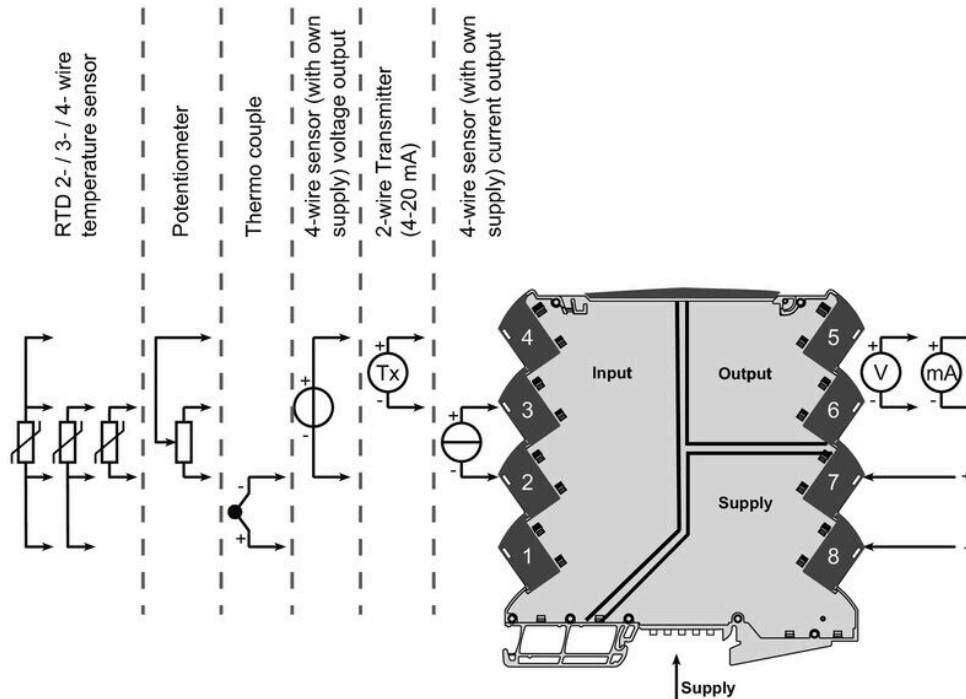


11760300004801.tif



screenshot, setup output with FDT2 / DTM software

Connection diagram



ACT20M-UI-AO-S

Weidmüller Interface GmbH & Co. KG

Klingenbergstraße 26

D-32758 Detmold

Germany

Accessoires

www.weidmueller.com

Vierge



MultiFit est le système de repérage de Weidmüller employé pour d'autres fabricants de bornes. Comme le Dekafix de Weidmüller, les repérages MultiFit sont livrés imprimés et prêts à l'emploi (impression standard). Lors de la première utilisation du MultiFit, nous recommandons de faire un test avec des échantillons de repères sur les bornes utilisées.

- Un repère unique adapté à différentes marques de blocs de jonction
- Repères prêts à l'emploi avec impression en standard
- Marqueurs vierges pour l'impression avec le PrintJet CONNECT ou le Plotter
- Fourniture de repères imprimés personnalisés conformément aux données CAO ou aux demandes du client
- Un système de marquage pour toutes les applications. Pour impression personnalisée : Veuillez nous envoyer un fichier dans le format de notre logiciel de repérage M-Print PRO ou M-Print PRO Online (sans installation) pour vos spécifications de repérage.

Informations générales de commande

| | | |
|------------|----------------------------|--|
| Type | MF 5/7.5 MC NE WS | Version |
| Référence | 1877680000 | MultiFit, Terminal marker, 5 x 7.5 mm, Pas en mm (P): 7.50 Adels |
| GTIN (EAN) | 4032248468270 | RKW, Phoenix, blanc |
| Qté. | 320 ST | |

Adaptateur de programmation



Informations générales de commande

| | | |
|------------|----------------------------|---------|
| Type | CBX200 USB | Version |
| Référence | 8978580000 | |
| GTIN (EAN) | 4032248813759 | |
| Qté. | 1 ST | |

ACT20M-UI-AO-S

Weidmüller Interface GmbH & Co. KG
 Klingenbergstraße 26
 D-32758 Detmold
 Germany

Accessoires

www.weidmueller.com

ACT20 (y compris bus sur rail DIN et alimentations électriques)



Modules d'adaptateurs d'alimentation pour l'alimentation et la distribution séparées de la tension d'alimentation pour les convertisseurs de signaux des séries ACT20 / MICROSERIES.

Les modules d'alimentation de 22,5 / 6,1 mm de largeur sont directement montés à côté des convertisseurs de signaux analogiques,

et la tension d'alimentation 24 VDC est optionnellement pontée via le bus du rail

profilé CH20M (série ACT20) ou simplement via des connexions transversales ZQV 4N (MICROSERIES).

Par ailleurs, l'ACT20-Feed-In-PRO-S détecte les erreurs de tous les appareils montés sur le profilé CH20 BUS.

En cas d'erreur, le relais d'état intégré envoie une alarme globale à la commande externe. En outre, deux alimentations

peuvent être raccordées à l'ACT20 Feed-In PRO-S en tant qu'alimentation primaire et de backup.

Une alimentation 100 % redondante est possible via deux modules Feed-In montés sur le profilé CH20 BUS.

Informations générales de commande

| | | | |
|------------|----------------------------|---|--|
| Type | ACT20-FEED-IN-BASIC-S | Version | |
| Référence | 1282490000 | Supply module, Distributes supply voltage to rail bus | |
| GTIN (EAN) | 4050118072730 | | |
| Qté. | 1 ST | | |

ACT20M-UI-AO-S

Weidmüller Interface GmbH & Co. KG

Klingenbergstraße 26

D-32758 Detmold

Germany

www.weidmueller.com

Accessoires

CH20M BUS SET - Kit



Bus de rail intégré pour le système de boîtier électronique modulaire

Lors de la fourniture, de la connexion ou de la distribution dans des applications modulaires, le bus de rail peut remplacer le process de câblage individuel fastidieux par une solution flexible et ininterrompue à l'échelle du système.

Le système de bus est solidement intégré au rail profilé standard de 35 mm. Le bloc de contact de bus SMD peut être traité d'une manière totalement automatique lors de la production de sous-ensembles par un procédé de refusion. Les surfaces de contact résistantes et dorées garantissent un contact durable et fiable pour toutes les largeurs de boîtiers.

- Unique : la solution de connexion complète pour toutes les largeurs de systèmes – de la plaque de 6 mm au boîtier grande capacité de 67 mm.
- Entretien facile pendant l'installation Le remplacement d'un module est très simple, même dans les groupes de modules existants – sans influence sur les modules adjacents.
- Intégration universelle Le bus système ininterrompu est intégré de manière sécurisée dans le rail profilé standard de 35 mm.
- Disponibilité maximale Cinq contacts à coude twin entièrement zingués et partiellement dorés sont utilisés pour établir un contact permanent vers le bus de rail. Des brides de brasage THR assurent que le raccordement de la carte de circuit est stable.

Informations générales de commande

| | | | |
|------------|---------------------------|---------|--|
| Type | SAMPLE CH20M BUS 250MM | Version | |
| | ... | | |
| Référence | 133515000 | | Système de bus pour le rail de montage, Ensemble d'échantillons, |
| GTIN (EAN) | 4050118138382 | | OMNIMATE Housing - série CH20M, Largeur: 25.1 mm |
| Qté. | 1 ST | | |

ACT20M-UI-AO-S

Weidmüller Interface GmbH & Co. KG
 Klingenbergstraße 26
 D-32758 Detmold
 Germany

Accessoires

www.weidmueller.com

ACT20 (y compris bus sur rail DIN et alimentations électriques)



Modules d'adaptateurs d'alimentation pour l'alimentation et la distribution séparées de la tension d'alimentation pour les convertisseurs de signaux des séries ACT20 / MICROSERIES.

Les modules d'alimentation de 22,5 / 6,1 mm de largeur sont directement montés à côté des convertisseurs de signaux analogiques,

et la tension d'alimentation 24 VDC est optionnellement pontée via le bus du rail

profilé CH20M (série ACT20) ou simplement via des connexions transversales ZQV 4N (MICROSERIES).

Par ailleurs, l'ACT20-Feed-In-PRO-S détecte les erreurs de tous les appareils montés sur le profilé CH20 BUS.

En cas d'erreur, le relais d'état intégré envoie une alarme globale à la commande externe. En outre, deux alimentations

peuvent être raccordées à l'ACT20 Feed-In PRO-S en tant qu'alimentation primaire et de backup.

Une alimentation 100 % redondante est possible via deux modules Feed-In montés sur le profilé CH20 BUS.

Informations générales de commande

| | | | |
|------------|----------------------------|---------|--|
| Type | SAMPLE CH20M BUS 250MM | Version | |
| Référence | 1335140000 | | |
| GTIN (EAN) | 4050118138375 | | |
| Qté. | 1 ST | | |