

ACT20M-UI-AO-S**Weidmüller Interface GmbH & Co. KG**

Klingenbergstraße 26

D-32758 Detmold

Germany

www.weidmueller.com



Le convertisseur de mesure ACT20M-UI-AO-S, à configuration par logiciel, sépare et convertit les signaux analogiques standard. Un signal d'entrée analogique (tension, courant, résistance, potentiomètre, RTD, TC) est converti linéairement en un signal de sortie analogique puis il fait l'objet d'une séparation galvanique. L'entrée peut également être exploitée comme boucle de courant active (le courant de boucle étant fourni par l'appareil). La tension d'alimentation est à séparation galvanique envers l'entrée et la sortie (séparation 3 voies) et s'effectue par câblage direct ou par le bus du rail support Weidmüller.

Informations générales de commande

Version	Convertisseurs de signaux de température, Amplificateur de séparation analogique, Entrée : U, I, R, 9 universel, Sortie : I / U
Référence	1176030000
Type	ACT20M-UI-AO-S
GTIN (EAN)	4032248970070
Qté.	1 Pièce

ACT20M-UI-AO-S

Weidmüller Interface GmbH & Co. KG
 Klingenbergstraße 26
 D-32758 Detmold
 Germany

www.weidmueller.com

Caractéristiques techniques

Agréments

Agréments



ROHS	Conforme
UL File Number Search	Site Web UL
N° de certificat (cULus)	E337701

Dimensions et poids

Profondeur	114.3 mm	Profondeur (pouces)	4.5 inch
Hauteur	112.5 mm	Hauteur (pouces)	4.4291 inch
Largeur	6.1 mm	Largeur (pouces)	0.2402 inch
Poids net	80 g		

Températures

Température de stockage	-40 °C...85 °C	Température de fonctionnement	-25 °C...70 °C
Humidité à la température de fonctionnement	0...95 % (sans condensation)	Humidité	40 °C/93 % d'humidité rel., pas de condensation

Probabilité d'échec

SIL selon IEC 61508	Aucun	MTBF	176 a
---------------------	-------	------	-------

Conformité environnementale du produit

Statut de conformité RoHS	Conforme avec exemption
Exemption RoHS (le cas échéant/connue)	7a, 7cI
REACH SVHC	Lead 7439-92-1
SCIP	2f6dd957-421a-46db-a0c2-cf1609156924

Classifications

ETIM 8.0	EC002653	ETIM 9.0	EC002653
ETIM 10.0	EC002653	ECLASS 14.0	27-21-01-20
ECLASS 15.0	27-21-01-20		

Entrée

Capteur	Thermocouples: B / C / E / J / K / L / N / R / S / T / W3 / W5 - 200...+ 2300 °C depending on thermocouple, RTD : PT10, PT20, PT50, PT100, PT250, PT300, PT400, PT500, PT1000, Ni50, Ni100, Ni120, Ni1000, 2 / 3 / 4 fils	Nombre d'entrées	1
Potentiomètre	10...100 kΩ	Alimentation capteur	> 15 V DC à 20 mA

ACT20M-UI-AO-S

Weidmüller Interface GmbH & Co. KG

Klingenbergstraße 26

D-32758 Detmold

Germany

www.weidmueller.com

Caractéristiques techniques

Tension d'entrée	configurable, 0(2)...10 V, 0(1)...5 V, 0...1 V DC, 0,2...1 V DC	Plage d'entrée de température	configurable, plage de mesure min. 10 °C (RTD), plage de mesure min. 50 °C (TC), PT100: -200°C...850 °C, NI100: -60°C...+250 °C, TC type : B (0...+1820 °C), E: (-100...+1000 °C), J: (-100...+1200 °C), K: (-180...+1372 °C), L: (-200...+900 °C), N: (-180...+1300 °C), R: (-50...+1760 °C), S: (-50...+1760 °C), T: (-200...+400 °C), U: (-200...+600 °C), W3: (0...+2300 °C), W5: (0...+2300 °C), LR: (-200...+800 °C), Détails dans la section Téléchargements « Tableau de plages de mesure ACT20M-UI-AO »
Résistance	0...10 kΩ	Courant d'entrée	configurable, 0...20 mA, 4...20mA
Résistance d'entrée entrée tension	> 10 MΩ	Résistance d'entrée entrée courant	20 Ω + PTC 50 Ω
Chute de tension, entrée en courant	<3 V		

Sortie

Nombre de sorties	1	Résistance de charge sortie tension	≥ 10 kΩ
Courant de faible impédance	≤ 600 Ω, @ max 28mA	Détection de rupture de fil	Oui, si vous utilisez RTD / POT / TC
Type	Active, La commande connectée doit être passive	Tension de sortie, remarque	configurable, 0(2)...10 V, 0(1)...5 V, 0(0,2)...1 V, 1... (0,2)0 V, 5...(1)0 V, 10... (2)0 V, downscale (0 V), upscale (11 V), en cas d'erreur capteur
Courant de sortie	configurable, 0...20 mA, 4...20 mA, 20...0 mA, 20...4 mA, downscale (3,5 mA), upscale (23 mA), en cas d'erreur capteur	Fréquence de coupure (-3 dB)	100 Hz

Caractéristiques générales

Précision	< 0,1 % de la plage de mesure	Degré de protection	IP20
Tension d'alimentation	24 V DC ±30 % au terminal ou via le bus de rail profilé CH20M	Réponse à un échelon	400 ms (10...90%) @ U/I, 1 s à temp.
Barrette de liaison équipée	TS 35	Coefficient de température	≤ 0,01 % / °C
Consommation de puissance nominale	1.2 VA	Configuration	Avec logiciel FDT/DTM, Nécessite un adaptateur de configuration 8978580000 CBX200 USB
Altitude de service	≤ 2000 m	Consommation de puissance, max.	1.2 W
Consommation de puissance, typ.	0.84 W		

Coordination de l'isolation

Normes CEM	IEC 61326-1	Catégorie de surtension	II
Degré de pollution	2	Isolation galvanique	Triple isolateur
Tension d'isolation	2,5 kVeff / 1 min.	Tension nominale (texte)	300 Veff

ACT20M-UI-AO-S

Weidmüller Interface GmbH & Co. KG
 Klingenbergstraße 26
 D-32758 Detmold
 Germany

www.weidmueller.com

Caractéristiques techniques

Données pour applications Ex (ATEX)

Repérage :	II 3 G Ex nA IIC T4 Gc	IECEX - repérage gaz	Ex nA IIC T4 Gc, Norme : CEI 60079-0-15
Lieu d'installation	Appareil installé en zone sûre, zone 2		

Caractéristiques de raccordement

Type de raccordement	Raccordement vissé	Couple de serrage, min.	0.4 Nm
Couple de serrage, max.	0.6 Nm	Sections de raccordement, raccordement nominal	2.5 mm ²
Plage de serrage, min.	0.5 mm ²	Plage de serrage, max.	2.5 mm ²
Section de raccordement du conducteur, AWG 30 AWG, min.		Section de raccordement du conducteur, AWG 14 AWG, max.	

Conformité et agréments CEM

Normes CEM	IEC 61326-1	Normes	IEC 61010-1
------------	-------------	--------	-------------

Description d'article

Description du produit	Le convertisseur de mesure ACT20M-UI-AO-S, à configuration par logiciel, sépare et convertit les signaux analogiques standard. Un signal d'entrée analogique (tension, courant, résistance, potentiomètre, RTD, TC) est convertit linéairement en un signal de sortie analogique puis il fait l'objet d'une séparation galvanique. L'entrée peut également être exploitée comme boucle de courant active (le courant de boucle étant fourni par l'appareil). La tension d'alimentation est à séparation galvanique envers l'entrée et la sortie (séparation 3 voies) et s'effectue par câblage direct ou par le bus du rail support Weidmüller.
------------------------	---

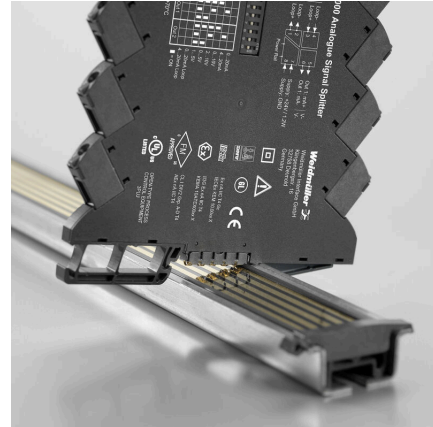
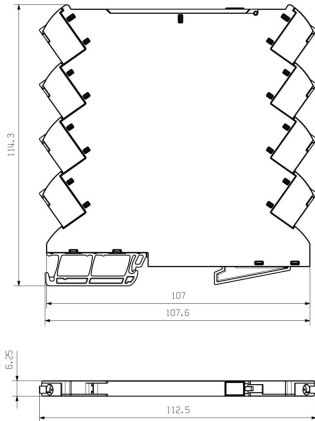
ACT20M-UI-AO-S

Weidmüller Interface GmbH & Co. KG
 Klingenbergstraße 26
 D-32758 Detmold
 Germany

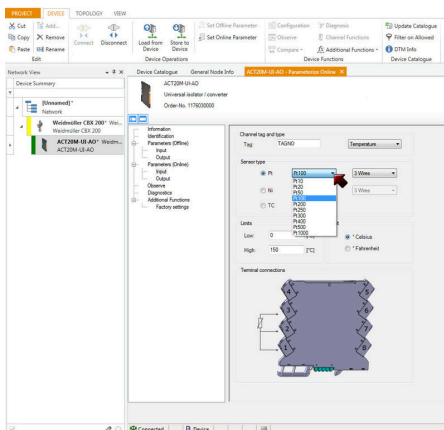
Dessins

www.weidmueller.com

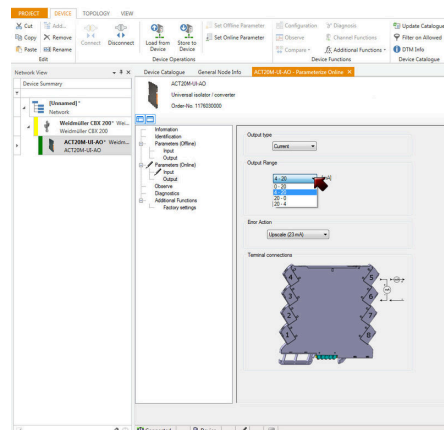
Dimensional drawing



Option d'alimentation électrique supplémentaire via bus



screenshot, setup temperature input with FDT2 / DTM software



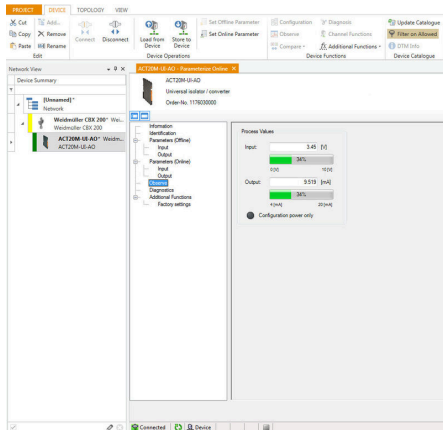
11760300004801.tif

ACT20M-UI-AO-S

Weidmüller Interface GmbH & Co. KG
 Klingenbergstraße 26
 D-32758 Detmold
 Germany

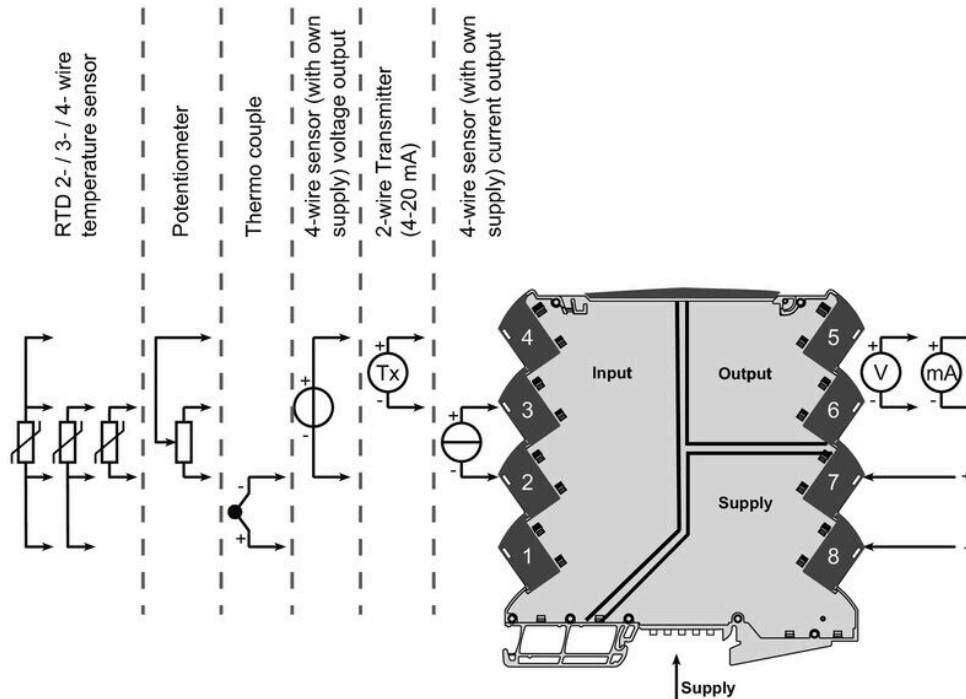
Dessins

www.weidmueller.com



screenshot, setup output with FDT2 / DTM software

Connection diagram



ACT20M-UI-AO-S

Weidmüller Interface GmbH & Co. KG

Klingenbergstraße 26

D-32758 Detmold

Germany

Accessoires

www.weidmueller.com

Vierge



MultiFit est le système de repérage de Weidmüller employé pour d'autres fabricants de bornes. Comme le Dekafix de Weidmüller, les repérages MultiFit sont livrés imprimés et prêts à l'emploi (impression standard). Lors de la première utilisation du MultiFit, nous recommandons de faire un test avec des échantillons de repères sur les bornes utilisées.

- Un repère unique adapté à différentes marques de blocs de jonction
- Repères prêts à l'emploi avec impression en standard
- Marqueurs vierges pour l'impression avec le PrintJet CONNECT ou le Plotter
- Fourniture de repères imprimés personnalisés conformément aux données CAO ou aux demandes du client
- Un système de marquage pour toutes les applications. Pour impression personnalisée : Veuillez nous envoyer un fichier dans le format de notre logiciel de repérage M-Print PRO ou M-Print PRO Online (sans installation) pour vos spécifications de repérage.

Informations générales de commande

Type	MF 5/7.5 MC NE WS	Version
Référence	1877680000	MultiFit, Terminal marker, 5 x 7.5 mm, Pas en mm (P): 7.50 Adels
GTIN (EAN)	4032248468270	RKW, Phoenix, blanc
Qté.	320 ST	

Adaptateur de programmation



Informations générales de commande

Type	CBX200 USB	Version
Référence	8978580000	
GTIN (EAN)	4032248813759	
Qté.	1 ST	

ACT20M-UI-AO-S

Weidmüller Interface GmbH & Co. KG
 Klingenbergstraße 26
 D-32758 Detmold
 Germany

Accessoires

www.weidmueller.com

ACT20 (y compris bus sur rail DIN et alimentations électriques)



Modules d'adaptateurs d'alimentation pour l'alimentation et la distribution séparées de la tension d'alimentation pour les convertisseurs de signaux des séries ACT20 / MICROSERIES.

Les modules d'alimentation de 22,5 / 6,1 mm de largeur sont directement montés à côté des convertisseurs de signaux analogiques, et la tension d'alimentation 24 VDC est optionnellement pontée via le bus du rail profilé CH20M (série ACT20) ou simplement via des connexions transversales ZQV 4N (MICROSERIES). Par ailleurs, l'ACT20-Feed-In-PRO-S détecte les erreurs de tous les appareils montés sur le profilé CH20 BUS. En cas d'erreur, le relais d'état intégré envoie une alarme globale à la commande externe. En outre, deux alimentations peuvent être raccordées à l'ACT20 Feed-In PRO-S en tant qu'alimentation primaire et de backup. Une alimentation 100 % redondante est possible via deux modules Feed-In montés sur le profilé CH20 BUS.

Informations générales de commande

Type	ACT20-FEED-IN-BASIC-S	Version	
Référence	1282490000	Supply module, Distributes supply voltage to rail bus	
GTIN (EAN)	4050118072730		
Qté.	1 ST		

ACT20M-UI-AO-S

Weidmüller Interface GmbH & Co. KG

Klingenbergstraße 26

D-32758 Detmold

Germany

www.weidmueller.com

Accessoires

CH20M BUS SET - Kit



Bus de rail intégré pour le système de boîtier électronique modulaire

Lors de la fourniture, de la connexion ou de la distribution dans des applications modulaires, le bus de rail peut remplacer le process de câblage individuel fastidieux par une solution flexible et ininterrompue à l'échelle du système.

Le système de bus est solidement intégré au rail profilé standard de 35 mm. Le bloc de contact de bus SMD peut être traité d'une manière totalement automatique lors de la production de sous-ensembles par un procédé de refusion. Les surfaces de contact résistantes et dorées garantissent un contact durable et fiable pour toutes les largeurs de boîtiers.

- Unique : la solution de connexion complète pour toutes les largeurs de systèmes – de la plaque de 6 mm au boîtier grande capacité de 67 mm.
- Entretien facile pendant l'installation Le remplacement d'un module est très simple, même dans les groupes de modules existants – sans influence sur les modules adjacents.
- Intégration universelle Le bus système ininterrompu est intégré de manière sécurisée dans le rail profilé standard de 35 mm.
- Disponibilité maximale Cinq contacts à coude twin entièrement zingués et partiellement dorés sont utilisés pour établir un contact permanent vers le bus de rail. Des brides de brasage THR assurent que le raccordement de la carte de circuit est stable.

Informations générales de commande

Type	SAMPLE CH20M BUS 250MM	Version	
	...		
Référence	1335150000		Système de bus pour le rail de montage, Ensemble d'échantillons,
GTIN (EAN)	4050118138382		OMNIMATE Housing - série CH20M, Largeur: 25.1 mm
Qté.	1 ST		

ACT20M-UI-AO-S

Weidmüller Interface GmbH & Co. KG
 Klingenbergstraße 26
 D-32758 Detmold
 Germany

Accessoires

www.weidmueller.com

ACT20 (y compris bus sur rail DIN et alimentations électriques)



Modules d'adaptateurs d'alimentation pour l'alimentation et la distribution séparées de la tension d'alimentation pour les convertisseurs de signaux des séries ACT20 / MICROSERIES.

Les modules d'alimentation de 22,5 / 6,1 mm de largeur sont directement montés à côté des convertisseurs de signaux analogiques,

et la tension d'alimentation 24 VDC est optionnellement pontée via le bus du rail

profilé CH20M (série ACT20) ou simplement via des connexions transversales ZQV 4N (MICROSERIES).

Par ailleurs, l'ACT20-Feed-In-PRO-S détecte les erreurs de tous les appareils montés sur le profilé CH20 BUS.

En cas d'erreur, le relais d'état intégré envoie une alarme globale à la commande externe. En outre, deux alimentations

peuvent être raccordées à l'ACT20 Feed-In PRO-S en tant qu'alimentation primaire et de backup.

Une alimentation 100 % redondante est possible via deux modules Feed-In montés sur le profilé CH20 BUS.

Informations générales de commande

Type	SAMPLE CH20M BUS 250MM	Version	
Référence	1335140000		
GTIN (EAN)	4050118138375		
Qté.	1 ST		