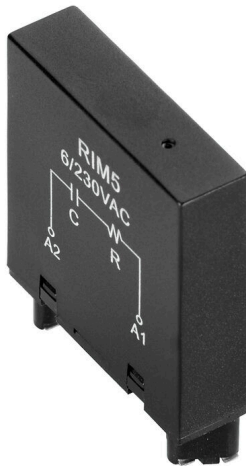


RIM 5 6/230VAC

Weidmüller Interface GmbH & Co. KG
Klingenbergstraße 26
D-32758 Detmold
Germany

www.weidmueller.com

Illustration du produit



Modules de protection enfichables pour les embases relais de la série D, avec des fonctions de protection optionnelles.

- Avec diode de roue libre ou filtre RC

Informations générales de commande

| | |
|------------|--|
| Version | D-SERIES, Filtre RC, Tension nominale: 6...230 V AC, Raccordement enfichable |
| Référence | 1174670000 |
| Type | RIM 5 6/230VAC |
| GTIN (EAN) | 4032248971312 |
| Qté. | 10 Pièce |

RIM 5 6/230VAC

Weidmüller Interface GmbH & Co. KG
Klingenbergstraße 26
D-32758 Detmold
Germany

www.weidmueller.com

Caractéristiques techniques

Agréments

Agréments



ROHS Conforme

UL File Number Search [Site Web UL](#)

Certificat N° (cURus) E312083

Dimensions et poids

| | | | |
|------------|-------|---------------------|-------------|
| Profondeur | 44 mm | Profondeur (pouces) | 1.7323 inch |
| Hauteur | 10 mm | Hauteur (pouces) | 0.3937 inch |
| Largeur | 35 mm | Largeur (pouces) | 1.378 inch |
| Poids net | 5.7 g | | |

Températures

Température de stockage

Température de fonctionnement

Conformité environnementale du produit

Statut de conformité RoHS Conforme sans exemption

REACH SVHC Pas de SVHC au-dessus de 0,1 % en poids

Classifications

| | | | |
|-------------|-------------|-------------|-------------|
| ETIM 8.0 | EC002586 | ETIM 9.0 | EC002586 |
| ETIM 10.0 | EC002586 | ECLASS 14.0 | 27-37-16-92 |
| ECLASS 15.0 | 27-37-16-92 | | |

Données de mesure UL

Certificat N° (cURus) E312083

Côté commande

| | | | |
|-----------------------|--------------|-------------------|----------------|
| Tension nominale | 6...230 V AC | Indicateur d'état | Non |
| Circuit de protection | Circuit RC | Filtre RC | 4.7 kΩ / 10 nF |

Caractéristiques générales

| | | | |
|---|--------------------------------|---------|--|
| Couleur | noir | | |
| Composant de classe d'inflammabilité UL94 | Composante . | Boîtier | |
| | Classe d'inflammabilité UL94 . | V-2 | |

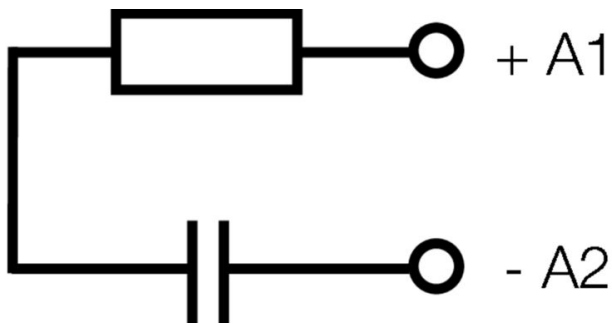
Informations supplémentaires sur les agréments / standards

Certificat N° (CSA) 80107692 Certificat N° (cURus) E312083

Caractéristiques de raccordement

Technique de raccordement de conducteurs Raccordement enfichable

Schéma



Dimensional drawing

