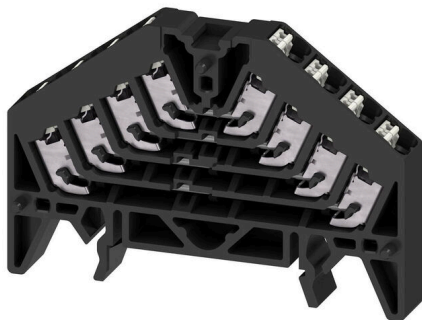


PRV 4 SW 35X7.5 WS

Weidmüller Interface GmbH & Co. KG
Klingenbergstraße 26
D-32758 Detmold
Germany

www.weidmueller.com

Illustration du produit



Les blocs de jonction PUSH IN pour le regroupement des signaux (PRV) avec un maximum de 16 niveaux de raccordement sont spécialement conçus pour répondre aux exigences des signaux initiateurs de câblages et actionneurs dans l'ingénierie de commande de process. La conception optimisée garantit une économie d'espace pouvant atteindre 50 % dans l'armoire. Et la forme en V unique des barrettes de liaison assure une faible résistance au contact.

Informations générales de commande

Version	Série P, Répartiteur de brassage, Section nominale: 1.5 mm ² , Nombre d'étages: 4, Nombre de raccordements: 16, Couleur: noir, Éléments d'actionnement de couleurs: blanc, TS 35 x 7.5
Référence	1173840000
Type	PRV 4 SW 35X7.5 WS
GTIN (EAN)	4032248966349
Qté.	20 Pièce

PRV 4 SW 35X7.5 WS

Weidmüller Interface GmbH & Co. KG
Klingenbergstraße 26
D-32758 Detmold
Germany

www.weidmueller.com

Caractéristiques techniques

Agréments

Agréments



ROHS	Conforme
UL File Number Search	Site Web UL
Certificat N° (cURus)	E60693

Dimensions et poids

Profondeur	47 mm	Profondeur (pouces)	1.8504 inch
Hauteur	70 mm	Hauteur (pouces)	2.7559 inch
Largeur	9.2 mm	Largeur (pouces)	0.3622 inch
Poids net	21.31 g		

Températures

Température de stockage	-25 °C...55 °C	Température ambiante	-5 °C...40 °C
Température d'utilisation permanente, min.	-50 °C	Température d'utilisation permanente, max.	130 °C

Conformité environnementale du produit

Statut de conformité RoHS	Conforme sans exemption
REACH SVHC	Pas de SVHC au-dessus de 0,1 % en poids

Classifications

ETIM 8.0	EC000897	ETIM 9.0	EC000897
ETIM 10.0	EC000897	ECLASS 14.0	27-25-01-05
ECLASS 15.0	27-25-01-05		

Autres caractéristiques techniques

Version à I#92épreuve de I#92explosion	Non	Type de montage	monté
--	-----	-----------------	-------

Caractéristiques des matériaux

Matériau de base	Polycarbonate	Matériau de l'élément d'actionnement	PBT
Couleur	noir	Éléments d'actionnement de couleurs	blanc
Classe d'inflammabilité selon UL 94	V-0		

Caractéristiques du système

Version	Raccordement PUSH IN, libre d'un côté	Flasque de fermeture nécessaire	Oui
Nombre de polarités	1	Nombre d'étages	4
Nombre de points de contact par étage	4	Nombre de potentiels par étage	4
Étages internes pontés	Non	Raccordement PE	Non
Barrette de liaison équipée	TS 35 x 7.5		

PRV 4 SW 35X7.5 WS

Weidmüller Interface GmbH & Co. KG
 Klingenbergstraße 26
 D-32758 Detmold
 Germany

www.weidmueller.com

Caractéristiques techniques

Caractéristiques nominales

Section nominale	1.5 mm ²	Tension nominale	250 V
Tension nominale DC	250 V	Courant nominal	10 A
Courant avec conducteur max.	13 A	Normes	IEC 60947-7-1, DIN EN 60079
Résistance de passage selon CEI 60947-7-x	1.83 mΩ	Tension de choc nominale	4 kV
Puissance dissipée conformément à CEI 60947-7-x	0.56 W	Catégorie de surtension	III
Degré de pollution	3		

Caractéristiques nominales selon CSA

Section max. du conducteur (CSA)	16 AWG	Certificat N° (CSA)	200039-2406089
Tension Gr B (CSA)	300 V	Courant gr. B (CSA)	10 A
Tension Gr D (CSA)	300 V	Courant gr. D (CSA)	10 A
Section min. du conducteur (CSA)	26 AWG		

Caractéristiques nominales selon UL

Tension Gr B (cURus)	300 V	Tension Gr D (cURus)	300 V
Section max. du conducteur (cURus)	16 AWG	Certificat N° (cURus)	E60693
Section min. du conducteur (cURus)	26 AWG	Courant Gr B (cURus)	10 A
Courant Gr D (cURus)	10 A		

Généralités

Nombre de pôles	4	Section de raccordement du conducteur, AWG 16 AWG, max.
Section de raccordement du conducteur, AWG 24 AWG, min.		Normes
Barrette de liaison équipée	TS 35 x 7.5	IEC 60947-7-1, DIN EN 60079

Raccordement (raccordement nominal)

Section de raccordement du conducteur, AWG 16 AWG, max.		Sens de raccordement	en biais
Longueur de dénudage	10 mm	Type de raccordement	PUSH IN
Nombre de raccordements	16	Plage de serrage, max.	1.5 mm ²
Plage de serrage, min.	0.13 mm ²	Dimension de la lame	0,6 x 3,5 mm
Section de raccordement du conducteur, AWG 24 AWG, min.		Section de raccordement du conducteur, 1.5 mm ² souple avec embout DIN 46228/4, max.	
Section de raccordement du conducteur, 0.13 mm ² souple avec embout DIN 46228/4, min.		Section de raccordement du conducteur, 1.5 mm ² souple avec embout DIN 46228/1, max.	
Section de raccordement du conducteur, 0.13 mm ² souple avec embout DIN 46228/1, min.		Section de raccordement du conducteur, 1.5 mm ² souple, max.	
Section de raccordement du conducteur, 0.13 mm ² souple, min.		Section de raccordement, semi-rigide, 1.5 mm ² max.	
Section de raccordement, semi-rigide, 0.13 mm ² min.		Section de raccordement du conducteur, 1.5 mm ² rigide, max.	
Section de raccordement du conducteur, 0.13 mm ² rigide, min.			

Fiche de données

PRV 4 SW 35X7.5 WS

Dessins



PRV 4 SW 35X7.5 WS

Weidmüller Interface GmbH & Co. KG
 Klingenbergstraße 26
 D-32758 Detmold
 Germany

www.weidmueller.com

Accessoires

Connexion transversale pour prise avec raccordement PUSH IN

Connexion transversale pour les prises dans RIDERSERIES RCI.



Informations générales de commande

Type	SRC-I QV P	Version	
Référence	8870840000		RIDERSERIES RCI, Connexion transversale
GTIN (EAN)	4032248631681		
Qté.	10 ST		

Accessoires



Les accessoires complets de la gamme Klippon® Connect s'harmonisent parfaitement jusqu'au dernier détail. Cela facilite le montage tout en respectant les normes requises

Informations générales de commande

Type	PAP PRV/PPV4 SW	Version	
Référence	1173750000		Série P, Plaque d'extrémité, noir, 3 mm
GTIN (EAN)	4032248966165		
Qté.	10 ST		
Type	PAP PRV/PPV4 GR	Version	
Référence	1211450000		Série P, Plaque d'extrémité, gris, 3 mm
GTIN (EAN)	4032248992867		
Qté.	10 ST		
Type	PAP PRV/PPV4 BL	Version	
Référence	1268010000		Série P, Plaque d'extrémité, bleu, 3 mm
GTIN (EAN)	4032248112999		
Qté.	10 ST		
Type	TW PRV4	Version	
Référence	1173700000		Série P, Séparateur, gris, 2 mm, sans repérage
GTIN (EAN)	4032248966134		
Qté.	10 ST		
Type	TW PRV4 0-3	Version	
Référence	1230060000		Série P, Séparateur, gris, 2 mm, Repérage 0-3, horizontal
GTIN (EAN)	4050118013733		
Qté.	10 ST		

PRV 4 SW 35X7.5 WS

Weidmüller Interface GmbH & Co. KG
 Klingenbergstraße 26
 D-32758 Detmold
 Germany

www.weidmueller.com

Accessoires

Type	TW PRV4 1-4	Version
Référence	1230050000	Série P, Séparateur, gris, 2 mm, Repérage 1-4, horizontal
GTIN (EAN)	4050118013818	
Qté.	10 ST	
Type	TW PRV4 A-D	Version
Référence	1230070000	Série P, Séparateur, gris, 2 mm, Repérage A-D, horizontal
GTIN (EAN)	4050118013764	
Qté.	10 ST	

Equerre de blocage



Pour maintenir correctement les blocs de jonction et éviter qu'ils glissent, Weidmüller propose des équerres de blocage. Il existe des versions vissées et non vissées. Il est possible de placer des repères sur les équerres de blocage ainsi que des repères de groupe et il est possible de mettre des fiches de contrôle.

Informations générales de commande

Type	ZEW 35/2 SW	Version
Référence	1162610000	Équerre de blocage, noir, TS 35, V-2, Wemid, Largeur: 8 mm, 100 °C
GTIN (EAN)	4032248962716	
Qté.	20 ST	

Accessoires



Les accessoires complets de la gamme Klippon® Connect s'harmonisent parfaitement jusqu'au dernier détail. Cela facilite le montage tout en respectant les normes requises

Informations générales de commande

Type	BZT PRV4 BL 35X7.5	Version
Référence	1267990000	Série P, Support de repère, bleu, Nombre d'étages: 4, TS 35 x 7.5
GTIN (EAN)	4032248112913	
Qté.	20 ST	
Type	BZT PRV4 SW 35X7.5	Version
Référence	1173600000	Série P, Support de repère, noir, Nombre d'étages: 4, TS 35 x 7.5
GTIN (EAN)	4032248966226	
Qté.	20 ST	

PRV 4 SW 35X7.5 WS

Weidmüller Interface GmbH & Co. KG
 Klingenbergstraße 26
 D-32758 Detmold
 Germany

www.weidmueller.com

Accessoires

Vierge



Les repères WS sont particulièrement adaptés aux connecteurs de la série W. Grâce à leur compatibilité, ils peuvent également être utilisés avec la série I et la série Z. Les larges surfaces de marquage permettent d'imprimer de longues chaînes de caractères ou sur plusieurs lignes. Les repères WS sont parfaits pour de longues chaînes de caractères personnalisées. Grâce au format MultiCard qui a fait ses preuves, l'impression avec PrintJet CONNECT ou Plotter est possible.

- Montage en bande ou individuellement
- Repères au format MultiCard éprouvé Pour impression personnalisée : Veuillez nous envoyer un fichier dans le format de notre logiciel de repérage M-Print PRO ou M-Print PRO Online (sans installation) pour vos spécifications de repérage.

Informations générales de commande

Type	WS 7.8/9.2 PLUS MC NE GR	Version
Référence	1208970000	WS, Terminal marker, 7.8 x 9.2 mm, Pas en mm (P): 9.20
GTIN (EAN)	4032248990092	Weidmueller, gris
Qté.	360 ST	

Support de repère



Le support de repérage offre la possibilité de montage supplémentaire de repérages standard avec un pas de 5 ou 5,1 mm. Les supports coudés peuvent éventuellement être assemblés par encliquetage et pourraient être montés dans tous les canaux de repérage de standard des blocs de jonction modulaires Klippon®. Les types de repérage de montage se trouvent sous les accessoires respectifs du support de repère de désignation.

Informations générales de commande

Type	BZT 1 WS 10/5	Version
Référence	1805490000	Accessoires, Support de repère
GTIN (EAN)	4032248270231	
Qté.	100 ST	
Type	BZT 1 ZA WS 10/5	Version
Référence	1805520000	Accessoires, Support de repère
GTIN (EAN)	4032248270248	
Qté.	100 ST	

PRV 4 SW 35X7.5 WS

Weidmüller Interface GmbH & Co. KG
Klingenbergstraße 26
D-32758 Detmold
Germany

www.weidmueller.com

Accessoires

Tournevis droit



Tournevis pour vis tête fendue avec lame ronde, SD DIN 5265, ISO 2380/2, empreinte selon DIN 5264, ISO 2380/1, pointe chrome top, poignée SoftFinish

Informations générales de commande

Type	SDS 0.4X2.0X60	Version	
Référence	2749260000	Tournevis, Largeur de la lame (B): 2 mm, longueur de la lame: 60 mm,	
GTIN (EAN)	4050118895537	Epaisseur de la lame (A): 0.4 mm	
Qté.	1 ST		