

SAMPLE LP CH20M6

Weidmüller Interface GmbH & Co. KG

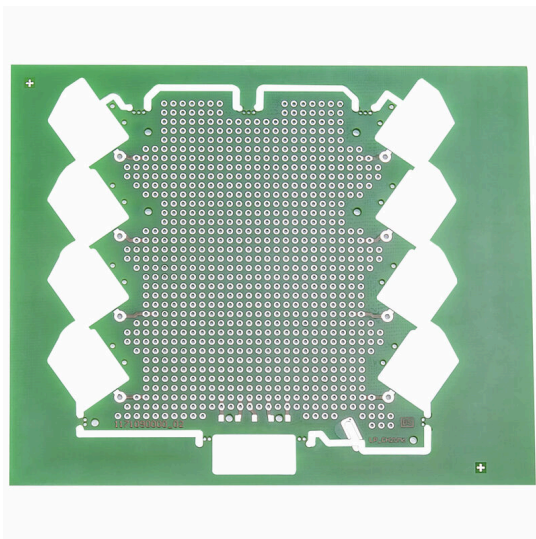
Klingenbergstraße 26

D-32758 Detmold

Germany

www.weidmueller.com

Illustration du produit



Solutions pérennes pour l'électronique industrielle pour le montage dans l'armoire de commande

Les boîtiers électroniques sont cruciaux pour l'intégration d'ensembles électroniques dans l'armoire de commande. Ils protègent les composants sensibles et assurent des raccordements fiables. Grâce à des matériaux de haute qualité, ils offrent des solutions durables aux applications industrielles.

Vos avantages :

Flexibilité : solutions évolutives pour différentes exigences

Sécurité : forme boîtier robuste pour la protection de votre électronique

Niveau d'efficacité : construction simple et technologie de raccordement optimisée

Des solutions de boîtier pour chaque application :

Notre gamme comprend des boîtiers modulaires (par exemple CH20M), des petits boîtiers et des boîtiers profilés conçus pour le contrôle, la conversion de signaux et l'application de la sécurité. Ces boîtiers offrent des formes boîtiers personnalisables, un montage facile et une grande capacité de raccordement.

Personnalisation :

en plus des solutions standards, nous proposons la personnalisation de la conception, la couleur et l'impression. Le configurateur Weidmüller permet une conception individuelle.

Notre service :

nous offrons des conseils d'experts et un soutien technique pour vos projets. Dans la section des téléchargements, vous trouverez des données CAO, des fiches de données et des instructions d'installation pour une intégration efficace.

Informations générales de commande

Version	Échantillon de boîtiers électroniques, OMNIMATE Housing - série CH20M vert, Carte de circuit imprimé pour auto-assemblage, CH20M6, Pour 4 niveaux de raccordement, Largeur: 0.8 mm
Référence	1171090000
Type	SAMPLE LP CH20M6
GTIN (EAN)	4032248962778
Qté.	1 Pièce

SAMPLE LP CH20M6

Weidmüller Interface GmbH & Co. KG
 Klingenbergstraße 26
 D-32758 Detmold
 Germany

www.weidmueller.com

Technical data

Agréments

ROHS	Conforme
------	----------

Dimensions et poids

Profondeur	116 mm	Profondeur (pouces)	4.5669 inch
Hauteur	142 mm	Hauteur (pouces)	5.5905 inch
Largeur	0.8 mm	Largeur (pouces)	0.0315 inch
Poids net	22 g		

Conformité environnementale du produit

Statut de conformité RoHS	Conforme
REACH SVHC	Pas de SVHC au-dessus de 0,1 % en poids

Classifications

ETIM 8.0	EC001031	ETIM 9.0	EC001031
ETIM 10.0	EC001031	ECLASS 14.0	27-19-02-04
ECLASS 15.0	27-19-02-04		

Caractéristiques des matériaux

Groupe de matériaux isolants	II	Surface	non traité
------------------------------	----	---------	------------

Caractéristiques générales

Couleur	vert	Degré de protection	IP20 en condition installée
Tableau des couleurs (similaire)	RAL 6032		