

SAI-M23-KSC-L-0.75-2.5

Weidmüller Interface GmbH & Co. KG
Klingenbergstraße 26
D-32758 Detmold
Germany

www.weidmueller.com

Similaire à l'illustration



Les connecteurs débrochables arrondis M23 offrent un grand nombre de cycles d'embrochage-débrochage, un courant admissible élevé et une densité de contact élevée de dimensions minimales.

Boîtiers, inserts et contacts de sertissage doivent être commandés séparément.

Informations générales de commande

Version	Sensor/Actuator plug-in connector, Crimp contact
Référence	1170400000
Type	SAI-M23-KSC-L-0.75-2.5
GTIN (EAN)	4032248962365
Qté.	50 Pièce

SAI-M23-KSC-L-0.75-2.5

Weidmüller Interface GmbH & Co. KG
Klingenbergstraße 26
D-32758 Detmold
Germany

www.weidmueller.com

Caractéristiques techniques

Agréments

Agréments



ROHS	Conforme
UL File Number Search	Site Web UL
Certificat N° (UR)	E344862

Dimensions et poids

Longueur	25.1 mm	Longueur (pouces)	0.9882 inch
Poids net	0.9 g		

Conformité environnementale du produit

Statut de conformité RoHS	Conforme avec exemption
Exemption RoHS (le cas échéant/ connue)	6c
REACH SVHC	Lead 7439-92-1
SCIP	1c533b66-fcff-4da5-b89f-fd55fbf5cb55

Classifications

ETIM 8.0	EC000796	ETIM 9.0	EC000796
ETIM 10.0	EC000796	ECLASS 14.0	27-44-02-92
ECLASS 15.0	27-44-02-92		

Caractéristiques électriques - connecteurs débrochables à équiper

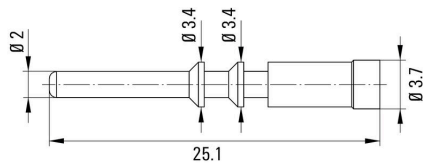
Surface du contact	doré	Type de raccordement	Raccordement à sertir
Résistance d'isolation	> 1010 Ω	Matériau des contacts	Alliage cuivre et zinc
Section de raccordement du conducteur, max.	2,5 mm ²	Section de raccordement du conducteur, min.	0,75 mm ²
Cycles d'enfichage	> 1000	Type de contact	Mâle

Réglages concernant Pince à sertir SAI M23

Réglages de la pince à sertir SAI M23	Pince à sertir	1	
	Réglage du positionneur	7	
	Contact à sertir	Broche de sertissage puissance 2 mm	
	Crimping mandrel adjustment acc. to mm ²	Section du conducteur 0.75 mm ²	Réglage des mâchoires 1.3 de sertissage
		Section du conducteur 1.00 mm ²	Réglage des mâchoires 1.4 de sertissage
		Section du conducteur 1.50 mm ²	Réglage des mâchoires 1.55 de sertissage
		Section du conducteur 2.50 mm ²	Réglage des mâchoires 1.7 de sertissage

Dessins

Dessin



SAI-M23-KSC-L-0.75-2.5

Weidmüller Interface GmbH & Co. KG
Klingenbergstraße 26
D-32758 Detmold
Germany

Accessoires

www.weidmueller.com

...pour M23



Weidmüller offre une vaste gamme d'outils et d'accessoires pour le câblage des câbles capteurs externes / actionneurs.

Informations générales de commande

Type	SAI M23 CRIMPING TOOL 1	Version	
Référence	1203840000	Outil de pression pour le signal et les contacts de puissance,	
GTIN (EAN)	4032248986934	Sertissage avec 4 empreintes	
Qté.	1 ST		