

SAI-M23-KSW-L-7/12**Weidmüller Interface GmbH & Co. KG**

Klingenbergstraße 26

D-32758 Detmold

Germany

www.weidmueller.com

Les connecteurs débrochables arrondis M23 offrent un grand nombre de cycles d'embrochage-débrochage, un courant admissible élevé et une densité de contact élevée de dimensions minimales.

Boîtiers, inserts et contacts de sertissage doivent être commandés séparément.

Informations générales de commande

Version	Sensor/Actuator plug-in connector, Empty enclosure
Référence	1170290000
Type	SAI-M23-KSW-L-7/12
GTIN (EAN)	4032248962242
Qté.	1 Pièce

SAI-M23-KSW-L-7/12

Weidmüller Interface GmbH & Co. KG

Klingenbergstraße 26

D-32758 Detmold

Germany

www.weidmueller.com

Technical data

Agréments

Agréments



ROHS Conforme

UL File Number Search [Site Web UL](#)

Certificat N° (UR) E344862

Dimensions et poids

Poids net 134 g

Conformité environnementale du produit

Statut de conformité RoHS Conforme avec exemption

Exemption RoHS (le cas échéant/
connue) 6c

REACH SVHC Lead 7439-92-1, 6,6'-di-tert-butyl-2,2'-methylenedi-p-cresol 119-47-1

SCIP f34fc414-7303-481d-8a96-44b52af18999

Classifications

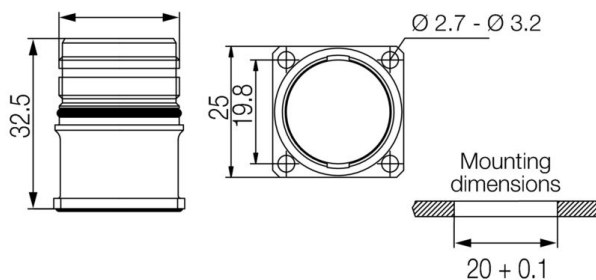
ETIM 8.0	EC003556	ETIM 9.0	EC003556
ETIM 10.0	EC003556	ECLASS 14.0	27-44-02-24
ECLASS 15.0	27-44-02-24		

Caractéristiques électriques - connecteurs débrochables à équiper

Matériau de base du boîtier	Alliage cuivre et zinc	Diamètre de câble, max.	12 mm
Diamètre de câble, min.	7 mm	Degré de protection	IP67, IP69K
Cycles d'enfichage	> 1000	Degré de pollution	3
Raccordement du blindage	Oui	Plage de températures du coffret	-40...+125 °C

Drawings

Dessin coté



SAI-M23-KSW-L-7/12**Weidmüller Interface GmbH & Co. KG**

Klingenbergstraße 26

D-32758 Detmold

Germany

www.weidmueller.com**Accessories****Inserts sans contacts**

Les connecteurs débrochables arrondis M23 offrent un grand nombre de cycles d'embrochage-débrochage, un courant admissible élevé et une densité de contact élevée de dimensions minimales.

Boîtiers, inserts et contacts de sertissage doivent être commandés séparément.

Informations générales de commande

Type	SAI-M23-BE-L-4/4	Version
Référence	1995810000	Sensor/Actuator plug-in connector, Insert
GTIN (EAN)	4032248925674	
Qté.	1 ST	
Type	SAI-M23-BE-L-6	Version
Référence	1170370000	Sensor/Actuator plug-in connector, Insert
GTIN (EAN)	4032248962266	
Qté.	1 ST	
Type	SAI-M23-SE-L-4/4	Version
Référence	1170380000	Sensor/Actuator plug-in connector, Insert
GTIN (EAN)	4032248962518	
Qté.	1 ST	
Type	SAI-M23-SE-L-6	Version
Référence	1170350000	Sensor/Actuator plug-in connector, Insert
GTIN (EAN)	4032248962303	
Qté.	1 ST	