

ZEW 35/2 SW

Weidmüller Interface GmbH & Co. KG
Klingenbergstraße 26
D-32758 Detmold
Germany

www.weidmueller.com

Illustration du produit



Pour maintenir correctement les blocs de jonction et éviter qu'ils glissent, Weidmüller propose des équerres de blocage. Il existe des versions vissées et non vissées. Il est possible de placer des repères sur les équerres de blocage ainsi que des repères de groupe et il est possible de mettre des fiches de contrôle.

Informations générales de commande

| | |
|------------|--|
| Version | Équerre de blocage, noir, TS 35, V-2, Wemid, Largeur: 8 mm, 100 °C |
| Référence | 1162610000 |
| Type | ZEW 35/2 SW |
| GTIN (EAN) | 4032248962716 |
| Qté. | 20 Pièce |

ZEW 35/2 SW

Weidmüller Interface GmbH & Co. KG

Klingenbergstraße 26

D-32758 Detmold

Germany

www.weidmueller.com

Caractéristiques techniques

Agréments

ROHS Conforme

Dimensions et poids

| | | | |
|------------|--------|---------------------|-------------|
| Profondeur | 40 mm | Profondeur (pouces) | 1.5748 inch |
| Hauteur | 55 mm | Hauteur (pouces) | 2.1654 inch |
| Largeur | 8 mm | Largeur (pouces) | 0.315 inch |
| Poids net | 7.53 g | | |

Températures

| | | | |
|--|---------------|--|--------|
| Température ambiante | -5 °C...40 °C | Température d'utilisation permanente, min. | -50 °C |
| Température d'utilisation permanente, max. | 100 °C | | |

Conformité environnementale du produit

| | | | |
|------------------------------|---|------------------|--|
| Statut de conformité RoHS | Conforme sans exemption | | |
| REACH SVHC | Pas de SVHC au-dessus de 0,1 % en poids | | |
| Empreinte carbone du produit | Du berceau à la porte | 0.156 kg CO2 eq. | |

Classifications

| | | | |
|-------------|-------------|-------------|-------------|
| ETIM 8.0 | EC001041 | ETIM 9.0 | EC001041 |
| ETIM 10.0 | EC001041 | ECLASS 14.0 | 27-25-03-02 |
| ECLASS 15.0 | 27-25-03-02 | | |

Autres caractéristiques techniques

| | | | |
|------------------------|----------------|-----------------|-------|
| Instruction de montage | Montage direct | Type de montage | monté |
| Verrouillage | sans vis | | |

Caractéristiques des matériaux

| | | | |
|-------------------------------------|-------|---------|------|
| Matériau de base | Wemid | Couleur | noir |
| Classe d'inflammabilité selon UL 94 | V-2 | | |

Caractéristiques du système

| | | | |
|---------|-------------|-----------------------------|-------|
| Version | pour bornes | Barrette de liaison équipée | TS 35 |
|---------|-------------|-----------------------------|-------|

Généralités

| | | | |
|------------------------|----------------|-----------------------------|-------|
| Instruction de montage | Montage direct | Barrette de liaison équipée | TS 35 |
|------------------------|----------------|-----------------------------|-------|

ZEW 35/2 SW

Weidmüller Interface GmbH & Co. KG
Klingenbergstraße 26
D-32758 Detmold
Germany

www.weidmueller.com

Accessoires

Vierge



Le repère Dekafix (DEK) permet un repérage universel de tous les conducteurs et connecteurs débrochables, ainsi que des sous-ensembles électroniques. Le système convient idéalement aux courtes séquences de chiffres et dispose d'un large éventail de repères déjà imprimés. Montage sur bande pour pose rapide, en une seule étape. Le résultat d'impression est facile à lire, riche en contrastes et disponible en plusieurs largeurs.

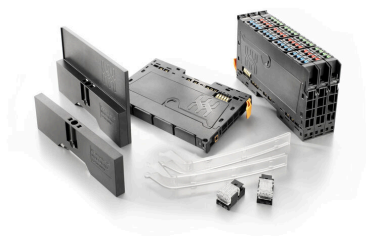
- Large gamme de repérages prêts à l'emploi
- Montage en bande pour pose rapide
- Repères de conducteurs, adaptés à tous les câbles Weidmüller
- Disponible en MultiCard vierge ou avec impression standard

Pour impression personnalisée : Veuillez nous envoyer un fichier dans le format de notre logiciel de repérage M-Print PRO ou M-Print PRO Online (sans installation) pour vos spécifications de repérage.

Informations générales de commande

| | | |
|------------|----------------------------|---|
| Type | DEK 5/5 MC NE WS | Version |
| Référence | 1609801044 | Dekafix, Terminal marker, 5 x 5 mm, Pas en mm (P): 5.00 |
| GTIN (EAN) | 4008190397111 | Weidmueller, blanc |
| Qté. | 1000 ST | |
| Type | WS 12/6.5 MC NE WS | Version |
| Référence | 1609920000 | WS, Terminal marker, 12 x 6.5 mm, Pas en mm (P): 6.50 |
| GTIN (EAN) | 4008190203511 | Weidmueller, Allen-Bradley, blanc |
| Qté. | 540 ST | |
| Type | WAD 5 MC NE WS | Version |
| Référence | 1112910000 | Repère de groupes, Protection, 33.3 x 5 mm, Pas en mm (P): 5.00 |
| GTIN (EAN) | 4032248891689 | WDU 2.5, WEW 35/2, ZEW 35/2, blanc |
| Qté. | 48 ST | |
| Type | WAD 5 MC NE GE | Version |
| Référence | 1112920000 | Repère de groupes, Protection, 33.3 x 5 mm, Pas en mm (P): 5.00 |
| GTIN (EAN) | 4032248891771 | WDU 2.5, WEW 35/2, ZEW 35/2, jaune |
| Qté. | 48 ST | |

Accessoires



Accessoires système
Découvrez une large gamme d'accessoires pour votre système u-remote - le complément idéal pour rendre vos applications encore plus efficaces et flexibles.

Informations générales de commande

| | | |
|------------|----------------------------|---|
| Type | EM 8/30 | Version |
| Référence | 1806120000 | EM, Terminal marker, 32.4 x 7.2 mm, Pas en mm (P): 7.20 |
| GTIN (EAN) | 4032248275298 | Weidmueller, transparent |
| Qté. | 50 ST | |

ZEW 35/2 SW

Weidmüller Interface GmbH & Co. KG
Klingenbergstraße 26
D-32758 Detmold
Germany

www.weidmueller.com

Accessoires

Vierge

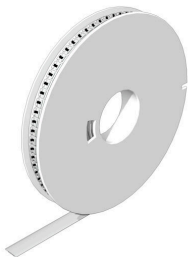


Le repérage de blocs de jonction WAD convient pour les bornes de la série W ainsi que les équerres de blocage WEW 35/2 et ZEW 35/2. Les repérages sont disponibles vierges, en impression spéciale ou en impression standard avec le symbole de la foudre. Les repères MultiCard de type WAD sont indiqués pour le marquage avec les imprimantes PrintJet CONNECT. Pour impression personnalisée : Veuillez nous envoyer un fichier dans le format de notre logiciel de repérage M-Print PRO ou M-Print PRO Online (sans installation) pour vos spécifications de repérage.

Informations générales de commande

| | | |
|------------|----------------------------|---|
| Type | WAD 8 MC NE GE | Version |
| Référence | 1112950000 | Repère de groupes, Protection, 33.3 x 8 mm, Pas en mm (P): 8.00 |
| GTIN (EAN) | 4032248891696 | WDU 4, WEW 35/2, ZEW 35/2, jaune |
| Qté. | 48 ST | |
| Type | WAD 8 MC NE WS | Version |
| Référence | 1112940000 | Repère de groupes, Protection, 33.3 x 8 mm, Pas en mm (P): 8.00 |
| GTIN (EAN) | 4032248891825 | WDU 4, WEW 35/2, ZEW 35/2, blanc |
| Qté. | 48 ST | |

WS 12/6.5



WS/ DEK

Les repères de bornes MultiMark utilisent un matériau composite innovant constitué de deux composants. Le contour rigide de la base du repère s'enclenche solidement dans le connecteur. La surface élastique rend le repère facile à installer. Ce matériau spécialement perforé permet l'étirement des bandes pour prendre en compte les légères variations d'écartement qui tendent à se cumuler, notamment dans le cas de blocs de jonction longs. Avantage supplémentaire : l'excellente imprimabilité du matériau de la surface garantit un repérage durable et résistant à l'usure. Une résolution d'impression de 300 dpi offre également une très bonne lisibilité.

Vos avantages avec MultiMark

- Compatible avec les blocs de jonction modulaires Weidmüller
- Maintien ferme et impression durable
- Les bandes continues permettent de gagner du temps à l'installation
- Montage facile grâce à un matériau composite innovant
- Grandes libellés pour une lisibilité optimale
- Grande flexibilité grâce à l'indépendance vis-à-vis du fabricant

Informations générales de commande

| | | |
|------------|----------------------------|--|
| Type | WS 12/6.5 MM WS | Version |
| Référence | 2619930000 | WS, Terminal marker, 12 x 6.5 mm, Weidmueller, blanc |
| GTIN (EAN) | 4050118626155 | |
| Qté. | 600 ST | |

ZEW 35/2 SW

Weidmüller Interface GmbH & Co. KG

Klingenbergstraße 26

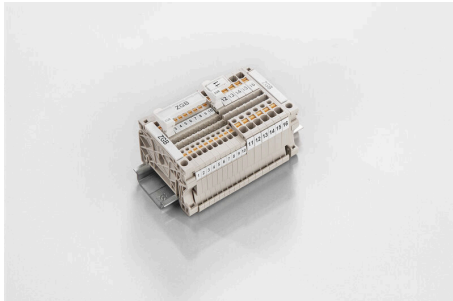
D-32758 Detmold

Germany

www.weidmueller.com

Accessoires

Support de repères de groupe basculant ZGB



Le ZGB 15 est un support de repérage de groupe articulé. Le support de repérage peut accueillir les repères de blocs de jonction dekafix 5 et WS 12/5 ou le repère enfichable ESO 15.

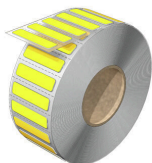
Le ZGB 30 est un support de repérage de groupe articulé. Le support de repérage peut accueillir les repères de blocs de jonction dekafix 5 et WS 12/5 ou le repère enfichable ESO 7.

Les repères enfichables et les bandes de protection se trouvent dans les « Accessoires ».

Informations générales de commande

| | | | |
|------------|----------------------------|--|--|
| Type | ZGB 30 | Version | |
| Référence | 1611930000 | Repères de bornes, Terminal marker, 32 x 7 mm, Pas en mm (P): 5.00 | |
| GTIN (EAN) | 4008190002251 | Weidmueller, blanc | |
| Qté. | 20 ST | | |
| Type | ZGB 15 | Version | |
| Référence | 1636530000 | Repères de bornes, Terminal marker, 15 x 7 mm, Pas en mm (P): 5.00 | |
| GTIN (EAN) | 4008190297053 | Weidmueller, blanc | |
| Qté. | 20 ST | | |

WAD



MultiMark

Avec MultiMark, vous avez à disposition un système de marquage rapide et fiable, permettant de réaliser facilement pratiquement tous les types de repérages. Connecteurs, conducteurs, câbles ou appareils – la famille de produits MultiMark offre une gamme de repérages pratique et bien organisée, compatible avec notre logiciel de configuration avancé M-Print® PRO, pour tous les domaines d'utilisation.

Vos avantages avec MultiMark

- Compatible avec les blocs de jonction modulaires Weidmüller
- Maintien ferme et impression durable
- Les bandes continues permettent de gagner du temps à l'installation
- Montage facile grâce à un matériau composite innovant
- Grandes libellés pour une lisibilité optimale
- Grande flexibilité grâce à l'indépendance vis-à-vis du fabricant

Informations générales de commande

| | | | |
|------------|----------------------------|--|--|
| Type | WAD-FO 5 MM WS | Version | |
| Référence | 2969370000 | Terminal marker, 5 x 33.3 mm, Weidmueller, blanc | |
| GTIN (EAN) | 4099986783959 | | |
| Qté. | 250 ST | | |