

PB-DP SUB-D ZF

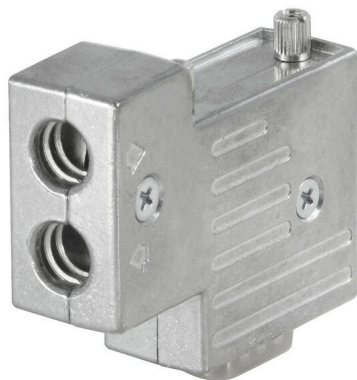
Weidmüller Interface GmbH & Co. KG

Klingenbergstraße 26

D-32758 Detmold

Germany

www.weidmueller.com



Des longueurs de câble particulières sont de plus en plus souvent nécessaires. Pour répondre à ce nouveau besoin, Weidmüller propose une large gamme de connecteurs enfichables pour la libre confection.

Informations générales de commande

Version	SUB-D
Référence	1161890000
Type	PB-DP SUB-D ZF
GTIN (EAN)	4032248951017
Qté.	1 Pièce

PB-DP SUB-D ZF

Weidmüller Interface GmbH & Co. KG

Klingenbergstraße 26

D-32758 Detmold

Germany

www.weidmueller.com

Caractéristiques techniques

Agréments

ROHS Conforme

Dimensions et poids

Profondeur	16.8 mm	Profondeur (pouces)	0.6614 inch
Hauteur	53.6 mm	Hauteur (pouces)	2.1102 inch
Largeur	46 mm	Largeur (pouces)	1.811 inch
Poids net	81.84 g		

Températures

Humidité Max. 75% à +25°C, pas de condensation

Conformité environnementale du produit

Statut de conformité RoHS	Conforme avec exemption
Exemption RoHS (le cas échéant/connue)	6al
REACH SVHC	Lead 7439-92-1
SCIP	3cc1d9b1-0f2a-47ed-a501-ddcfcfaaf625

Classifications

ETIM 8.0	EC001132	ETIM 9.0	EC001132
ETIM 10.0	EC001132	ECLASS 14.0	27-44-03-02
ECLASS 15.0	27-44-03-22		

Caractéristiques techniques pour connecteur SUB-D

Couple de serrage	0.3 Nm	Matériau de base du boîtier	ZnAl
Humidité	Max. 75% à +25°C, pas de condensation	Degré de protection	IP30
Cycles d'enfichage	≥ 200	Vitesse de transmission	12 MBit/s
Angle de sortie	90°	Résistance de terminaison	Non
Interface BUS	D-Sub 9 pôles, Mâle	Connecteur enfichable, et brochage	Selon la spécification PROFIBUS
Verrouillage	UNC4-40	Plage de températures du coffret	-20...+70 ° C
BUS, interface câble	Raccordement à ressort	Interface de programmation	Non