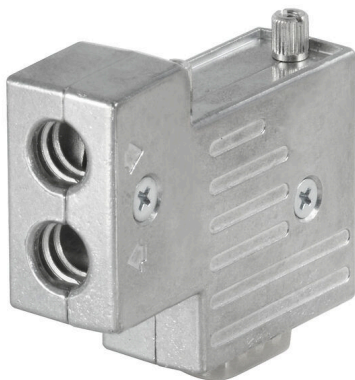


PB-DP SUB-D ZF**Weidmüller Interface GmbH & Co. KG**

Klingenbergstraße 26

D-32758 Detmold

Germany

www.weidmueller.com

Des longueurs de câble particulières sont de plus en plus souvent nécessaires. Pour répondre à ce nouveau besoin, Weidmüller propose une large gamme de connecteurs enfichables pour la libre confection.

Informations générales de commande

Version	SUB-D
Référence	1161890000
Type	PB-DP SUB-D ZF
GTIN (EAN)	4032248951017
Qté.	1 Pièce

PB-DP SUB-D ZF

Weidmüller Interface GmbH & Co. KG

Klingenbergstraße 26

D-32758 Detmold

Germany

www.weidmueller.com

Technical data

Agréments

ROHS	Conforme
------	----------

Dimensions et poids

Profondeur	16.8 mm	Profondeur (pouces)	0.6614 inch
Hauteur	53.6 mm	Hauteur (pouces)	2.1102 inch
Largeur	46 mm	Largeur (pouces)	1.811 inch
Poids net	81.84 g		

Températures

Humidité	Max. 75% à +25°C, pas de condensation
----------	---------------------------------------

Conformité environnementale du produit

Statut de conformité RoHS	Conforme avec exemption
Exemption RoHS (le cas échéant/connue)	6a1
REACH SVHC	Lead 7439-92-1
SCIP	3cc1d9b1-0f2a-47ed-a501-ddcfcfaaf625

Classifications

ETIM 8.0	EC001132	ETIM 9.0	EC001132
ETIM 10.0	EC001132	ECLASS 14.0	27-44-03-02
ECLASS 15.0	27-44-03-22		

Caractéristiques techniques pour connecteur SUB-D

Couple de serrage	0.3 Nm	Matériau de base du boîtier	ZnAl
Humidité	Max. 75% à +25°C, pas de condensation	Degré de protection	IP30
Cycles d'enfichage	≥ 200	Vitesse de transmission	12 MBit/s
Angle de sortie	90°	Résistance de terminaison	Non
Interface BUS	D-Sub 9 pôles, Mâle	Connecteur enfichable, et brochage	Selon la spécification PROFIBUS
Verrouillage	UNC4-40	Plage de températures du coffret	-20...+70 ° C
BUS, interface câble	Raccordement à ressort	Interface de programmation	Non