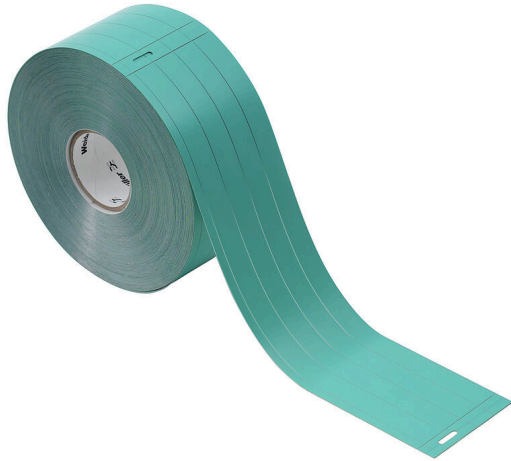


THM ET S7 400 TU

Weidmüller Interface GmbH & Co. KG
Klingenbergstraße 26
D-32758 Detmold
Germany

www.weidmueller.com



Les étiquettes THM ET S7 non autocollantes et conditionnées en rouleaux permettent d'identifier les modules SIMATIC ET 200S et les modules S7 de Siemens. Le logiciel M-Print® PRO permet le marquage individuel des étiquettes THM ET S7 à l'aide d'une imprimante THM. Les étiquettes se détachent aisément. L'imprimante THM MultiMark garantit une impression ultra-résistante.

Informations générales de commande

Version	THM, Repérage d'équipements et appareillages, 251 x 13.5 mm, Siemens, turquoise
Référence	1161710000
Type	THM ET S7 400 TU
GTIN (EAN)	4032248950683
Qté.	1 Pièce

THM ET S7 400 TU

Weidmüller Interface GmbH & Co. KG
Klingenbergstraße 26
D-32758 Detmold
Germany

www.weidmueller.com

Caractéristiques techniques

Agréments

ROHS	Conforme
------	----------

Dimensions et poids

Profondeur	0.08 mm	Profondeur (pouces)	0.0031 inch
Hauteur	251 mm	Hauteur (pouces)	9.8819 inch
Largeur	13.5 mm	Largeur (pouces)	0.5315 inch
Poids net	625 g		

Températures

plage de température d'utilisation	-50...100 °C
------------------------------------	--------------

Conformité environnementale du produit

Statut de conformité RoHS	Conforme sans exemption
REACH SVHC	Pas de SVHC au-dessus de 0,1 % en poids

Classifications

ETIM 8.0	EC001288	ETIM 9.0	EC001288
ETIM 10.0	EC001288	ECLASS 14.0	27-28-11-04
ECLASS 15.0	27-28-11-04		

Caractéristiques générales

Procédé d'impression	Transfert thermique	
Version	sans halogène	
Largeur	13.5 mm	
Classe d'inflammabilité selon UL 94	HB	
Plage de température d'utilisation, max.	100 °C	
Plage de température d'utilisation, min.	-50 °C	
Couleur	turquoise	
Halogène	Non	
Matériau de base	Polypropylène	
Caractères imprimés	sans	
Nombre de repérages par unité d'emballage	Type de conditionnement	Rouleau d'étiquettes
Agrément selon UL 969 imprimante compatible	Non THM MULTIMARK , THM MULTIMARK PLUS	
Nombre de repérages par combinaison	1 Label reel = Device markers	
plage de température d'utilisation	-50...100 °C	
Application / fabricant	Siemens	
Nombre par rouleau	500	

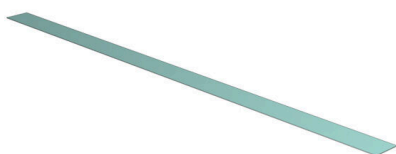
Repérage d'équipements et appareillages

Halogène	Non
----------	-----

Fiche de données

THM ET S7 400 TU

Dessins



THM ET S7 400 TU

Weidmüller Interface GmbH & Co. KG
Klingenbergstraße 26
D-32758 Detmold
Germany

Accessoires

www.weidmueller.com

Ruban encreur



Ces imprimantes produisent des impressions de grande qualité, grâce à la technique de transfert thermique. Différents matériaux et un système d'impression ergonomique sous Windows optimisent le processus de repérage.

Informations générales de commande

Type	RIBBON MM 110/360 SW	Version	
Référence	2005070000	Ink ribbon	
GTIN (EAN)	4050118390049		
Qté.	1 ST		