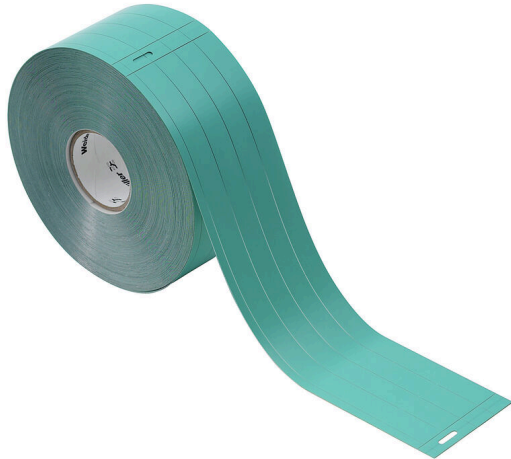


## THM ET S7 400 TU

**Weidmüller Interface GmbH & Co. KG**  
Klingenbergstraße 26  
D-32758 Detmold  
Germany

[www.weidmueller.com](http://www.weidmueller.com)



Les étiquettes THM ET S7 non autocollantes et conditionnées en rouleaux permettent d'identifier les modules SIMATIC ET 200S et les modules S7 de Siemens. Le logiciel M-Print® PRO permet le marquage individuel des étiquettes THM ET S7 à l'aide d'une imprimante THM. Les étiquettes se détachent aisément. L'imprimante THM MultiMark garantit une impression ultra-résistante.

### Informations générales de commande

Version	THM, Repérage d'équipements et appareillages, 251 x 13.5 mm, Siemens, turquoise
Référence	<a href="#">1161710000</a>
Type	THM ET S7 400 TU
GTIN (EAN)	4032248950683
Qté.	1 Pièce
Statut de livraison	Cet article ne sera plus disponible à l'avenir.
Dernière date de commande	2026-08-14T00:00:00+02:00

## THM ET S7 400 TU

**Weidmüller Interface GmbH & Co. KG**  
 Klingenbergstraße 26  
 D-32758 Detmold  
 Germany

www.weidmueller.com

## Caractéristiques techniques

## Agréments

ROHS	Conforme
------	----------

## Dimensions et poids

Profondeur	0.08 mm	Profondeur (pouces)	0.0031 inch
Hauteur	251 mm	Hauteur (pouces)	9.8819 inch
Largeur	13.5 mm	Largeur (pouces)	0.5315 inch
Poids net	625 g		

## Températures

plage de température d'utilisation	-50...100 °C
------------------------------------	--------------

## Conformité environnementale du produit

Statut de conformité RoHS	Conforme sans exemption
REACH SVHC	Pas de SVHC au-dessus de 0,1 % en poids

## Classifications

ETIM 8.0	EC001288	ETIM 9.0	EC001288
ETIM 10.0	EC001288	ECLASS 14.0	27-28-11-04
ECLASS 15.0	27-28-11-04		

## Caractéristiques générales

Procédé d'impression	Transfert thermique	
Version	sans halogène	
Largeur	13.5 mm	
Classe d'inflammabilité selon UL 94	HB	
Plage de température d'utilisation, max.	100 °C	
Plage de température d'utilisation, min.	-50 °C	
Couleur	turquoise	
Halogène	Non	
Matériau de base	Polypropylène	
Caractères imprimés	sans	
Nombre de repérages par unité d'emballage	Type de conditionnement	Rouleau d'étiquettes
Agrément selon UL 969 imprimante compatible	Non <a href="#">THM MULTIMARK</a> , <a href="#">THM MULTIMARK PLUS</a>	
Nombre de repérages par combinaison	1 Label reel = Device markers	
plage de température d'utilisation	-50...100 °C	
Application / fabricant	Siemens	
Nombre par rouleau	500	

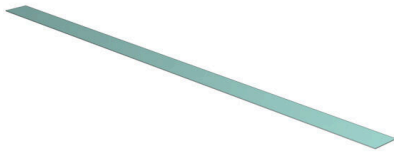
## Repérage d'équipements et appareillages

Halogène	Non
----------	-----

## Fiche de données

### THM ET S7 400 TU

## Dessins



## THM ET S7 400 TU

**Weidmüller Interface GmbH & Co. KG**  
Klingenbergstraße 26  
D-32758 Detmold  
Germany

## Accessoires

[www.weidmueller.com](http://www.weidmueller.com)

### Ruban encreur



Ces imprimantes produisent des impressions de grande qualité, grâce à la technique de transfert thermique. Différents matériaux et un système d'impression ergonomique sous Windows optimisent le processus de repérage.

### Informations générales de commande

Type	RIBBON MM 110/360 SW	Version	
Référence	<a href="#">2005070000</a>	Ruban de couleur	
GTIN (EAN)	4050118390049		
Qté.	1 ST		